

# MUGA, 18 x 26 m, Seitenhöhe 3 m, Stahl-Holzoptik

FRE600901

**KOMPAN**  
Let's play



Produktnummer FRE600901-0901

## Allgemeine Produktinformation

Maße L x B x H	2625x1780x369 cm
Empfohlenes Alter	3+
Spielkapazität (Nutzer)	-
Farbauswahl	



Installationsfläche: 18 x 26 m, Spielfläche: 15 x 23,5 m

Die 3-Meter-hohe Multisport-Spielarena wurde in einem transparenten Look designt und passt in jeden Park oder jeder Grünfläche. Die Banden bestehen aus umweltfreundlichen Holz-Kunststoff-Verbunden (WPC), um der Multisport-Spielanlage einen authentischen

Look zu verleihen ohne über die Lebensdauer der Bande nachdenken zu müssen. Die Seitenbanden wurden aus Stahlstangen hergestellt, sodass außenstehende Zuschauer dennoch einen guten Einblick auf das Spielfeld haben.

Zudem gibt es auf die feuerverzinkten Bauelemente eine lebenslange Garantie.



# MUGA, 18 x 26 m, Seitenhöhe 3 m, Stahl-Holzoptik

FRE600901



Die Holz-Kunststoff-Verbund-Banden bestehen aus 100 % recyceltem Faser-/Holzpulver und Polyethylen (HDPE). Mit den Abmessungen 860 x 110 x 30 mm sind die Bretter extrem stabil.



Alle Stahl Komponenten werden aus Karbonstahl gefertigt, geschweißt nach EN ISO 5817 und feuerverzinkt nach ISO 1461. Dieser Prozess gewährleistet eine lange Lebensdauer in allen Umgebungen.



Die mini Tore sind 147 x 90 cm groß und der Abstand zwischen den vertikalen 21.3 mm Ø Rohren beträgt 68 mm, klein genug, um alle Bälle innerhalb des Spielfeldes zu halten. Das Tor ist eingefasst mit HDPE Leisten, um das Ziel hervorzuheben.

Produktnummer FRE600901-0901

## Montage-Information

Max. freie Fallhöhe	0 cm
Fläche des Fallraums	0,0 m <sup>2</sup>
Gesamt-Montagezeit	97,5
Erforderlicher Erdaushub	4,33 m <sup>3</sup>
Betonbedarf	3,44 m <sup>3</sup>
Fundamenttiefe (Standard)	85 cm
Versandgewicht	5.772 kg
Verankerungsoptionen	TV ✓ OFM ✓

## Garantie-Information

Ersatzteilgarantie	10 Jahre
--------------------	----------



Jede Platte hat 4 thermoplastische Vulkanisatanschlüsse, welche die Platten mit den Pfosten verbinden. Die Anschlüsse reduzieren die Vibration und somit auch den Geräuschpegel. Die Anschlüsse vereinfachen außerdem die Montage, da Sie mit vormontierten Muttern geliefert werden.



Der Rollstuhlzugang besteht aus einem 80 x 80 x 3 mm Pfosten mit einem Ø 48 mm Rohr und 2 Scharnieren aus 16 mm Edelstahl. Die Öffnung ist 95cm breit und 112cm lang, was Rollstuhlfahrern den Zugang zum MUGA ermöglicht, aber Mopeds und Motorräder stoppt.



Die Holz-Kunststoff-Verbund-Bretter (WPC) sind durch Edelstahlschrauben (M8 Gewinde), Muttern und Unterlegscheiben mit 70 x 45 x 3 mm großen, geschweißten Flanschen verbunden. Diese Verbindungen sind von innen nicht sichtbar und bilden eine stabile und sichere Verknüpfung.



# Umweltdaten

FRE600901



**Von der Wiege bis zum Werkstor („cradle to gate“) (A1–A3)**

<b>CO<sub>2</sub>-Emissionen gesamt</b>	<b>CO<sub>2</sub>e pro kg</b>	<b>Recycelte Materialien</b>	
kg CO <sub>2</sub> e	kg CO <sub>2</sub> e pro kg	%	
<b>FRE600901-0901</b>	12.444,14	2,28	53,79

Den allgemeinen Rahmen für diese Faktoren bilden die Umweltproduktdeklarationen (EPDs). Mithilfe dieser Grundregeln können die Umweltinformationen über den Lebenszyklus eines Produkts hinweg quantifiziert und Vergleiche zwischen Produkten, die dieselbe Funktion erfüllen, angestellt werden (vgl. ISO, 2006). Diese Struktur wird hier befolgt. Der Ansatz zur Lebenszyklusbewertung wird dabei auf die gesamte Herstellungsphase – vom Rohstoff bis zur Herstellung (A1–A3) – angewendet.

## Kompan A/S

C.F. Tietgens Boulevard 32C  
DK-5220 Odense SØ  
Denmark



## Verification of CO<sub>2</sub> calculation of: Sport



Data version no. 2023-10-05

The CO<sub>2</sub> calculation and data are in compliance with the principles of a carbon footprint impact according to the GHG protocol (Greenhouse Gas Protocol), Scope 3, cradle to gate related to all individual components in the product category: "Sport" represented by item no.: FRE600202-0901.

(Scope 3 emissions include emission sources in the upstream and downstream value chain).

**Date: 30. October 2023 | Valid until: 30. October 2025**

Verified by:

Julie Marie Vejsgaard Larsen, LCA & EPD Consultant

Verification based on report: Validation of CO<sub>2</sub> calculation of 9 categories of Kompan product line, version 1.0, prepared by: Bureau Veritas HSE, Denmark: Julie M. V. Larsen.

**Publication date: 30. October 2023**

By Bureau Veritas HSE  
www.bureauveritas.dk  
+45 7731 1000

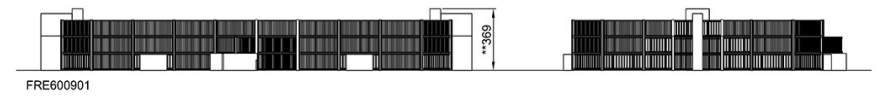
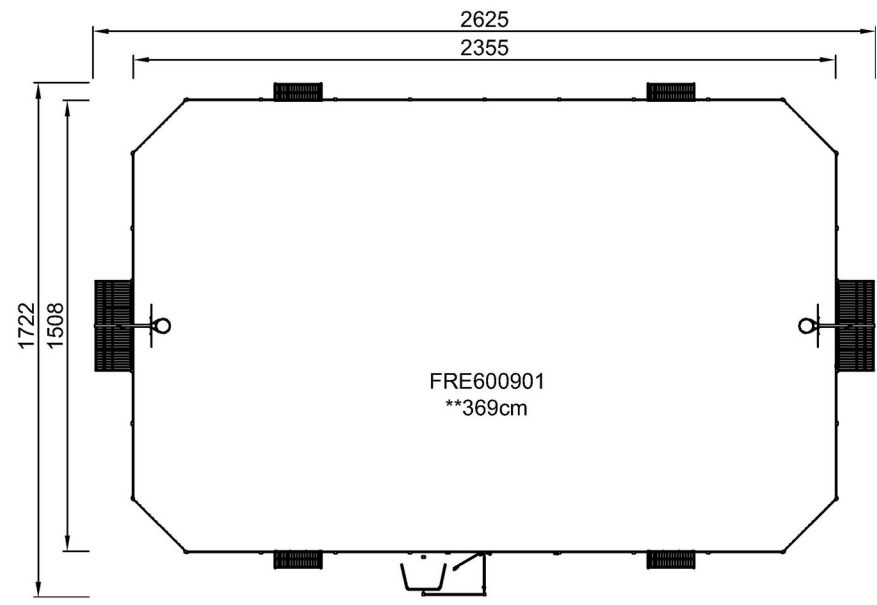


# MUGA, 18 x 26 m, Seitenhöhe 3 m, Stahl-Holzoptik

FRE600901

\* Max freie Fallhöhe | \*\* Gesamthöhe | \*\*\* Fläche des Fallraums

\* Max freie Fallhöhe | \*\* Gesamthöhe



[Klicken Sie hier, um die DRAUFSICHT anzuzeigen](#)

[Klicken Sie hier, um die SEITENANSICHT anzuzeigen](#)