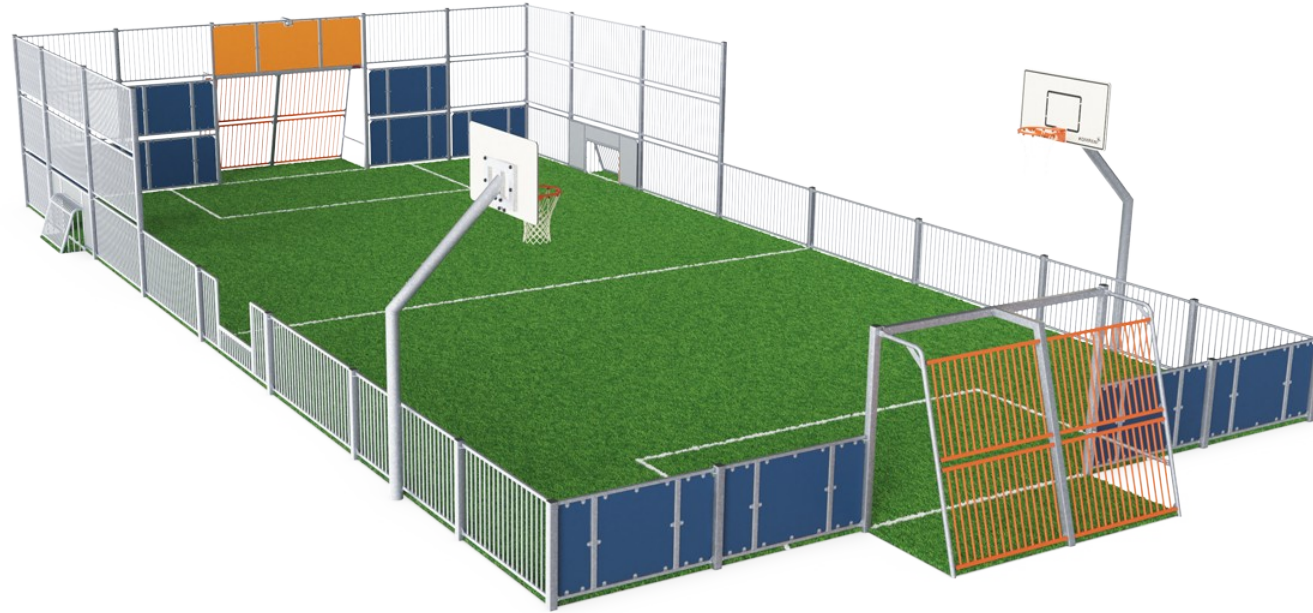


MUGA 11x21, matala 1 m/3 m, terästä

FRE601101

KOMPANI
Let's play



Tuotenumero FRE601101-0905

Tuotetiedot

| | |
|--------------------|------------------|
| Mitat PxLxK | 2123x1144x369 cm |
| Ikäryhmä | 3+ |
| Leikkikapasiteetti | - |
| Väri vaihtoehdot | |



MUGA-monitoimikentän laitojen ei tarvitse olla samankorkuiset kaikissa kohdissa. Tämä on esimerkki epäsymmetrisistä laidoista, joiden on oltava korkeat toisessa päässä, jotta pallot pysyvät kentän sisällä, mutta jotka voivat olla avoimia toisessa päässä.

Maalipäätyjen alatasen paneelit on valmistettu ympäristöystävällisistä EcoCore HDPE -levyistä, joiden ansiosta paneelien sisäpinta on täysin tasainen, mikä lisää peliarvoa. Laidoissa on teräspaneelit, jotka lisäävät läpinäkyvyyttä, jotta ulkopuolella olevat ihmiset voivat seurata pelejä paremmin.

Kuumasinkityillä rakenteellisilla osilla on elinikäinen takuu.

Hinnat eivät sisällä alustaa.

MUGA-monitoimikenttä voidaan varustaa tarpeidesi mukaan seuraavilla lisävarusteilla:

- Päämaali (avoin tai suljettu, teräs tai verkko)
- Ulkopuolella olevat koripallokorit
- Salibandymaalit (1,5 x 1 m)
- Pannamaalit (1,2 x 0,7 m)

- Laukaisuseinäpaneelit
- Sisäänkäynti (salibandy)
- Huoltoportti
- Kentän mitat
- 90 asteen kulmat
- Tolppien värit

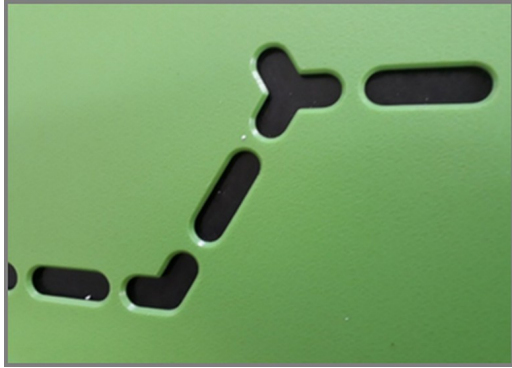


Tiedot voivat muuttua.

MUGA 11x21, matala 1 m/3 m, terästä

FRE601101

KOMPAN
Let's play



HDPE-paneelit on valmistettu +95-prosenttisesti kulutuksen jälkeisistä materiaaleista. Saatavilla olevat vakiovärit ovat yötaivaansininen, harmaa ja oranssi, mutta myös muita värejä saa pyynnöstä. Jos haluat korostaa muotoilua ja lisätä leikkiarvoa, voit valita HDPE-paneeliin kaiverrettuja kuvioita tai logoja.



Kaikki teräskomponentit on valmistettu hiiliteräksestä. Hitsaus on tehty EN ISO 5817 -standardin ja kuumasinkitys (HDG) ISO1461-standardin mukaisesti. Tämä prosessi antaa hyvän suojauksen kaikissa olosuhteissa.



Panna-maalien koko on 118 x 68 cm, ja pystyputkien (Ø 21,3 mm) välinen etäisyys on 68 mm. Väli on riittävän pieni pitämään kaikki pallot pelissä. Kohdealueen korostamiseksi maalin suuta reunustaa värillinen HDPE-lista.

Tuotenumero FRE601101-0905

Asennustiedot

| | |
|----------------------------|---------------------------|
| Putoamiskorkeus enintään | 0 cm |
| Turva-alue | 0,0 m ² |
| Asennusaika | 60,6 |
| Kaivanto | 3,05 m ³ |
| Betonivalu | 2,27 m ³ |
| Perustuksen syvyys (vakio) | 85 cm |
| Lähetysten paino | 3.149 kg |
| Ankkurointivaihtoehdot | Syväper. ✓ Pinta-as. ✓ |

Takuutiedot

| | |
|-----------------------------|-------------|
| EcoCore HDPE | Elinikäinen |
| HDG-tolppa | Elinikäinen |
| Takuuseen kuuluvat varaosat | 10 vuotta |



Kussakin paneelissa on neljä tulppaa, jotka ovat termoplastista vulkanisaattia ja joilla paneelit kiinnitetään tolppiin. Tulpat vähentävät tärinää ja vaimentavat näin melua. Lisäksi tulpat helpottavat asennusta esiasennettujen muttereiden ansiosta.



KOMPANin MUGA-monitoimikentät on suunniteltu joustaviksi. Konfiguraattorin avulla voit helposti muuttaa kokoa, korkeutta, paneeleja, sisäänkäyntejä ja maaleja ja luoda ympäristöösi, budjettiisi ja käyttötarkoituksiisi sopivan MUGA-monitoimikentän.



HDPE-paneelit kiinnitetään hitsattuihin laippoihin (42,5 x 40 x 3 mm) ruostumattomasta teräksestä valmistetuilla M8-pulteilla. Nämä vahvat ja turvalliset liitokset eivät näy kentän sisäpuolelle.



Kestävän kehityksen data

FRE601101



Tuotevaihe A1–A3

**Hiilidioksi
dipäästöt
yhteensä**

**Hiilidioksi
dipäästöt
kiloa
kohden**

**Kierrätys
materiaalit**

kg CO₂e

kg CO₂e/kg

%

FRE601101-0905

6.427,39

2,29

56,71

Näihin tekijöihin sovellettavana yleiskehyksenä käytetään Environmental Product Declaration -ympäristötuoteselostetta (EPD), jossa määritetään "ympäristötiedot tuotteen elinkaaren ajalta ja joka mahdollistaa samaan tehtävään tarkoitettujen tuotteiden keskinäisen vertailun" (ISO, 2006). Tämä seuraa elinkaariarviointimenetelmän (Life Cycle Assessment, LCA) rakennetta ja soveltaa sitä koko tuotevaiheeseen raaka-aineen hankinnasta tuotteen valmistukseen (A1–A3).

Kompan A/S

C.F. Tietgens Boulevard 32C
DK-5220 Odense SØ
Denmark

Validation of CO₂
calculation method
BUREAU VERITAS
HSE Denmark A/S



Verification of CO₂ calculation of: Sport



Data version no. 2023-10-05

The CO₂ calculation and data are in compliance with the principles of a carbon footprint impact according to the GHG protocol (Greenhouse Gas Protocol), Scope 3, cradle to gate related to all individual components in the product category: "Sport" represented by item no.: FRE600202-0901.

(Scope 3 emissions include emission sources in the upstream and downstream value chain).

Date: 30. October 2023 | Valid until: 30. October 2025

Verified by:

Julie Marie Vejsgaard Larsen, LCA & EPD Consultant

Verification based on report: Validation of CO₂ calculation of 9 categories of Kompan product line, version 1.0, prepared by: Bureau Veritas HSE, Denmark: Julie M. V. Larsen.

Publication date: 30. October 2023

By Bureau Veritas HSE
www.bureauveritas.dk
+45 7731 1000

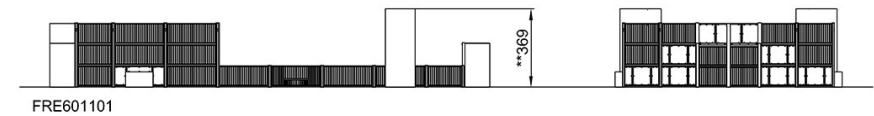
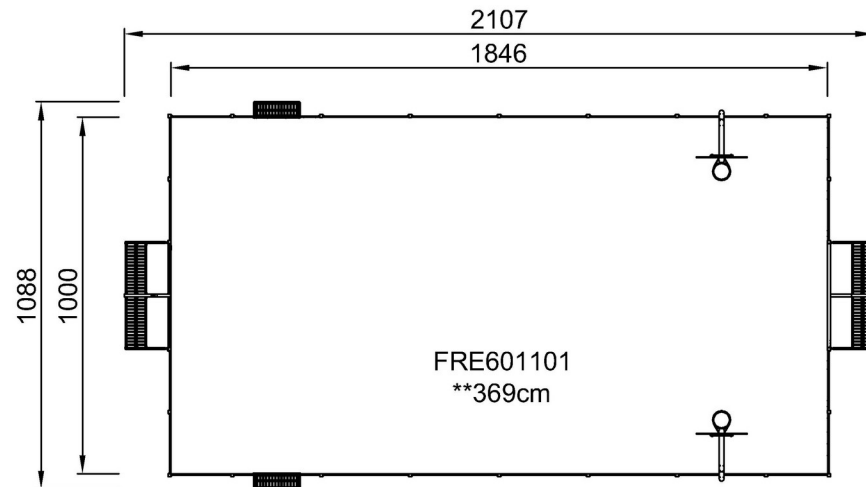


MUGA 11x21, matala 1 m/3 m, terästä

FRE601101

Putoamiskorkeus enint. | Kokonaiskorkeus | Turva-alue

Putoamiskorkeus enint. | Kokonaiskorkeus



[Klikkaa nähdäksesi NÄKYMÄ YLHÄÄLTÄ](#)

[Klikkaa nähdäksesi NÄKYMÄ SIVULTA](#)