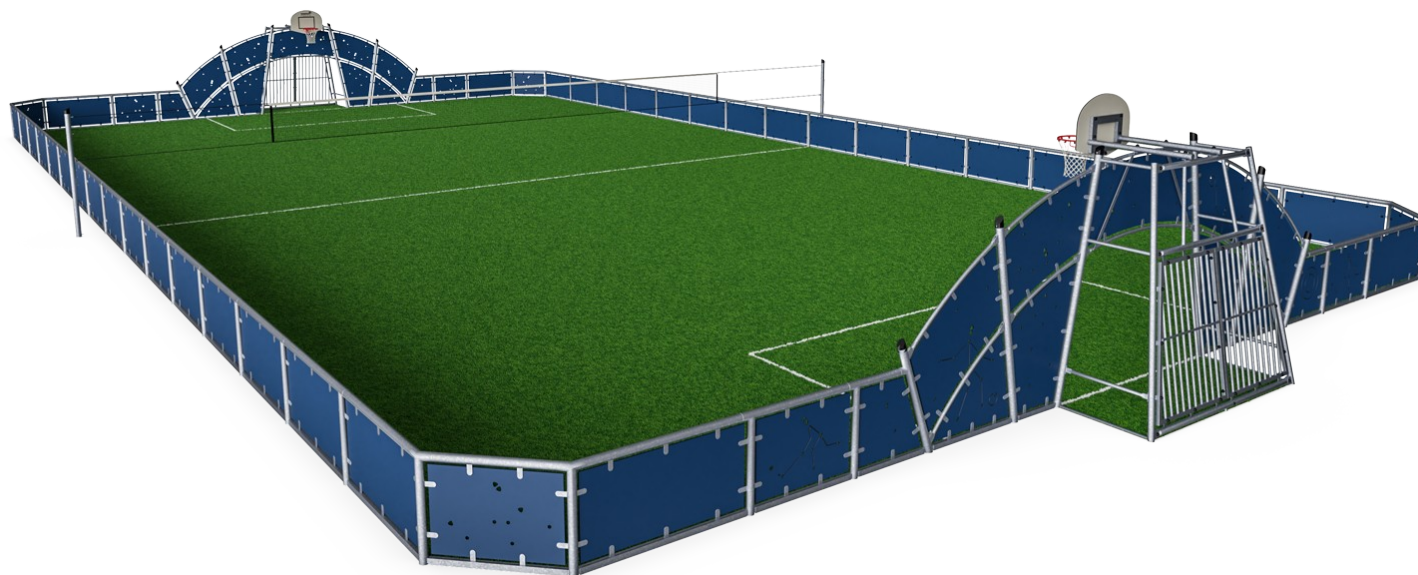


Cosmos - Multi sportveld 19x36m

FRE2116

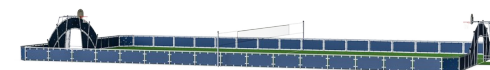
KOMPAN
Let's play



Item nummer FRE2116-3317

Algemene Product Informatie

Afmetingen LxBxH	3662x1980x370 cm
Leeftijdsgroep	3+
Speelcapaciteit	-
Kleuropties	●



Een FREEGAME Cosmos Multi sportveld is multifunctioneel, flexibel en duurzaam. Er is plaats voor lichamelijke activiteiten en het is een sociale ontmoetingsplaats, waar iedereen de aantrekkingskracht van sport kan ervaren: de vreugde van winnen, leren omgaan met verlies en het plezier van samenspel. FREEGAME leent zich ook goed voor

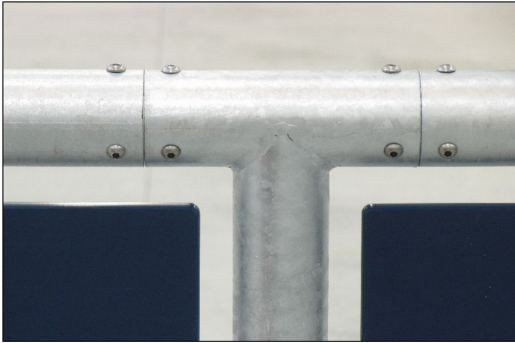
georganiseerde groepsevenementen. Het moderne design van de FREEGAME COSMOS bewijst zichzelf door zich probleemloos te laten integreren in landelijke of stedelijke gebieden. Het is gebaseerd op een uitzonderlijk duurzame, gegalvaniseerde stalen structuur.



Cosmos - Multi sportveld 19x36m

FRE2116

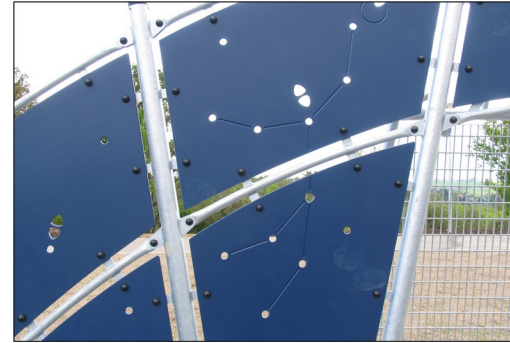
KOMPAN
Let's play



All steel components are manufactured from carbon steel, welding's according EN ISO 5817 & Hot dip galvanized (HDG) according to ISO1461. This process ensures good protection in all circumstances.



De goal is ~140cm diep en ~330cm breed. Alle staanders zijn gemaakt van gegalvaniseerd, thermisch verzinkt staal. Het voorste frame bestaat uit buizen met een diameter van Ø48, en de achterkant van de goal bestaat uit 10 buizen met een diameter van Ø38.



De HDPE-panelen zijn gemaakt van +95% gerecycled post-consumer materiaal van bv. voedselverpakkingsafval. Beschikbaar in donkerblauw, maar meerdere kleuren zijn op aanvraag mogelijk. Om de speelwaarde te verhogen, kunt u HDPE-panelen voorzien van een speciaal patroon of logo.



De paaldoppen zijn gemaakt van gegoten thermoplastisch rubber (TPV) met stalen inleg. TPV is uiterst bestand tegen slijtage, en de stalen inleg garandeert duurzaamheid.



De basketbalring is gemaakt van thermisch verzinkt gegalvaniseerd staal met een gepoedercoate afwerking, en de achterwand van +95% PCR HDPE. Het net is gemaakt van 100% nylon en heeft een omtrek van ~Ø30 cm aan de onderkant en ~Ø50 cm aan de bovenkant. Het net is ook leverbaar met staalversterkt PA-net of stalen kettingen.

Item nummer FRE2116-3317

Installatie informatie

Max. valhoogte	0 cm
Veiligheidszone	0,0 m ²
Totale installatietijd	104,3
Graafwerk (vol.)	5,25 m ³
Benodigd beton	5,12 m ³
Verankeringsdiepte	70 cm
Verzendingsgewicht	5.304 kg
Verankeringsopties	In-ground ✓

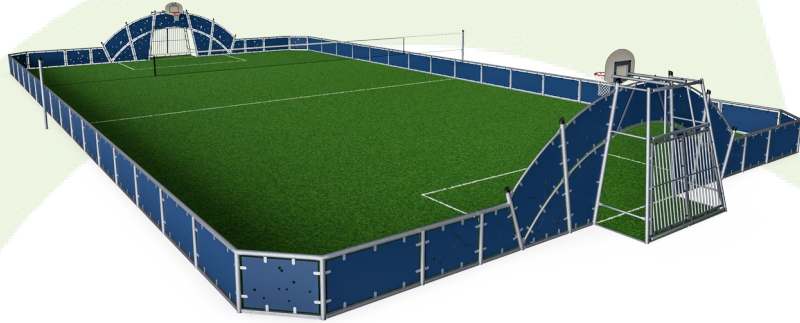
Garantie informatie

EcoCore HDPE	Levenslang
HDG post	Levenslang
Gegarandeerde reserveonderdelen	10 jaar



Sustainability Data

FRE2116



Cradle to Gate A1-A3	Total CO ₂ emission	CO ₂ e/kg	Recycled materials
	kg CO ₂ e	kg CO ₂ e/kg	%
FRE2116-3317	8.514,93	1,91	66,63

The overall framework applied for these factors is the Environmental Product Declaration (EPD), which quantifies "environmental information on the life cycle of a product and enable comparisons between products fulfilling the same function" (ISO, 2006). This follows the structure and applies a Life-Cycle Assessment approach to the entire Product stage from raw material through manufacturing (A1-A3))

Kompan A/S
 C.F. Tietgens Boulevard 32C
 DK-5220 Odense SØ
 Denmark



Verification of CO₂ calculation of: Sport



Data version no. 2023-10-05

The CO₂ calculation and data are in compliance with the principles of a carbon footprint impact according to the GHG protocol (Greenhouse Gas Protocol), Scope 3, cradle to gate related to all individual components in the product category: "Sport" represented by item no.: FRE600202-0901.

(Scope 3 emissions include emission sources in the upstream and downstream value chain).

Date: 30. October 2023 | Valid until: 30. October 2025

Verified by:

Julie Marie Vejsgaard Larsen, LCA & EPD Consultant

Verification based on report: Validation of CO₂ calculation of 9 categories of Kompan product line, version 1.0, prepared by: Bureau Veritas HSE, Denmark: Julie M. V. Larsen.

Publication date: 30. October 2023

By Bureau Veritas HSE
 www.bureauveritas.dk
 +45 7731 1000

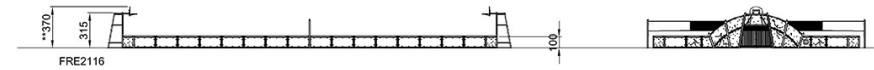
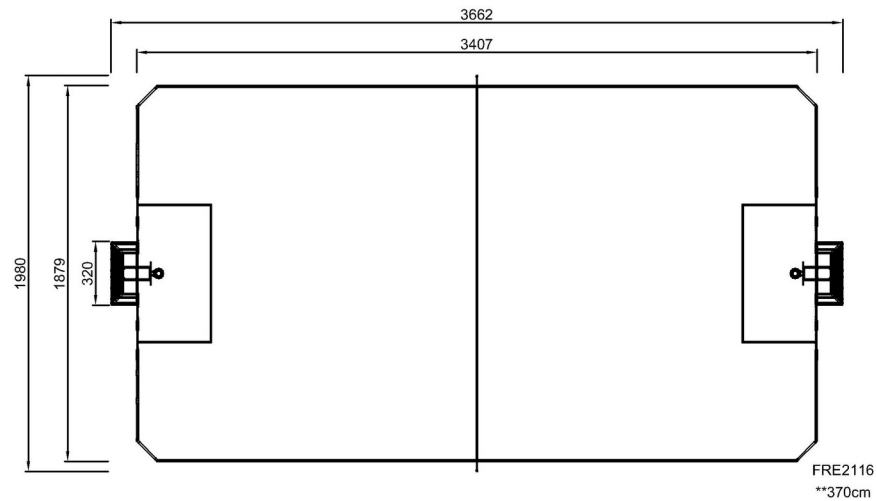


Cosmos - Multi sportveld 19x36m

FRE2116

Max. valhoogte | Totale Hoogte | Veiligheidszone

Max. valhoogte | Totale Hoogte



[Bekijk BOVENAANZICHT](#)

[Bekijk ZIJAANZICHT](#)