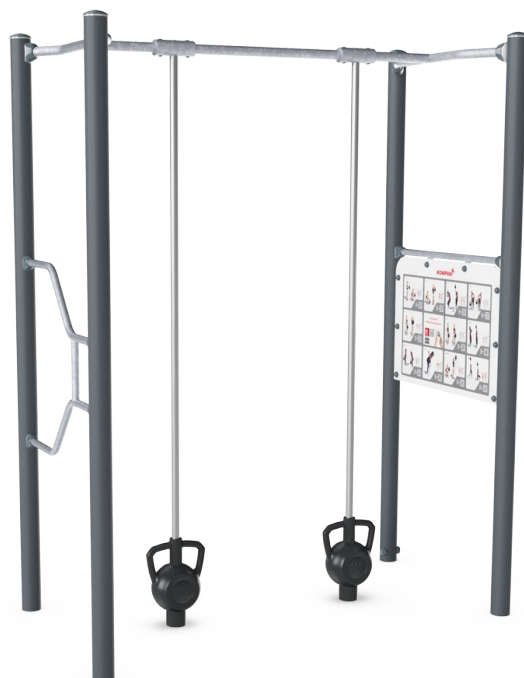


# Magnetic Bells Compact

FAZ108

**KOMPAN**  
Let's play



Un innovador sistema de freno magnético permite al usuario aumentar la resistencia incrementando la velocidad de movimiento. El sistema patentado también funciona como freno cuando alguien deja caer las pesas magnéticas y reducirá el impacto significativamente. La opción de elegir entre un peso de entrenamiento ligero, medio o pesado

ofrece un entrenamiento escalable y convierte a las Magnetic Bells en un equipo accesible tanto para los entrenados como para los no entrenados. Las Magnetic Bells se mueven libremente hacia arriba y hacia abajo y pueden girar 360°. Esto permite a los usuarios realizar ejercicios muy similares a los ejercicios con balones medicinales y kettle bell. La campana

Magnetic viene con 3 pesos diferentes: 6, 9 y 12 kg.

Número de artículo FAZ10800-0900	
Información general del producto	
Dimensiones LxAnch.xAl.	227x119x291 cm
Grupo de edad	13+
Usuarios	2
Opciones de color	



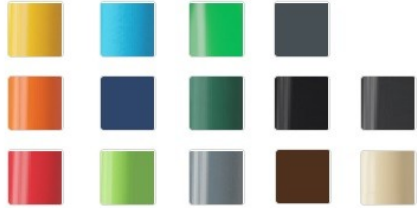
Ver App KOMPAN Fit para saber más



Los datos están sujetos a cambios sin previo aviso.

# Magnetic Bells Compact

FAZ108



Los productos de fitness KOMPAN están disponibles de serie en naranja, RAL2010 y gris, RAL7012. Todos los demás colores RAL están disponibles bajo pedido. ¡Siempre será posible combinar los alrededores o el tema de color!



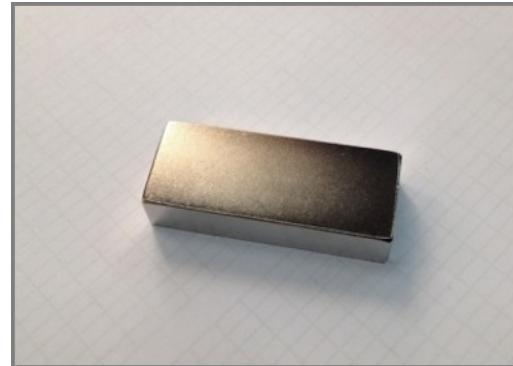
Los postes están fabricados en acero al carbono pregalvanizado de Ø101,6 x 2 mm y con recubrimiento en polvo, una gran protección a todas las condiciones.



The Sign is made from a 15mm Polycarbonate and supported by Ø38.2mm top bar. This is an extremely solid assembly which provides great structural stability. The sign shows the 11 main exercises and has a QR code which refers users to the Kompan Fit APP that offers extended support on exercises and training.



Las campanas magnéticas de diseño exclusivo están hechas de PUR y un marco de acero de aluminio reforzado que garantiza un diseño resistente. Los mangos ergonómicos garantizan un agarre bueno y agradable para todos los usuarios.



Los imanes que se utilizan son imanes de neodimio de alta resistencia. La radiación magnética está bajo un control estricto, el nivel de radiación nunca excede los 5 Gauss (0.5mT), lo que los hace perfectamente seguros para usar como elemento de entrenamiento.



Las barras destinadas a los ejercicios están hechas de acero galvanizado en caliente de 48 mm. El diámetro de estas barras proporciona un buen soporte cuando se usa para ejercicios de flexiones o cuando se realizan ejercicios de pie sobre los tubos.

Número de artículo FAZ10800-0900

## Información de instalación

Altura máxima de caída	0 cm
Área de seguridad	6,1 m²
Horas de instalación	5,0 horas
Volumen de excavación	0,36 m³
Volumen de hormigón	0,17 m³
Profundidad de anclaje	90 cm
Peso del envío	278 kg
Opciones de anclaje	Enterrar ✓ Suelo duro ✓

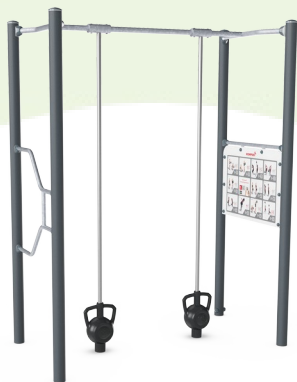
## Garantías

Piezas de acero revestidas	10 años
Partes móviles	2 años
Componentes PUR	10 años
Señales	10 años
Piezas de repuesto garantizadas	10 años



# Sustainability Data

FAZ108



Cuna a puerta A1-A3	Emisión total CO <sub>2</sub>	CO <sub>2</sub> e/kg	Materiales Reciclados
	kg de CO <sub>2</sub> e	kg de CO <sub>2</sub> e/kg	%
FAZ10800-0900	487,42	2,95	53,93

El marco general aplicado para estos factores es la Declaración Ambiental de Producto (EPD), que cuantifica "la información ambiental sobre el ciclo de vida de un producto y permite realizar comparaciones entre productos que cumplen la misma función" (ISO, 2006). Esto sigue la estructura y aplica un enfoque de evaluación del ciclo de vida a toda la etapa del producto, desde la materia prima hasta la fabricación (A1-A3))

**Kompan A/S**  
C.F. Tietgens Boulevard 32C  
DK-5220 Odense SØ  
Denmark



## Verification of CO<sub>2</sub> calculation of: Fitness



Data version no. 2023-10-05

The CO<sub>2</sub> calculation and data are in compliance with the principles of a carbon footprint impact according to the GHG protocol (Greenhouse Gas Protocol), Scope 3, cradle to gate related to all individual components in the product category: "Fitness" represented by item no.: FAZ10100-0900.

(Scope 3 emissions include emission sources in the upstream and downstream value chain).

**Date: 30. October 2023 | Valid until: 30. October 2025**  
**Verified by:**

Julie Marie Vejsgaard Larsen, LCA & EPD Consultant

Verification based on report: Validation of CO<sub>2</sub> calculation of 9 categories of Kompan product line, version 1.0, prepared by: Bureau Veritas HSE, Denmark: Julie M. V. Larsen.

**Publication date: 30. October 2023**

**By Bureau Veritas HSE**  
www.bureauveritas.dk  
+45 7731 1000

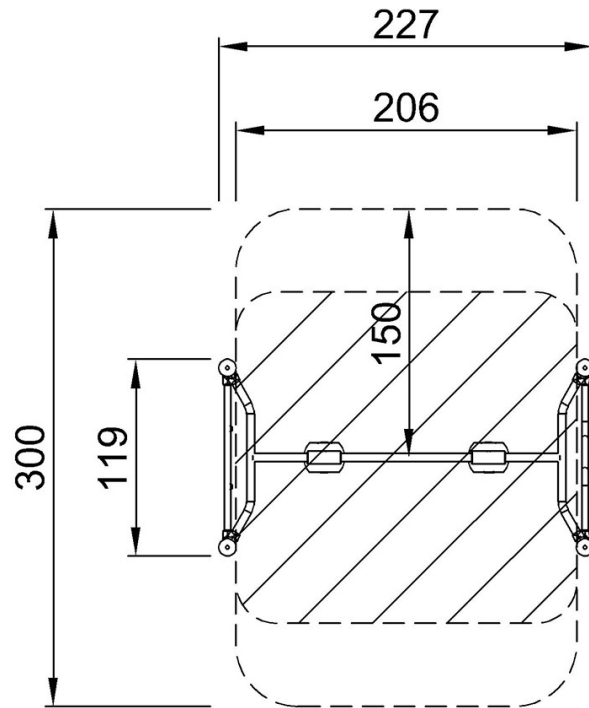


# Magnetic Bells Compact

FAZ108

\* Altura Máx. de caída | \*\* Altura total | \*\*\* Área de seguridad

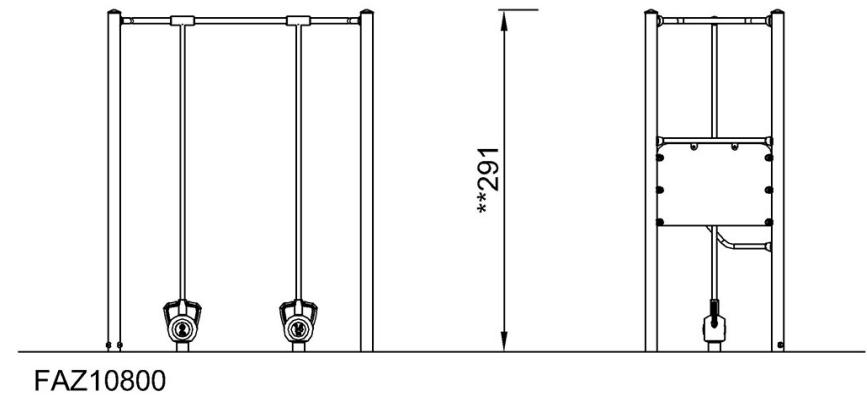
\* Altura Máx. de caída | \*\* Altura total



FAZ10800

\*\*291cm

\*\*\*6.1m<sup>2</sup>



[Haga clic para ver VISTA SUPERIOR](#)

[Haga clic para ver VISTA LATERAL](#)