

# Stairs & Ramp

FSW229

**KOMPAN**  
Let's play



产品编号 FSW22900-0902

## 产品信息概览

长宽高尺寸	101x415x163 cm
适用年龄段	13+
容纳人数	2
颜色选择	



查看 KOMPAN Fit 健身应用程序了解更多信息



Stair 和 Ramp 模拟了一些常见的日常障碍，例如在斜坡上行走和走楼梯。最简单的用法只是在这个健身组合上来回行走，但设定不同的训练方式，可以训练特定的技能。例如，在没有手部支撑的情况下行走，重点训练平衡能力；或者故意迈出最大的步子，重点训练力量和灵活性。Stairs 有两种不同的版本：普通版和陡峭版。这些 Stairs 也可用于简单有效的练习，如

上步和弓步。在斜坡上安全行走的能力对老年人来说非常重要。如果身体姿势没有正确地与地面保持一致，跌倒的风险就会增加。在栏杆的支撑保障下，可以在安全的环境中训练这项技能。

# Stairs & Ramp

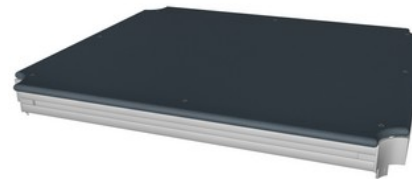
FSW229



四格台阶为 900x280 毫米，高 171mm。



坡道的安装角度为 15 度，长度为 2300mm。坡道由 5mm 铝板制成，具有防滑模式。



所有甲板均由独特设计的铝型材支撑，并使用压铸铝连接器提供多种连接选项。HPL 甲板的厚度为 17.8mm，具有很高的耐磨强度和独特的 KOMPAN 防滑表面纹理。

产品编号 FSW22900-0902

## 安装信息

最大跌落高度	69 cm
安全面积	26.5 m <sup>2</sup>
安装总时长	11.4
开挖量	0.39 m <sup>3</sup>
混凝土使用量	0.12 m <sup>3</sup>
标准入地深度	90 cm
运输重量	398 kg
固定选项	入地 ✓ 地表 ✓

## 质保信息

EcoCore HDPE	终身质保
镀锌钢结构	终身质保
HPL 甲板	15 年
立柱	10 年
承保零部件	10 年



栏杆高度是 930mm，栏杆间距为 900mm。栏杆的材料是 Ø38 mm 的热浸镀锌钢，大直径可以很好的抓握和支撑手腕。



信息指示牌是由 PA6(聚酰胺)制成，显示相关练习和二维码。当扫描二维码时，会链接到运动的动画演示，并提供下载 KOMPAN sport & fitness 应用程序的途径，该应用程序将提供大量的运动和锻炼。



立柱由 Ø101.6x 2mm 制成，预镀锌碳钢，粉末涂层，可在所有情况下提供出色的保护。



# Sustainability Data

FSW229



从原材料到成品

CO<sub>2</sub> 排放总量

CO<sub>2</sub> 排放量 / 千克

回收的原料

kg CO<sub>2</sub>e

kg CO<sub>2</sub>e/kg

%

FSW22900-0902

759.70

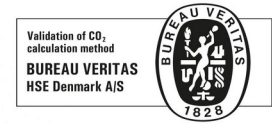
2.91

47.91

这些因素采用的总体框架为环保产品声明 (EPD), 该声明可量化“产品生命周期的环保信息, 并对相同功能的产品进行对比” (ISO, 2006)。在遵循该框架的同时, 对从原材料到制造的整个产品阶段 (A1-A3) 应用生命周期评估法。

## Kompan A/S

C.F. Tietgens Boulevard 32C  
DK-5220 Odense SØ  
Denmark



## Verification of CO<sub>2</sub> calculation of: Fitness



Data version no. 2023-10-05

The CO<sub>2</sub> calculation and data are in compliance with the principles of a carbon footprint impact according to the GHG protocol (Greenhouse Gas Protocol), Scope 3, cradle to gate related to all individual components in the product category: "Fitness" represented by item no.: FAZ10100-0900.

(Scope 3 emissions include emission sources in the upstream and downstream value chain).

**Date: 30. October 2023 | Valid until: 30. October 2025**

Verified by:

Julie Marie Vejsgaard Larsen, LCA & EPD Consultant

Verification based on report: Validation of CO<sub>2</sub> calculation of 9 categories of Kompan product line, version 1.0, prepared by: Bureau Veritas HSE, Denmark: Julie M. V. Larsen.

**Publication date: 30. October 2023**

By Bureau Veritas HSE  
www.bureauveritas.dk  
+45 7731 1000

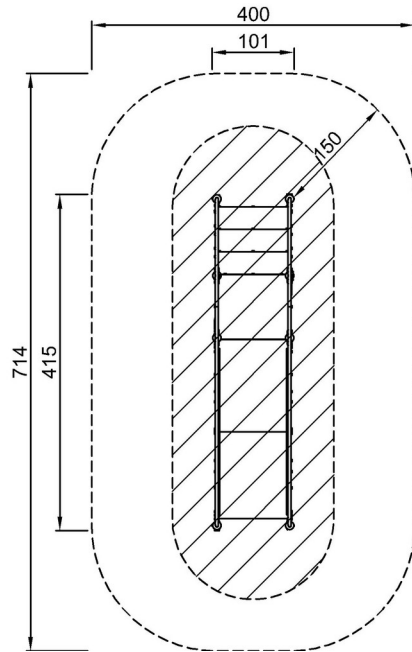


# Stairs & Ramp

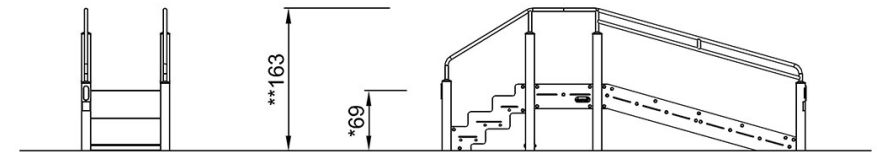
FSW229

最大跌落高度 | 总高度 | 安全区域

最大跌落高度 | 总高度



FSW22900  
\*69cm  
\*\*163cm  
\*\*\*26.5m<sup>2</sup>



FSW22900

[点击查看俯视图](#)

[点击查看侧面图](#)