

Castle's Outer Gate

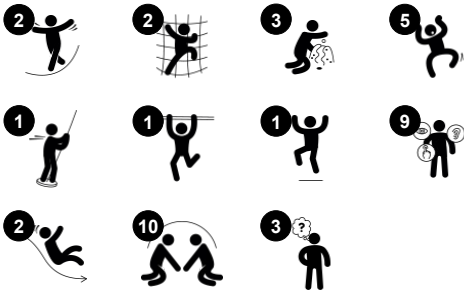
PCM212421



产品编号 PCM212421-0901

产品信息概览

长宽高尺寸	958x1156x440 cm
适用年龄段	4+
容纳人数	33
颜色选择	



城堡外门是一座极具魅力的游乐结构，丰富多样的挑战性游戏元素能够吸引孩子们长时间投入其中。倾斜的攀爬入口能够锻炼身体左右协调能力，进而促进智力发展。两座塔楼和弯曲桥梁是理想的“瞭望台”，激发孩子的探索欲和想象力。双人滑梯则为游戏增添了刺激感，同时也是孩子们进行社交滑行游戏的有趣方式；滑行还能锻炼孩子的平衡感。

在城堡外门的另一侧，滑索游戏带来更多惊险体验，并锻炼空间感知能力，这对于孩子今后安全地认知和应对世界至关重要。平台下方还设有适合角色扮演和社交游戏的空间，配有宝箱和“史莱姆门”等惊喜设计，激发孩子的戏剧想象力，并促进语言能力的发展。

Castle's Outer Gate

PCM212421



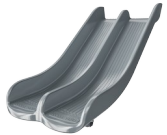
大炮

认知能力：大炮设定了一个具体的主题，从而激发了戏剧性游戏。戏剧游戏有助于提高语言和沟通能力。



滑索

身体素质：锻炼手臂和核心肌肉。从秋千跳下时可以增加骨密度，并可以提高敏捷性、平衡性和协调性等运动技能。**社交情感：**培养合作能力、同理心、轮流意识、冒险精神、自信心。



双人滑梯

身体素质：玩滑梯可以培养空间感和平衡感。此外，在直立向下坐时，核心肌肉也能得到锻炼。**社交情感：**鼓励社交游戏，支持亲子之间互动和同伴游戏。**认知能力：**幼儿在快速下滑时可训练对空间、速度、距离的理解。



攀爬墙

身体素质：训练交叉协调能力以及腿部、手臂和手部力量。**社交情感：**对年幼的孩子来说，绳网的倾斜度让攀爬更具安全感。



百宝箱

认知能力：物体永久性：隐藏物体并再次找到它们。激发空间探索和戏剧游戏，激发对话。



黏黏门

身体素质：通过橡胶门移动身体带来触觉刺激。**社交情感：**促进轮流参与。**认知能力：**粘液门鼓励玩捉迷藏或躲猫猫游戏，可训练幼儿对物体永存性的理解。



窗户

社交情感：邀请双方互动和合作游戏。

Castle's Outer Gate

PCM212421



19 毫米 EcoCore™ 面板。EcoCore™ 是一种高度耐用、环保的材料，不仅在使用后可回收利用，而且还包含由 100 % 食品包装可循环材料制成的芯。



具有热浸镀锌钢脚的主立柱有不同的材料可供选择：压力浸渍松木立柱；在内外外部进行了预镀锌处理，顶部涂有粉末涂层的钢柱；无铅铝，表面阳极氧化处理。

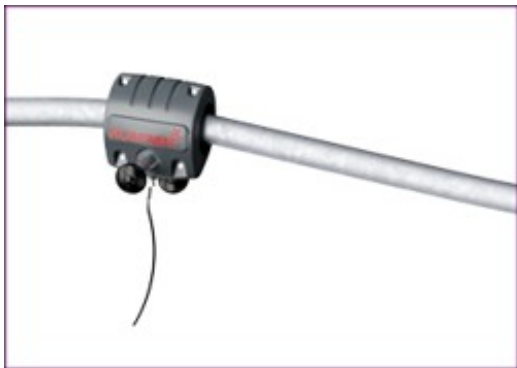


所有平台底板均由独特设计的低碳铝型材支撑，并具有多种加配选择。灰色模制平台底板由 75% 消费后的海洋可循环 PP 材料制成，具有防滑图案和表面纹理。

产品编号 PCM212421-0901	
安装信息	
最大跌落高度	173 cm
安全面积	69.0 m²
安装总时长	39.8 小时
开挖量	2.33 m³
混凝土使用量	0.93 m³
标准入地深度	90 cm
运输重量	1,418 kg
固定选项	入地 ✓ 地表 ✓
质保信息	
EcoCore HDPE	终身质保
立柱	10 年
PP 板	10 年
绳网	10 年
承保零部件	10 年



可以选择不同材质和颜色的滑梯：黄色或灰色的直形或弧形 PE 滑梯；一体式设计中的全不锈钢，提供更多的防破坏解决方案。



悬挂式拔轮器的设计采用焊接钢芯，并覆盖有低密度 PE 外壳。两个热浸镀锌钢手柄成一定角度，以在滑行时提供最佳的人体工程学。拔轮器的轮子由低噪音的 TPU 制成，并装有密封的球轴承。



网和绳索由防紫外线的 PA 制成，并带有内部钢缆增强件。钢丝绳经过感应处理，以在钢丝绳和钢丝绳之间建立牢固的连接，从而导致良好的耐磨性。



可持续性数据

PCM212421



从原材料到成品	CO ₂ 排放总量	CO ₂ 排放量 / 千克	回收的原料
	kg CO ₂ e	kg CO ₂ e/kg	%
PCM212421-0901	2,163.69	1.93	69.95

这些因素采用的总体框架为环保产品声明 (EPD)，该声明可量化“产品生命周期的环保信息，并对相同功能的产品进行对比” (ISO, 2006)。在遵循该框架的同时，对从原材料到制造的整个产品阶段 (A1-A3) 应用生命周期评估法。

Kompan A/S
C.F. Tietgens Boulevard 32C
DK-5220 Odense SØ
Denmark



Verification of CO₂ calculation of: Themed play systems



Data version no. 2023-10-05

The CO₂ calculation and data are in compliance with the principles of a carbon footprint impact according to the GHG protocol (Greenhouse Gas Protocol), Scope 3, cradle to gate related to all individual components in the product category: "Themed play systems" represented by item no.: MSC641100-3717P.

(Scope 3 emissions include emission sources in the upstream and downstream value chain).

Date: 30. October 2023 | Valid until: 30. October 2025

Verified by:

Julie Marie Vejsgaard Larsen, LCA & EPD Consultant

Verification based on report: Validation of CO₂ calculation of 9 categories of Kompan product line, version 1.0, prepared by: Bureau Veritas HSE, Denmark: Julie M. V. Larsen.

Publication date: 30. October 2023

By Bureau Veritas HSE
www.bureauveritas.dk
+45 7731 1000

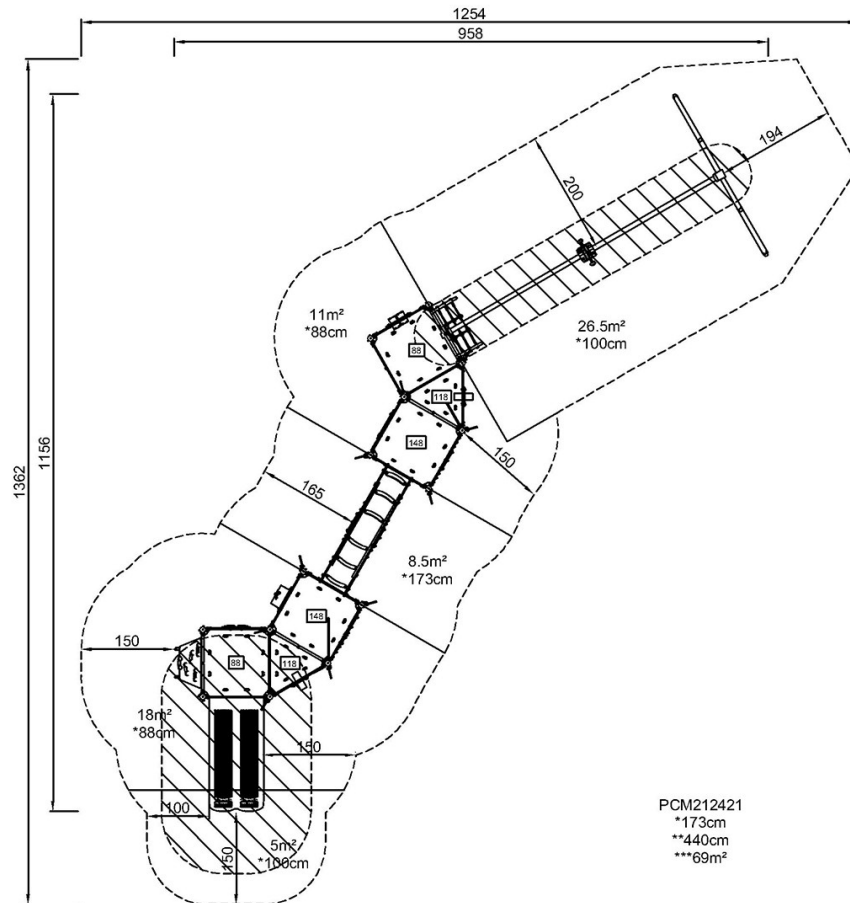


Castle's Outer Gate

PCM212421

最大跌落高度 | 总高度 | 安全区域

最大跌落高度 | 总高度



PCM212421

[点击查看俯视图](#)

[点击查看侧面图](#)