

# Speeltoren vierdubbel

PCM400121

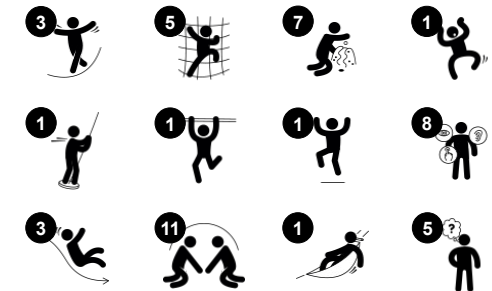
**KOMPAN**  
Let's play



Item nummer PCM400121-0901

## Algemene Product Informatie

Afmetingen LxBxH	878x448x280 cm
Leeftijdsgroep	2+
Speelcapaciteit	39
Kleuropties	



Deze fantastische Speeltoren vierdubbel verleidt kinderen om actief te spelen en al hun spieren te gebruiken tijdens het klimmen, glijden en roetsjen. De vele en gevarieerde klimmogelijkheden bieden leeftijdsgerichte uitdagingen die bijdragen aan de ontwikkeling van spierkracht en bilaterale coördinatievaardigheden. Deze vaardigheden hebben een positief effect op de samenwerking

tussen beide hersenhelften. Dit is essentieel voor de ontwikkeling van andere vaardigheden, zoals lezen en denkvaardigheden. Het U-net biedt speelplezier voor iedereen. Kinderen klimmen via het zwierende net van de ene naar de andere toren of gebruiken het net als hangmat. Een heerlijke plek om even uit te rusten en te genieten van de zwierende beweging. De robuuste speeltafel op

grondniveau voegt extra speelruimte toe en stimuleert samenspelen. Kinderen vinden het superleuk om via de glijbaan of brandweerstang razendsnel naar beneden te glijden. Glijden stimuleert de ontwikkeling van evenwichtsgevoel en een goede lichaamshouding. Dit zijn belangrijke vaardigheden die kinderen nodig hebben voor hun verdere groei en ontwikkeling.



# Speeltoren vierdubbel

PCM400121



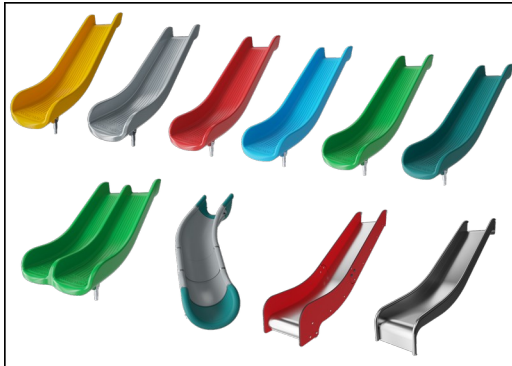
Panelen van 19mm EcoCore™. EcoCore™ is een uiterst duurzaam, milieuvriendelijk materiaal. Het is recyclebaar na gebruik en gemaakt van +95% gerecycled post-consumer materiaal van voedselverpakkingsafval.



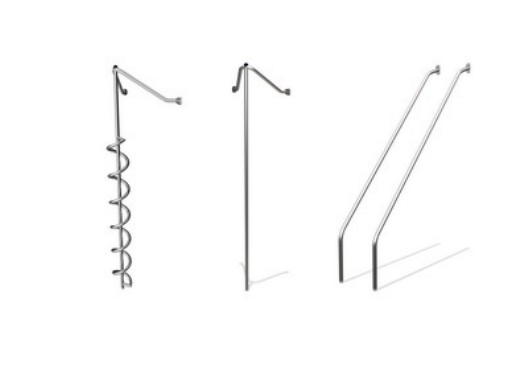
Hoofdstaanders met thermisch verzinkte stalen voetstukken zijn beschikbaar in verschillende materialen: Druk geïmpregneerde grenen staanders. Stalen staanders, pre-galvaniseerd van binnen en buiten en met gepoedercoate afwerking. Loodvrij aluminium met kleurgeanodiseerde afwerking. Greenline TexMade staanders van 95% post-consumer gerecycled PE en textielafval.



Alle platformen worden ondersteund door speciale, koolstofarme profielen met meerdere bevestigingsopties. De grijsgekleurde, gegoten PP platformen zijn gemaakt van 75% post-consumer materiaal en zijn voorzien van een antisliptextuur.



De glijbanen zijn beschikbaar in zes verschillende kleuren en drie materiaalsoorten: Rechte of gebogen PE glijbanen, uit één stuk gegoten, gemaakt van 33% gerecycled post-consumer materiaal. Gecombineerd, met EcoCore™ zijwanden en RVS. Of volledig in RVS en uit één stuk, voor vandalismebestendiger oplossingen.



De roestvast stalen speelelementen zijn gemaakt van hoogwaardig roestvast staal. Het staal wordt na de productie gereinigd door middel van een volledig beitsproces om een glad en schoon glijvlak te garanderen.



KOMPAN GreenLine uitvoeringen zijn gemaakt van uiterst milieuvriendelijke materialen met de laagst mogelijke CO2e emissiefactor. TexMade staanders, EcoCore™ panelen van 95% post-consumer gerecycled afval en gegoten PP platformen.

Item nummer PCM400121-0901

## Installatie informatie

Max. valhoogte	224 cm
Veiligheidszone	62,7 m <sup>2</sup>
Totale installatietijd	34,2
Graafwerk (vol.)	1,06 m <sup>3</sup>
Benodigd beton	0,00 m <sup>3</sup>
Verankeringsdiepte	90 cm
Verzendingsgewicht	1.155 kg
Verankeringsopties	Oppervlak ✓ In-ground ✓

## Garantie informatie

EcoCore HDPE	Levenslang
Staander	10 jaar
PP Decks	10 jaar
Touwen en netten	10 jaar
Gegarandeerde reserveonderdelen	10 jaar



# Sustainability Data

PCM400121



Cradle to Gate A1-A3	Total CO <sub>2</sub> emission	CO <sub>2</sub> e/kg	Recycled materials
	kg CO <sub>2</sub> e	kg CO <sub>2</sub> e/kg	%
<b>PCM400121-0951</b>	1.546,94	1,66	70,81
<b>PCM400121-0901</b>	1.724,17	2,09	63,48

The overall framework applied for these factors is the Environmental Product Declaration (EPD), which quantifies "environmental information on the life cycle of a product and enable comparisons between products fulfilling the same function" (ISO, 2006). This follows the structure and applies a Life-Cycle Assessment approach to the entire Product stage from raw material through manufacturing (A1-A3))

**Kompan A/S**  
 C.F. Tietgens Boulevard 32C  
 DK-5220 Odense SØ  
 Denmark



## Verification of CO<sub>2</sub> calculation of: Play systems



Data version no. 2023-10-05

The CO<sub>2</sub> calculation and data are in compliance with the principles of a carbon footprint impact according to the GHG protocol (Greenhouse Gas Protocol), Scope 3, cradle to gate related to all individual components in the product category: "Play systems" represented by item no.: PCM200321-0950.

(Scope 3 emissions include emission sources in the upstream and downstream value chain).

**Date: 30. October 2023 | Valid until: 30. October 2025**

**Verified by:**

Julie Marie Vejsgaard Larsen, LCA & EPD Consultant

Verification based on report: Validation of CO<sub>2</sub> calculation of 9 categories of Kompan product line, version 1.0, prepared by: Bureau Veritas HSE, Denmark: Julie M. V. Larsen.

**Publication date: 30. October 2023**

**By Bureau Veritas HSE**  
 www.bureauveritas.dk  
 +45 7731 1000

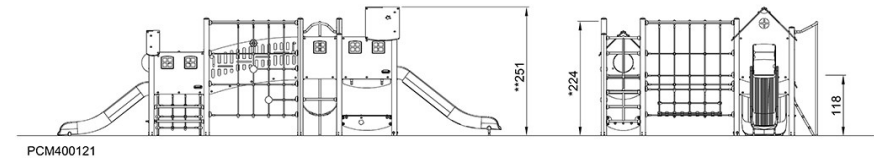
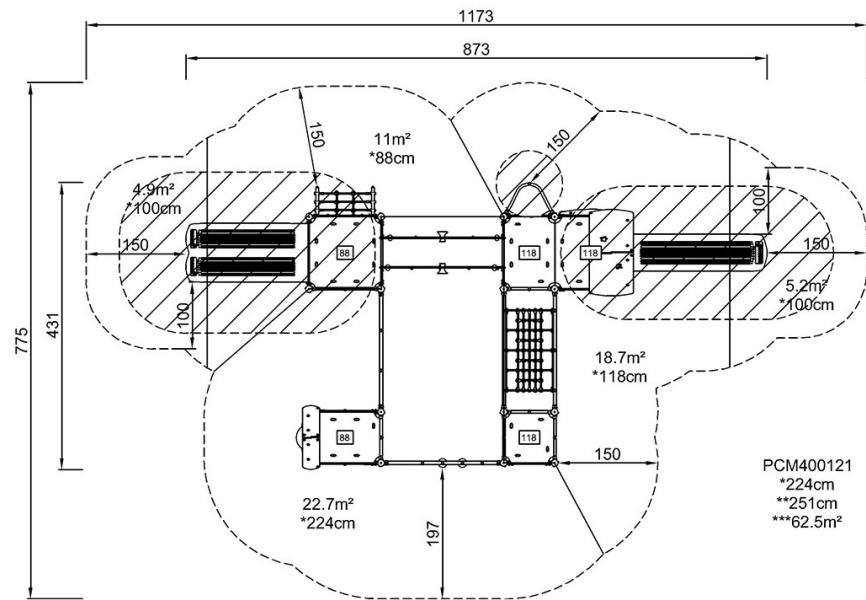


# Speeltoren vierdubbel

PCM400121

Max. valhoogte | Totale Hoogte | Veiligheidszone

Max. valhoogte | Totale Hoogte



[Bekijk BOVENAANZICHT](#)

[Bekijk ZIJAAANZICHT](#)