

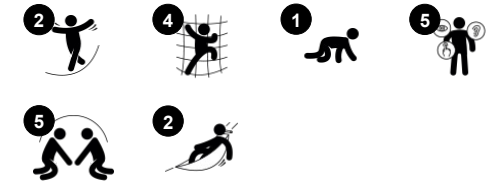
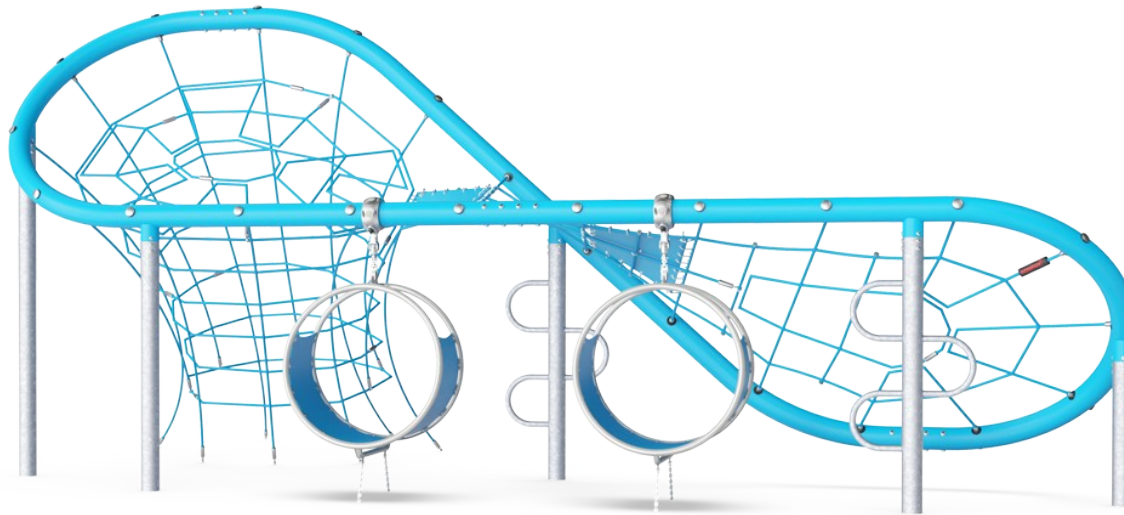
# Butterfly, Sozial

COR17520

Produktnummer COR175201-0412

## Allgemeine Produktinformation

Maße L x B x H	687x453x308 cm
Empfohlenes Alter	5+
Kapazität (Nutzer)	22
Farbauswahl	



Der Butterfly ist ein transparenter, sozialer Klettermagnet für Kinder. Die elegant geschwungenen Flügel mit ihren gewundenen Klettermöglichkeiten laden immer wieder zu neuen Kletterversuchen ein. Dank der Transparenz der Butterfly-Netze können sich die Kinder gegenseitig sehen und über den Butterfly hinweg miteinander kommunizieren, und zwar vom Boden bis zur Spitze. Dies fördert die soziale Interaktion und gibt die

Möglichkeit zur Zusammenarbeit und zum Teilen des Spielerlebnisses. Die gedrehten blauen Membranen auf der Oberseite fügen ein lustiges und rutschiges Ziel für Begegnungen hinzu. Das Klettern auf dem Butterfly trainiert die Kreuzkoordination und Gleichgewichtstechniken, die die Fähigkeit des Kindes fördern, Bewegungen zu kontrollieren und sich schließlich selbstbewusst im Alltag zu bewegen. Die sichtbare Höhe sorgt für

zusätzlichen Nervenkitzel. Es gibt schnellere und langsamere Wege auf und über den Butterfly: Gewundene Klettermöglichkeiten ermöglichen einen schnellen Zugang zum oberen Rahmen. Auf Bodenhöhe laden zwei blaue Treffpunkte zu lustigen und schwungvollen Begegnungen ein, zu zweit, zu viert oder mit noch mehr Kindern.



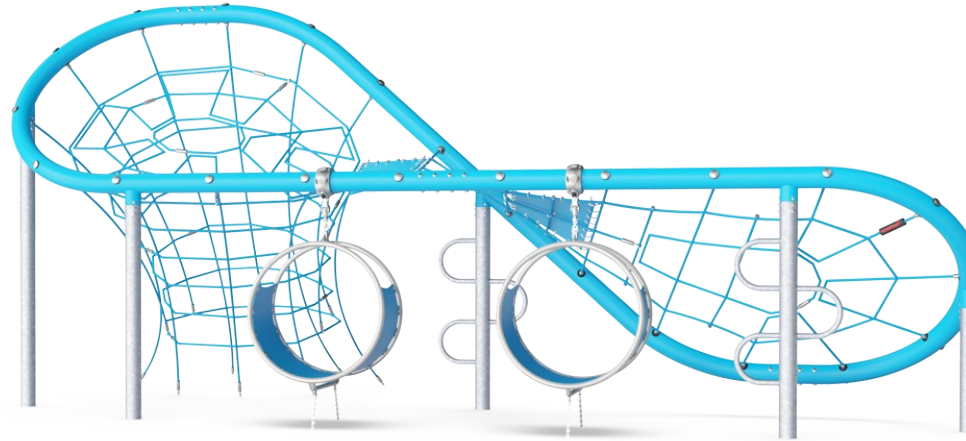
# Butterfly, Sozial

COR17520



## Großes Kletternetz

**Physisch:** Auf den Netzen spürt man die Bewegungen der anderen, was spaßig ist und die Konzentration fordert. Übt alle Muskelgruppen und die Kreuzkoordination.  
**Sozial-Emotional:** Ort für Pausen für mehrere Kinder. Hier lernen die Kinder zu kooperieren und sich abzuwechslern.



## Vertikaler Kletter-Trichter

**Physisch:** entwickelt die Kreuzkoordination und trainiert die wichtigsten Muskeln beim Auf- und Absteigen. **Sozial-Emotional:** das Kontakte knüpfen und freundschaftlicher Wettkampf werden gefördert wenn mit Freunden hinauf und hinunter geklettert wird.



## Kletterstange

**Physisch:** kreuzkoordination und Muskelkraft werden trainiert. **Sozial-Emotional:** abwechslungs und Zusammenarbeit.



## Schwingende Gondel

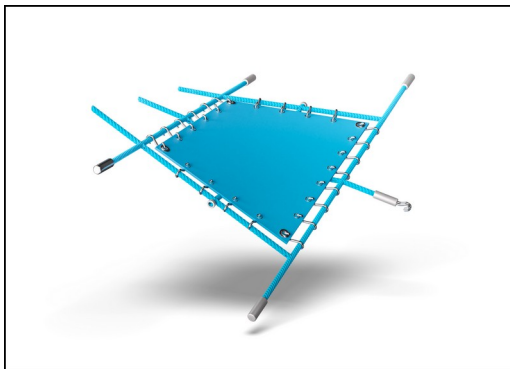
**Physisch:** sitzend und liegend genießen die Kinder die schwingenden Bewegungen, die den Gleichgewichtssinn anregen. **Sozial-Emotional:** es kann sich sowohl getroffen, als auch eine Pause eingelegt werden. Das Abwechslern fördert die Fähigkeiten, die notwendig sind, um zu lernen, wie man Konflikte vermeidet oder löst.

# Butterfly, Sozial

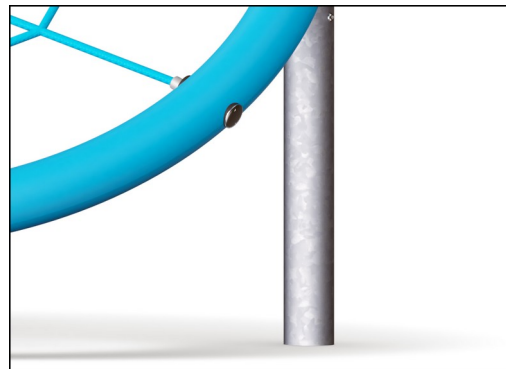
COR17520



Die schwingende Gondel wurde mit einem geschweißten Rahmen aus zwei Stahlringen konstruiert, die feuerverzinkt und pulverbeschichtet sind. Die Membran besteht aus rutschfestem, gummiertem Material in Förderbandqualität mit ausgezeichneter UV-Beständigkeit.



Die Corocord Membranen bestehen aus rutschfestem, gummiertem Material in Förderband-Qualität, das eine exzellente UV-Beständigkeit aufweist. Die geprüfte Konformität mit den REACH-Anforderungen für PAK ist gegeben. In die Membranen ist eine vierlagige Armierung aus gewebtem Polyester eingebettet. Die Armierung und die doppelte Oberflächenschicht ergeben eine Gesamtstärke von 7,5 mm.



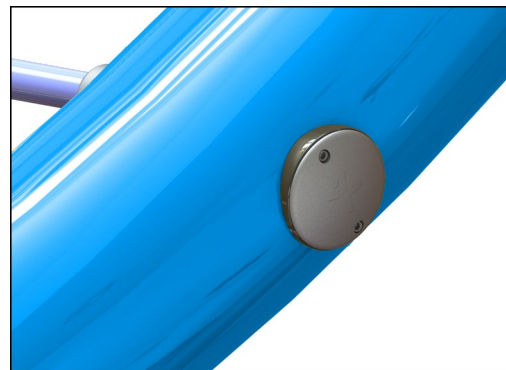
Farbige Stahlkomponenten haben eine feuerverzinkte Basis und eine pulverbeschichtete Oberfläche. Dies bietet eine ultimative Korrosionsbeständigkeit in allen Klimazonen der Welt. Andere Stahloberflächen sind innen und außen mit bleifreiem Zink feuerverzinkt.



Seile aus UV-stabilisierten PES-Litzen mit innerer Stahlseilverstärkung. Das Polyestergerüst besteht aus +95% Post-Consumer-Materialien und wird induktiv auf jede Litze aufgeschmolzen. Damit sind die Seile besonders beständig gegenüber Abnutzung und Vandalismus und können jederzeit vor Ort ausgetauscht werden.



Die Corocord-S-Klemmen sind universale Verbindungselemente aus rostfreiem Edelstahl mit einem Durchmesser von 8 mm. Die Klemmen sind abgerundet und das gesamte Bauteil wird mit hydraulischen Spezialwerkzeugen auf das Seil gepresst. Daher können die Klemmen mit herkömmlichen Werkzeugen nicht entfernt werden.



Das Seil wird mit einer einzigartigen, von KOMPAN entwickelten Befestigungs-Lösung an dem großen Stahlrohr befestigt. Sie besteht aus inneren und äußeren Nylonbuchsen (PA6), die das Seil zu einem mit Außengewinde versehenen Teil aus Aluminium führen, das das Seil spannt.

Produktnummer COR175201-0412

## Montage-Information

Max. freie Fallhöhe	300 cm
Fläche des Fallraums	55,5 m <sup>2</sup>
Gesamt-Montagezeit	22,4
Erforderlicher Erdaushub	16,80 m <sup>3</sup>
Betonbedarf	5,60 m <sup>3</sup>
Fundamenttiefe (Standard)	60 cm
Versandgewicht	1.657 kg
Verankerungsoptionen	TV ✓

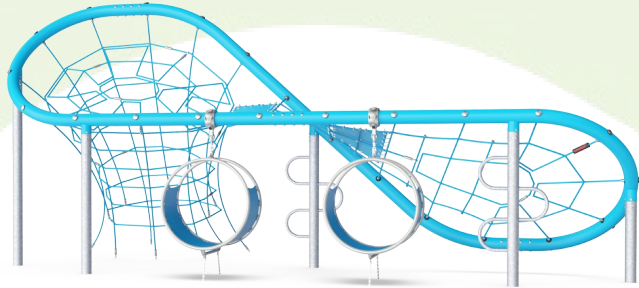
## Garantie-Information

Verzinkter Stahl	Lebenslang
Oberste Lackschicht	10 Jahre
Seile & Netze	10 Jahre
Ersatzteilgarantie	10 Jahre
Edelstahl-Bestandteile	Lebenslang



# Umweltdaten

COR17520



Von der Wiege bis zum Werkstor („cradle to gate“) (A1–A3)

CO <sub>2</sub> -Emissionen gesamt	CO <sub>2</sub> e pro kg	Recycelte Materialien	
kg CO <sub>2</sub> e	kg CO <sub>2</sub> e pro kg	%	
<b>COR175201-0412</b>	3.000,21	2,77	48,48

Den allgemeinen Rahmen für diese Faktoren bilden die Umweltproduktdeklarationen (EPDs). Mithilfe dieser Grundregeln können die Umweltinformationen über den Lebenszyklus eines Produkts hinweg quantifiziert und Vergleiche zwischen Produkten, die dieselbe Funktion erfüllen, angestellt werden (vgl. ISO, 2006). Diese Struktur wird hier befolgt. Der Ansatz zur Lebenszyklusbewertung wird dabei auf die gesamte Herstellungsphase – vom Rohstoff bis zur Herstellung (A1–A3) – angewendet.

## Kompan A/S

C.F. Tietgens Boulevard 32C  
DK-5220 Odense SØ  
Denmark



## Verification of CO<sub>2</sub> calculation of: Corocord



Data version no. 2023-10-05

The CO<sub>2</sub> calculation and data are in compliance with the principles of a carbon footprint impact according to the GHG protocol (Greenhouse Gas Protocol), Scope 3, cradle to gate related to all individual components in the product category: "Corocord" represented by item no.: COR314011-1101.

(Scope 3 emissions include emission sources in the upstream and downstream value chain).

**Date: 30. October 2023 | Valid until: 30. October 2025**

Verified by:

Julie Marie Vejsgaard Larsen, LCA & EPD Consultant

Verification based on report: Validation of CO<sub>2</sub> calculation of 9 categories of Kompan product line, version 1.0, prepared by: Bureau Veritas HSE, Denmark: Julie M. V. Larsen.

**Publication date: 30. October 2023**

By Bureau Veritas HSE  
www.bureauveritas.dk  
+45 7731 1000

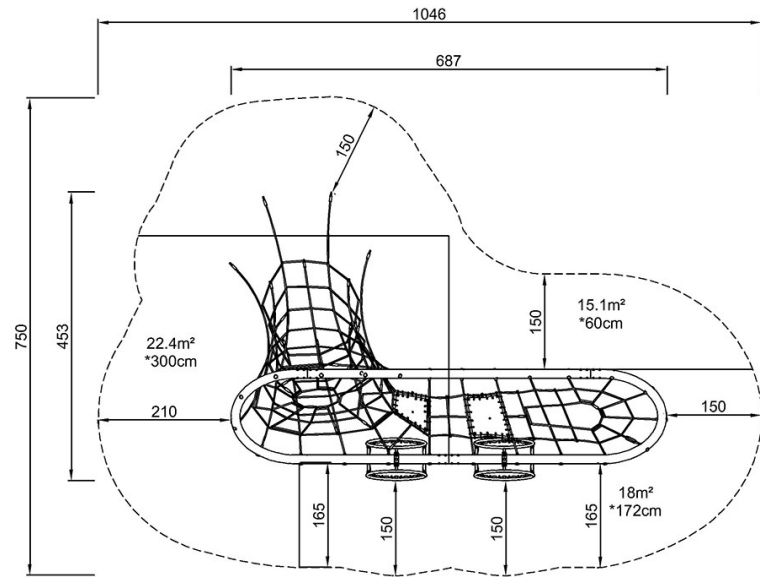


# Butterfly, Sozial

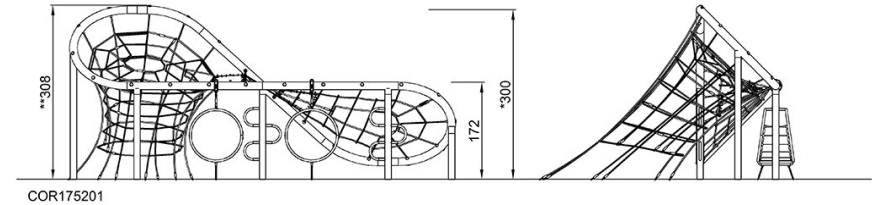
COR17520

\* Max freie Fallhöhe | \*\* Gesamthöhe | \*\*\* Fläche des Fallraums

\* Max freie Fallhöhe | \*\* Gesamthöhe



COR175201  
\*300cm  
\*\*308cm  
\*\*\*55.5m<sup>2</sup>



[Klicken Sie hier, um die DRAUFSICHT anzuzeigen](#)

[Klicken Sie hier, um die SEITENANSICHT anzuzeigen](#)