

Jouer à la tour avec piste

PCW114121

KOMPANI

Référence PCW114121-0906

Informations générales

Dimensions LxPxH	868x693x430 cm
Age minimum	6+
Capacité idéale (utilisateurs)	13
Options de couleurs	●



La tour avec piste offre des jeux physiques et sociaux variés pour les enfants d'âge scolaire, avec des activités audacieuses et sociales. Glisser dans les airs sur un câble est un immense plaisir pour les enfants d'âge scolaire, ce qui les incite à recommencer encore et encore et à jouer plus longtemps. Si la piste devient trop difficile, une marche depuis la

plate-forme permet à l'enfant d'accéder à un joli toboggan incurvé, offrant une descente palpitante jusqu'au sol. Ce toboggan est également accessible via l'accès en rappel : une ascension difficile et amusante qui exige une concentration totale et une coordination croisée, un équilibre et des muscles. Sous la plate-forme, il est possible de faire une pause

avec un ami, assis face à face sur les deux hamacs qui se balancent, ou bien de jouer avec le fascinant sablier situé dans le panneau sous la plate-forme.



Jouer à la tour avec piste

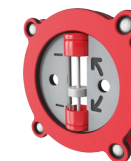
PCW114121

KOMPANI®



Parcours sur piste

Physique: développement des muscles bras & tronc, de la densité osseuse lors des sauts depuis les poignées & soutien de l'agilité, équilibre et coordination. **Socio-émotionnel:** encouragement coopération, partage, confiance en soi.



Minuteur

Socio-émotionnel: chacun a un bouton pour mesurer les rounds. Ils favorisent la coopération & le travail d'équipe. **Cognitive:** le comptage et l'enregistrement soutiennent la réflexion avec la logique & le séquençage. **Créative:** laisser une marque en plaçant le chronomètre dans différentes positions.



Filet à grimper

Physique: soutient la force physique et la coordination, ce qui a un impact sur la coordination des parties droite et gauche du cerveau.



Hamac

Physique: coordination & équilibre lors du balancement. **Socio-émotionnel:** pousser doucement les amis d'avant en arrière, attendre son tour.



Pipe rapelle

Physique: favorise la coordination & la perception de l'espace. Les muscles des jambes, du haut du corps & du tronc sont intensément sollicités. **Socio-émotionnel:** stimule la prise de tours et l'autorégulation.



Glissière incurvée

Physique: développe la conscience de l'espace & de l'équilibre. Les muscles du tronc sont entraînés lors de la descente en position verticale. **Socio-émotionnel:** l'empathie est encouragée en attendant son tour.



Balcon

Socio-émotionnel: invite à la rencontre & à l'interaction avec les personnes au niveau du sol. **Cognitive:** invite au jeu théâtral, ce qui stimule le développement du langage.

Jouer à la tour avec piste

PCW114121

KOMPANI



Panneaux en pin certifié FSC® (FSC®C004450) avec traitement de base imprégné sous pression et finition laquée brune. Les montants et les extrémités supérieures sont protégés par un revêtement en aluminium unique pour une durabilité élevée en extérieur.



Toit en pin certifié FSC® (FSC®C004450) avec traitement de base imprégné sous pression et finition supérieure peinte en gris.



Poteaux principaux en pin imprégné sous pression avec socle en acier galvanisé à chaud. Disponibles en différents matériaux : acier pré-galvanisé (intérieur et extérieur), avec revêtement en poudre. Aluminium sans plomb avec finition supérieure anodisée colorée. Poteaux Greenline TexMade composés à 95 % de polyéthylène recyclé post-consommation et de déchets textiles.

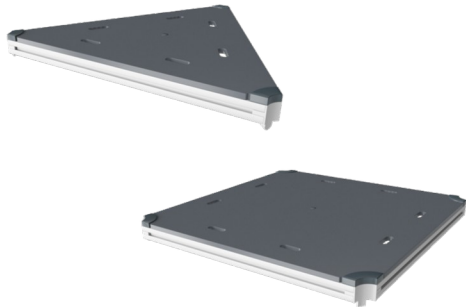
Référence PCW114121-0906

Installation

Hauteur de Chute Max.	178 cm
Zone de sécurité	54,7 m ²
Temps total d'installation	24,7 heures
Volume d'excavation	0,81 m ³
Volume de béton	0,11 m ³
Profondeur ancrage	90 cm
Poids d'expédition	812 kg
Options d'ancrage	A enterrer ✓ A cheviller ✓

Garantie

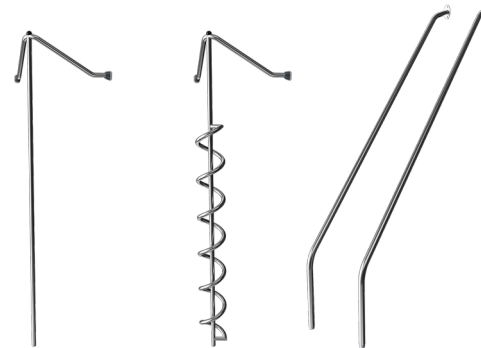
Bois Pin	10 ans
EcoCore HDPE	Garanti à vie
Ponts PP	10 ans
Cordes et filets	10 ans
Dispo pièces après arrêt fab.	10 ans



Tous les ponts sont soutenus par des profilés en aluminium de conception unique, à faible teneur en carbone avec plusieurs options de fixation. Les ponts moulés de couleur grise sont constitués à 75 % de polypropylène, provenant de déchets océaniques post-consommation, avec un motif et une surface texturés antidérapants.



Les glissières peuvent être choisies en six couleurs et 3 matériaux différents : Glissières droites ou courbes en PE moulé d'une seule pièce. Côtés EcoCore™ combinés et acier inoxydable. Conception entièrement en acier inoxydable en une seule pièce pour des solutions plus résistantes au vandalisme.



Les activités ludiques sont fabriquées en acier inoxydable de haute qualité. L'acier est nettoyé par un processus de décapage total après sa fabrication pour garantir l'obtention d'une surface de glisse parfaitement propre et lisse.

**EN
1176**
compliant

Données sur le développement durable

PCW114121



Berceau à porte A1-A3	Émissions totales de CO ₂	CO ₂ e/kg	Matériaux recyclés
	kg CO ₂ e	kg CO ₂ e/kg	%
PCW114121-0906	2.105,26	3,37	32,50

Le cadre général appliqué est la Déclaration Environnementale Produit (DEP), qui quantifie « les informations environnementales sur le cycle de vie d'un produit et permet des comparaisons entre produits remplissant la même fonction » (ISO, 2006). Cela suit la structure et applique une approche d'évaluation du cycle de vie à l'ensemble de l'étape du produit, de la matière première à la fabrication (A1-A3))



Independent review certificate

Kompan A/S
C. F. Tietgens Blvd. 32C, 5220 Odense SØ

Bureau Veritas hereby attests that the CO₂e-calculations (covering materials, processing, waste and transport) done by Kompan for "Nature Play", meet the requirements set by the listed standard.

Kompan A/S uses a selection of EPDs and emission factors from the Life Cycle Assessment database Ecoinvent 3.11. These values are reported as kg CO₂e, with all other impact categories excluded in line with the scope of ISO 14067:2018. The emission factors cover, material use, manufacturing processes, transport to Kompan, and electricity used during manufacturing. The presented emissions fall under GHG Protocol scope 3 emissions. Scope 1 and 2 are not presented. Scope 3 emissions include emission sources in the upstream value chain of a company, downstream emissions are excluded in this analysis.

Method: ISO 14067:2018 using GHG protocol guidance documents, reported as kg CO₂e.

Object

The verification has been done on the one pager "NRO40901-0601" version: 27-10-2025. The supporting documentation "KOMPAN data_updated emissions factors_2025_V2" and "Emissions factors, EPD's and ecoinvent 3.11_2025" was also reviewed and approved.

Declaration

The verification has been completed as a critical review with a limited assurance. I hereby confirm that nothing has come to the reviewer's attention which would lead to conclude that the study does not give an accurate depiction or isn't completed following method of the CO₂e calculation, the requirements of ISO 14067:2018, and 14071:2024, in the above referenced documentation.

Note: This verification only covers calculation elements according to method described in ISO 14067:2018 and may not be seen as a Life Cycle Assessment according to ISO 14067:2018.

Ref.: Kompan_Verification report 2025, 28-10-2025

Date of certificate: 29-10-2025

Expire date: 29-10-2027

Verified by: Julie Marie Vejsgaard Larsen, Environmental Auditor

Signature:

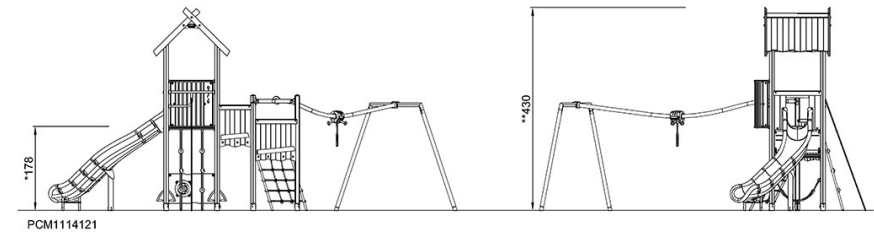
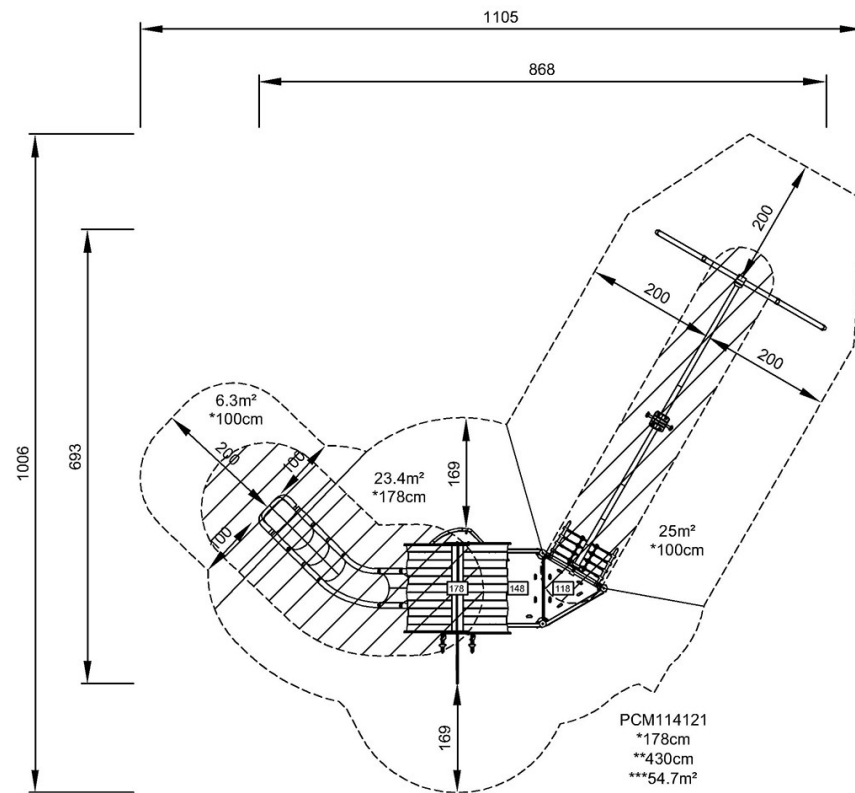
Jouer à la tour avec piste

PCW114121

KOMPANI®

* Hauteur de chute maximale | ** Hauteur totale | *** Zone de sécurité

* Hauteur de chute maximale | ** Hauteur totale



[Cliquez pour voir le rapport VUE DE DESSUS](#)

[Cliquez pour voir le rapport VUE LATÉRALE](#)