

# Speeltoren dubbel - met boogbrug

PCM201021

**KOMPAN**  
Let's play

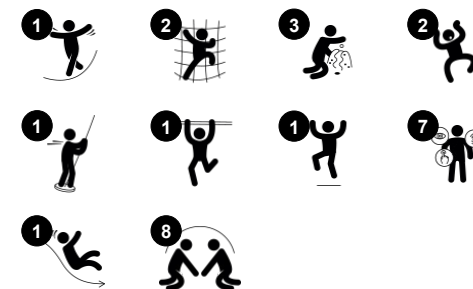


De Speeltoren dubbel met boogbrug biedt zoveel verschillende speelactiviteiten, dat kinderen geen genoeg krijgen van het spelen. Op grondniveau bevindt zich eveneens een leuke speelruimte met speelpanelen en beweegbare elementen. Deze bevorderen de sociale interactie en stimuleren de cognitieve en sociale ontwikkeling. De ingangen en uitgangen bieden variatie in speelmogelijkheden en moeilijkheidsgraad.

Wie durft, zoekt razendsnel via de brandweerstaang naar beneden. Deze activiteit draagt bij aan de ontwikkeling van vaardigheden zoals risico's nemen en proprioceptie. Kinderen vinden het superleuk om meerdere keren achterelkaar via de trap naar boven te klauteren en via de glijbaan weer naar beneden te roetsjen. Dit verbetert het uithoudingsvermogen en stimuleert de ontwikkeling van evenwichtsgevoel. Samen

over de wiebelende boogbrug balanceren vereist belangrijke vaardigheden, zoals samenwerken en rekening houden met anderen. Deze speelactiviteit stimuleert eveneens de ontwikkeling van vaardigheden die belangrijk zijn voor een soepele en zelfverzekerde motoriek: evenwichtsgevoel en ruimtesbesef. Het Emotie Speelpaneel traint sociaal-emotionele vaardigheden, bij-voorbeeld empathie.

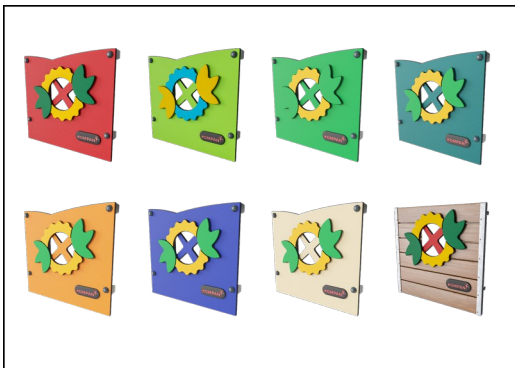
|                             |                |
|-----------------------------|----------------|
| Item nummer PCM201021-0651  |                |
| Algemene Product Informatie |                |
| Afmetingen LxBxH            | 550x217x306 cm |
| Leeftijdsgroep              | 2+             |
| Speelcapaciteit             | 15             |
| Kleuropties                 |                |



# Speeltoren dubbel - met boogbrug

PCM201021

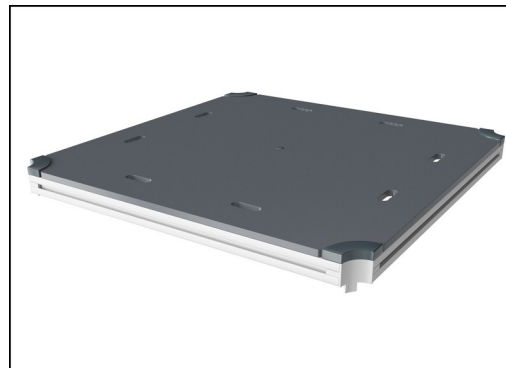
**KOMPAN**  
Let's play



Panelen van 19mm EcoCore™. EcoCore™ is een uiterst duurzaam, milieuvriendelijk materiaal. Het is recyclebaar na gebruik en gemaakt van +95% gerecycled post-consumer materiaal van bv. voedselverpakkingsafval. Houten panelen van geïmpregneerd en bruin gelakt grenen met verticale stalen profielen.



Hoofdstaanders met thermisch verzinkte stalen voetstukken zijn beschikbaar in verschillende materialen: Druk geïmpregneerde grenen staanders. Stalen staanders, pre-galvaniseerd van binnen en buiten en met gepoedercoate afwerking. Loodvrij aluminium met kleureanodiseerde afwerking. Greenline TexMade staanders van 95% post-consumer gerecycled PE en textielafval.



Alle platformen worden ondersteund door speciale, koolstofarme profielen met meerdere bevestigingsopties. De grijsgekleurde, gegoten PP platformen zijn gemaakt van 75% post-consumer materiaal en zijn voorzien van een antisliptextuur.

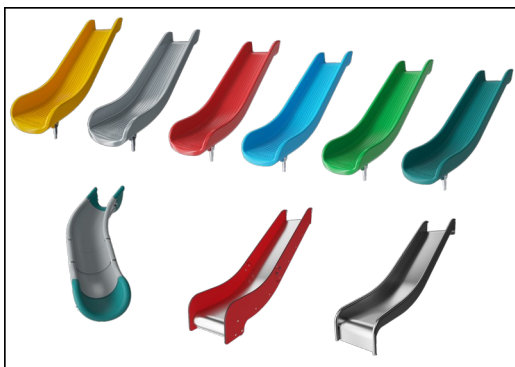
Item nummer PCM201021-0651

## Installatie informatie

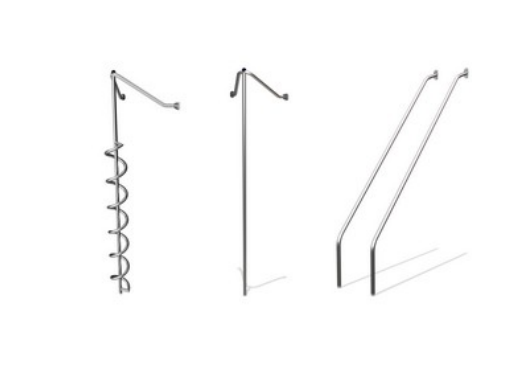
|                        |                             |
|------------------------|-----------------------------|
| Max. valhoogte         | 118 cm                      |
| Veiligheidszone        | 31,5 m²                     |
| Totale installatietijd | 16,6 uren                   |
| Graafwerk (vol.)       | 0,43 m³                     |
| Benodigd beton         | 0,00 m³                     |
| Verankeringsdiepte     | 60 cm                       |
| Verzendingsgewicht     | 584 kg                      |
| Verankeringsopties     | Ingegraven ✓<br>Oppervlak ✓ |

## Garantie informatie

|                                 |            |
|---------------------------------|------------|
| EcoCore HDPE                    | Levenslang |
| Staander                        | 10 jaar    |
| PP-decks                        | 10 jaar    |
| Gegarandeerde reserveonderdelen | 10 jaar    |



De glijbanen zijn beschikbaar in zes verschillende kleuren en drie materiaalsoorten: Rechte of gebogen PE glijbanen, uit één stuk gegoten, gemaakt van 33% gerecycled post-consumer materiaal. Gecombineerd, met EcoCore™ zijwanden en RVS. Of volledig in RVS en uit één stuk, voor vandalismebestendiger oplossingen.



De roestvast stalen speelelementen zijn gemaakt van hoogwaardig roestvast staal. Het staal wordt na de productie gereinigd door middel van een volledig beitsproces om een glad en schoon glijvlak te garanderen.



KOMPAN GreenLine uitvoeringen zijn gemaakt van uiterst milieuvriendelijke materialen met de laagst mogelijke CO2e emissiefactor. TexMade staanders, EcoCore™ panelen van 95% post-consumer gerecycled afval en gegoten PP platformen.



# Duurzaamheidsgegevens

PCM201021



| Wieg tot poort A1-A3 | Totale CO <sub>2</sub> -uitstoot | CO <sub>2</sub> e/kg    | Gerecycleerde materialen |
|----------------------|----------------------------------|-------------------------|--------------------------|
|                      | kg CO <sub>2</sub> e             | kg CO <sub>2</sub> e/kg | %                        |
| PCM201021-0651       | 725,56                           | 1,62                    | 67,14                    |
| PCM201021-0605       | 815,60                           | 2,12                    | 57,80                    |

Het algemene kader dat voor deze factoren wordt toegepast is de Environmental Product Declaration (EPD), die "milieu-informatie over de levenscyclus van een product kwantificeert en vergelijkingen mogelijk maakt tussen producten die dezelfde functie vervullen" (ISO, 2006). Dit volgt de structuur en past een levenscyclus beoordelingsbenadering toe op de gehele productfase van grondstof tot product (A1-A3).

**KOMPAN**  
Let's play

## Kompan A/S

C.F. Tietgens Boulevard 32C  
DK-5220 Odense SØ  
Denmark



## Verification of CO<sub>2</sub> calculation of: Play systems



Data version no. 2023-10-05

The CO<sub>2</sub> calculation and data are in compliance with the principles of a carbon footprint impact according to the GHG protocol (Greenhouse Gas Protocol), Scope 3, cradle to gate related to all individual components in the product category: "Play systems" represented by item no.: PCM200321-0950.

(Scope 3 emissions include emission sources in the upstream and downstream value chain).

**Date: 30. October 2023 | Valid until: 30. October 2025**

**Verified by:**

Julie Marie Vejsgaard Larsen, LCA & EPD Consultant

Verification based on report: Validation of CO<sub>2</sub> calculation of 9 categories of Kompan product line, version 1.0, prepared by: Bureau Veritas HSE, Denmark: Julie M. V. Larsen.

**Publication date: 30. October 2023**

By Bureau Veritas HSE  
www.bureauveritas.dk  
+45 7731 1000

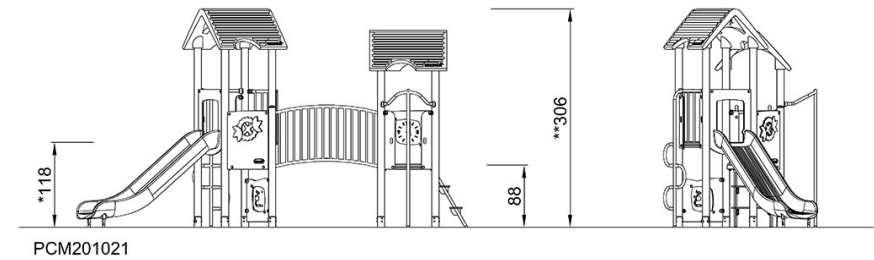
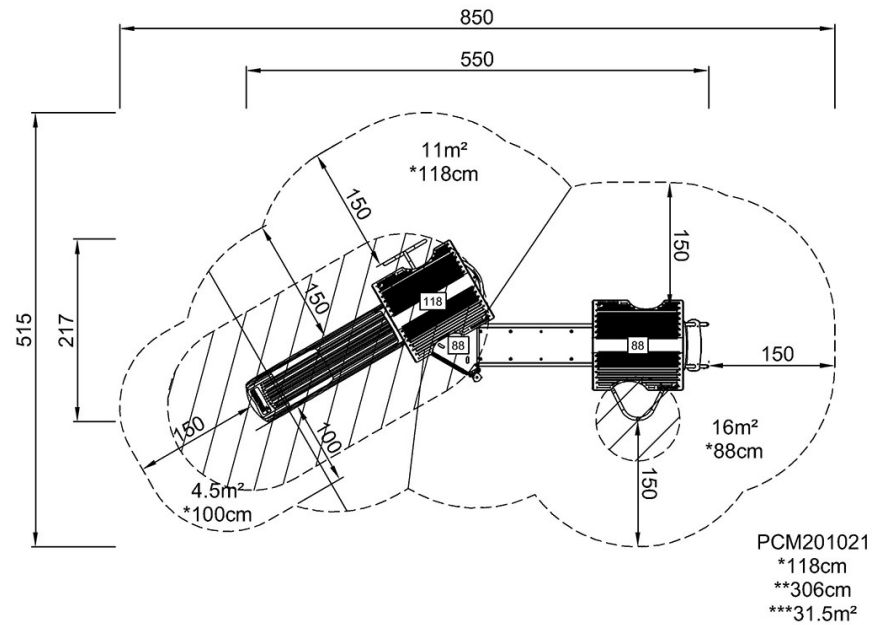


# Speeltoren dubbel - met boogbrug

PCM201021

Max. valhoogte | Totale Hoogte | Veiligheidszone

Max. valhoogte | Totale Hoogte



[Bekijk BOVENAANZICHT](#)

[Bekijk ZIJAAANZICHT](#)