

# Tredobbelt Mega Deck med tårne

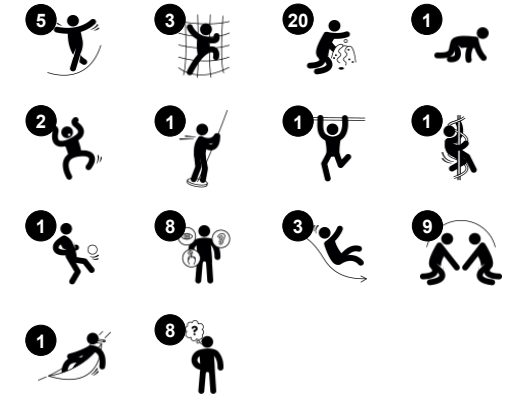
PCM301331

**KOMPAN**  
Let's play

Varenr. PCM301331-0951

## Generel produktinformation

Dimensioner LxBxH	720x724x350 cm
Alder	2+
Antal brugere	47
Farvemuligheder	



Det tredobbelt Mega Deck vil tiltrække småbørn til leg igen og igen. Børn vil udforske de auditive og taktile legepaneler, der stimulerer deres logisk tænkning og kreativitet. Trommerne skaber variation i lyd, hvor børn kan spille på dem alene eller sammen med en ven. Tunnelen tilskynder børn til at kravle og klatre, der understøtter krydsordination. Dette

stimulerer den tværmodale opfattelse, som er vigtig ved læsning. Boblevinduet i tunnelbroen forvrænger lyde, når for eksempel børn snakker ind i vinduet, som fremkalder følelsen af undren og styrker logisk tænkning. Fra platformen kan børn prøve den snoet brandmandsstang, der giver en spændende tur ned. Den dobbelte rutsjebaner gør det muligt

for flere at deltage i legen. Husets platform tilbyder tiltalende, taktile detaljer, som børn kan udforske, der styrke deres logisk tænkning. Her udvikles livsvigtige færdigheder på en sjov og legende måde.



# Tredobbelt Mega Deck med tårne

PCM301331

**KOMPANI**  
Let's play



## Tilgængelig trappe

**Fysiske evner:** klatring ad den tilgængelige trappe er for alle og understøtter krydsordination samt arm- og benmuskler. De mindste lærer at gå på trapper og skiftevis flytte føderne. **Social-emotionelle evner:** der er plads til aktive pauser og en hjælpende hånd fra en voksen.



## Legekugle

**Social-emotionelle evner:** børn kan lege på begge sider, der understøtter samarbejde. **Kognitive evner:** understøtter forståelsen af årsag og virkning. **Kreative evner:** børn kan efterlade kuglen i en ny position.



## Trommer

**Social-emotionelle evner:** understøtter samarbejde, parallel leg og gruppeleg. **Kognitive evner:** her understøttes følelsen af rytme og forståelse af årsag og virkning som der slås på trommen, der er vigtig for børns læseevne. **Kreative evner:** her kreerer børn deres egne lyd.



## Boblevindue

**Social-emotionelle evner:** opfordrer til interaktion mellem dem inde og ude. **Kognitive evner:** forvrænger lyden af stemmen og udvikler logisk tænkning.



## Snoet brandmandsstang

**Fysiske evner:** her understøttes koordination og proprioception, som børn suser ned. Rotationen stimulerer balance. Armmuskler styrkes som børn vil holde godt fast. **Social-emotionelle evner:** stimulerer empati ved skiftevis turtagning **Kognitive evner:** understøtter logisk tænkning, som børn skal placere arme og ben.



## Klatrevæg

**Fysiske evner:** her trænes krydsordination samt ben-, arm- og håndmuskulatur. **Social-emotionelle evner:** hældningen støtter børn imens de klatrer, specielt yngre børn.



## Dobbeltrutsjebane

**Fysiske evner:** her udvikles balance og rumlig bevidsthed, som børn rutsjer. Desuden styrkes muskler, når børn sidder op og rutsjer. **Social-emotionelle evner:** inviterer til socialt samvær, støtter lege mellem forældre, børn og venner. **Kognitive evner:** små børn udvikler deres forståelse af rum, hastighed og afstand, som de glider ned.

# Tredobbelt Mega Deck med tårne

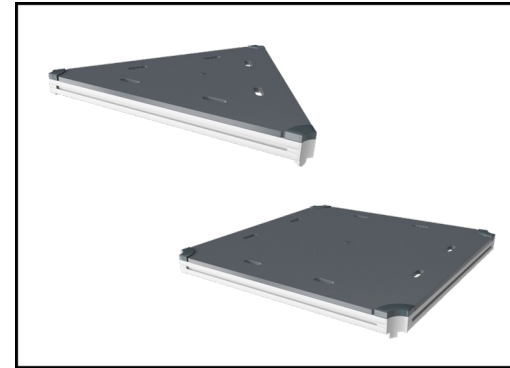
PCM301331



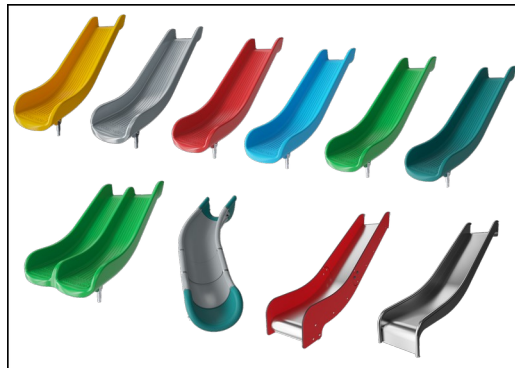
Paneler af 19 mm EcoCore™. EcoCore™ er et meget holdbart materiale, som ikke kun kan genbruges efter brug, men som også består af materiale, der er produceret af +95 % genanvendt materiale fra fødevareemballageaffald.



Stolper med varmgalvaniseret stålfod fås i forskellige materialer: 1) Trykimprægnerede fyrretræsstolper, 2) Forgalvaniseret stålstolper indvendig og udvendig med pulverlakeret topfinish, 3) Blyfri aluminium med farveanodiseret topfinish og 4) Greenline TexMade-stolper af 95 % genanvendt PE- og tekstilaffald.



Alle platforme er understøttet af unikt designede aluminiumsprofiler med lavt kulstofindhold og flere fastgørelsesmuligheder. De grå støbte platforme er lavet af 75 % PP-materiale, af genbrugsmaterialer, med et skridsikkert mønster og en struktureret overflade.



Rutsjebanerne kan vælges i seks forskellige farver og materialer. Lige eller buede PE-rutsjebaner, støbt i ét stykke, er fremstillet af 33 % genanvendt forbrugeraffald, som fødevareemballage, i forskellige farver. Kombinerede EcoCore™-sider og rustfrit stål. Rustfrit stål designet i ét stykke for mere hærværkssikkert løsninger.



KOMPAN GreenLine-versioner er designet med ultimative holdbare materialer med den lavest mulige CO2e-udledningsfaktor. TexMade-stolpe, EcoCore™-paneler af 95 % genanvendt forbrugsaffald og støbte PP-platforme.

Varenr. PCM301331-0951

## Installationsinformation

Maks. faldhøjde	204 cm
Faldområde	68,7 m <sup>2</sup>
Installationstid (timer)	49,7
Udgravningsmængde	1,12 m <sup>3</sup>
Betonmængde	0,14 m <sup>3</sup>
Forankringsdybde	90 cm
Fragtvægt	1.919 kg
Forankringsmuligheder	I jorden ✓ Overflade ✓

## Garanti

EcoCore HDPE	Livstid
Bevægelige dele	2 år
Stolpe	10 år
PP-dæk	10 år
Garanterede reservedele	10 år



# Bæredygtighedsdata

PCM301331



Vugge-til-port A1-A3	Total CO <sub>2</sub> udledning	CO <sub>2</sub> e/kg	Gen-anvendte materialer
	kg CO <sub>2</sub> e	kg CO <sub>2</sub> e/kg	%
PCM301331-0951	1.926,40	1,43	71,86
PCM301331-0901	2.126,50	1,73	66,39

Den overordnede ramme for disse faktorer er Environmental Product Declaration (EPD), som kvantificerer "miljøoplysninger om et produkts livscyklus og muliggør sammenligninger mellem produkter, der opfylder samme funktion" (ISO, 2006). Dette følger strukturen og anvender en livscyklusvurderingstilgang til hele produktfasen fra råvarer til fremstilling (A1-A3))

## Kompan A/S

C.F. Tietgens Boulevard 32C  
DK-5220 Odense SØ  
Denmark



## Verification of CO<sub>2</sub> calculation of: Play systems



Data version no. 2023-10-05

The CO<sub>2</sub> calculation and data are in compliance with the principles of a carbon footprint impact according to the GHG protocol (Greenhouse Gas Protocol), Scope 3, cradle to gate related to all individual components in the product category: "Play systems" represented by item no.: PCM200321-0950.

(Scope 3 emissions include emission sources in the upstream and downstream value chain).

**Date: 30. October 2023 | Valid until: 30. October 2025**

Verified by:

Julie Marie Vejsgaard Larsen, LCA & EPD Consultant

Verification based on report: Validation of CO<sub>2</sub> calculation of 9 categories of Kompan product line, version 1.0, prepared by: Bureau Veritas HSE, Denmark: Julie M. V. Larsen.

**Publication date: 30. October 2023**

By Bureau Veritas HSE  
www.bureauveritas.dk  
+45 7731 1000

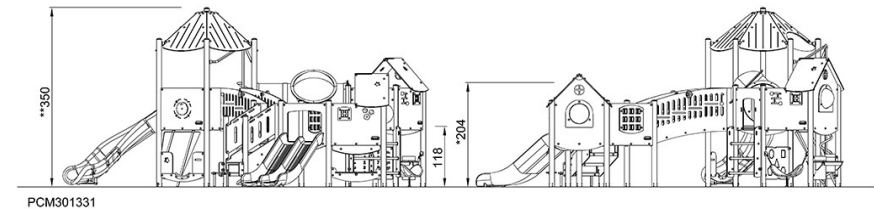
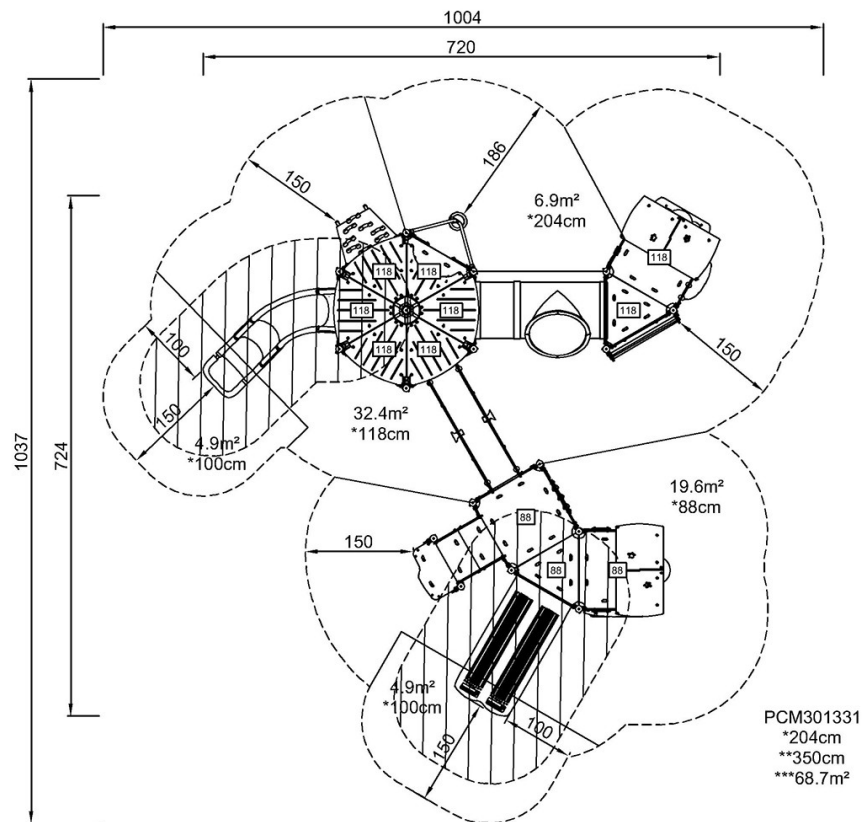


# Tredobbelt Mega Deck med tårne

PCM301331

\* Maks. faldhøjde | \*\* Samlet højde | \*\*\* Faldområde

\* Maks. faldhøjde | \*\* Samlet højde



[Klik for at se FRA OVEN](#)

[Klik for at se FRA SIDEN](#)