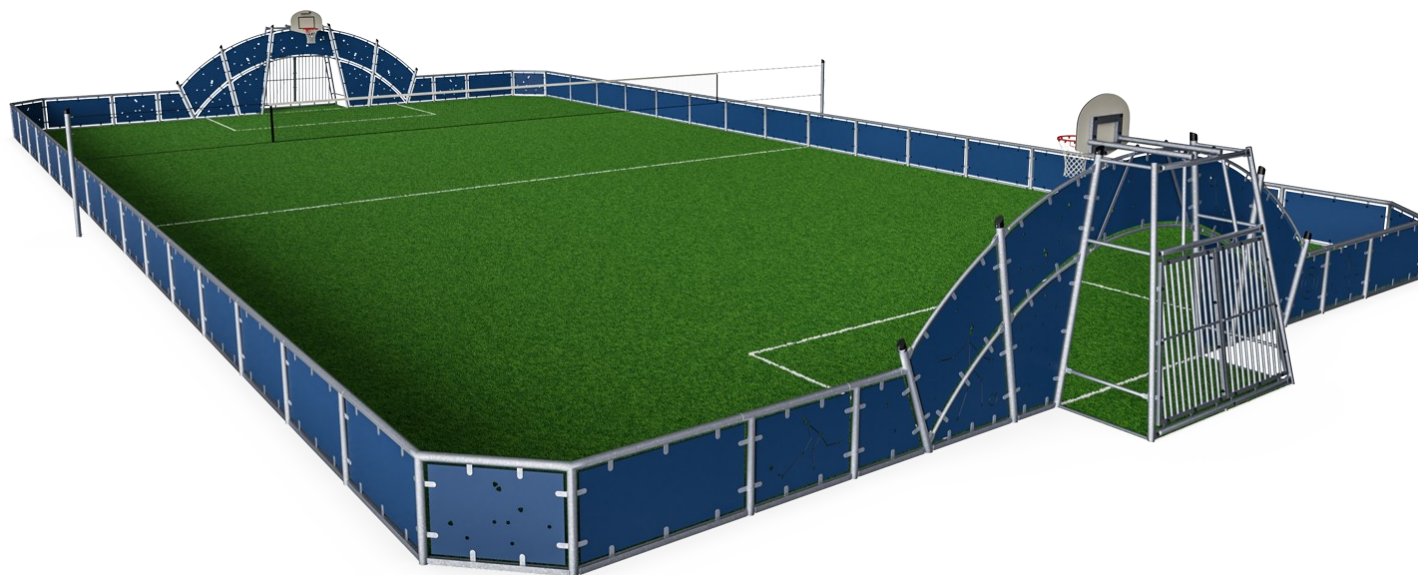


# Boisko COSMOS 19 x 36 m

FRE2116

**KOMPANI**  
Let's play



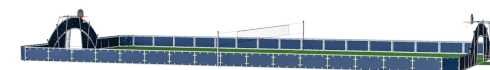
Nr produktu FRE2116-3317

## Ogólne Informacje o Produkcie

Wymiary DxSzxW	3662x1980x370 cm
Grupa wiekowa	3+
Max. Ilość Osób	-
Dostępne kolory	●

Boisko wielofunkcyjne z dwoma bramkami, wbudowanymi koszami i siatką na środku boiska z możliwością regulacji wysokości. Na panelach przy bramkowych wygrawerowane są motywy sportowe. Bramki wyposażone są w blokady antyskuterowe i niskie barierki, które chronią narożniki trawy oraz system drenażowy. Boisko jest oparte na systemie

modułowym. Wymiary boiska mogą być dostosowane do indywidualnych potrzeb. Panele z polietylenu mogą być dostarczone w różnych kolorach. Boisko może być wyposażone w różne dodatkowe aktywności.

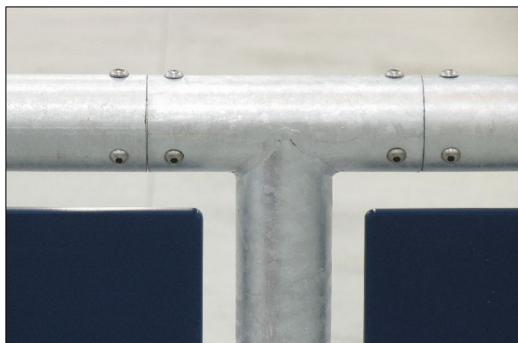


Dane mogą się zmienić bez powiadomienia.

# Boisko COSMOS 19 x 36 m

FRE2116

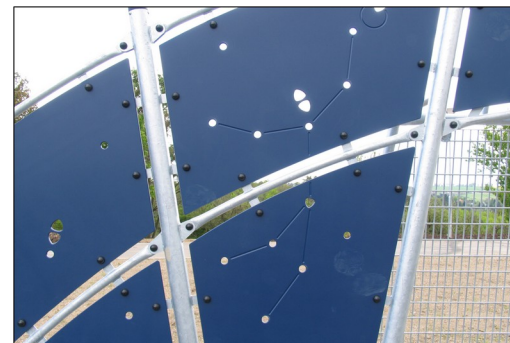
**KOMPANI**  
Let's play



All steel components are manufactured from carbon steel, welding's according EN ISO 5817 & Hot dip galvanised (HDG) according to ISO1461. This process ensures good protection in all circumstances.



Bramka mierzy ~140cm głębokości oraz ~330cm szerokości, a wszystkie słupki wykonane są ze stali galwanizowanej z powierzchnią ocynkowaną ogniwo. Przednia rama bramki wykonana jest z prętu o średnicy Ø48, a tył bramki z prętów o średnicy Ø38.



Panele HDPE (polietylen o wysokiej gęstości) wykonane są w +95% z materiałów pokonsumenckich z recyklingu, wykonanych na przykład z zużytych opakowań po żywności. Panele dostępne w kolorze Night Sky Blue, jednakże zamówienia można składać także na inne kolory. Aby zwiększyć wartość zabawy, można także zamówić panele z logo lub wzorami.



Szczyty prętów formowane są z elastomerów termoplastycznych (TPV) z wkładką stalową. Elastomery to materiał bardzo wysoko odporny na zużycie, a stalowa wkładka zapewnia trwałość.



Obwód do koszykówki wykonana jest ze stali ocynkowanej ogniwo z wykończeniem malowanym proszkowo, a tablica z +95% z tworszywa PCR HDPE. Siatka wykonana jest w 100% z nylonu, o obwodzie ~Ø30 cm na dole i ~Ø50 cm na górze. Siatka może być również dostarczona ze wzmocnioną stalą siatką poliamidową (PA) lub stalowymi łańcuchami.

Nr produktu FRE2116-3317

## Informacje Dotyczące Instalacji

Max. wysokość upadku	0 cm
Strefa bezpieczeństwa	0,0 m <sup>2</sup>
Czas instalacji	104,3
Objętość wykopu	5,25 m <sup>3</sup>
Objętość betonu	5,12 m <sup>3</sup>
Głębokość podstawy (standardowa)	70 cm
Waga przesyłki	5.304 kg
Opcje kotwiczenia	W ziemi ✓

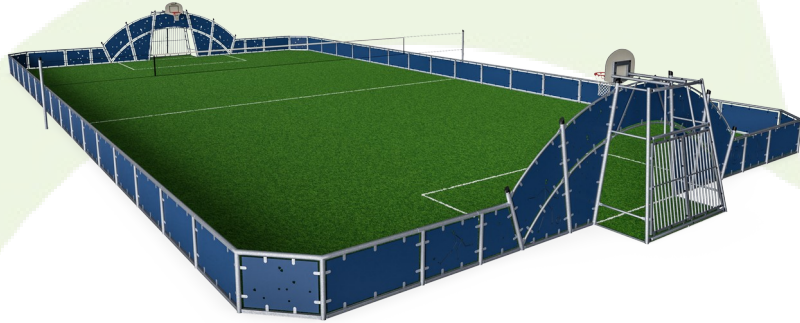
## Informacje o Gwarancji

EcoCore HDPE	Dożywotnia
Słup HDG	Dożywotnia
Części Zapasowe	10 lat



# Dane Dotyczące Zrównoważonego Rozwoju

FRE2116



**Od wydobycia surowców do opuszczenia wytwórni A1–A3**

**Całkowita emisja CO<sub>2</sub>**

**CO<sub>2</sub>e na kg produktu**

**Materiały pochodzące z recyklingu**

kg CO<sub>2</sub>e

kg CO<sub>2</sub>e/kg

%

**FRE2116-3317**

8.514,93

1,91

66,63

Ogólne ramy stosowane dla tych czynników to Środowiskowa Deklaracja Produktu (EPD), która określa ilościowo "informacje środowiskowe dotyczące cyklu życia produktu i umożliwia porównywanie produktów spełniających tę samą funkcję" (ISO, 2006). W niniejszym dokumencie przyjęto strukturę i zastosowano podejście oceny cyklu życia w odniesieniu do całego etapu produktu, od surowców po produkcję (A1-A3).

## Kompan A/S

C.F. Tietgens Boulevard 32C  
DK-5220 Odense SØ  
Denmark



**Verification of CO<sub>2</sub> calculation of: Sport**



Data version no. 2023-10-05

The CO<sub>2</sub> calculation and data are in compliance with the principles of a carbon footprint impact according to the GHG protocol (Greenhouse Gas Protocol), Scope 3, cradle to gate related to all individual components in the product category: "Sport" represented by item no: FRE600202-0901.

(Scope 3 emissions include emission sources in the upstream and downstream value chain).

**Date: 30. October 2023 | Valid until: 30. October 2025**

**Verified by:**

Julie Marie Vejsgaard Larsen, LCA & EPD Consultant

Verification based on report: Validation of CO<sub>2</sub> calculation of 9 categories of Kompan product line, version 1.0, prepared by: Bureau Veritas HSE, Denmark: Julie M. V. Larsen.

**Publication date: 30. October 2023**

**By Bureau Veritas HSE**  
www.bureauveritas.dk  
+45 7731 1000



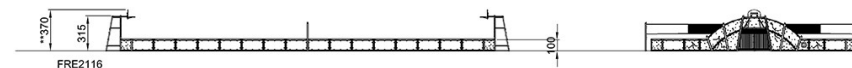
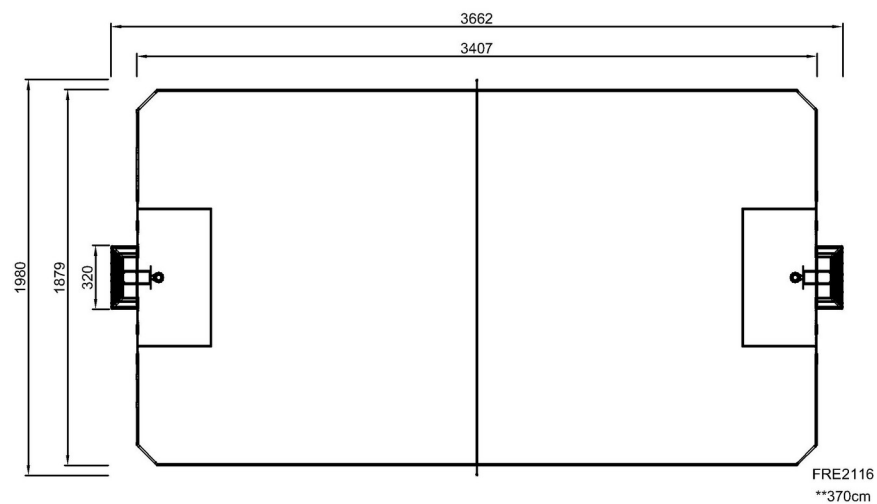
# Boisko COSMOS 19 x 36 m

FRE2116

**KOMPANI**  
Let's play

\* Max Wys. Upadku | \*\* Wysokość | \*\*\* Strefa Bezpieczeństwa

\* Max Wys. Upadku | \*\* Max Wysokość



[Kliknij, aby zobaczyć RZUT Z GÓRY](#)

[Kliknij, aby zobaczyć RZUT BOCZNY](#)