

# Fire tårne med tag

PCM410121

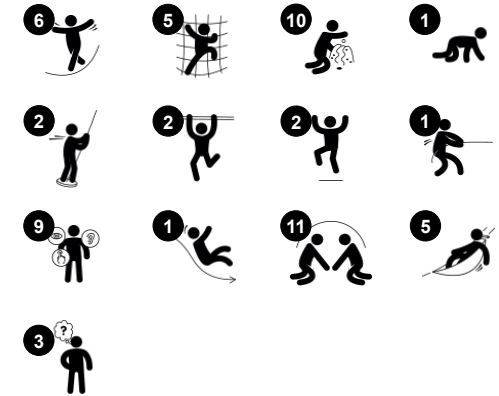
**KOMPANI**  
Let's play



Varenr. PCM410121-0951

## Generel produktinformation

Dimensioner LxBxH	726x660x396 cm
Alder	4+
Antal brugere	31
Farvemuligheder	



Denne legestruktur med fire tårne skaber et sjovt miljø, der inspirerer til leg, tilskynder til bevægelse og sætter de udfordringer, som børn i denne aldersgruppe elsker. For børn i skolealderen er der intet som varieret, fysisk og udfordrende leg for at gøre dem glade og tiltrukket af denne struktur. Den lukkede gårdhave med leg på flere niveauer giver

balancering, klatring og rutsjeaktiviteter. En hel verden af social interaktion foregår i hængekøjer, puslespil og timeglas med timerknapper på jordoverfladen. Variationen i aktiviteter får børn til at lege længe, igen og igen. Ud over at være sjovt for mange børn, træner denne legestruktur arm-, ben- og kernemusklene, når de klatrer og hænger fra

deres knæ i net-trinene. Grovmotorikken stimuleres gennem klatre-, balance- og rutsjebevægelser på tårne, broer og net.

# Fire tårne med tag

PCM410121



## Rutsjegelændere

**Fysiske evner:** her understøttes koordination når man glider ned såvel som arm- og coremuskler. Når man lander styrkes knogletæthed som især udvikles i den tidlige barndom. **Social-emotionelle evner:** børnene lærer at skiftes og tage risici.



## Hulebro

**Fysiske evner:** at kravle på rebroen udvikler koordination, kropslig- og rumlig bevidsthed. **Social-emotionelle evner:** her understøttes samarbejde, at skiftes og socialt samvær i og omkring nettet.



## Plankebro

**Fysiske evner:** her udvikles det vestibulære system og balancesansen når man går over plankebroen. **Social-emotionelle evner:** børn lærer at skiftes og samarbejde når de passerer hinanden.



## Rappelle

**Fysiske evner:** her understøttes krydskoordination, proprioception og rumfornemmelse. Ben- og kernemuskulatur bruges intenst og overskrovmuskulatur trænes når man trækker sig op. **Social-emotionelle evner:** her lærer børnene at skiftes og selvregulere.



## Rutsjebane

**Fysiske evner:** her udvikles balance og rumlig bevidsthed, som børn rutsjer. Desuden styrkes muskler, når børn sidder op og rutsjer. **Social-emotionelle evner:** stimulerer empati ved skiftevis turtagning



## Hængekøje

**Fysiske evner:** her understøttes balance, som børn svajer. **Social-emotionelle evner:** mødested, tage skift og hjælper venner med at sætte den i gang. **Kognitive evner:** understøtter forståelsen af årsag og virkning.

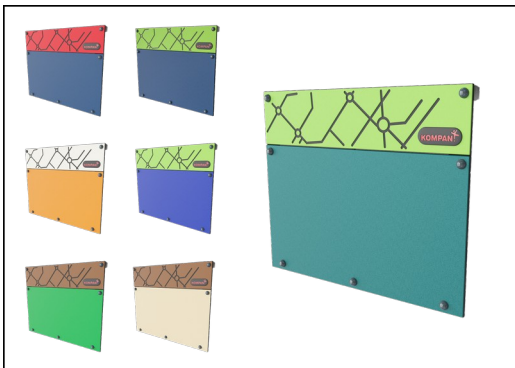


## Tårnnet

**Fysiske evner:** børn får hurtig adgang til de vandrette trin og en langsommere klatring op ad de skrånende trin. Nettet kan bestiges fra begge sider, hvilket gør udfordringen mere jævn. Krydskoordination og arm- og benmuskler trænes. **Social-emotionelle evner:** det dobbeltsidede net og rummeligheden giver mulighed for social interaktion. **Kognitive evner:** logisk tænkning, når børn skal beslutte deres vej ind fra nettet.

# Fire tårne med tag

PCM410121



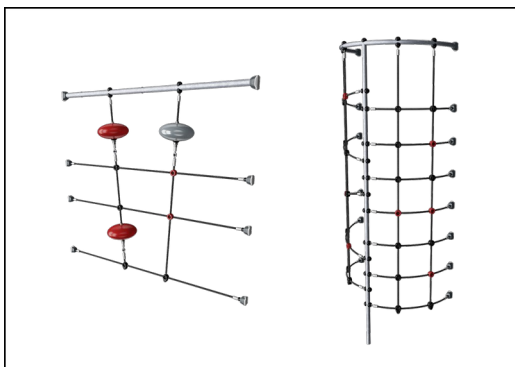
Paneler af 19 mm EcoCore™. EcoCore™ er et meget holdbart materiale, som ikke kun kan genbruges efter brug, men som også består af materiale, der er produceret af +95 % genanvendt materiale fra fødevareemballageaffald.



Alle platforme er understøttet af unikt designede aluminiumsprofiler med lavt kulstofindhold og flere fastgørelsesmuligheder. De grå støbte platforme er lavet af 75 % PP-materiale, af genbrugsmaterialer, med et skridsikkert mønster og en struktureret overflade.



Stolper med varmgalvaniseret stålfod fås i forskellige materialer: 1) Trykimprægnerede fyrretræsstolper, 2) Forgalvaniseret stål stolper indvendig og udvendig med pulverlakeret topfinish, 3) Blyfri aluminium med farveanodiseret topfinish og 4) Greenline TexMade-stolper af 95 % genanvendt PE- og tekstilaffald.



Reb af UV-stabiliserede PES-rebtråde med indvendig stålkabelforstærkning. Polyester garnet er fremstillet af +95 % genbrugsmaterialer og er induktivt smeltet på hver tråd.



Rutsjebanerne kan vælges i seks forskellige farver og materialer. Lige eller buede PE-rutsjebaner, støbt i ét stykke, er fremstillet af 33 % genanvendt forbrugeraffald, som fødevareemballage, i forskellige farver. Kombinerede EcoCore™-sider og rustfrit stål. Rustfrit stål designet i ét stykke for mere hæværkssikkert løsninger.



KOMPAN GreenLine-versioner er designet med ultimative holdbare materialer med den lavest mulige CO2e-udledningsfaktor. TexMade-stolpe, EcoCore™-paneler af 95 % genanvendt forbrugsaffald og støbte PP-platforme.

Varenr. PCM410121-0951

## Installationsinformation

Maks. faldhøjde	284 cm
Faldområde	75,5 m <sup>2</sup>
Installationstid (timer)	36,0
Udgravningsmængde	1,09 m <sup>3</sup>
Betonmængde	0,24 m <sup>3</sup>
Forankringsdybde	90 cm
Fragtvægt	1.528 kg
Forankringsmuligheder	Overflade ✓ I jorden ✓

## Garanti

EcoCore HDPE	Livstid
Stolpe	10 år
PP-dæk	10 år
Reb & net	10 år
Garanterede reservedele	10 år



# Bæredygtighedsdata

PCM410121



Vugge-til-port A1-A3	Total CO <sub>2</sub> udledning	CO <sub>2</sub> e/kg	Gen-anvendte materialer
	kg CO <sub>2</sub> e	kg CO <sub>2</sub> e/kg	%
<b>PCM410121-0951</b>	1.849,47	1,78	70,38
<b>PCM410121-0905</b>	1.992,25	2,43	58,71

Den overordnede ramme for disse faktorer er Environmental Product Declaration (EPD), som kvantificerer "miljøoplysninger om et produkts livscyklus og muliggør sammenligninger mellem produkter, der opfylder samme funktion" (ISO, 2006). Dette følger strukturen og anvender en livscyklusvurderingstilgang til hele produktfasen fra råvarer til fremstilling (A1-A3))

**Kompan A/S**  
C.F. Tietgens Boulevard 32C  
DK-5220 Odense SØ  
Denmark



## Verification of CO<sub>2</sub> calculation of: Play systems



Data version no. 2023-10-05

The CO<sub>2</sub> calculation and data are in compliance with the principles of a carbon footprint impact according to the GHG protocol (Greenhouse Gas Protocol), Scope 3, cradle to gate related to all individual components in the product category: "Play systems" represented by item no.: PCM200321-0950.

(Scope 3 emissions include emission sources in the upstream and downstream value chain).

**Date: 30. October 2023 | Valid until: 30. October 2025**

Verified by:

Julie Marie Vejsgaard Larsen, LCA & EPD Consultant

Verification based on report: Validation of CO<sub>2</sub> calculation of 9 categories of Kompan product line, version 1.0, prepared by: Bureau Veritas HSE, Denmark: Julie M. V. Larsen.

**Publication date: 30. October 2023**

By Bureau Veritas HSE  
www.bureauveritas.dk  
+45 7731 1000

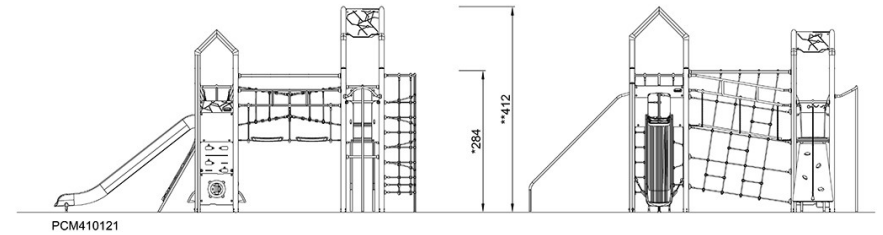
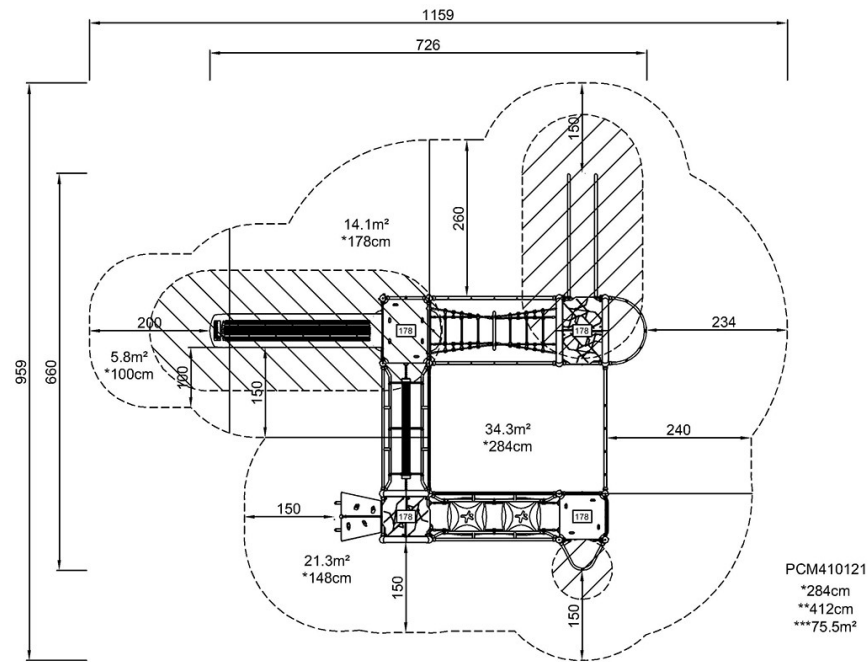


# Fire tårne med tag

PCM410121

\* Maks. faldhøjde | \*\* Samlet højde | \*\*\* Faldområde

\* Maks. faldhøjde | \*\* Samlet højde



[Klik for at se FRA OVEN](#)

[Klik for at se FRA SIDEN](#)