

Katosseikkailu

CRP251801

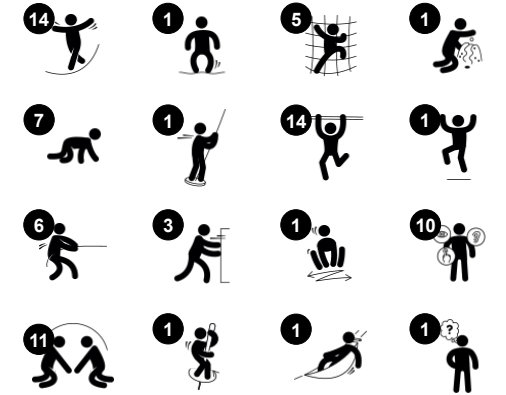
KOMPAN
Let's play



Tuotenumero CRP251801-0901

Tuotetiedot

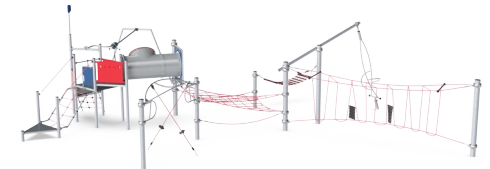
Mitat PxLxK	1064x1602x383 cm
Ikäryhmä	6+
Leikkikapasiteetti	34
Väri vaihtoehdot	● ● ●



VAU! Katosseikkailu houkuttelee lapset välittömästi monipuolisilla liuku-, heilumis-, tasapainoilu-, pomppimis-, kiipeily- ja ryökimistoiminnoillaan. Leikkiväline innostaa kaiken ikäisiä lapsia leikkimään yhä uudelleen. Läpinäkyvän rakenteen ansiosta on mahdollista seurata toisia leikkijöitä ja saada inspiraatiota uusiin temppuihin ja liikkeisiin.

Ketteryyttä, tasapainoa ja koordinaatiota stimuloidaan esimerkiksi, kun lapset matkaavat köysiradalla. Tämä harjoittaa ylävartalon lihaksia, koordinaatiota ja tasapainoa hausalla tavalla. Vanhempien lasten fyysisen passiivisuuden ja istumisen lisääntymisen vuoksi tämä on erittäin hyödyllistä lasten terveydelle ja hyvinvoinnille.

Ristikkäiskoordinaatiota harjoitetaan poikittaisverkoissa, jotka kehittävät kehonhallintaa, kun taas monet vaakatasoiset verkot kutsuvat leikkimään yhdessä kavereiden kanssa. Tämä on vanhempien lasten suosikki tapa olla yhdessä, kommunikoida ja tehdä yhteistyötä sekä solmia uusia ystävyssuhteita.



Katosseikkailu

CRP251801



Köysipujottelu

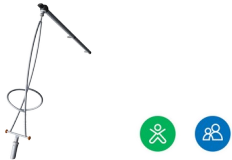
Fyysinen: ketteryyttä, tasapainoa ja koordinaatiota kiipeämällä liitosten läpi, köysillä heiluen. Käsi-, jalka- ja keskivartalon lihakset vahvistuvat. Nämä ovat tärkeitä asennon hallintaan ja myös istumiseen.

Sosiaalis-emotionaalinen: vuorottelu ja toisten huomioiminen kiivetessä. Nämä taidot on vaikea opettaa, mutta helppo oppia leikkiessä.



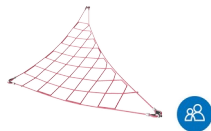
Köysirata

Fyysinen: harjoittaa käsivarsi- ja ydinlihaksia. Lisää luuntihyötyä hypätessä alas kapulasta ja kehittää motorisia taitoja kuten ketteryyttä, tasapainoa ja koordinaatiota. **Sosiaalis-emotionaalinen:** yhteistyö, toisten huomioiminen, vuorottelu, riskinotto, itsevarmuus



Musca-spinneri

Fyysinen: tasapainoharjoittelua seisoen, istuen ja pyörien. Tiukasti kiinnipitäminen kehittää lihaksia. **Sosiaalis-emotionaalinen:** yhteistyö spinnerin pyörittämiseksi.



Kolmionmuotoinen verkko

Sosiaalis-emotionaalinen: verkkoon mahtuu useampia lapsia istumaan tai makoilemaan.



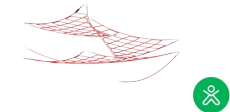
Riippumatto

Fyysinen: edestakaisin keinuminen harjoittaa tasapainoa ja paikkatietoisuutta, jotka ovat tärkeitä etäisyyksien arvioimisessa ja itsevarmassa liikkumisessa. **Sosiaalis-emotionaalinen:** ystävien kanssa keinuminen, jakaminen ja tapaaminen. Vuorottelutaidot silloin kuin päätetään kenen vuoro on keinua ja kuka antaa vauhtia.



Bubble Tunnel

Fyysinen: lapset ryömivät tunnelin läpi, kehittäen motorisia taitojaan ja hahmottamiskykyään. **Sosiaalis-emotionaalinen:** vuorottelua toisiaan ohittaessa. **Kognitiivinen:** Muokkaa ääntä ja siten kehittää loogista päättelykykyä.



Kiipeilyverkko

Fyysinen: verkko mahdollistaa eri suuntiin kiipeilyn, mikä tukee motorisia taitoja, asento- ja liikeaistia sekä paikkatietoisuutta. Lapset käyttävät käsivarsien, jalkojen ja keskivartalon lihasvoimaa kiipeillessään.

Katosseikkailu

CRP251801

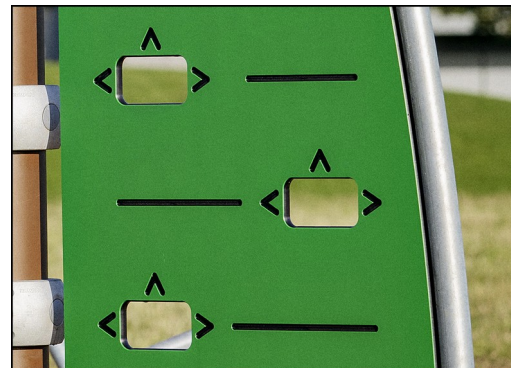
KOMPAN
Let's play



Köydet on valmistettu UV-stabiloiduista polyesteriköysisäikeistä. Polyesteriköysi on sisältä vahvistettu teräsvaijerilla, sekä valmistettu +95-prosenttisesti kulutuksen jälkeisistä materiaaleista. Polyesteripinta sulatetaan induktiivisesti jokaiselle säikeelle erinomaisen kulumisen kestävyuden saavuttamiseksi.



Corocordin S-kiinnikkeitä käytetään Corocord-tuotteiden yleiskiinnikkeinä. Ruostumattomasta teräksestä valmistetut, 8 millimetrin paksuiset pyöreäreunaiset tangot puristetaan köysien ympärille hydraulisella erikoispuristimella, mikä tekee niistä erinomaisia kiinnikkeitä. Ne ovat turvallisia, vahvoja ja ilkeältä kestäviä ja sallivat samalla köysirakenteiden tyypillisen liikkeen.



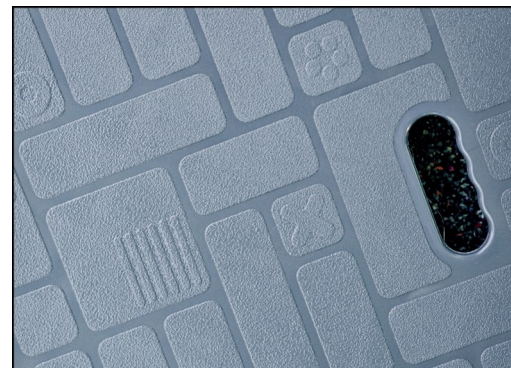
19 mm:n EcoCore™ -paneelit. EcoCore™ on erittäin kestävä, ympäristöystävällinen materiaali, joka ei ole ainoastaan kierrätettävissä käytön jälkeen, vaan se koostuu myös ytimestä, joka on valmistettu 100% kierrätetystä elintarvikepakkausjätteestä.



Värillisissä teräskomponenteissa on kuumasinkitty pohja ja jauhemaalattu päällys. Tämä tarjoaa erinomaisen korroosionkestävyyden kaikissa ilmasto-olosuhteissa ympäri maailmaa. Muut teräspinnat on kuumasinkitty sisä- ja ulkopuolelta lyijyttömällä sinkillä.



Corocordin älykkäät kiinnittimet on suunniteltu huolellisesti jokaista yksityiskohtaa myöten, jolla varmistetaan erinomainen joustavuus korkealaatuisesta alumiinimateriaalista. Kiinnikkeet kiinnitetään pylväiden ympärille neljällä teräspultilla. Käyttämättömät kiinnityskohdat suljetaan PA-korkilla.



Kaikkia kansiä tukevat ainutlaatuiset vähähiiliset alumiiniprofiilit, joissa on useita kiinnitysvaihtoehtoja. Harmaat valetut kannet on valmistettu 75% kulutuksen jälkeisestä valtamerijätteen PP-materiaalista, ja niissä on luistamaton kuvio ja pinta.

Tuotenumero CRP251801-0901

Asennustiedot

Putoamiskorkeus enintään	214 cm
Turva-alue	143,3 m ²
Asennusaika	41,0
Kaivanto	18,71 m ³
Betonivalu	10,41 m ³
Perustuksen syvyys (vakio)	90 cm
Lähtötyksen paino	1.832 kg
Ankkurointivaihtoehdot	Pinta-as. ✓ Syväper. ✓

Takuutiedot

Alumiinikiinnikkeet	10 vuotta
Sinkitty teräs	Elinikäinen
Maalattu pintakerros	10 vuotta
Köydet & verkot	10 vuotta
Takuuseen kuuluvat varaosat	10 vuotta



Kestävän kehityksen data

CRP251801



Tuotevaihe A1–A3	Hiilidioksi dipäästöt yhteensä	Hiilidioksi dipäästöt kiloa kohden	Kierrätys materiaalit
	kg CO ₂ e	kg CO ₂ e/kg	%
CRP251801-0901	4.039,77	3,01	47,95

Näihin tekijöihin sovellettavana yleiskehiksenä käytetään Environmental Product Declaration -ympäristötuoteselostetta (EPD), jossa määritetään "ympäristötiedot tuotteen elinkaaren ajalta ja joka mahdollistaa samaan tehtävään tarkoitettujen tuotteiden keskinäisen vertailun" (ISO, 2006). Tämä seuraa elinkaariarviointimenetelmän (Life Cycle Assessment, LCA) rakennetta ja soveltaa sitä koko tuotevaiheeseen raaka-aineen hankinnasta tuotteen valmistukseen (A1–A3).

Kompan A/S

C.F. Tietgens Boulevard 32C
DK-5220 Odense SØ
Denmark



Verification of CO₂ calculation of: Corocord



Data version no. 2023-10-05

The CO₂ calculation and data are in compliance with the principles of a carbon footprint impact according to the GHG protocol (Greenhouse Gas Protocol), Scope 3, cradle to gate related to all individual components in the product category: "Corocord" represented by item no.: COR314011-1101.

(Scope 3 emissions include emission sources in the upstream and downstream value chain).

Date: 30. October 2023 | Valid until: 30. October 2025

Verified by:

Julie Marie Vejsgaard Larsen, LCA & EPD Consultant

Verification based on report: Validation of CO₂ calculation of 9 categories of Kompan product line, version 1.0, prepared by: Bureau Veritas HSE, Denmark: Julie M. V. Larsen.

Publication date: 30. October 2023

By Bureau Veritas HSE
www.bureauveritas.dk
+45 7731 1000

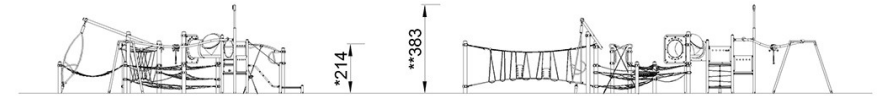
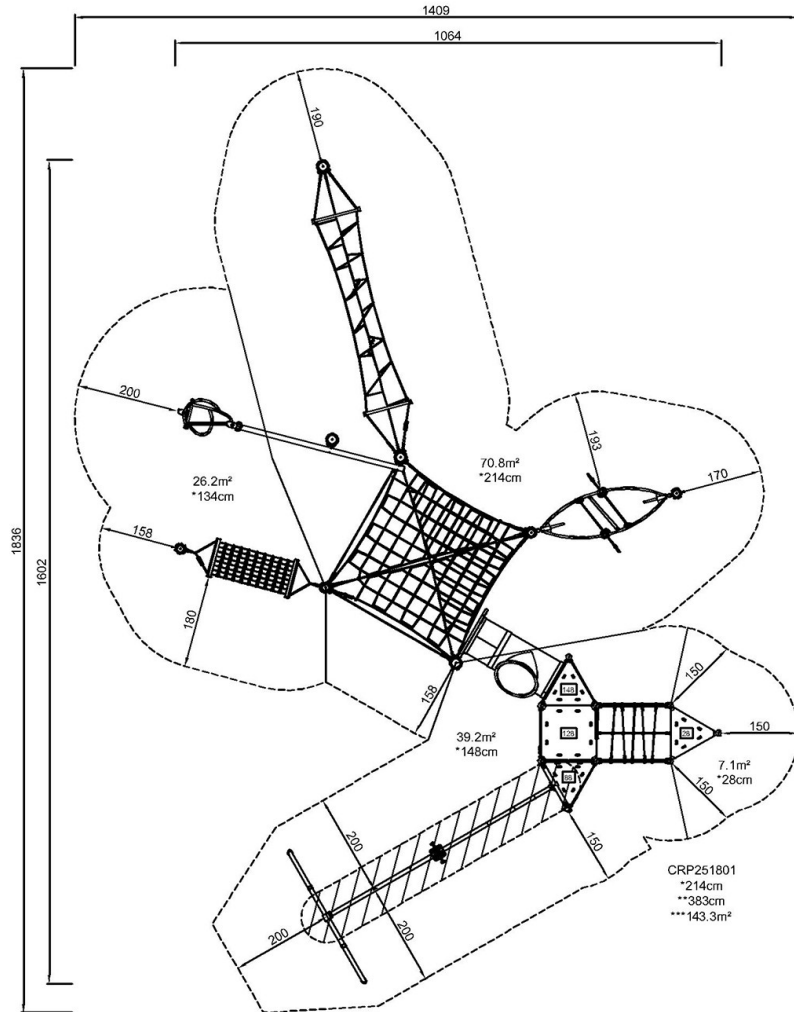


Katosseikkailu

CRP251801

Putoamiskorkeus enint. | Kokonaiskorkeus | Turva-alue

Putoamiskorkeus enint. | Kokonaiskorkeus



CRP251801

[Klikkaa nähdäksesi NÄKYMÄ YLHÄÄLTÄ](#)

[Klikkaa nähdäksesi NÄKYMÄ SIVULTA](#)