


Sentier des prés

CRP200601

KOMPANI
Let's play

Référence CRP200601-0901

Informations générales

Dimensions LxPxH	1053x427x341 cm
Age minimum	2+
Capacité idéale (utilisateurs)	25
Options de couleurs	



Le Sentier des Prés avec son tracé linéaire offre des défis très attrayants pour les enfants, encore et encore. De nombreux filets et cordes variés, réactifs, oscillants et rebondissants nécessitent un mouvement concentré pour traverser, s'ajustant aux différentes prises et rythmes d'escalade. Cela entraîne l'agilité, l'équilibre et la coordination. Ces habiletés

motrices sont fondamentales pour la confiance en son corps et éventuellement pour se concentrer et rester assis sur une chaise.



Les données peuvent être modifiées sans préavis.

Sentier des prés

CRP200601



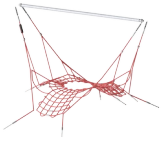
Tunnel

Physique: les enfants rampent dans le tunnel, développant ainsi leur coordination transversale, qui est fondamentale pour l'apprentissage de la lecture plus tard dans la vie. **Socio-émotionnel:** les compétences en matière de prise de virage sont exercées lors du dépassement de l'autre. **Cognitive:** comprendre l'espace, les formes et les mesures en rampant dans le tunnel.



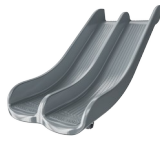
Sphère et fenêtre avec rideaux

Physique: Le contrôle de la motricité fine est exercé lorsque les enfants tirent les rideaux. **Socio-émotionnel:** l'interaction sociale entre les deux parties favorise les compétences en matière de prise de parole et de coopération. **Cognitive:** la compréhension de la permanence de l'objet lors de jeux tels que le jeu du chat et de la souris. Soutien au jeu dramatique, qui encourage les compétences linguistiques. **Créative:** laisser une marque, décider comment placer la sphère ou les rideaux.



Toile d'araignée forestière

Physique: La coordination transversale, l'équilibre et la perception de l'espace sont entraînés lors de l'escalade du filet. Tous les muscles principaux sont sollicités lors de la traversée du filet et de l'utilisation de la corde du milieu comme support de balancement. **Socio-émotionnel:** les grandes mailles permettent à plus d'enfants de s'asseoir ensemble et de partager. Les enfants coopèrent et se tournent les uns vers les autres lorsqu'ils se croisent. **Cognitive:** la compréhension de lien de cause à effet est soutenue par l'effet rebond du mouvement des autres.



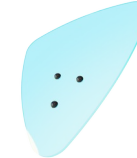
Double glissière

Physique: développe la conscience de l'espace & de l'équilibre. Les muscles du tronc sont entraînés lors de la descente en position verticale. **Socio-émotionnel:** invite à la socialisation, favorise le jeu entre parents & enfants. **Cognitive:** les enfants apprennent à comprendre l'espace, la vitesse et les distances en glissant rapidement.



Jumelles

Cognitive: les jumelles stimulent le jeu théâtral, se trouvant être un excellent entraîneur des compétences linguistiques et de communication. **Créative:** peuvent être tournées dans toutes les directions. Elles donnent une nouvelle perspective du monde.



Panneau dichroïque coloré

Cognitive: s'interroger sur, comprendre et expliquer les raisons de l'apparition de la couleur soutient les compétences de pensée logique.



Pont de haies inégal

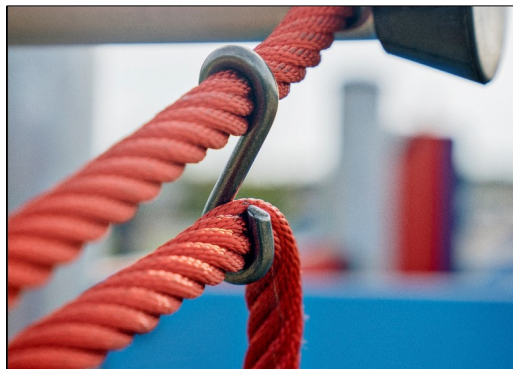
Physique: Les muscles des bras, des jambes et du tronc sont entraînés lorsqu'ils montent ou traversent le pont. L'équilibre, la conscience spatiale et la proprioception sont stimulés, des compétences motrices qui aident les enfants à se déplacer en toute confiance. **Socio-émotionnel:** la coopération et le respect du tour de rôle sont encouragés lorsqu'il s'agit de dépasser d'autres enfants. **Cognitive:** la compréhension de lien de cause à effet est soutenue par l'effet rebond du mouvement des autres.

Sentier des prés

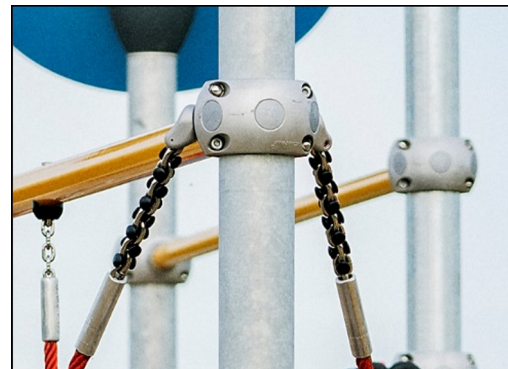
CRP200601



Des cordes fabriquées avec des torons PES résistants aux UV et dotées d'un câblage renforcé avec armature interne en acier. Le fil de polyester est réalisé avec plus de 95 % de matériaux post-consommation. Il est fondu par induction sur chaque toron, ce qui lui offre une excellente résistance à l'usure.



Les crochets en « S » de Corocord sont universellement utilisés dans les produits Corocord. Les tiges en acier inoxydable de 8 mm avec bords arrondis sont pressées autour des cordes avec une pince hydraulique spéciale, ce qui en fait le connecteur idéal : sûr, durable et anti-vandalisme, tout en permettant le mouvement typique des structures ludiques à cordes.



Les pinces intelligentes Corocord sont soigneusement conçues dans les moindres détails pour assurer une flexibilité supérieure dans un matériau en aluminium de haute qualité. Les pinces intelligentes sont fixées autour des poteaux avec quatre boulons en acier. Les points d'attache non utilisés sont fermés par des capuchons en polyamide (PA).



Les surfaces en acier sont galvanisées à chaud sur les faces intérieures et extérieures avec du zinc sans plomb. La galvanisation présente une excellente résistance à la corrosion en milieu extérieur et ne nécessite aucun entretien.



Panneaux EcoCore™ 19 mm. L'EcoCore™ constitue un matériau hautement durable et respectueux de l'environnement, qui est non seulement recyclable après utilisation, mais qui se compose également de plus de 95 % de matériaux recyclés post-consommation issus de déchets d'emballages alimentaires.



Les glissières peuvent être choisies en six couleurs et 3 matériaux différents : Glissières droites ou courbes en PE moulé d'une seule pièce. Côtés EcoCore™ combinés et acier inoxydable. Conception entièrement en acier inoxydable en une seule pièce pour des solutions plus résistantes au vandalisme.

Référence CRP200601-0901

Installation

Hauteur de Chute Max.	100 cm
Zone de sécurité	72,7 m ²
Temps total d'installation	34,8
Volume d'excavation	5,44 m ³
Volume de béton	2,50 m ³
Profondeur ancrage	90 cm
Poids d'expédition	1.184 kg
Options d'ancrage	A enterrer ✓ A cheviller ✓

Garantie

Corde Corocord	10 ans
EcoCore HDPE	Garanti à vie
Pièces creuses en PE	10 ans
Acier galvanisé	Garanti à vie
Dispo pièces après arrêt fab.	10 ans

**EN
1176**
compliant

Données sur le développement durable

CRP200601



Cradle to Gate A1-A3	Émissions totales de CO ₂	CO ₂ e/kg	Matériaux recyclés
	kg CO ₂ e	kg CO ₂ e/kg	%
CRP200601-0901	2.225,11	2,54	56,29

Le cadre général appliqué est la Déclaration Environnementale Produit (DEP), qui quantifie « les informations environnementales sur le cycle de vie d'un produit et permet des comparaisons entre produits remplissant la même fonction » (ISO, 2006). Cela suit la structure et applique une approche d'évaluation du cycle de vie à l'ensemble de l'étape du produit, de la matière première à la fabrication (A1-A3))

Kompan A/S
C.F. Tietgens Boulevard 32C
DK-5220 Odense SØ
Denmark



Verification of CO₂ calculation of:
Corocord



Data version no. 2023-10-05

The CO₂ calculation and data are in compliance with the principles of a carbon footprint impact according to the GHG protocol (Greenhouse Gas Protocol), Scope 3, cradle to gate related to all individual components in the product category: "Corocord" represented by item no.: COR314011-1101.

(Scope 3 emissions include emission sources in the upstream and downstream value chain).

Date: 30. October 2023 | Valid until: 30. October 2025

Verified by:

Julie Marie Vejsgaard Larsen, LCA & EPD Consultant

Verification based on report: Validation of CO₂ calculation of 9 categories of Kompan product line, version 1.0, prepared by: Bureau Veritas HSE, Denmark: Julie M. V. Larsen.

Publication date: 30. October 2023

By Bureau Veritas HSE
www.bureauveritas.dk
+45 7731 1000

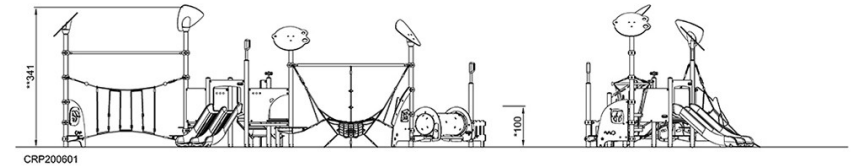
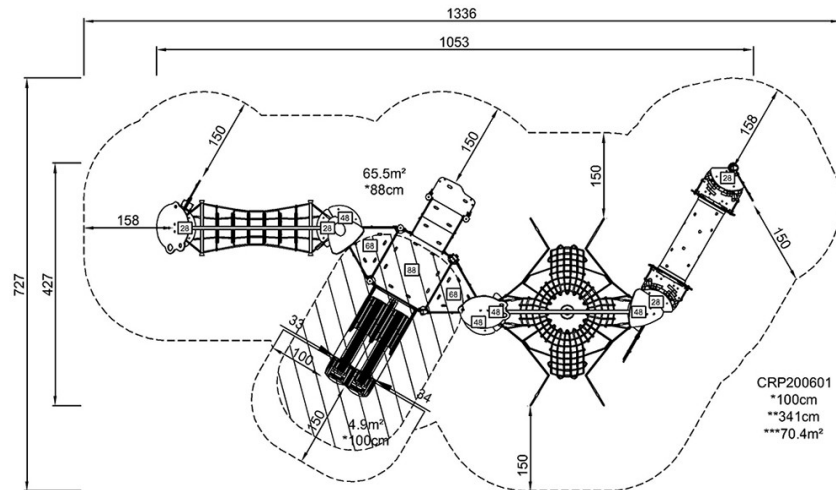


Sentier des prés

CRP200601

* Hauteur de chute maximale | ** Hauteur totale | *** Zone de sécurité

* Hauteur de chute maximale | ** Hauteur totale



[Cliquez pour voir le rapport VUE DE DESSUS](#)

[Cliquez pour voir le rapport VUE LATÉRALE](#)