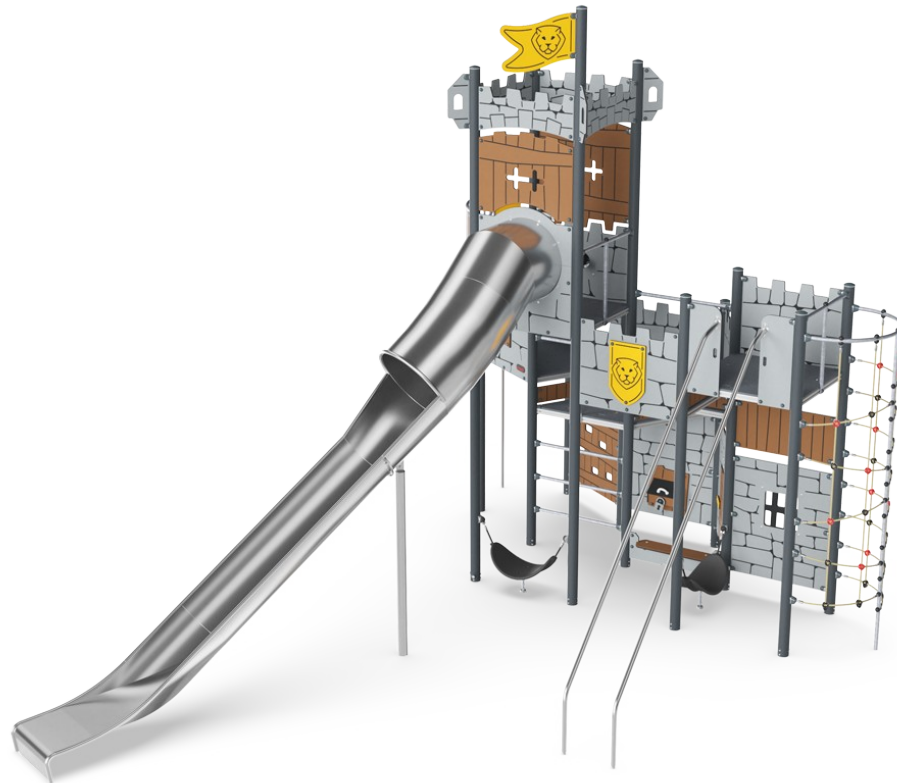


Hradní pevnost

PCM113021

KOMPANI
Let's play



Hradní pevnost přináší herní výzvy a spoustu rozmanitého pohybu. Tato pevnost inspiruje malé děti k aktivní a nápadité zábavě, při které využívají své svaly k výstupu na vrchol a sklouznutí na zem. Šplhací síť poskytuje variabilitu při lezení a rozvíjí křížovou koordinaci dětí, což zase podporuje intelektuální rozvoj. Divoká skluzavka

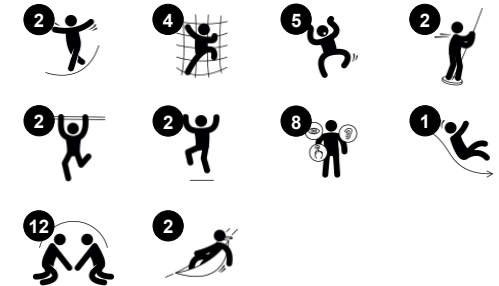
představuje vzrušující jízdu, která trénuje rovnováhu dětí. Zábradlí se skvěle hodí pro odvážlivce, buduje propriocepci a smysl pro rovnováhu. Ty jsou zásadní pro schopnost dětí bezpečně se orientovat ve světě. Sklepení hradní pevnosti inspirují k tvořivé a dramatické hře. Speciální překvapení, jako je truhla s pokladem a věžeňské okno, budou stálou

atrakcí, která stimuluje sociální hru a rozvoj řeči. Houpací houpací sítě přidávají možnost odpočinku s kamarády.

Položka č. PCM113021-0901

Obecné informace o produktu

Rozměry DxŠxV	783x530x561 cm
Věková skupina	4+
Kapacita (uživatelé)	30
Možnosti barev	●



Hradní pevnost

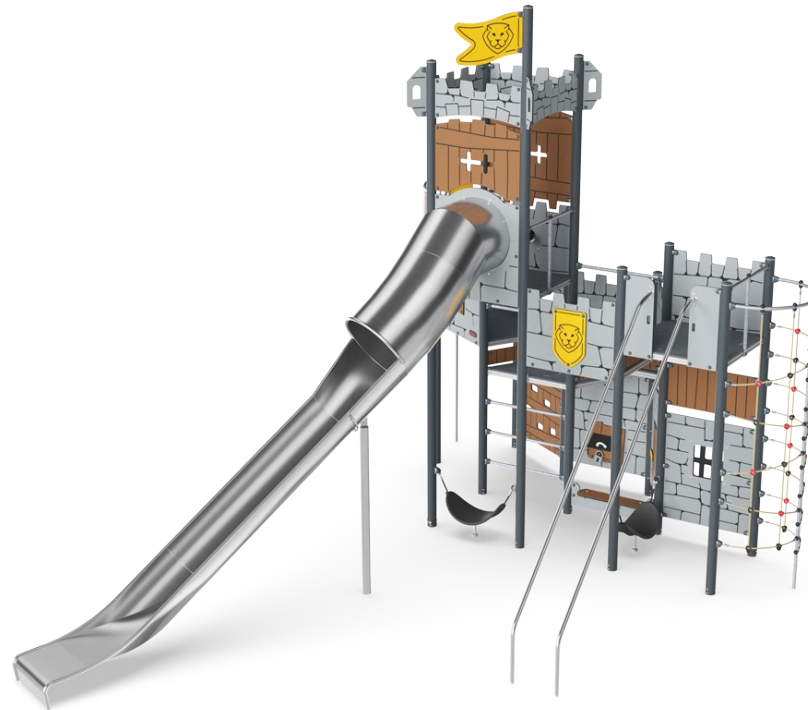
PCM113021

KOMPANI
Let's play



Téma

Kognitivní: suggests a theme and supports dramatic play, which stimulates language and communication skills.



Hasičská tyč

Fyzické: coordination is supported when going down, as well as arm and core muscles. Landing strengthens bone density, which is built for life in early childhood. **Sociálně-emocionální:** turn-taking and risk-taking.



Síťová věž

Fyzické: the children have fast access up the horizontal rungs, and a slower climb up the sloping rungs. The net can be climbed from both sides, levelling the challenge. Cross coordination, and arm and leg muscles are trained. **Sociálně-emocionální:** the two-sided net and spaciousness allows for social interaction. **Kognitivní:** logical thinking when planning how to best enter the platform from the net.



Houpací síť

Fyzické: coordination and sense of balance when swaying. **Sociálně-emocionální:** meeting, pushing friends gently back and forth, turn-taking. **Kognitivní:** for toddlers cause and effect understanding.



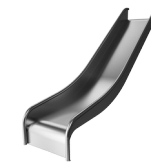
Bradla

Fyzické: coordination is supported when going down, as well as arm and core muscles. Landing strengthens bone density, which is built for life in childhood. **Sociálně-emocionální:** turn-taking and risk-taking.



Truhla s pokladem

Kognitivní: object permanence: hiding objects and finding them again. Spurs exploration and dramatic play, stimulating conversations.



Skluzávka

Fyzické: sliding develops spatial awareness and a sense of balance. Furthermore, the core muscles are trained when sitting upright going down. **Sociálně-emocionální:** empathy stimulated by turn-taking.

Hradní pevnost

PCM113021



Panely z 19mm EcoCore™. EcoCore™ je vysoce odolný materiál šetrný k životnímu prostředí, který je nejen po použití recyklovatelný, ale také se skládá z více než 95% z recyklovaného spotřebního materiálu z potravinových obalů.



Hlavní sloupky s pozinkovanou ocelovou patkou jsou k dispozici v různých materiálech: Tlakově impregnované sloupky z borovicového dřeva. Ocelové sloupky pozinkovávají uvnitř i vně s povrchovou úpravou práškovou barvou. Hliník bez obsahu olova s eloxovaným vrchním povrchem.



Všechny plošiny jsou podporovány unikátně navrženými nízkouhlíkovými hliníkovými profily s více možnostmi uchycení. Šedě zbarvené lisované plošiny jsou vyrobeny ze 75 % z PP materiálu z post-spotřebitelského odpadu s protiskluzovým vzorem a texturou povrchu.

Položka č. PCM113021-0901

Informace o instalaci

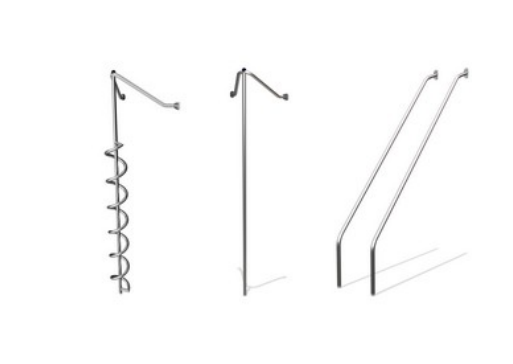
Maximální výška pádu	300 cm
Bezpečnostní povrchová plocha	70,1 m ²
Celková doba instalace	36,2
Objem výkopu	1,43 m ³
Objem betonu	0,47 m ³
Hloubka základu (standard)	90 cm
Hmotnost dodávky	1.591 kg
Možnosti ukotvení	V zemi ✓ Na povrchu ✓

Informace o záruce

EcoCore HDPE	Celoživotní
Sloupek	10 let
PP Plošiny	10 let
Lana & síť	10 let
Zaručené náhradní díly	10 let



Skizavky mohou být dodány v různých materiálech a barvách: Rovné nebo zakřivené PE skizavky ve žluté nebo šedé barvě. Nerezová ocel v jednodílném provedení pro řešení odolnější vůči vandalismu.



Prvky z nerezové oceli jsou vyrobeny z vysoce kvalitní nerezové oceli. Ocel je po výrobě vyčištěna úplným mořením, aby se zajistily hladké a čisté skluzové povrchy.

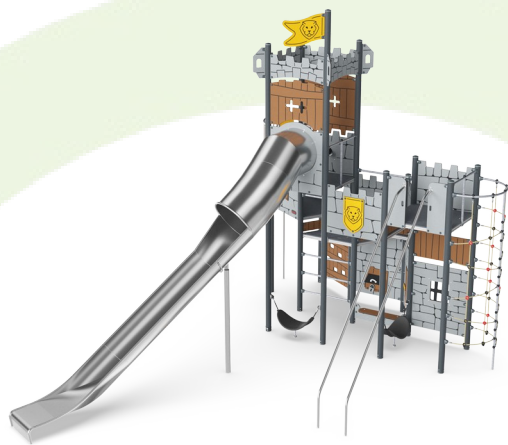


Sítě a lana jsou vyrobeny z PA stabilizovaného proti UV záření s vnitřní ocelovou výztuží. Lano je indukčně ošetřeno, aby se vytvořilo silné spojení mezi ocelí a lanem, což vede k dobré odolnosti proti opotřebení.



Data o Udržitelnosti

PCM113021



Výrobní cyklus A1-A3	Celkové emise CO ₂	CO ₂ e na kg	Recyklované materiály
	kg CO ₂ e	kg CO ₂ e/kg	%
PCM113021-0901	3.587,04	2,92	59,46

Celkovým rámcem uplatňovaným pro tyto faktory je Environmentální prohlášení o produktu (EPD), které kvantifikuje „environmentální informace o životním cyklu produktu a umožňuje srovnání mezi produkty, které plní stejnou funkci“ (ISO, 2006). Řídí se vnitřním uspořádáním a uplatňuje přístup k posuzování životního cyklu po celou fázi produktu od suroviny až po dokončení výroby (A1-A3).

Kompan A/S

C.F. Tietgens Boulevard 32C
DK-5220 Odense SØ
Denmark



Verification of CO₂ calculation of: Themed play systems



Data version no. 2023-10-05

The CO₂ calculation and data are in compliance with the principles of a carbon footprint impact according to the GHG protocol (Greenhouse Gas Protocol), Scope 3, cradle to gate related to all individual components in the product category: "Themed play systems" represented by item no.: MSC641100-3717P.

(Scope 3 emissions include emission sources in the upstream and downstream value chain).

Date: 30. October 2023 | Valid until: 30. October 2025

Verified by:

Julie Marie Vejsgaard Larsen, LCA & EPD Consultant

Verification based on report: Validation of CO₂ calculation of 9 categories of Kompan product line, version 1.0, prepared by: Bureau Veritas HSE, Denmark: Julie M. V. Larsen.

Publication date: 30. October 2023

By Bureau Veritas HSE
www.bureauveritas.dk
+45 7731 1000

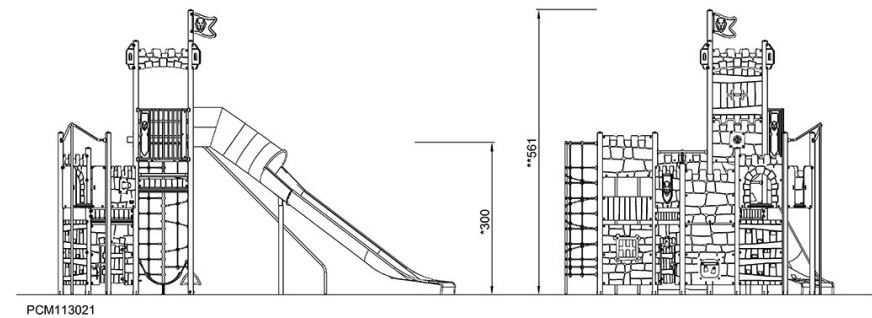
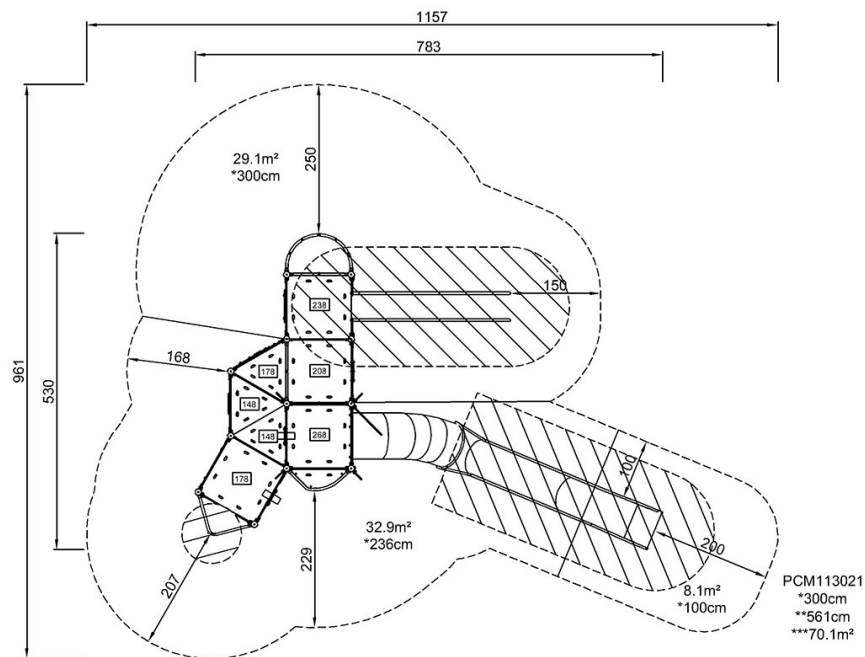


Hradní pevnost

PCM113021

* Maximální výška pádu | ** Celková výška | *** Bezpečnostní povrchová plocha

* Maximální výška pádu | ** Celková výška



[Kliknutím zobrazíte poměr zobrazení POHLED SHORA](#)

[Kliknutím zobrazíte poměr stran BOČNÍ POHLED](#)