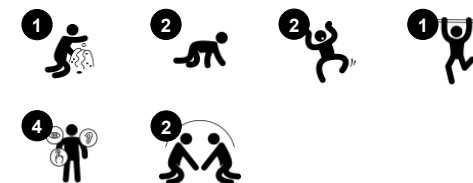


Lokomotive

M536



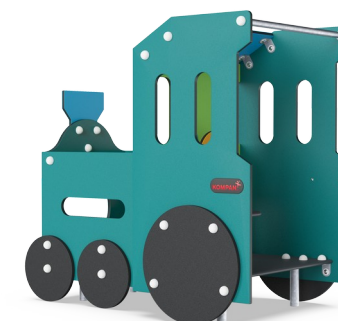
Produktnummer M53601-3418P	
Allgemeine Produktinformation	
Maße L x B x H	138x86x130 cm
Empfohlenes Alter	6m+
Spielkapazität (Nutzer)	4
Farbauswahl	



Die Lokomotive ist eine große Attraktion für kleine Kinder. Die vielen Durchkrabbel- und Begegnungsmöglichkeiten bieten körperliche und soziale Elemente. Das Verkehrsthema regt die Fantasie der Kinder an: Wohin fahren wir mit dem Zug? Das regt zu Gesprächen und dramatischem Spiel an. Die Sprachentwicklung der Kleinkinder wird gefördert. Die Kleinkinder

haben Spaß daran, sich um den Zug herum zu bewegen. Dies trainiert die Kreuzkoordination, die für Kleinkinder und ihre Lesefähigkeit entscheidend ist. Dank der vielen Öffnungen und Löcher werden soziale Interaktionen von innen nach außen unterstützt. Die Interaktion mit der Bezugsperson wird erleichtert, und die Löcher laden zu einer netten Runde Guck-

Guck ein. Trotz der Transparenz bietet der Zug immer noch Ecken für Kleinkinder zum Spielen in der Höhle.



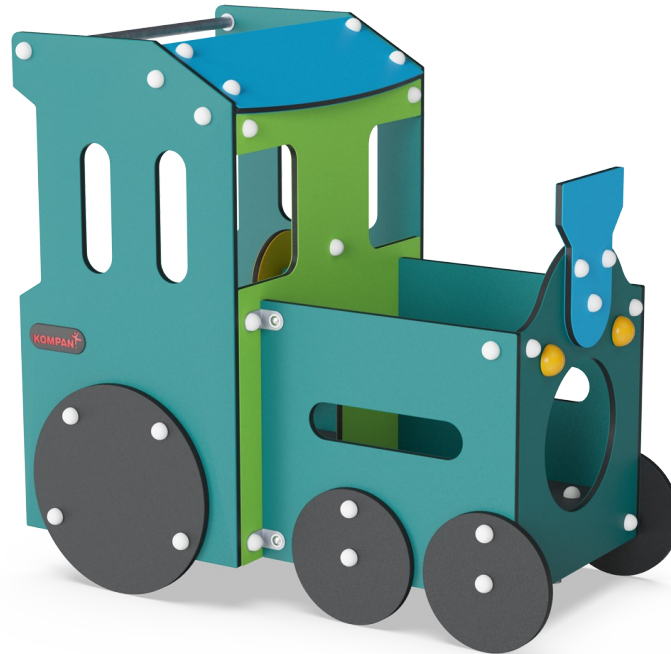
Lokomotive

M536



Thema

Kognitiv: Gibt ein Thema vor und unterstützt so das Rollenspiel, was die Sprache und Kommunikation trainiert.



Bank

Sozial-Emotional: zusammen eine Pause machen oder spielen - alles trainiert Sozialkompetenzen.



Durchkriech-Loch

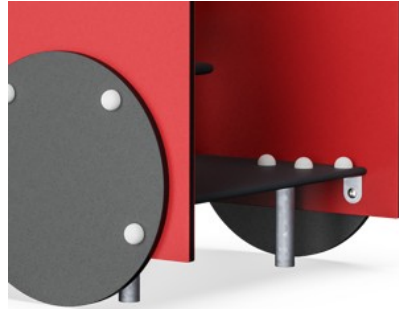
Physisch: durch das Loch kann man klettern und kriechen und dabei die Kreuzkoordination, die Propriozeption und das räumliche Bewusstsein trainieren. **Sozial-Emotional:** zusammenspielen beim Treffen anderer Kinder. **Kognitiv:** das Verständnis für Raum, Form und Maße wird trainiert.

Lokomotive

M536



Wände aus 19 mm EcoCore™. EcoCore™ ist ein äußerst langlebiges, ressourcenschonendes Material, das nicht nur nach Gebrauch recycelbar ist, sondern auch aus Material besteht, das zu +95 % aus recyceltem Post-Consumer-Material aus Lebensmittelverpackungsabfällen hergestellt wird.



Der Fußboden besteht aus HPL (Hochdrucklaminat) mit einer Dicke von 10 mm und rutschfester Oberflächenstruktur gemäß EN 438-6. KOMPAN HPL hat eine hohe Verschleißfestigkeit, um eine lange Lebensdauer in allen Klimazonen zu gewährleisten.



Der Handgriff besteht aus Polypropylen (PP), was für eine ausgezeichnete Verschleißfestigkeit und hohe Temperaturbeständigkeit sorgt.



Die blaugrünen GreenLine-Versionen sind aus äußerst umweltschonenden Materialien mit geringstmöglichem CO₂e-Emissionsfaktor konstruiert, wie z. B. EcoCore™-Paneele aus +95 % recycelten Post-Consumer-Abfällen aus der maritimen Industrie.

Produktnummer M53601-3418P

Montage-Information

Max. freie Fallhöhe	48 cm
Fläche des Fallraums	14,8 m ²
Gesamt-Montagezeit	5,5
Erforderlicher Erdaushub (circa)	0,09 m ³
Betonbedarf (circa)	0,00 m ³
Fundamenttiefe (Standard)	60 cm
Versandgewicht	136 kg
Verankerungsoptionen	TV ✓ OFM ✓

Garantie-Information

EcoCore HDPE	Lebenslang
HPL-Plattformen	15 Jahre
Bewegliche Teile	2 Jahre
Ersatzteilgarantie	10 Jahre





Von der Wiege bis zum Werkstor („cradle to gate“) (A1–A3)

CO₂-Emissionen gesamt

CO₂e pro kg

Recycelte Materialien

kg CO₂e

kg CO₂e pro kg

%

M53601-3418P

155,65

1,75

58,09

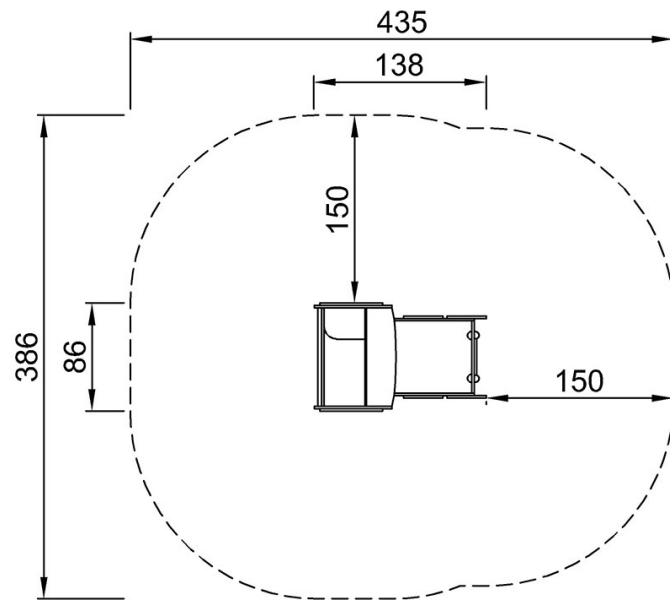
Den allgemeinen Rahmen für diese Faktoren bilden die Umweltproduktdeklarationen (EPDs). Mithilfe dieser Grundregeln können die Umweltinformationen über den Lebenszyklus eines Produkts hinweg quantifiziert und Vergleiche zwischen Produkten, die dieselbe Funktion erfüllen, angestellt werden (vgl. ISO, 2006). Diese Struktur wird hier befolgt. Der Ansatz zur Lebenszyklusbewertung wird dabei auf die gesamte Herstellungsphase – vom Rohstoff bis zur Herstellung (A1–A3) – angewendet.

Lokomotive

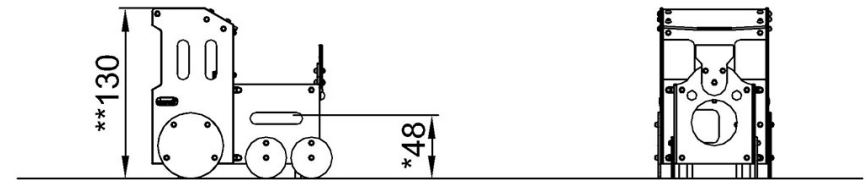
M536

* Max freie Fallhöhe | ** Gesamthöhe | *** Fläche des Fallraums

* Max freie Fallhöhe | ** Gesamthöhe



M53601
*48cm
**130cm
***14.8m²



M53601

[Klicken Sie hier, um die DRAUFSICHT anzuzeigen](#)

[Klicken Sie hier, um die SEITENANSICHT anzuzeigen](#)