

# Sedm věží XL

KPL7001

**KOMPANI**  
Let's play



Položka č. KPL700111-0901

## Obecné informace o produktu

Rozměry DxŠxV	674x608x274 cm
Věková skupina	2+
Kapacita (uživatelé)	43
Možnosti barev	



Tato herní konstrukce se sedmi věžemi nabízí bohaté herní variace a vysokou kapacitu. Díky této kombinaci si děti budou hrát dlouho a budou se chtít stále vracet. Na úrovni terénu vytvářejí tři různé hrací panely každému jeho zábavné herní útočiště. Díky mnoha různým možnostem výstupu na plošiny, přes různé žebříky a lezecké stěny se vyplatí objevovat

herní prvky. Navíc trénují křížovou koordinaci a svaly dítěte. Spojnice mezi věžemi mají různé vlastnosti, od klasického prostupného tunelu po stabilní i vratké síťové přechody. Cesta dolů může být odstupňována od rychlé skluzavky až po odvážnou hasičskou tyč. Hra zde zaručuje trénink všech hlavních oblastí tělesného rozvoje. Zaručuje také zábavnou hru s

kamarády, která stimuluje sociálně-emoční vývojové oblasti. V neposlední řadě však podporuje přátelství zábavnou a hravou formou.

# Sedm věží XL

KPL7001

**KOMPANI**  
Let's play



## Prolézací otvor

**Fyzické:** the hole allows for climbing and crawling through, developing cross coordination, proprioception and spatial awareness. **Sociálně-emocionální:** cooperation and turn-taking when passing one another. **Kognitivní:** understanding space, shape and measures when seeing if the body can fit through the hole.



## Kroužková hra

**Sociálně-emocionální:** cooperating from both sides on running rings up and down trains turn-taking and cooperation skills. **Kognitivní:** figuring out how to turn the ring to make it fit the holes and move up or down trains logical skills. **Kreativní:** leaving rings in new positions leaves a mark in the playground.



## Tunel

**Fyzické:** the children crawl through the tunnel, developing motor skills such as cross-body coordination and proprioception. **Sociálně-emocionální:** turn-taking when passing each other.



## Síťový most

**Fyzické:** children develop their balance, cross coordination and spatial awareness in the open net. **Sociálně-emocionální:** interaction with children outside, socializing. Cooperation and consideration, e.g. when passing others.



## Skluzačka

**Fyzické:** sliding develops spatial awareness and a sense of balance. Furthermore, the core muscles are trained when sitting upright going down. **Sociálně-emocionální:** empathy stimulated by turn-taking. **Kognitivní:** young children develop their understanding of space, speed and distances when sliding down quickly.



## Obchod

**Sociálně-emocionální:** sharing and cooperation from both sides create a social scenario that supports communication and cooperation. **Kognitivní:** the counter invites dramatic play scenarios such as playing shop. This stimulates language and communication.



## Horolezecká stěna

**Fyzické:** supports cross coordination and leg, arm and hand strength. **Sociálně-emocionální:** the inclination makes climbing feel secure, especially for younger children.

# Sedm věží XL

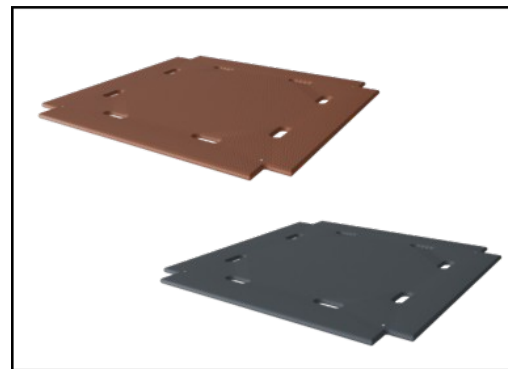
KPL7001



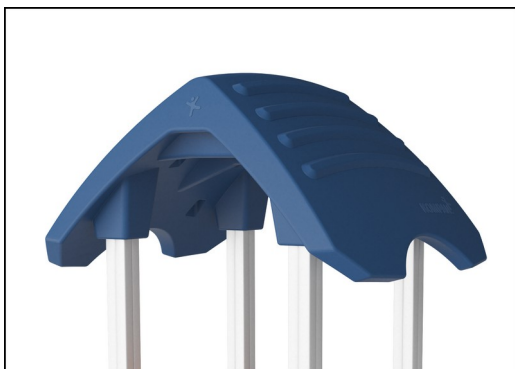
Panely z 19mm EcoCore™. EcoCore™ je vysoce odolný materiál šetrný k životnímu prostředí, který je nejen po použití recyklovatelný, ale také se skládá z více než 95% z recyklovaného spotřebního materiálu z potravinových obalů.



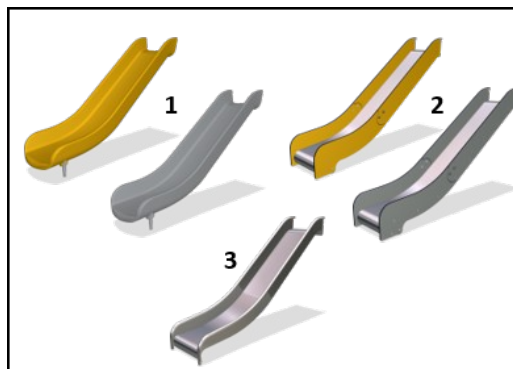
Hlavní sloupky věže jsou k dispozici ve dvou typech materiálů: Sloupky z evropského borovicového dřeva, tlakově impregnované Tanalitem E3475 třídy 3 podle EN335 (ekvivalent NTR třídy AB). Hliníkový sloupek t=2mm s eloxovanou povrchovou úpravou. Základní materiál EN AW-6060 T66.



Podlahy a panelové prvky jsou k dispozici ve dvou materiálech: Vodotěsné překližkové desky o tloušťce 21,5 mm z borovice a olše s protiskluzovou fólií na obou stranách. Vysokotlaký laminát HPL o tloušťce 17,8 mm s protiskluzovou povrchovou texturou podle EN 438-6.



Velké duté komponenty jsou vyrobeny ze 100% recyklovatelného PE. Zobrazená střecha je vyrobena z jednoho kusu s minimální tloušťkou stěny 5,5 mm, aby byla zajištěna vysoká životnost ve všech klimatických podmínkách po celém světě.



Skizavky jsou k dispozici ve třech různých materiálech: lisované na kusech PE, kombinace EcoCore™ a nerezové sklzné plochy t=2 mm. Nerezová ocel AISI304 t=2mm.



Lezecké sítě jsou vyrobeny z UV stabilizovaného PP lana s výztuží vnitřního ocelového kabelu. Lano je indukčně ošetřeno tak, aby se dosáhlo maximální fixace mezi ocelí a lanem, což zajišťuje vynikající odolnost proti opotřebení a roztržení. Všechny lanové konektory jsou vyrobeny ze 100% recyklovatelného PA materiálu.

Položka č. KPL700111-0901

## Informace o instalaci

Maximální výška pádu	118 cm
Bezpečnostní povrchová plocha	65,2 m <sup>2</sup>
Celková doba instalace	39,9
Objem výkopu	4,17 m <sup>3</sup>
Objem betonu	0,00 m <sup>3</sup>
Hloubka základu (standard)	90 cm
Hmotnost dodávky	1.109 kg
Možnosti ukotvení	V zemi ✓ Na povrchu ✓

## Informace o záruce

Hliník	15 let
Lano Corocord	10 let
EcoCore HDPE	Celoživotní
Borové dřevo	10 let
Zaručené náhradní díly	10 let





# Data o Udržitelnosti

KPL7001



Výrobní cyklus A1-A3	Celkové emise CO <sub>2</sub>	CO <sub>2</sub> e na kg	Recyklované materiály
	kg CO <sub>2</sub> e	kg CO <sub>2</sub> e/kg	%
KPL700111-0901	1.316,09	1,55	32,31

Celkovým rámcem uplatňovaným pro tyto faktory je Environmentální prohlášení o produktu (EPD), které kvantifikuje „environmentální informace o životním cyklu produktu a umožňuje srovnání mezi produkty, které plní stejnou funkci“ (ISO, 2006). Řídí se vnitřním uspořádáním a uplatňuje přístup k posuzování životního cyklu po celou fázi produktu od suroviny až po dokončení výroby (A1-A3).

## Kompan A/S

C.F. Tietgens Boulevard 32C  
DK-5220 Odense SØ  
Denmark



## Verification of CO<sub>2</sub> calculation of: Play systems



Data version no. 2023-10-05

The CO<sub>2</sub> calculation and data are in compliance with the principles of a carbon footprint impact according to the GHG protocol (Greenhouse Gas Protocol), Scope 3, cradle to gate related to all individual components in the product category: "Play systems" represented by item no.: PCM200321-0950.

(Scope 3 emissions include emission sources in the upstream and downstream value chain).

**Date: 30. October 2023 | Valid until: 30. October 2025**

Verified by:

Julie Marie Vejsgaard Larsen, LCA & EPD Consultant

Verification based on report: Validation of CO<sub>2</sub> calculation of 9 categories of Kompan product line, version 1.0, prepared by: Bureau Veritas HSE, Denmark: Julie M. V. Larsen.

**Publication date: 30. October 2023**

By Bureau Veritas HSE  
www.bureauveritas.dk  
+45 7731 1000



