

# Magnetic Bells Pro

FAZ102

**KOMPAN**  
Let's play



Et innovativt magnetisk bremsesystem giver brugeren mulighed for at øge modstanden ved at øge bevægelseshastigheden. Det patenterede system fungerer også som bremse, så når nogen taber de magnetiske vægte, vil slaget reduceres markant. Muligheden for at vælge mellem en let, mellem eller tung træningsvægt tilbyder en skalerbar

træning, og det gør Magnetic bells til et stykke alsidigt udstyr, både til de trænede og til de utrænede. Magnetic bells bevæger sig frit op og ned og kan rotere 360°. Dette giver brugerne mulighed for at udføre øvelser, der ligner meget medicinkugler og kettle bell øvelser.

Varenr. FAZ10200-0900

## Generel produktinformation

Dimensioner LxBxH	390x106x334 cm
Alder	13+
Antal brugere	3
Farvemuligheder	



Se mere i KOMPAN Fitness app



# Magnetic Bells Pro

FAZ102

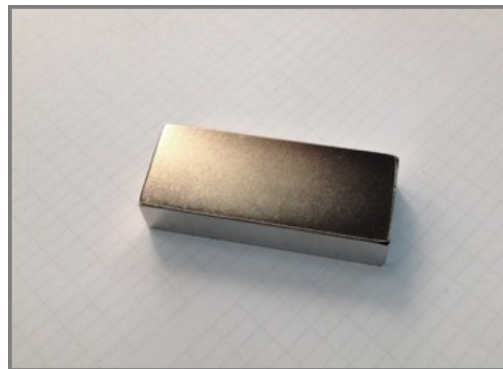
**KOMPAN**  
Let's play



De unikt designede Magnetic Bells er lavet af PUR og en forstærket aluminiumsstålramme, der sikrer et stærkt design. De ergonomisk formede håndtag garanterer et godt og behageligt greb for alle brugere.



De store instruktionsskilte er lavet som en sandwichkonstruktion bestående af 2 x 6 mm polycarbonatplader med klare instruktioner trykt på indersiden af panelerne. Dette giver en hærværkssikker konstruktion.



De anvendte magneter er High Strength Neodymium magneter. Den magnetiske stråling er under streng kontrol, strålingsniveauet overstiger aldrig 5 Gauss (0,5 mT), hvilket gør dem helt sikre at bruge som et træningselement.

Varenr. FAZ10200-0900

## Installationsinformation

Maks. faldhøjde	0 cm
Faldområde	14,2 m <sup>2</sup>
Installationstid (timer)	7,1
Udgravningsmængde	0,79 m <sup>3</sup>
Betonmængde	0,40 m <sup>3</sup>
Forankringsdybde	90 cm
Fragtvægt	386 kg
Forankringsmuligheder	I jorden ✓ Overflade ✓

## Garanti

Coatede Ståldele	10 år
PUR komponenter	10 år
Skilte	10 år
Garanterede reservedele	10 år



Rørene, som de magnetiske vægte bevæger sig på, er Ø40 mm og er fremstillet af AW 6082-T6 aluminium og har et anodiseret lag på 20 mm. Røret har en stålkerne der sikrer strukturen.



For at sikre rammens integritet er de orange farvede stolper lavet af Ø101,6 x 3 mm stålstolper, som er varmgalvaniseret og pulverlakeret orange (RAL2010). Støttestolperne får den samme overfladebehandling og er lavet af Ø76,1 x 3,6 mm pulverlakeret grå (RAL7012) stålør.



Alle KOMPANs fitnessprodukter er i overensstemmelse med ASTM F3101 & EN16630 Udendørs Fitnessstandards. Belastningstest udføres som en statisk test ved at tilføje dynamiske faktorer såvel som sikkerhedsfaktorer til den specificerede belastning på 78 kg pr. bruger. Et produkt beregnet til én bruger læses med 420 kg.



# Bæredygtighedsdata

FAZ102



Vugge-til-port A1-A3	Total CO <sub>2</sub> udledning	CO <sub>2</sub> e/kg	Genanvendte materialer
	kg CO <sub>2</sub> e	kg CO <sub>2</sub> e/kg	%
FAZ10200-0900	994,14	3,38	41,77

Den overordnede ramme for disse faktorer er Environmental Product Declaration (EPD), som kvantificerer "miljøoplysninger om et produkts livscyklus og muliggør sammenligninger mellem produkter, der opfylder samme funktion" (ISO, 2006). Dette følger strukturen og anvender en livscyklusvurderingstilgang til hele produktfasen fra råvarer til fremstilling (A1-A3))

**KOMPAN**  
Let's play

## Kompan A/S

C.F. Tietgens Boulevard 32C  
DK-5220 Odense SØ  
Denmark



## Verification of CO<sub>2</sub> calculation of: Fitness



Data version no. 2023-10-05

The CO<sub>2</sub> calculation and data are in compliance with the principles of a carbon footprint impact according to the GHG protocol (Greenhouse Gas Protocol), Scope 3, cradle to gate related to all individual components in the product category: "Fitness" represented by item no.: FAZ10100-0900.

(Scope 3 emissions include emission sources in the upstream and downstream value chain).

**Date: 30. October 2023 | Valid until: 30. October 2025**

**Verified by:**

Julie Marie Vejsgaard Larsen, LCA & EPD Consultant

Verification based on report: Validation of CO<sub>2</sub> calculation of 9 categories of Kompan product line, version 1.0, prepared by: Bureau Veritas HSE, Denmark: Julie M. V. Larsen.

**Publication date: 30. October 2023**

By Bureau Veritas HSE  
www.bureauveritas.dk  
+45 7731 1000

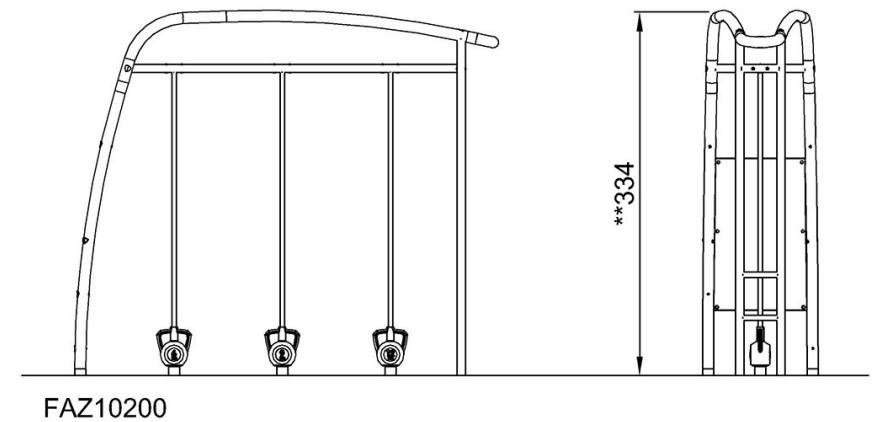
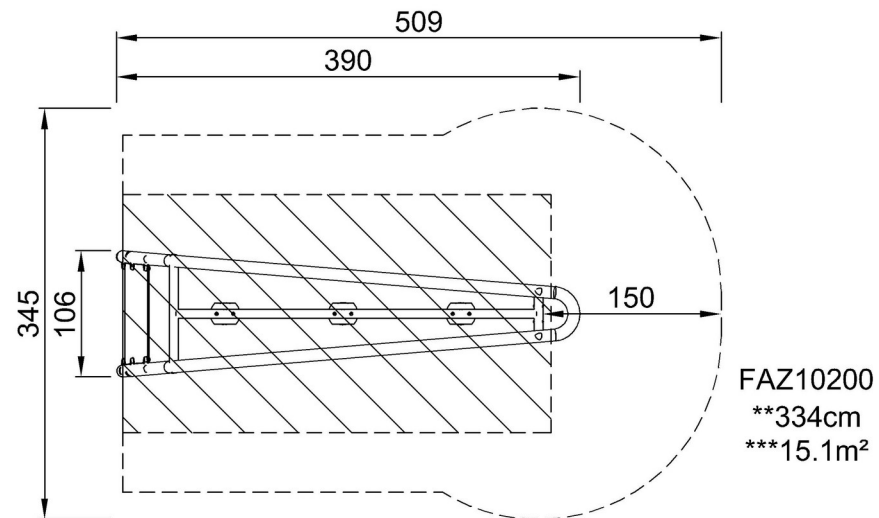


# Magnetic Bells Pro

FAZ102

\* Maks. faldhøjde | \*\* Samlet højde | \*\*\* Faldområde

\* Maks. faldhøjde | \*\* Samlet højde



[Klik for at se FRA OVEN](#)

[Klik for at se FRA SIDEN](#)