

Speeltoren dubbel - met boogbrug

PCM201021

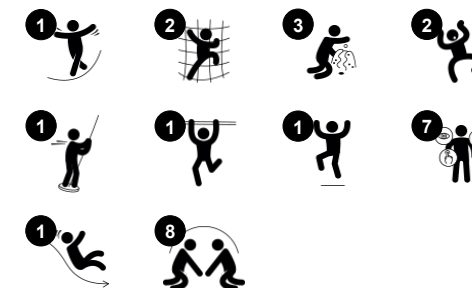
KOMPAN
Let's play



Item nummer PCM201021-0651

Algemene Product Informatie

Afmetingen LxBxH	550x217x306 cm
Leeftijdsgroep	2+
Speelcapaciteit	15
Kleuropties	



De Speeltoren dubbel met boogbrug biedt zoveel verschillende speelactiviteiten, dat kinderen geen genoeg krijgen van het spelen. Op grondniveau bevindt zich eveneens een leuke speelruimte met speelpanelen en beweegbare elementen. Deze bevorderen de sociale interactie en stimuleren de cognitieve en sociale ontwikkeling. De ingangen en uitgangen bieden variatie in speelmogelijkheden en moeilijkheidsgraad.

Wie durft, zoekt razendsnel via de brandweerstang naar beneden. Deze activiteit draagt bij aan de ontwikkeling van vaardigheden zoals risico's nemen en proprioceptie. Kinderen vinden het superleuk om meerdere keren achterelkaar via de trap naar boven te klauteren en via de glijbaan weer naar beneden te roetsjen. Dit verbetert het uithoudingsvermogen en stimuleert de ontwikkeling van evenwichtsgevoel. Samen

over de wiebelende boogbrug balanceren vereist belangrijke vaardigheden, zoals samenwerken en rekening houden met anderen. Deze speelactiviteit stimuleert eveneens de ontwikkeling van vaardigheden die belangrijk zijn voor een soepele en zelfverzekerde motoriek: evenwichtsgevoel en ruimtesbesef. Het Emotie Speelpaneel traint sociaal-emotionele vaardigheden, bij-voorbeeld empathie.

Speeltoren dubbel - met boogbrug

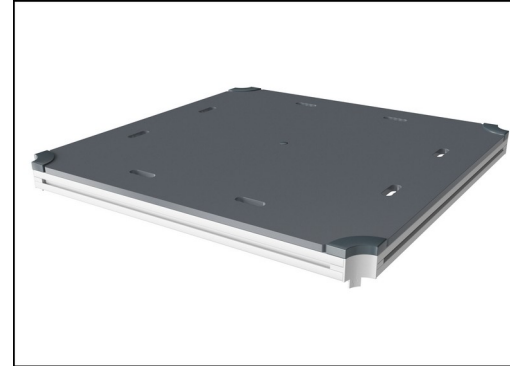
PCM201021



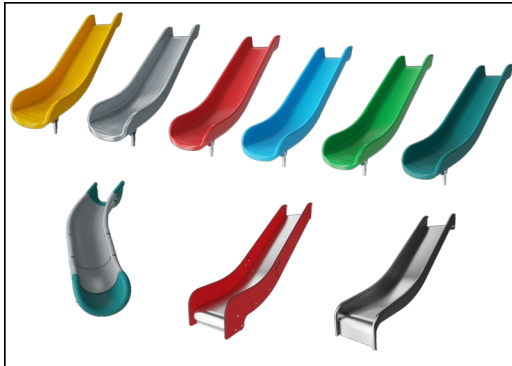
Panelen van 19mm EcoCore™. EcoCore™ is een uiterst duurzaam, milieuvriendelijk materiaal. Het is recyclebaar na gebruik en gemaakt van +95% gerecycled post-consumer materiaal van bv. voedselverpakkingsafval. Houten panelen van geïmpregneerd en bruin gelakt grenen met verticale stalen profielen.



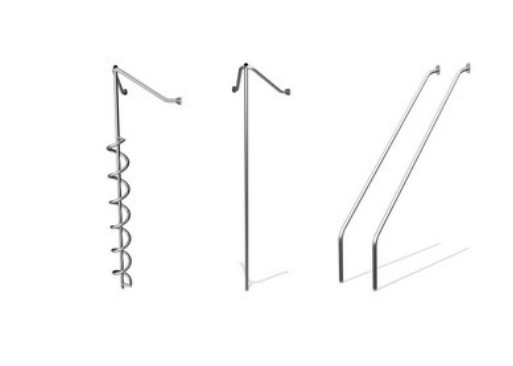
Hoofdstaanders met thermisch verzinkte stalen voetstukken zijn beschikbaar in verschillende materialen: Druk geïmpregneerde grenen staanders. Stalen staanders, pre-galvaniseerd van binnen en buiten en met gepoedercoate afwerking. Loodvrij aluminium met kleurgeanodiseerde afwerking. Greenline TexMade staanders van 95% post-consumer gerecycled PE en textielafval.



Alle platformen worden ondersteund door speciale, koolstofarme profielen met meerdere bevestigingsopties. De grijsgekleurde, gegoten PP platformen zijn gemaakt van 75% post-consumer materiaal en zijn voorzien van een antisliptextuur.



De glijbanen zijn beschikbaar in zes verschillende kleuren en drie materiaalsoorten: Rechte of gebogen PE glijbanen, uit één stuk gegoten, gemaakt van 33% gerecycled post-consumer materiaal. Gecombineerd, met EcoCore™ zijwanden en RVS. Of volledig in RVS en uit één stuk, voor vandalismebestendiger oplossingen.



De roestvast stalen speelelementen zijn gemaakt van hoogwaardig roestvast staal. Het staal wordt na de productie gereinigd door middel van een volledig beitsproces om een glad en schoon glijvlak te garanderen.



KOMPAN GreenLine uitvoeringen zijn gemaakt van uiterst milieuvriendelijke materialen met de laagst mogelijke CO2e emissiefactor. TexMade staanders, EcoCore™ panelen van 95% post-consumer gerecycled afval en gegoten PP platformen.

Item nummer PCM201021-0651

Installatie informatie

Max. valhoogte	118 cm
Veiligheidszone	31,5 m ²
Totale installatietijd	16,6
Graafwerk (vol.)	0,47 m ³
Benodigd beton	0,00 m ³
Verankeringsdiepte	60 cm
Verzendingsgewicht	631 kg
Verankeringsopties	In-ground ✓ Oppervlak ✓

Garantie informatie

EcoCore HDPE	Levenslang
Staander	10 jaar
PP Decks	10 jaar
Gegarandeerde reserveonderdelen	10 jaar



Sustainability Data

PCM201021



Cradle to Gate A1-A3	Total CO ₂ emission	CO ₂ e/kg	Recycled materials
	kg CO ₂ e	kg CO ₂ e/kg	%
PCM201021-0651	669,77	1,50	67,15
PCM201021-0605	762,60	1,98	57,77

The overall framework applied for these factors is the Environmental Product Declaration (EPD), which quantifies "environmental information on the life cycle of a product and enable comparisons between products fulfilling the same function" (ISO, 2006). This follows the structure and applies a Life-Cycle Assessment approach to the entire Product stage from raw material through manufacturing (A1-A3))

Kompan A/S
C.F. Tietgens Boulevard 32C
DK-5220 Odense SØ
Denmark



Verification of CO₂ calculation of: Play systems



Data version no. 2023-10-05

The CO₂ calculation and data are in compliance with the principles of a carbon footprint impact according to the GHG protocol (Greenhouse Gas Protocol), Scope 3, cradle to gate related to all individual components in the product category: "Play systems" represented by item no.: PCM200321-0950.

(Scope 3 emissions include emission sources in the upstream and downstream value chain).

Date: 30. October 2023 | Valid until: 30. October 2025

Verified by:

Julie Marie Vejsgaard Larsen, LCA & EPD Consultant

Verification based on report: Validation of CO₂ calculation of 9 categories of Kompan product line, version 1.0, prepared by: Bureau Veritas HSE, Denmark: Julie M. V. Larsen.

Publication date: 30. October 2023

By Bureau Veritas HSE
www.bureauveritas.dk
+45 7731 1000

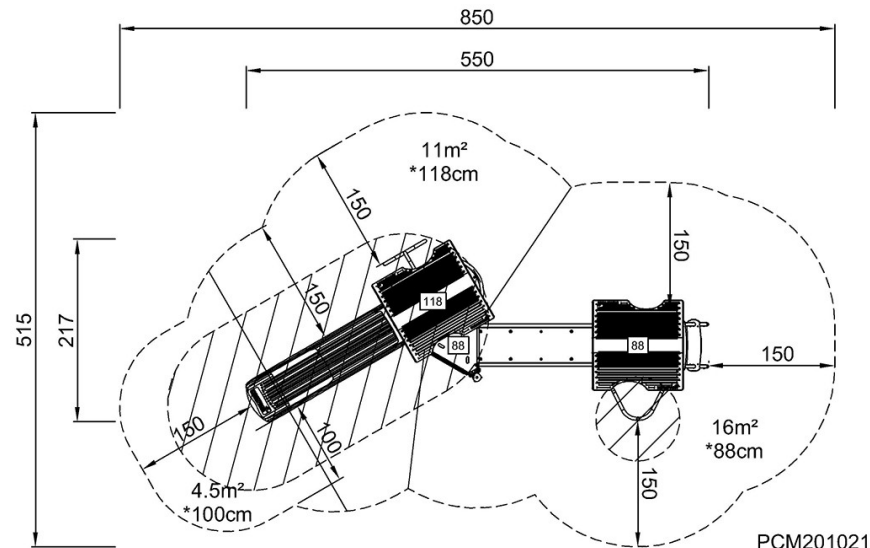


Speeltoren dubbel - met boogbrug

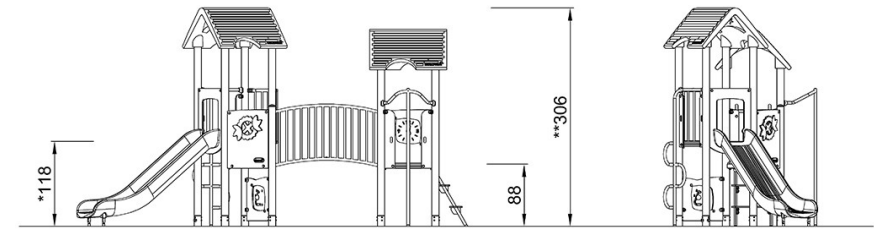
PCM201021

Max. valhoogte | Totale Hoogte | Veiligheidszone

Max. valhoogte | Totale Hoogte



PCM201021
*118cm
**306cm
***31.5m²



PCM201021

[Bekijk BOVENAANZICHT](#)

[Bekijk ZIJAAANZICHT](#)