

Stort skip

KPL520

KOMPAN
Let's play



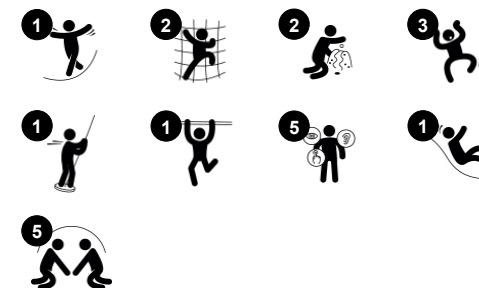
KOMPAN-sjørøverskipet inspirerer til barndommelig lek. Det sterke temaet inspirerer til dramatisk lek, og variasjonen av klatring og skliing tiltrekker barna igjen og igjen, år etter år. Enheten danner en hel lekeplass med sine mangfoldige lekeaktiviteter. Den åpne plassen bak kjølen har ratt. Dette ansporer dramatiske lekesamtaler, stimulerer språk- og

kommunikasjonsevner. Hytta under dekk har et fint sete for sosialt samvær. En klatrevegg og adkomstklattrer fører til dekk. Her oppe er det et annet ratt som støtter dramatisk lek og turtaking. Fra øverste dekk kan barnet skli, eller ta en susende tur nedover brannmannens stolpe.

Produktnummer KPL52011-0901

Produktinformasjon

Mål LxBxH	417x443x362 cm
Aldersgruppe	3+
Antall brukere	15
Fargevalg	



Stort skip

KPL520



Temalek

Kognitiv: foreslår et tema og støtter dramatisk lek, som stimulerer språk og kommunikasjonsevner.



Klatrevegg

Fysisk: utvikler barnas krysskoordinasjon, øye-hånd-koordinasjon og muskelstyrke når de klatrer. **Sosioemosjonell:** tosidig klatring innbyr til samarbeid.



Klatrestang

Fysisk: trener krysskoordinering og muskelstyrke. **Sosioemosjonell:** turtaking og samarbeid.



Åpen plass foran

Sosioemosjonell: benken langs kjølen er et flott sted å møtes, og bidrar til sosialt samvær.



Svinghjul

Sosioemosjonell: utvikler turtaking, kommunikasjon og samarbeid. **Kognitiv:** den fiktive gjenstanden stimulerer forståelsen av årsak og virkning, logisk tenkning og kommunikasjon. **Kreativ:** å arbeide med bevegelige lekegjenstander som kan sette spor etter seg, fremmer barnets kreativitet.



Brannmannsstang

Fysisk: balanse og koordinasjon støttes når du glir ned, samt arm- og kjernemuskulatur. Å hoppe av styrker bentettheten, som blir oppbygget for livet i tidlig barndom. **Sosioemosjonell:** turtaking og risikotaking. **Kognitiv:** små barn utvikler sin forståelse av rom, hastighet og avstander når de glir fort ned.



Sklie

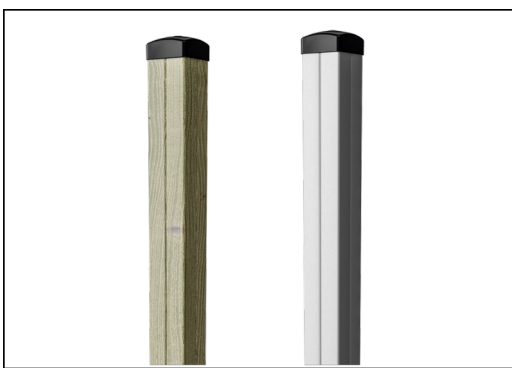
Fysisk: å skli utvikler romlig bevissthet og følelse av balanse. Videre trenes kjernemuskulaturen når du sitter oppreist og glir ned. **Sosioemosjonell:** empati, tur-taking og risikotaking. **Kognitiv:** små barn utvikler sin forståelse av rom, hastighet og avstander når de glir raskt ned.

Stort skip

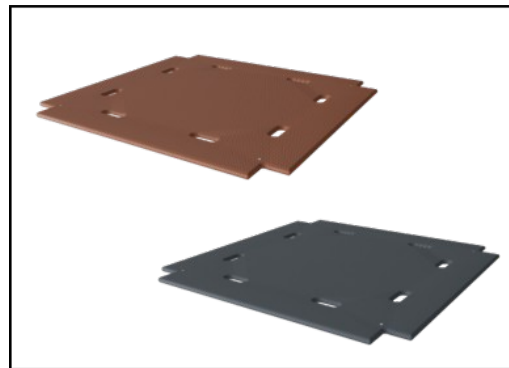
KPL520



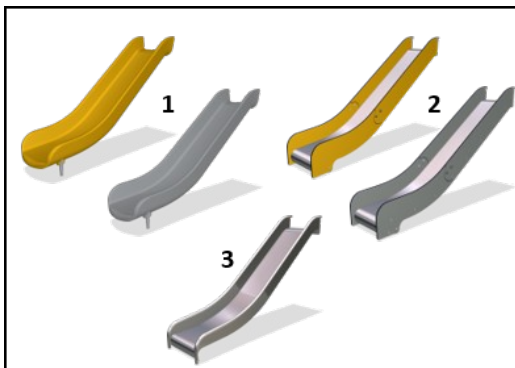
Paneler av 19 mm EcoCore™. EcoCore™ er et svært slitesterkt, miljøvennlig materiale som ikke bare er resirkulerbart etter bruk, men som også består av materiale produsert av +95 % resirkulert forbrukeravfall fra matemballasje.



Hovedstolpene er tilgjengelige i to typer materialer: europeisk furu, trykkimpregnert Klasse 3 med Tanalith E3475 i henhold til EN335 (Tilsvarende NTR Klasse AB), og aluminiumsstolpe t=2mm med eloksert overflatebehandling. Grunnmateriale EN AW-6060 T66.



Gulv og panelaktiviteter er tilgjengelige i to typer materialer: Vanntett kryssfiner med dekktykkelse på 21,5 mm fra furu og or med antiskli materiale på begge sider. Høytrykkslaminat HPL, tykkelse 17,8 mm, med antiskli overflatestruktur i henhold til EN 438-6.



Skliene er tilgjengelig i tre forskjellige materialer: støpt på PE, kombinerte EcoCore™ -sklier og rustfrie stålrekkverk = 2mm. Rustfritt stål AISI304 t = 2mm.



Hovedstolpene er utstyrt med varmgalvanisert footing. Stålfotene løfter stolpene 20 mm fra bakkenivå for å unngå kontakt med overflaten.

Produktnummer KPL52011-0901

Monteringsinformasjon

Maksimal fallhøyde	148 cm
Sikkerhetssone	36,8 m²
Total monterings tid	19,7
Utgraving	1,88 m³
Betong	0,82 m³
Forankringsdybde (standard)	90 cm
Forsendingsvekt	553 kg
Forankring	In-ground ✓ Surface ✓

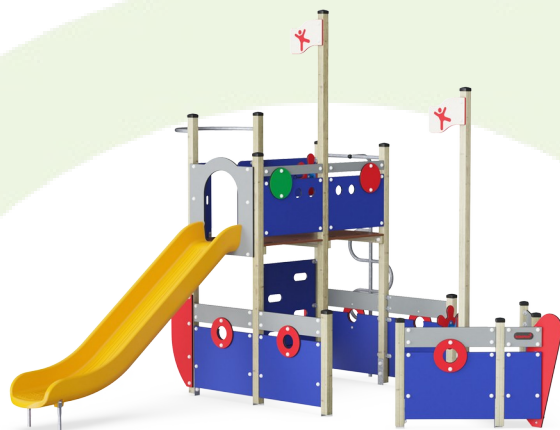
Garanti

Aluminium	15 år
EcoCore HDPE	Livstids
Hule PE deler	10 år
Furutre	10 år
Garantert reservedeler	10 år



Grønn data

KPL520



Krybbe til port A1-A3	Totalt CO ₂ -utslipp	CO ₂ -ekvivalent per kg	Resirkuler te materialer
	kg CO ₂ -ekvivalent	kg CO ₂ -ekvivalent/kg	%
KPL52011-0901	496,05	1,21	49,99

Det overordnede rammeverket for disse faktorene er miljødeklarasjonen EPD (Environmental Product Declaration), som kvantifiserer «miljøinformasjon om produktets livssyklus og muliggjør sammenligninger mellom produkter som oppfyller samme funksjon» (ISO, 2006). Dette følger strukturen og anvender en livssyklusanalyse for hele produksjonsstadiet fra råvare til ferdig produksjon (A1-A3).

KOMPAN
Let's play

Kompan A/S

C.F. Tietgens Boulevard 32C
DK-5220 Odense SØ
Denmark



Verification of CO₂ calculation of: Play systems



Data version no. 2023-10-05

The CO₂ calculation and data are in compliance with the principles of a carbon footprint impact according to the GHG protocol (Greenhouse Gas Protocol), Scope 3, cradle to gate related to all individual components in the product category: "Play systems" represented by item no.: PCM200321-0950.

(Scope 3 emissions include emission sources in the upstream and downstream value chain).

Date: 30. October 2023 | Valid until: 30. October 2025

Verified by:

Julie Marie Vejsgaard Larsen, LCA & EPD Consultant

Verification based on report: Validation of CO₂ calculation of 9 categories of Kompan product line, version 1.0, prepared by: Bureau Veritas HSE, Denmark: Julie M. V. Larsen.

Publication date: 30. October 2023

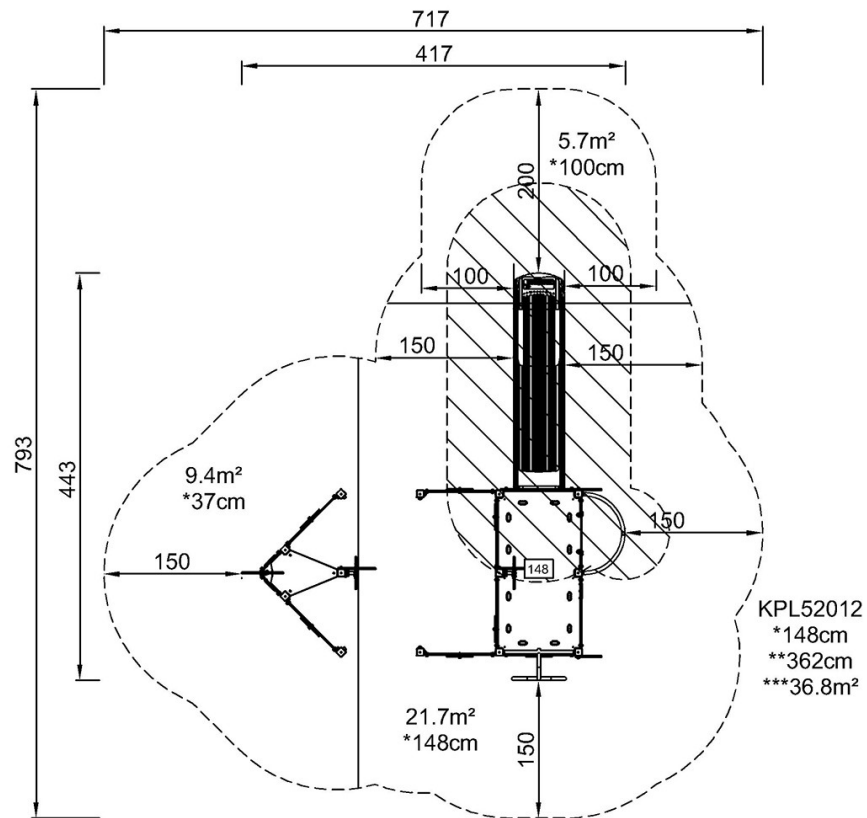
By Bureau Veritas HSE
www.bureauveritas.dk
+45 7731 1000



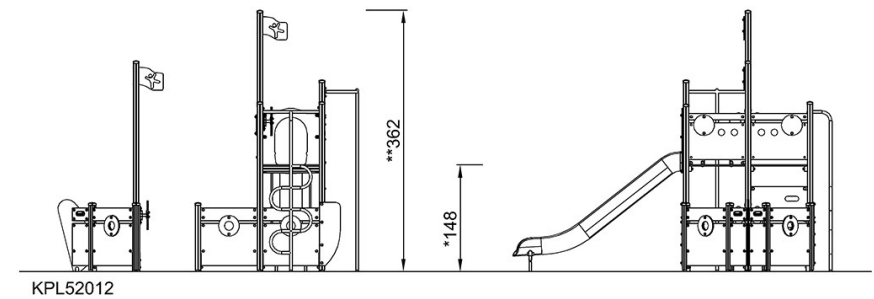
KPL520

* Maks fallhøyde | ** Total høyde | *** Sikkerhetssone

* Maks fallhøyde | ** Total høyde



[Klikk for å se TOP VIEW](#)



[Klikk for å se SIDE VIEW](#)