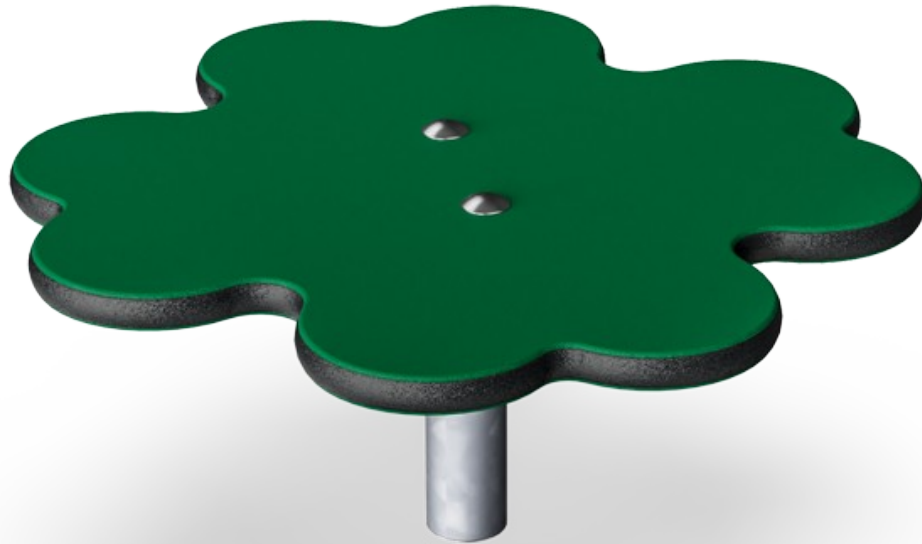


Trifoglio Portafortuna

M259

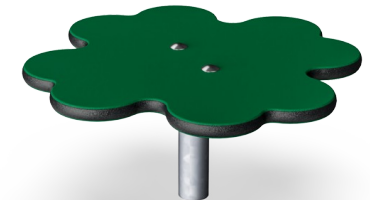
KOMPANI
Let's play



Codice articolo M25901-3418P

Informazioni generali prodotto

| | |
|--------------------|---|
| Dimensioni (LxLxA) | 44x44x21 cm |
| Età d'uso | 6m+ |
| Capacità di gioco | 1 |
| Opzioni colori |  |



Questo seggiolino a forma di trifoglio portafortuna contiene facilmente due bambini seduti o in piedi. Quando raggruppati, i seggiolini stimolano i giochi preferiti dai bambini più piccoli: nei focus è stato osservato come i bambini facciano a turno per saltare dal sedile-trampolino urlando di gioia.



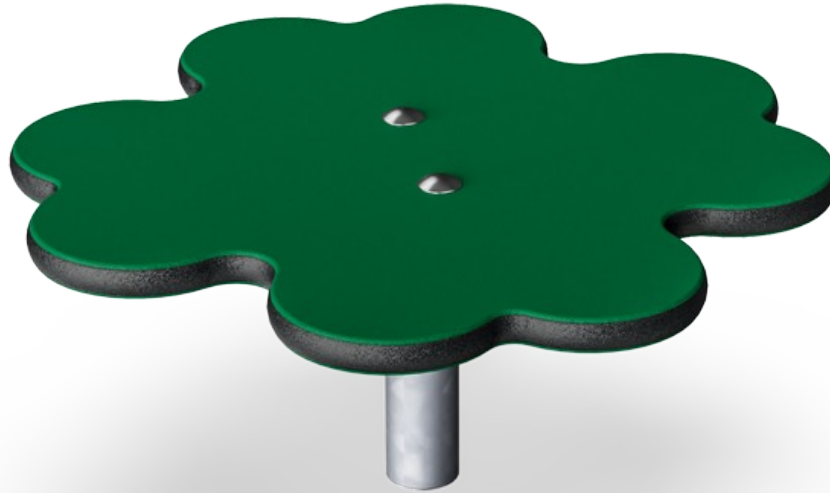
Trifoglio Portafortuna

M259



Sedile

Fisico: salire e scendere sviluppa le capacità muscolari e motorie. **Socio-emotivo:** incontrarsi, condividere e fare una pausa.



Trifoglio Portafortuna

M259



Pannelli di EcoCore™ da 19 mm. EcoCore™ è un materiale altamente resistente ed ecologico, che non solo è riciclabile dopo l'uso, ma è anche costituito da un nucleo prodotto al 100% da materiale riciclato.

Le superfici in acciaio sono zincate a caldo all'interno e all'esterno con zinco senza piombo. La zincatura ha un'eccellente resistenza alla corrosione in ambienti esterni e richiede una bassa manutenzione.

Codice articolo M25901-3418P

Informazione installazione

| | |
|-------------------------------|-----------------------------|
| Max. altezza di caduta | 21 cm |
| Superficie di sicurezza | 9,3 m ² |
| Tempo d'installazione totale | 1,2 |
| Volume di scavo | 0,04 m ³ |
| Volume di calcestruzzo | 0,00 m ³ |
| Profondità di base (standard) | 48 cm |
| Peso della spedizione | 7 kg |
| Opzioni ancoraggio | Interrato ✓ Superficie ✓ |

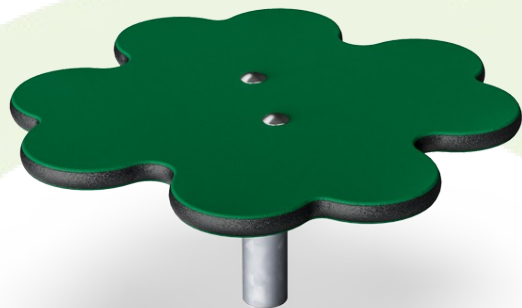
Garanzie

| | |
|----------------------------|-----------------|
| EcoCore | Garanzia a vita |
| Acciaio zincato | Garanzia a vita |
| Garanzia pezzi di ricambio | 10 anni |



Sustainability Data

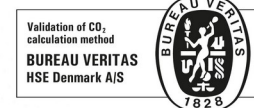
M259



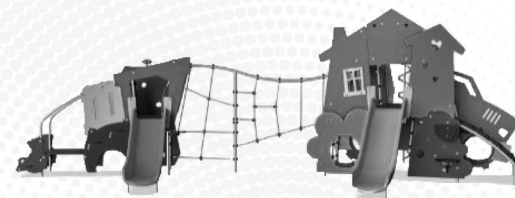
| Cradle to Gate A1-A3 | Emissioni totali di CO ₂ | CO ₂ e/kg | Materiali riciclati |
|----------------------|-------------------------------------|-------------------------|---------------------|
| | kg CO ₂ e | kg CO ₂ e/kg | % |
| M25901-3418P | 11,94 | 1,83 | 62,32 |

Il quadro complessivo applicato a questi fattori è la Dichiarazione Ambientale di Prodotto (EPD), che quantifica "le informazioni ambientali sul ciclo di vita di un prodotto e consente confronti tra prodotti che svolgono la stessa funzione" (ISO, 2006). Questo segue la struttura e applica un approccio di Valutazione del Ciclo di Vita (LCA) all'intero stadio del prodotto, dalla materia prima fino alla produzione (A1-A3).

Kompan A/S
C.F. Tietgens Boulevard 32C
DK-5220 Odense SØ
Denmark



Verification of CO₂ calculation of: Themed play systems



Data version no. 2023-10-05

The CO₂ calculation and data are in compliance with the principles of a carbon footprint impact according to the GHG protocol (Greenhouse Gas Protocol), Scope 3, cradle to gate related to all individual components in the product category: "Themed play systems" represented by item no.: MSC641100-3717P.

(Scope 3 emissions include emission sources in the upstream and downstream value chain).

Date: 30. October 2023 | Valid until: 30. October 2025

Verified by:

Julie Marie Vejsgaard Larsen, LCA & EPD Consultant

Verification based on report: Validation of CO₂ calculation of 9 categories of Kompan product line, version 1.0, prepared by: Bureau Veritas HSE, Denmark: Julie M. V. Larsen.

Publication date: 30. October 2023

By Bureau Veritas HSE
www.bureauveritas.dk
+45 7731 1000

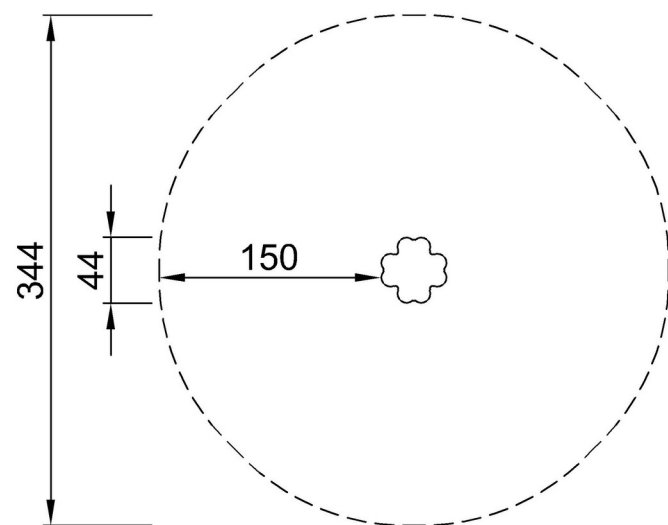


Trifoglio Portafortuna

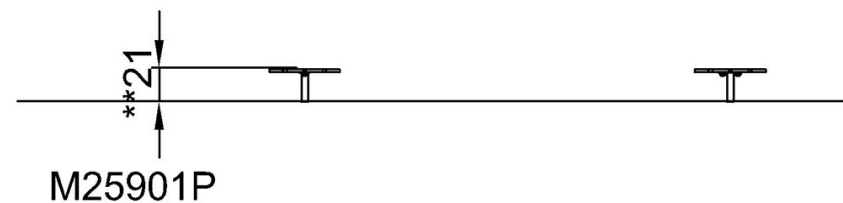
M259

Altezza di caduta massima | Altezza totale | Superficie di sicurezza

Altezza di caduta massima | Altezza totale



M25901P
*21cm
**21cm
***9.3m²



[Fai clic per visualizzare il rapporto VISTA SUPERIORE](#)

[Fai clic per visualizzare il rapporto VISTA LATERALE](#)