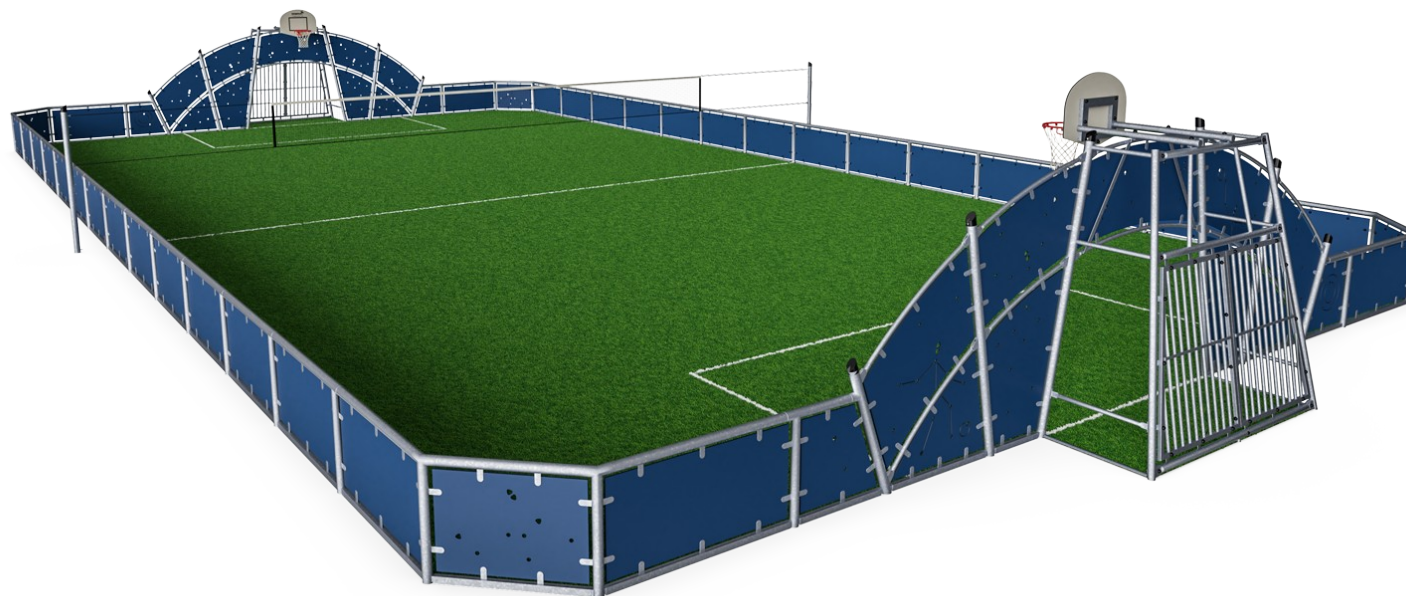


Pista COSMOS 16x32m

FRE2115

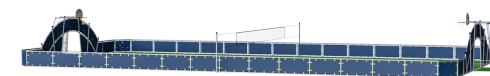
KOMPAN
Let's play



Número de artículo FRE2115-3317

Información general del producto

Dimensiones LxAnch.xAl.	3262x1700x370 cm
Grupo de edad	3+
Usuarios	-
Opciones de color	●



La pista multideporte incluye dos porterías con canastas de baloncesto incorporados y una red multideporte ajustable en altura en el medio del área de juego. Los paneles del área de la portería tienen grabados motivos deportivos. Las porterías tienen barreras anti-ciclomotor removibles para el acceso de sillas de ruedas y las barreras inferiores tienen un perfil más bajo

para proteger el borde del césped con orificios de drenaje de agua. El terreno de juego se basa en un sistema modular. Las dimensiones del terreno de juego se pueden personalizar de acuerdo con los requisitos individuales. Los paneles de polietileno HD se pueden suministrar en diferentes colores estándar. La pista también se puede equipar con una serie

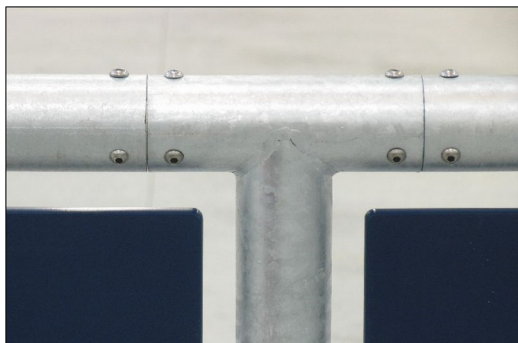
de elementos adicionales.



Los datos están sujetos a cambios sin previo aviso.

Pista COSMOS 16x32m

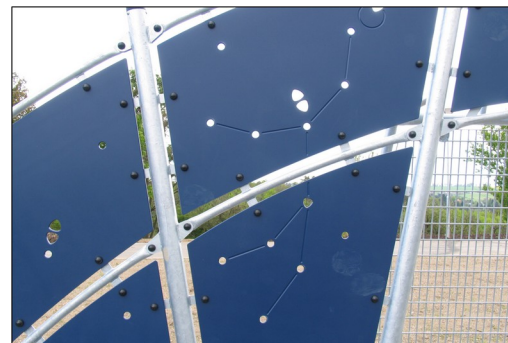
FRE2115



All steel components are manufactured from carbon steel, welding's according EN ISO 5817 & Hot dip galvanized (HDG) according to ISO1461. This process ensures good protection in all circumstances.



The goal measures ~140cm in depth and ~330cm in width with all posts made of galvanized steel with a hot dip galvanized surface treatment. The front frame is made with Ø48 tubing, and the backside of the goal uses 10 tubes with a diameter of ø38.



The HDPE panels are made with +95% recycled post-consumer material from e.g., food packing waste. Available in Night Sky Blue, but multiple colours can be requested. To increase the play value, you can also request HDPE panels with patterns or logos engraved.



Pole tops are molded of thermoplastic rubber (TPV) with a steel inlay. TPV is highly durable against wear and tear, and the steel inlay secures durability.



The basketball hoop is made from hot dipped galvanized steel with a powder coated finish and a backboard made from +95% PCR HDPE. The net is made from 100% nylon, with a circumference of ~Ø30cm at the bottom and ~Ø50cm at the top. The net can also be supplied with steel reinforced PA net or steel chains.

Número de artículo FRE2115-3317

Información de instalación

Altura máxima de caída	0 cm
Área de seguridad	0,0 m ²
Horas de instalación	93,9
Volumen de excavación	4,61 m ³
Volumen de hormigón	4,50 m ³
Profundidad de anclaje	70 cm
Peso del envío	4.783 kg
Opciones de anclaje	Enterrar ✓

Garantías

EcoCore HDPE	De por vida
Puesto de HDG	De por vida
Piezas de repuesto garantizadas	10 años



Sustainability Data

FRE2115



Cuna a puerta A1-A3	Emisión total CO ₂	CO ₂ e/kg	Materiales Reciclados
	kg de CO ₂ e	kg de CO ₂ e/kg	%
FRE2115-3317	7.696,99	1,91	66,56

El marco general aplicado para estos factores es la Declaración Ambiental de Producto (EPD), que cuantifica "la información ambiental sobre el ciclo de vida de un producto y permite realizar comparaciones entre productos que cumplen la misma función" (ISO, 2006). Esto sigue la estructura y aplica un enfoque de evaluación del ciclo de vida a toda la etapa del producto, desde la materia prima hasta la fabricación (A1-A3))

Kompan A/S
C.F. Tietgens Boulevard 32C
DK-5220 Odense SØ
Denmark



Verification of CO₂ calculation of: Sport



Data version no. 2023-10-05

The CO₂ calculation and data are in compliance with the principles of a carbon footprint impact according to the GHG protocol (Greenhouse Gas Protocol), Scope 3, cradle to gate related to all individual components in the product category: "Sport" represented by item no: FRE600202-0901.

(Scope 3 emissions include emission sources in the upstream and downstream value chain).

Date: 30. October 2023 | Valid until: 30. October 2025

Verified by:

Julie Marie Vejsgaard Larsen, LCA & EPD Consultant

Verification based on report: Validation of CO₂ calculation of 9 categories of Kompan product line, version 1.0, prepared by: Bureau Veritas HSE, Denmark: Julie M. V. Larsen.

Publication date: 30. October 2023

By Bureau Veritas HSE
www.bureauveritas.dk
+45 7731 1000

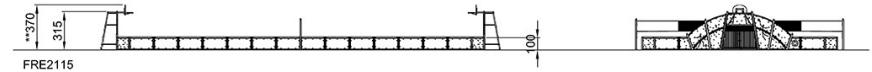
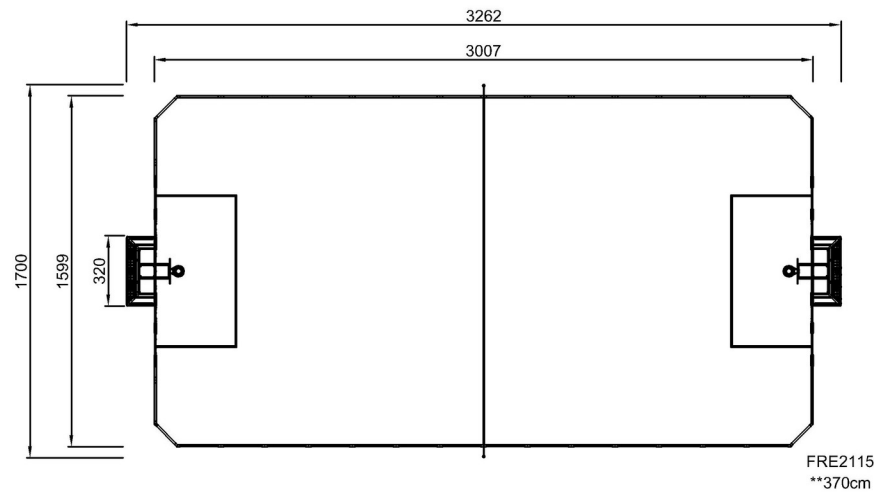


Pista COSMOS 16x32m

FRE2115

* Altura Máx. de caída | ** Altura total | *** Área de seguridad

* Altura Máx. de caída | ** Altura total



[Haga clic para ver VISTA SUPERIOR](#)

[Haga clic para ver VISTA LATERAL](#)