

# 2-Turm-Kletteranlage Beobachter

NAT526

**KOMPANI**  
Let's play



Mit ihren zahlreichen Plattformen und Klettermöglichkeiten zieht die Kletteranlage Beobachter die Weltentdecker unter den Schulkindern an. Die Vielfalt an spannenden Kletter- und Krabbeleien über Netze, Stufen, Leitern, waagerechte und schräge Böden und Kletterrohre fördern das Gleichgewicht und die Kreuzkoordination der Kinder sowie die

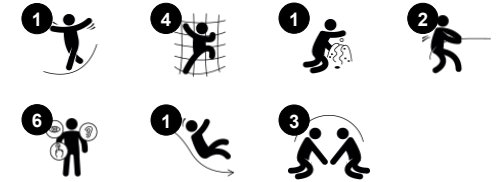
Propriozeption. Ausserdem bieten die zahlreichen schrägen, geraden, schwankenden und festen Kletterstellen lustige Herausforderungen für alle. Es gibt für grössere und kleinere Wagemutige Wege nach oben und um den Beobachter herum. Die geschulten motorischen Fähigkeiten sind wichtig für das Körpervertrauen und die

Bewegungssicherheit der Kinder, z.B. im Strassenverkehr. Wenn man die Rutsche hinuntersaust, wird das Gleichgewichts- und Raumgefühl gefördert. Der Gleichgewichtssinn ist grundlegend für alle anderen körperlichen Fähigkeiten. Die Plattformen und Netze sind schöne Treffpunkte, um sich mit Freunden zu treffen.

Produktnummer NAT526-0912

## Allgemeine Produktinformation

Maße L x B x H	467x439x267 cm
Empfohlenes Alter	4+
Kapazität (Nutzer)	14
Farbauswahl	●



# 2-Turm-Kletteranlage Beobachter

NAT526



## Lenkrad

**Kognitiv:** das Lenkrad stimuliert das Verständnis von Ursache und Wirkung. Es lädt zum dramatischen Spiel ein, das die Sprach- und Kommunikationsfähigkeiten unterstützt.



## Rutsche

**Physisch:** rutschen fördert das räumliche Bewusstsein und den Gleichgewichtssinn. Ausserdem wird die Rumpfmuskulatur trainiert, wenn man aufrecht sitzt und hinunterrutscht. **Sozial-Emotional:** die Kinder entwickeln ihre Empathie durch Abwechseln mit anderen.



## Offene Stufen

**Physisch:** der Aufstieg über die schmale Treppe schult die Kreuzkoordination und das räumliche Vorstellungsvermögen und trainiert gleichzeitig die Beinmuskulatur.



## Tränenförmiger Handgriff

**Physisch:** die Oberkörpermuskeln werden gestärkt, wenn die Kinder sich hochziehen oder sich an den Armen baumeln lassen.

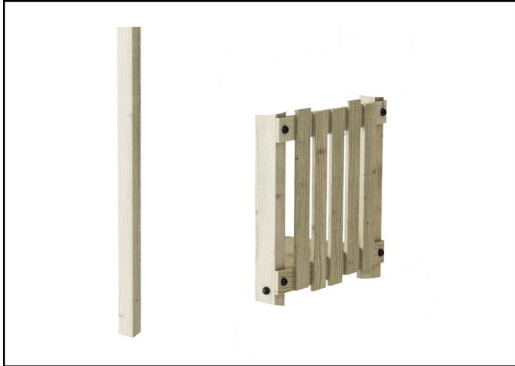


## Kletternetz

**Physisch:** Die Kinder entwickeln ihre Kreuzkoordination und Muskelkraft. Die Asymmetrie des Netzes fordert die Kinder zum Klettern und Durchkrabbeln heraus. **Sozial-Emotional:** die großen Maschen ermöglichen es, dass mehrere Kinder zusammensitzen und sich den Platz teilen.

# 2-Turm-Kletteranlage Beobachter

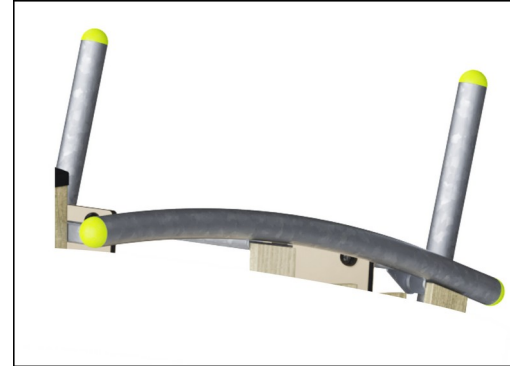
NAT526



Die Pfosten und Bretter werden aus Kiefernholz aus nachhaltigen europäischen Quellen hergestellt. Das Holz ist druckimprägniert in Klasse 3 mit Tanalith E3475 gemäss EN335 (Äquivalent zu NTR Klasse AB). Auf Anfrage kann es FSC® -zertifiziert (FSC® C004450) geliefert werden.



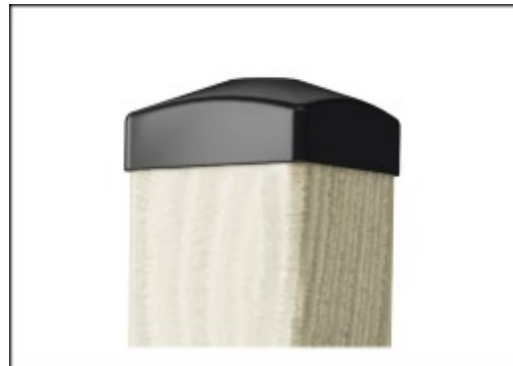
Wände aus 19 mm EcoCore™. EcoCore™ ist ein äusserst langlebiges, ressourcenschonendes Material, das nicht nur nach Gebrauch recycelbar ist, sondern auch aus Material besteht, das zu +95 % aus recyceltem Post-Consumer-Material aus Lebensmittelverpackungsabfällen hergestellt wird.



Die Stahloberflächen sind vollständig feuerverzinkt und bleifrei. Die Verzinkung sorgt für eine ausgezeichnete Korrosionsbeständigkeit in allen Umgebungen und macht diese wartungsarm.



Corocord-Seile aus UV-stabilisierten PES-Seilsträngen mit innerer Stahlseilverstärkung. Das Polyestergerüst wird aus +95 % Post-Consumer-Materialien hergestellt und induktiv auf jede Litze aufgeschmolzen. PES hat eine hohe Festigkeit mit ausgezeichneter Beständigkeit gegen Abrieb und UV-Strahlung. Die Seile sind mit S-Klemmen aus Edelstahl verbunden.



Die Pfostenendkappen bestehen aus spritzgegossenem, hochwertigem Nylon (PA6). PA6 hat eine gute Verschleiss- und Schlagfestigkeit und ist UV-stabilisiert. Die Endkappen schützen senkrecht stehende Pfosten und gewährleisten eine lange Lebensdauer.



Die Rutsche besteht aus kombinierten EcoCore™ Seiten und einem Rutschbett aus Edelstahl t=2mm.

Produktnummer NAT526-0912

## Montage-Information

Max. freie Fallhöhe	232 cm
Fläche des Fallraums	36,0 m <sup>2</sup>
Gesamt-Montagezeit	16,1
Erforderlicher Erdaushub	1,36 m <sup>3</sup>
Betonbedarf	0,24 m <sup>3</sup>
Fundamenttiefe (Standard)	92 cm
Versandgewicht	454 kg
Verankerungsoptionen	TV ✓ OFM ✓

## Garantie-Information

EcoCore HDPE	Lebenslang
Verzinkter Stahl	Lebenslang
Kiefernholz	10 Jahre
Seile & Netze	10 Jahre
Ersatzteilgarantie	10 Jahre



# Umweltdaten

NAT526



Von der Wiege bis zum Werkstor („cradle to gate“) (A1–A3)

CO <sub>2</sub> -Emissionen gesamt	CO <sub>2</sub> e pro kg	Recycelte Materialien	
kg CO <sub>2</sub> e	kg CO <sub>2</sub> e pro kg	%	
NAT526-0912	641,10	1,67	38,41

Den allgemeinen Rahmen für diese Faktoren bilden die Umweltproduktdeklarationen (EPDs). Mithilfe dieser Grundregeln können die Umweltinformationen über den Lebenszyklus eines Produkts hinweg quantifiziert und Vergleiche zwischen Produkten, die dieselbe Funktion erfüllen, angestellt werden (vgl. ISO, 2006). Diese Struktur wird hier befolgt. Der Ansatz zur Lebenszyklusbewertung wird dabei auf die gesamte Herstellungsphase – vom Rohstoff bis zur Herstellung (A1–A3) – angewendet.

**Kompan A/S**  
C.F. Tietgens Boulevard 32C  
DK-5220 Odense SØ  
Denmark



Verification of CO<sub>2</sub> calculation of:  
Nature play



Data version no. 2023-10-05

The CO<sub>2</sub> calculation and data are in compliance with the principles of a carbon footprint impact according to the GHG protocol (Greenhouse Gas Protocol), Scope 3, cradle to gate related to all individual components in the product category: "Nature play" represented by item no.: NRO409-0621.

(Scope 3 emissions include emission sources in the upstream and downstream value chain).

Date: 30. October 2023 | Valid until: 30. October 2025

Verified by:

Julie Marie Vejsgaard Larsen, LCA & EPD Consultant

Verification based on report: Validation of CO<sub>2</sub> calculation of 9 categories of Kompan product line, version 1.0, prepared by: Bureau Veritas HSE, Denmark: Julie M. V. Larsen.

Publication date: 30. October 2023

By Bureau Veritas HSE  
www.bureauveritas.dk  
+45 7731 1000

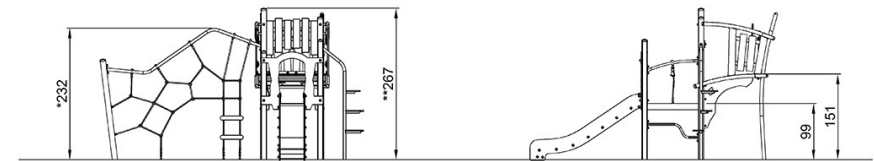
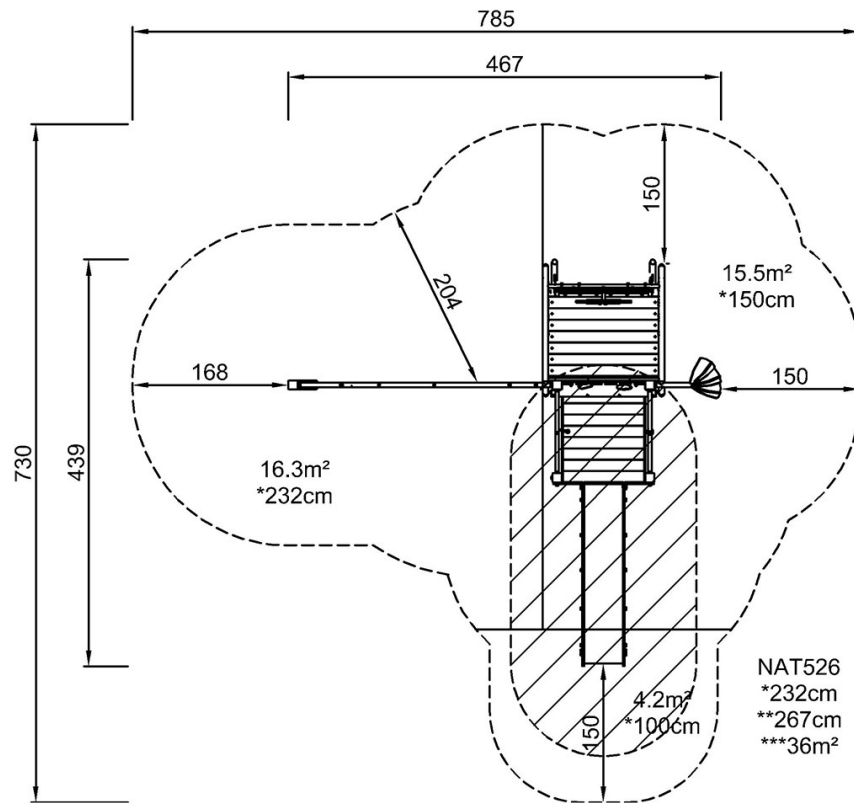


# 2-Turm-Kletteranlage Beobachter

NAT526

\* Max freie Fallhöhe | \*\* Gesamthöhe | \*\*\* Fläche des Fallraums

\* Max freie Fallhöhe | \*\* Gesamthöhe



NAT526

[Klicken Sie hier, um die DRAUFSICHT anzuzeigen](#)

[Klicken Sie hier, um die SEITENANSICHT anzuzeigen](#)