

Crosstraining Combi 7 Compact

FAZ208

KOMPAN
Let's play



Produktnummer FAZ20800-0900

Allgemeine Produktinformation

Maße L x B x H 713x218x291 cm

Empfohlenes Alter 13+

Kapazität (Nutzer) 7

Farbauswahl



Mehr Infos in der KOMPAN Fit App



Combi 7 bietet ein Maximum an Übungen auf minimalem Raum. Alle 3 Stationen sind multifunktional und inklusiv, so dass jeder Benutzer den Schwierigkeitsgrad wählen kann, der seinem Fitnesslevel entspricht. Die Fitnessanlage Schlingentrainer ist besonders effektiv, da zeitgleich Kraft, Gleichgewicht, Beweglichkeit und Rumpfstabilität verbessert werden. Mit 49 Übungen ist der Schlingentrainer eines der vielseitigsten Fitnessgeräte, mit welchem alle Muskelgruppen auf eine funktionelle und effektive Weise trainiert werden können, um die Rumpfstabilität zu verbessern.

trainieren. Die Intensität der einzelnen Übungen kann durch das Anpassen der Körperhaltung festgelegt werden, um mehr oder weniger Widerstand zu erreichen. Die zweite Aktivitätsmöglichkeit ist der Core Twist. Der Core Twist bietet innovatives Core-Training, mit anpassbarem Widerstand. Die Stange ist um 360° drehbar, im und gegen den Uhrzeigersinn mit einem Widerstand, der durch die Bewegungsgeschwindigkeit bestimmt werden kann. Zur Core Twist Station gehören auch die Klimmzugstation und die Leg Lift-Station. Die dritte Aktivitätsmöglichkeit sind die Klimmzüge. Die Klimmzüge sind in zwei Varianten verfügbar: mit einem Widerstand, der durch die Bewegungsgeschwindigkeit bestimmt werden kann, und ohne Widerstand.

Das patentierte System fungiert außerdem als Bremse, indem es den Aufprall der Magnetic Bells erheblich verringert, sollten diese dem Benutzer herunterfallen. Die Möglichkeit, zwischen leichtem, mittlerem oder schwerem Trainingsgewicht zu wählen, macht die Magnetic Bells zu einem idealen Trainingsgerät sowohl für trainierte als auch für untrainierte Benutzer. Die Magnetic Bells können sich frei nach oben und unten bewegen und sind um 360° drehbar. Dies ermöglicht es dem Benutzer, Übungen auszuführen, die den Übungen mit einem Medizin Ball oder der Core Twist Station entsprechen.



Änderungen und Irrtümer vorbehalten.

Crosstraining Combi 7 Compact

FAZ208



Die einzigartig gestalteten Magnetic Bells bestehen aus PUR und einem verstärkten Aluminium-Stahlrahmen, der ein starkes Gerüst bildet. Die ergonomisch geformten Griffe garantieren einen guten und angenehmen Griff für alle Benutzer.



Die einzigartig gestalteten Griffe bestehen aus PUR und einem verstärkten Aluminiumrahmen, der eine starke, aber leichte Gestaltung gewährleistet. Die ergonomisch geformten Griffe garantieren einen guten und angenehmen Griff für alle Benutzer.



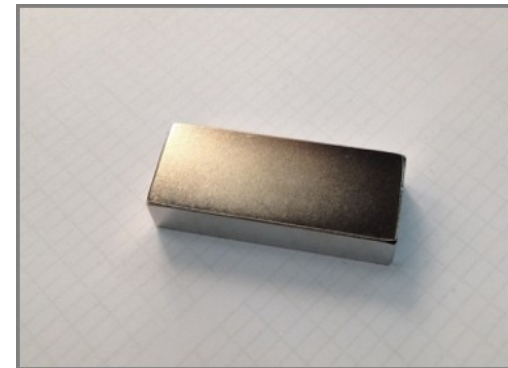
Die Klimmzugstange ist aus einem HDG-Stahlrohr mit einem Durchmesser von 32 mm gefertigt. Das Klimmzugstange ist 1080 mm breit und befindet sich 2300 mm über dem Boden.



Der Rahmen der Leg Lift-Station ist aus einem HDG-Stahlrohr mit einem Durchmesser von 38 x 2 mm gefertigt. Die Stützplatten bestehen aus 15 mm Ekogrip®, einer 15 mm dicken PE-Platte mit einer 3 mm dicken Deckschicht aus thermoplastischem Gummi mit rutschfestem Effekt. Die Armstützen sind 110 x 195 mm groß, 580 mm voneinander entfernt und 1315 mm über dem Boden. Die Rückenstütze ist 335 x 500 mm groß. Die Aussparung in der Rückenstütze ist 30 x 350 mm groß.



KOMPAN Fitnessprodukte sind standardmäßig in Orange (RAL2010) und Grau (RAL7012) erhältlich. Alle anderen RAL-Farben sind auf Anfrage erhältlich. Es wird immer möglich sein, die Umgebung oder das Farbschema anzupassen!



Die verwendeten Magnete sind hochleistungsfähige Neodym-Magnete. Die magnetische Strahlung steht unter strenger Kontrolle, der Strahlungspegel übersteigt nie 5 Gauss (0,5mT), wodurch sie vollkommen sicher als Trainingsgerät verwendet werden können.

Produktnummer FAZ20800-0900

Montage-Information

| | |
|----------------------------------|---------------|
| Max. freie Fallhöhe | 132 cm |
| Fläche des Fallraums | 37,4 m² |
| Gesamt-Montagezeit | 10,6 |
| Erforderlicher Erdaushub (circa) | 0,73 m³ |
| Betonbedarf (circa) | 0,35 m³ |
| Fundamenttiefe (Standard) | 90 cm |
| Versandgewicht | 698 kg |
| Verankerungsoptionen | TV ✓ OFM ✓ |

Garantie-Information

| | |
|-------------------------|------------|
| Beschichtete Stahlteile | 10 Jahre |
| Verzinkter Stahl | Lebenslang |
| Bewegliche Teile | 2 Jahre |
| PUR Bestandteile | 10 Jahre |
| Ersatzteilgarantie | 10 Jahre |





Von der Wiege bis
zum Werkstor („cradle
to gate“) (A1–A3)

CO₂-
Emissio-
nen
gesamt

CO₂e pro
kg

Recycelte
Materia-
lien

kg CO₂e

kg CO₂e pro
kg

%

FAZ20800-0900

1.152,71

2,84

53,71

Den allgemeinen Rahmen für diese Faktoren bilden die Umweltproduktdeklarationen (EPDs). Mithilfe dieser Grundregeln können die Umweltinformationen über den Lebenszyklus eines Produkts hinweg quantifiziert und Vergleiche zwischen Produkten, die dieselbe Funktion erfüllen, angestellt werden (vgl. ISO, 2006). Diese Struktur wird hier befolgt. Der Ansatz zur Lebenszyklusbewertung wird dabei auf die gesamte Herstellungsphase – vom Rohstoff bis zur Herstellung (A1–A3) – angewendet.

Kompan A/S
C.F. Tietgens Boulevard 32C
DK-5220 Odense SØ
Denmark



Verification of CO₂ calculation of:
Fitness



Data version no. 2023-10-05

The CO₂ calculation and data are in compliance with the principles of a carbon footprint impact according to the GHG protocol (Greenhouse Gas Protocol), Scope 3, cradle to gate related to all individual components in the product category: "Fitness" represented by item no.: FAZ10100-0900.

(Scope 3 emissions include emission sources in the upstream and downstream value chain).

Date: 30. October 2023 | Valid until: 30. October 2025

Verified by:

Julie Marie Vejsgaard Larsen, LCA & EPD Consultant

Verification based on report: Validation of CO₂ calculation of 9 categories of Kompan product line, version 1.0, prepared by: Bureau Veritas HSE, Denmark: Julie M. V. Larsen.

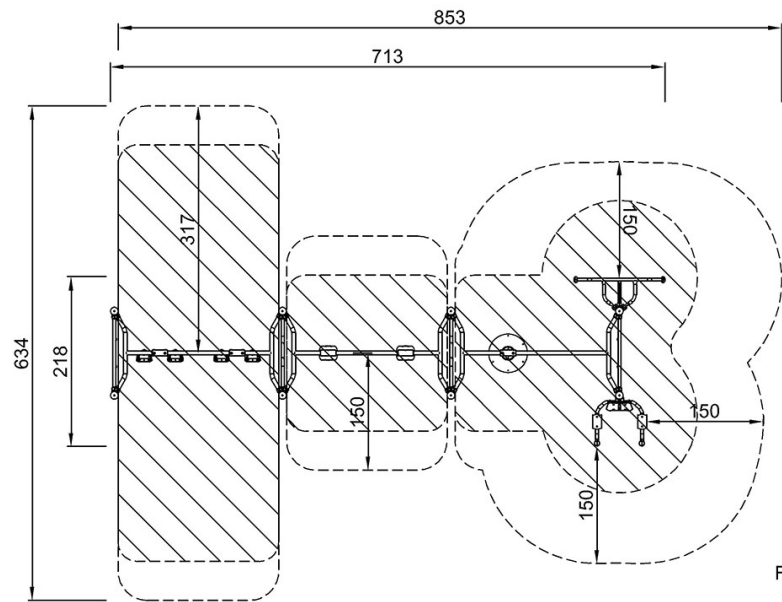
Publication date: 30. October 2023

By Bureau Veritas HSE
www.bureauveritas.dk
+45 7731 1000



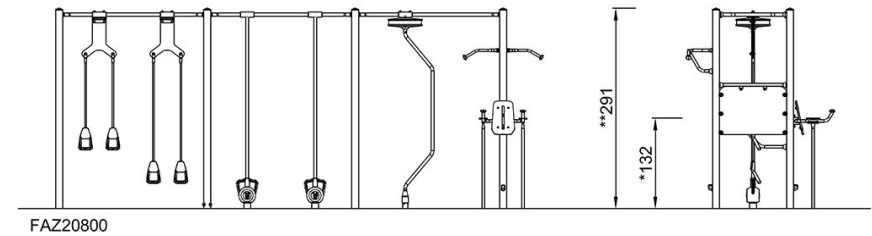
FAZ208

* Max freie Fallhöhe | ** Gesamthöhe | *** Fläche des Fallraums



FAZ20800
*132cm
**291cm
***37.4m²

* Max freie Fallhöhe | ** Gesamthöhe



[Klicken Sie hier, um die DRAUFSICHT anzuzeigen](#)

[Klicken Sie hier, um die SEITENANSICHT anzuzeigen](#)