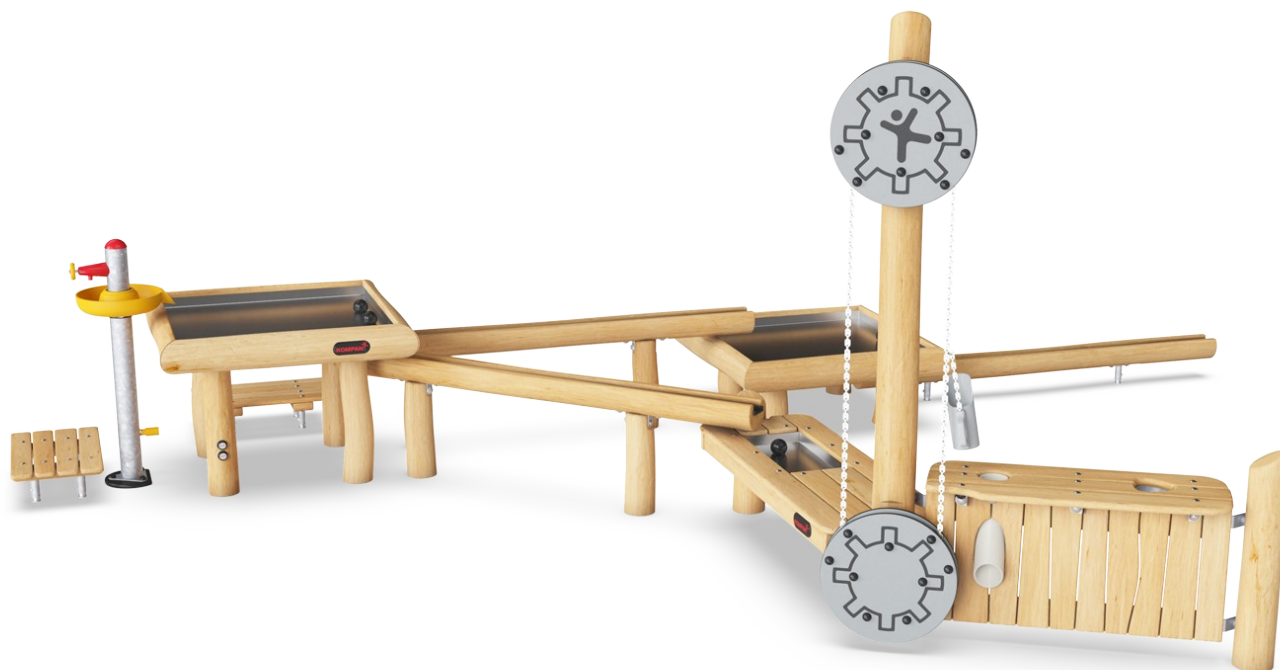


Robinia watergoot met zandlift

NRO574

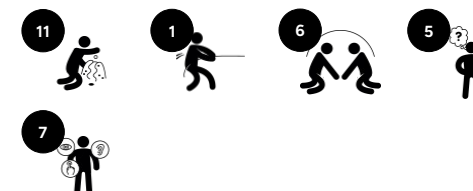
KOMPAN[®]



Item nummer NRO574-0601

Algemene Product Informatie

Afmetingen LxBxH	641x444x232 cm
Leeftijdsgroep	2+
Speelcapaciteit	29
Kleuropties	●



De Robinia watergoot met zandlift is een fantastisch speeltoestel. Dit interactieve toestel houdt kinderen urenlang geboeid in fantasierijk en ontdekkend spel. Dankzij de combinatie van een spettertafel en een watergoot kunnen meerdere kinderen tegelijk spelen. Het open ontwerp stimuleert oogcontact, samenwerking en overleg, wat bijdraagt aan de ontwikkeling van sociaal-

emotionele vaardigheden evenals communicatie en cognitieve groei. De spettertafels kunnen materialen vasthouden, terwijl de schuine watergroten deze naar de tafels vervoeren. Dankzij dit ontdekkend spel leren kinderen creatief en logisch denken. Neem bijvoorbeeld de watertap: deze is eenvoudig te bedienen, wanneer je hem indrukt stroomt er water: laat je hem los, dan

stopt het. Zo leren kinderen spelenderwijs het concept van objectpermanentie begrijpen. De zandlift werkt verticaal met behulp van kettingen. Door aan de ketting te trekken, gaat de zandbak omhoog of omlaag, afhankelijk van de beweging. Laat je de ketting los, dan blijft de zandbak netjes op zijn plek. Dit maakt het zandspel niet alleen leuk, maar ook een uitstekende oefening in logisch denken.



Robinia watergoot met zandlift

NRO574

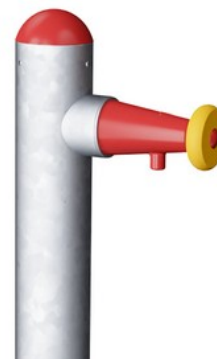
KOMPAN



Alle Organic Robinia-producten van KOMPAN zijn gemaakt van Robinia-hout uit duurzame Europese bronnen. Op verzoek kan het worden geleverd met FSC® certificaat (FSC® C004450).



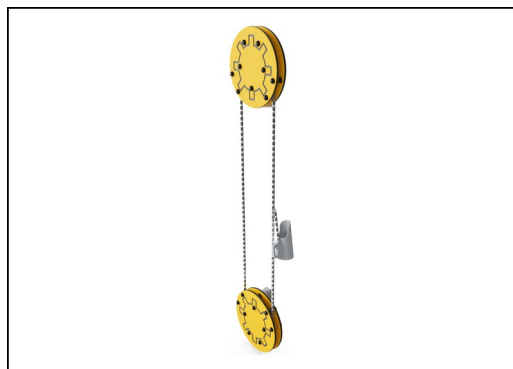
De stalen oppervlakken zijn van binnen en buiten thermisch verzinkt met loodvrij zink. Het verzinken heeft een uitstekende corrosiebestendigheid in de buitenlucht en vereist weinig onderhoud.



De geïntegreerde waterkraan gaat open wanneer hij wordt ingedrukt en stopt bij het loslaten. Het water wordt aangevoerd via een buis die zich binnenin de paal bevindt met een slang of een pijpansluiting aan de onderkant van de paal. De toevoer kan zowel een losse waterslang als een permanente in de grond geïnstalleerde waterleiding zijn.



Robinia producten zijn verkrijgbaar in drie verschillende houtbehandelingsmogelijkheden: onbehandeld Robinia hout of bruin gepigmenteerd met een pigment dat de houtnerf behoudt en een gekleurde versie. Het pigment, dat we voor de verschillende kleuren gebruiken, is op waterbasis en geslaagd voor alle testen door derden (REACH, CPSIA en EN71-3) met betrekking tot ongewenstestoffen.



De zandtakel is ontworpen met bovenste en onderste CircularHDPE geleiders met een grote diameter die altijd zorgen voor een veilige afstand tussen de kettingen, zodat deze niet kunnen worden gekruist en verstrikt raken. De ketting is gemaakt van hoogwaardig roestvaststaal om een lange levensduur van het product te garanderen.

Item nummer NRO574-0601

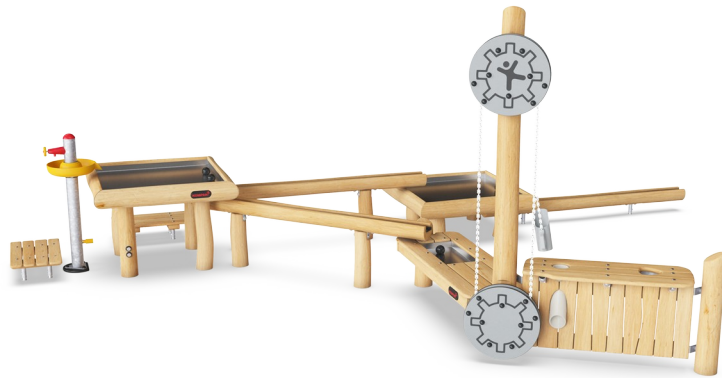
Installatie informatie

Max. valhoogte	18 cm
Veiligheidszone	45,7 m ²
Totale installatietijd	13,4 uren
Graafwerk (vol.)	1,24 m ³
Benodigd beton	0,20 m ³
Verankeringsdiepte	60 cm
Verzendingsgewicht	780 kg
Verankeringsopties	Ingegraven ✓ Oppervlak ✓

Garantie informatie

Robinia hout	15 jaar
Roestvast stalen onderdelen	Levenslang
Gegalvaniseerd staal	Levenslang
CircularHDPE	Levenslang
Gegarandeerde reserveonderdelen	10 jaar

EN
1176
compliant



Independent review certificate

Kompan A/S
C. F. Tietgens Blvd. 32C, 5220 Odense SØ

Bureau Veritas hereby attests that the CO₂e-calculations (covering materials, processing, waste and transport) done by Kompan for "Nature Play", meet the requirements set by the listed standard.

Kompan A/S uses a selection of EPDs and emission factors from the Life Cycle Assessment database Ecoinvent 3.11. These values are reported as kg CO₂e, with all other impact categories excluded in line with the scope of ISO 14067:2018. The emission factors cover, material use, manufacturing processes, transport to Kompan, and electricity used during manufacturing. The presented emissions fall under GHG Protocol scope 3 emissions. Scope 1 and 2 are not presented. Scope 3 emissions include emission sources in the upstream value chain of a company, downstream emissions are excluded in this analysis.

Method: ISO 14067:2018 using GHG protocol guidance documents, reported as kg CO₂e.

Object

The verification has been done on the one pager "NRO40901-0601" version: 27-10-2025. The supporting documentation "KOMPAN data_updated emissions factors_2025_V2" and "Emissions factors, EPD's and ecoinvent 3.11_2025" was also reviewed and approved.

Declaration

The verification has been completed as a critical review with a limited assurance. I hereby confirm that nothing has come to the reviewer's attention which would lead to conclude that the study does not give an accurate depiction or isn't completed following method of the CO₂e calculation, the requirements of ISO 14067:2018, and 14071:2024, in the above referenced documentation.

Note: This verification only covers calculation elements according to method described in ISO 14067:2018 and may not be seen as a Life Cycle Assessment according to ISO 14067:2018.

Ref.: Kompan_Verification report 2025, 28-10-2025

Date of certificate: 29-10-2025

Expire date: 29-10-2027

Verified by: Julie Marie Vejsgaard Larsen, Environmental Auditor

Signature:

Wieg tot poort A1-A3	Totale CO ₂ -uitstoot	CO ₂ e/kg	Gerecycleerde materialen
	kg CO ₂ e	kg CO ₂ e/kg	%
NRO574-0601	734,49	1,20	11,40

Het algemene kader dat voor deze factoren wordt toegepast is de Environmental Product Declaration (EPD), die "milieu-informatie over de levenscyclus van een product kwantificeert en vergelijkingen mogelijk maakt tussen producten die dezelfde functie vervullen" (ISO, 2006). Dit volgt de structuur en past een levenscyclus beoordelingsbenadering toe op de gehele productfase van grondstof tot product (A1-A3).

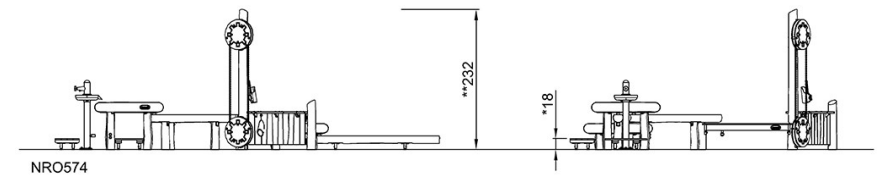
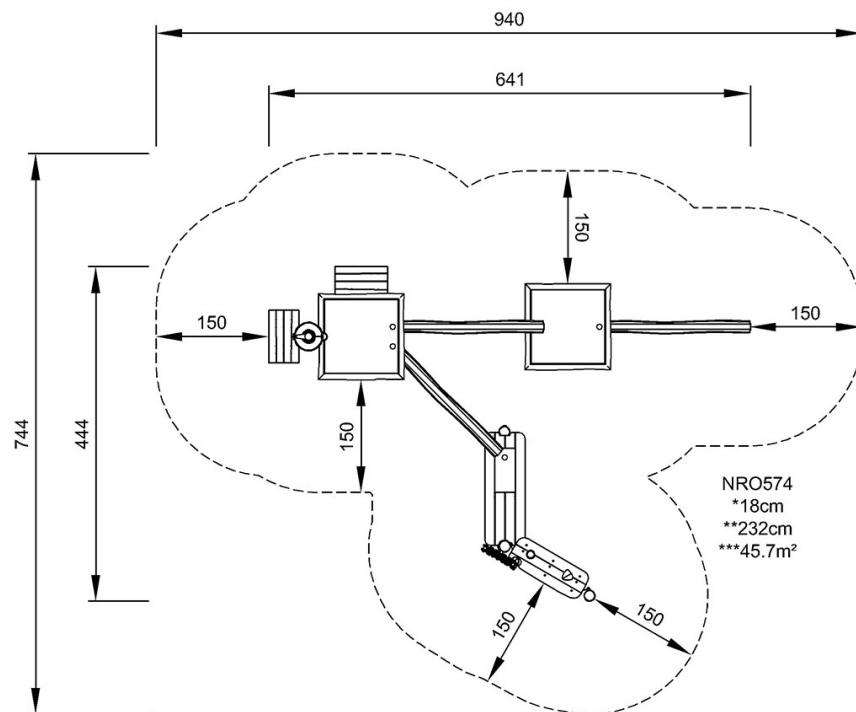
Robinia watergoot met zandlift

NRO574

KOMPAN[®]

Max. valhoogte | Totale Hoogte | Veiligheidszone

Max. valhoogte | Totale Hoogte



[Bekijk BOVENAANZICHT](#)

[Bekijk ZIJAAANZICHT](#)