

# Unicamión




NRO560

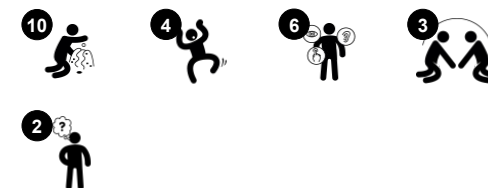
**KOMPAN**  
Let's play



Número de artículo NRO560-1021

## Información general del producto

Dimensiones LxAnch.xAl.	270x163x160 cm
Grupo de edad	2+
Usuarios	7
Opciones de color	  



El camión uni tiene un inmenso atractivo para los niños más pequeños. El tema reconocible estimula el juego dramático tanto de los niños pequeños como de los mayores. El camión uni es de fácil acceso e invita a jugar a ras de suelo a niños de todas las capacidades. La riqueza del juego manipulativo favorece el juego dramático, que a su vez fomenta la comunicación, el lenguaje y las habilidades

sociales. Esto ayuda a los niños a expresarse y a ser comprendidos por su entorno. Los estudios del KOMPAN Play Institute demuestran que los elementos de juego manipulativo aumentan la retención en el juego. El cambio de marchas, el volante y la zona de asientos con bancos en la parte trasera añaden posibilidades de juego en grupo y un lugar para que los cuidadores se

sienten de manera informal. El juego dramático es el tipo de juego favorito de los niños más pequeños. Los temas conocidos están científicamente probados para apoyar el juego de los niños más pequeños y de los niños con diversas discapacidades. El camión uni es totalmente accesible para los niños con dificultades para andar y moverse.



Los datos están sujetos a cambios sin previo aviso.

# Unicamión

NRO560

**KOMPAN**  
Let's play



## Temática

**Cognitivo:** sugiere un tema y apoya el juego dramático, que estimula los idiomas y las habilidades de comunicación.



## Megáfono

**Socio-emocional:** inspira habilidades de comunicación y del respeto por la toma de turnos. **Cognitivo:** la distorsión del sonido evoca curiosidad y estimula la comprensión de la causa y el efecto.



## Prismáticos

**Cognitivo:** los prismáticos establecen una temática y, por lo tanto, estimulan el juego de rol. El juego de rol es un gran entrenador del lenguaje y las habilidades comunicativas. **Creativo:** los prismáticos se pueden girar en todas direcciones. Mirarlos ofrece una nueva perspectiva del mundo.



## Rueda de engranaje

**Socio-emocional:** fomenta las habilidades de cooperación y el respeto y la toma de turnos al girar la rueda dentada. **Cognitivo:** promueve la comprensión de causa y efecto y el pensamiento lógico.



## Interruptor

**Cognitivo:** se desarrolla una comprensión de la causa y el efecto cuando se empuja algo que se mueve. El interruptor de luz fomenta el juego dramático, que se sabe que estimula las habilidades del lenguaje.

# Unicamión

NRO560



Todos los productos Robinia Orgánica de KOMPAN están hechos de madera Robinia de fuentes europeas sostenibles. Bajo pedido se puede suministrar con certificación FSC® Certified (FSC® C004450).



La pintura utilizada para los componentes coloreados es ecológica a base de agua con excelente resistencia a los rayos UV. La pintura cumple con EN 71 Parte 3.



Los productos Robinia están diseñados con un concepto de color KOMPAN con varios colores estándar diferentes. La madera también se puede suministrar sin tratar o pintada de marrón con un pigmento que mantiene el color de la madera.



Existen múltiples opciones de zapatas para todos los productos: anclaje de superficie con zapatas de acero y pernos de expansión. Zapatas enterradas de madera o acero.



Paneles de 19 mm EcoCore™. El EcoCore™ es un material ecológico altamente duradero, que no solo es reciclable después de su uso, sino que también consta de un núcleo producido a partir de material 100% reciclado.



La madera Robinia se puede suministrar como madera en bruto sin tratar, pintada con un pigmento transparente de color marrón que mantiene el color dorado de la madera o en una versión coloreada donde los componentes seleccionados están pintados en diferentes colores.

Número de artículo NRO560-1021	
Información de instalación	
Altura máxima de caída	0 cm
Área de seguridad	24,3 m²
Horas de instalación	16,8
Volumen de excavación	0,83 m³
Volumen de hormigón	0,03 m³
Profundidad de anclaje	100 cm
Peso del envío	535 kg
Opciones de anclaje	Suelo duro ✓ Enterrar ✓
Garantías	
EcoCore HDPE	De por vida
Acero galvanizado	De por vida
Madera de robinia	15 años
Piezas de repuesto garantizadas	10 años
Componentes de acero inoxidable	De por vida



# Sustainability Data

NRO560



Cuna a puerta A1-A3	Emisión total CO <sub>2</sub>	CO <sub>2</sub> e/kg	Materiales Reciclados
	kg de CO <sub>2</sub> e	kg de CO <sub>2</sub> e/kg	%
NRO560-1021	151,54	0,35	11,64

El marco general aplicado para estos factores es la Declaración Ambiental de Producto (EPD), que cuantifica "la información ambiental sobre el ciclo de vida de un producto y permite realizar comparaciones entre productos que cumplen la misma función" (ISO, 2006). Esto sigue la estructura y aplica un enfoque de evaluación del ciclo de vida a toda la etapa del producto, desde la materia prima hasta la fabricación (A1-A3))

Kompan A/S  
C.F. Tietgens Boulevard 32C  
DK-5220 Odense SØ  
Denmark



### Verification of CO<sub>2</sub> calculation of: Nature play



Data version no. 2023-10-05

The CO<sub>2</sub> calculation and data are in compliance with the principles of a carbon footprint impact according to the GHG protocol (Greenhouse Gas Protocol), Scope 3, cradle to gate related to all individual components in the product category: "Nature play" represented by item no.: NRO409-0621.

(Scope 3 emissions include emission sources in the upstream and downstream value chain).

Date: 30. October 2023 | Valid until: 30. October 2025  
Verified by:

Julie Marie Vejsgaard Larsen, LCA & EPD Consultant

Verification based on report: Validation of CO<sub>2</sub> calculation of 9 categories of Kompan product line, version 1.0, prepared by: Bureau Veritas HSE, Denmark: Julie M. V. Larsen.

Publication date: 30. October 2023

By Bureau Veritas HSE  
www.bureauveritas.dk  
+45 7731 1000



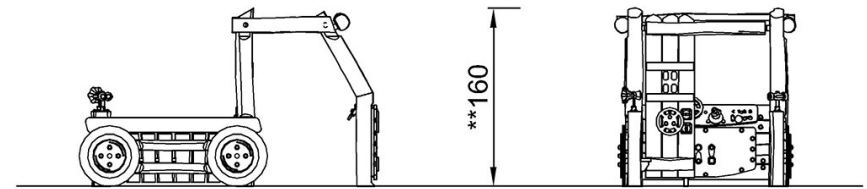
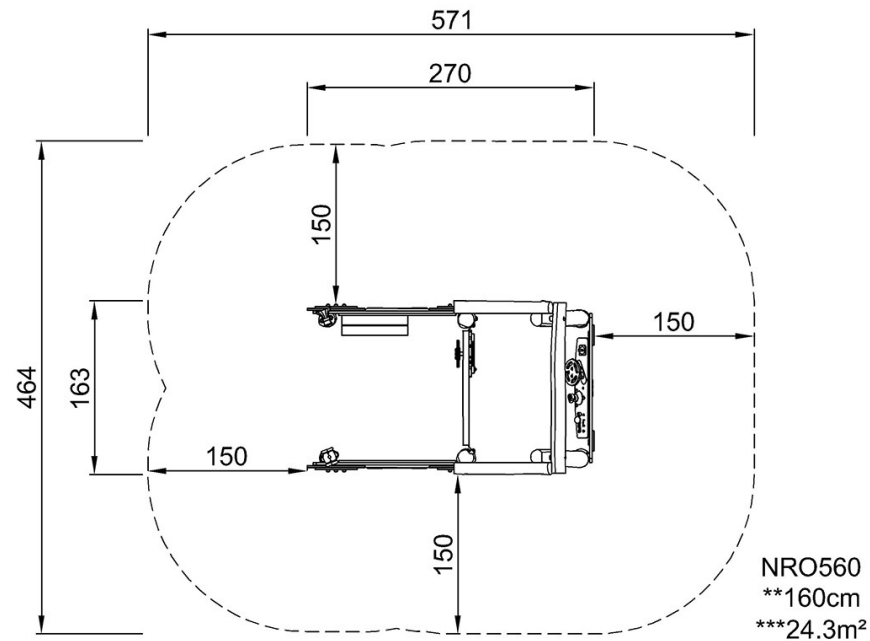


# Unicamión

NRO560

\* Altura Máx. de caída | \*\* Altura total | \*\*\* Área de seguridad

\* Altura Máx. de caída | \*\* Altura total



NRO560

[Haga clic para ver VISTA SUPERIOR](#)

[Haga clic para ver VISTA LATERAL](#)