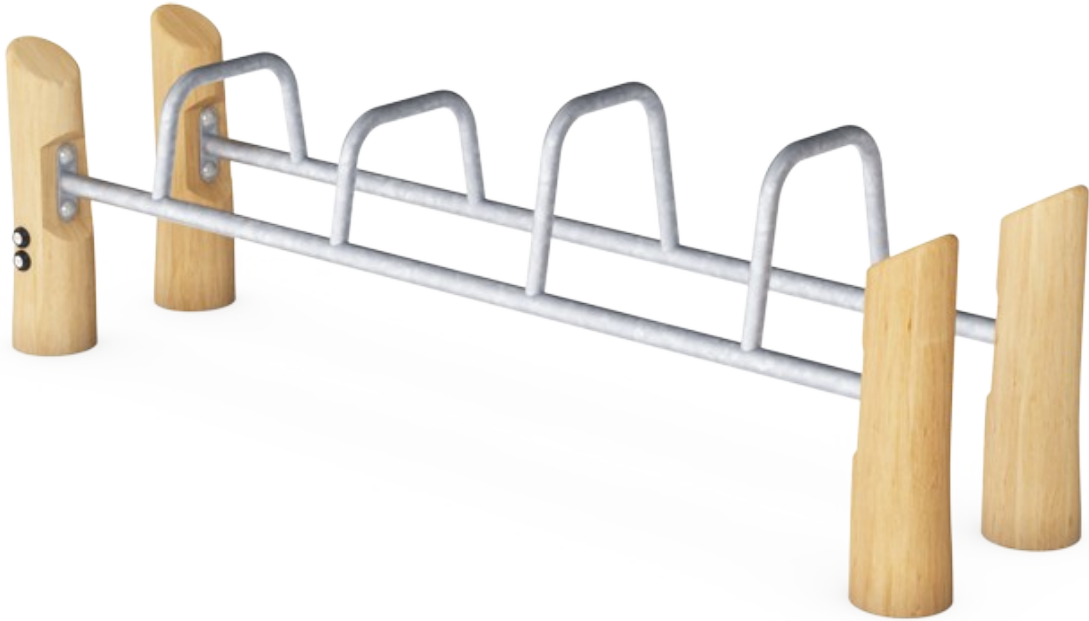


# Dip Bench Robinia

FRO202



产品编号 FRO20200-1001

产品信息概览

长宽高尺寸	234x60x73 cm
适用年龄段	13+
容纳人数	2
颜色选择	



查看 KOMPAN Fit 健身应用程序了解更多信息



Parallel Handle Bars 适合更高难度的手部平衡练习，如手部倒立俯卧撑。此外，它也非常适合做下蹲，这是一项增强胸部、肩部和手臂肌肉的理想运动。圆角设计确保了安全，用户可以轻易地尝试将双腿摆过单杠的练习。Dip Bench 上有一个清晰的指示牌，展示了基本练习方法和一个二维码。扫描二维码，用户可以连接到 KOMPAN 健身应用程序，找到各种级别的多种

练习和锻炼方法。Robinia Bars 由去皮、无树液的刺槐树干制成，尺寸各异。刺槐是欧洲本土木材品种，在各种气候条件下都具有高强度和天然耐久性。KOMPAN 使用的木材均来自经 FSC 认证的木材。

# Dip Bench Robinia

FRO202



KOMPAN 的所有有机刺槐产品均由 刺槐木材制成，来自欧洲的可持续环保木材。可根据要求提供 FSC® Certified (FSC® C004450)

刺槐木可以作为未经处理的原木供应，也可以涂有棕色透明颜料，保持木材的金色木色。

在锻炼时用于手握的金属杆是由 Ø38mm 的热浸镀锌钢材制成。在做向下倾斜和倒立时，这样的尺寸可以用来支撑手腕。

产品编号 FRO20200-1001	
安装信息	
最大跌落高度	73 cm
安全面积	17.3 m²
安装总时长	3.6 小时
开挖量	0.28 m³
混凝土使用量	0.00 m³
标准入地深度	100 cm
运输重量	201 kg
固定选项	入地 ✓ 地表 ✓
质保信息	
镀锌钢结构	终身质保
Robinia 木材	15 年
承保零部件	10 年

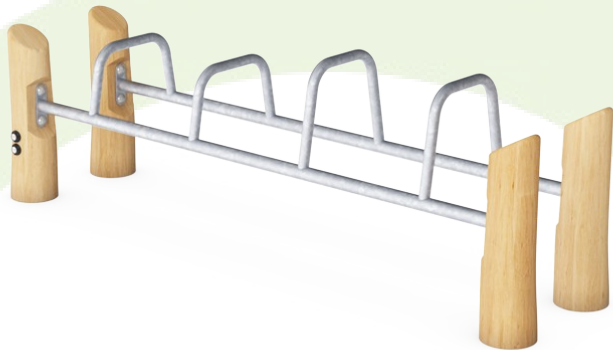


所有的 KOMPAN 健身产品都符合 ASTM F3101 & EN16630 户外健身标准。静态测试通过在 78 公斤的指定负载上增加动态因素和安全因素。设备为单人提供 420 公斤的承载力。



# 可持续性数据

FRO202



从原材料到成品	CO <sub>2</sub> 排放总量	CO <sub>2</sub> 排放量 / 千克	回收的原料
	kg CO <sub>2</sub> e	kg CO <sub>2</sub> e/kg	%
FRO20200-1001	81.07	0.55	8.92

这些因素采用的总体框架为环保产品声明 (EPD)，该声明可量化“产品生命周期的环保信息，并对相同功能的产品进行对比” (ISO, 2006)。在遵循该框架的同时，对从原材料到制造的整个产品阶段 (A1-A3) 应用生命周期评估法。

Kompan A/S  
C.F. Tietgens Boulevard 32C  
DK-5220 Odense SØ  
Denmark



## Verification of CO<sub>2</sub> calculation of: Fitness



Data version no. 2023-10-05

The CO<sub>2</sub> calculation and data are in compliance with the principles of a carbon footprint impact according to the GHG protocol (Greenhouse Gas Protocol), Scope 3, cradle to gate related to all individual components in the product category: "Fitness" represented by item no.: FAZ10100-0900.

(Scope 3 emissions include emission sources in the upstream and downstream value chain).

Date: 30. October 2023 | Valid until: 30. October 2025  
Verified by:

Julie Marie Vejsgaard Larsen, LCA & EPD Consultant

Verification based on report: Validation of CO<sub>2</sub> calculation of 9 categories of Kompan product line, version 1.0, prepared by: Bureau Veritas HSE, Denmark: Julie M. V. Larsen.

Publication date: 30. October 2023

By Bureau Veritas HSE  
www.bureauveritas.dk  
+45 7731 1000

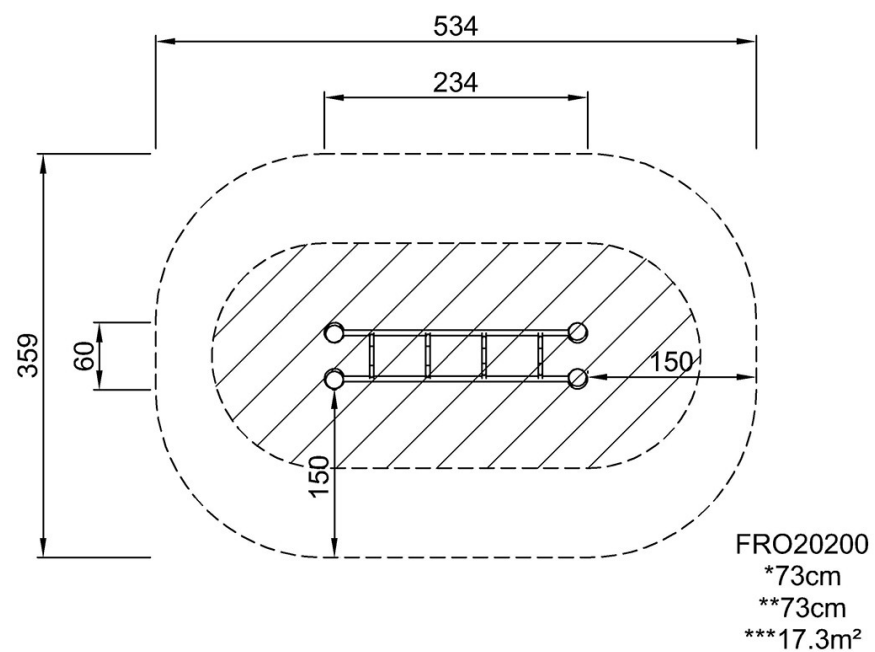


# Dip Bench Robinia

FRO202

最大跌落高度 | 总高度 | 安全区域

最大跌落高度 | 总高度



[点击查看俯视图](#)

[点击查看侧面图](#)