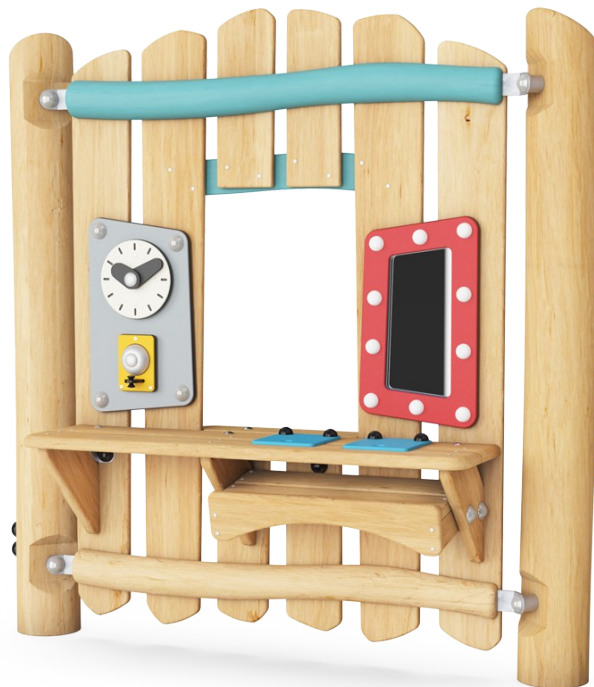


# Stěna se zrcadlem

NRO603


**KOMPANI**  
Let's play

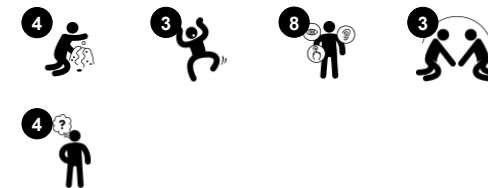


Stěna se zrcadlem řady Robinia je skvělý tvůrce hry, který vybízí k řadě scénářů dramatické hry: obchod, kosmetický salón, kuchyň. Dlouhodobě přitahuje děti do hry, znovu a znovu. Stůl s klapkami pro zakrytí otvorů a polička pod stolem slouží pro nekonečné hraní a experimentování, a přesouvání materiálů skrz otvory. To stimuluje

dětské pochopení stálosti objektu: že věci mohou zmizet z dohledu, ale stále existují. To je zásadní pro pochopení, že lidé existují, i když je nevidíte, a proto je to důležitá kognitivní dovednost. Okno, hodiny a zvon vybízí k hodinám dramatické hry, která stimuluje rozvoj jazyka. Zrcadlo buduje pochopení individuality dítěte a vytváří hodiny zábavy. Panel jako

takový podporuje sociální interakci a spolupráci v dramatické a explorativní hře.

Položka č. NRO603-1021	
<b>Obecné informace o produktu</b>	
Rozměry DxŠxV	150x17x151 cm
Věková skupina	1+
Kapacita (uživatelé)	6
Možnosti barev	



Údaje se mohou změnit bez předchozího upozornění.

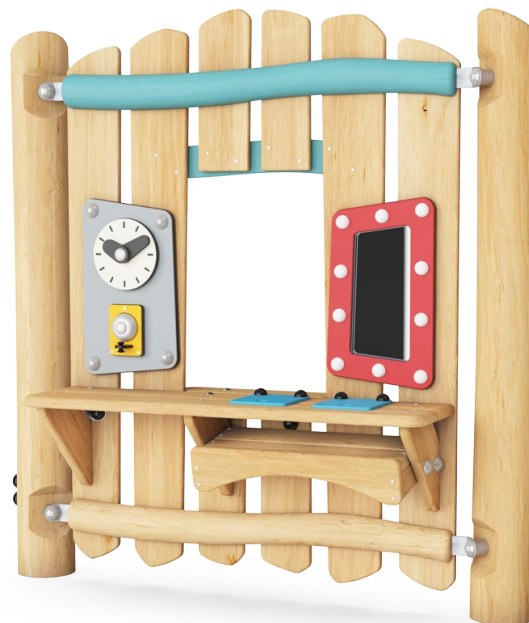
# Stěna se zrcadlem

NRO603



## Zrcadlo

**Kognitivní:** understanding of individuality and self expression. Stimulates dramatic play and thus language and communication development.



## Polička

**Kognitivní:** suggests a theme and supports dramatic play, which stimulates languages and communication skills. Gives the option of hiding or storing items as part of dramatic play or explorative play.



## Stolní klapky s otvory

**Sociálně-emocionální:** cooperation, turn-taking and parallel play inspired by the two flaps. **Kognitivní:** shifting things through holes to shelf supports logical thinking and the understanding of object permanence.



## Okno

**Sociálně-emocionální:** invites interaction between sides and cooperative play.



## Panel s hodinami a zvonkem

**Kognitivní:** understanding cause and effect when ringing bell, learning about numeracy and time in a tangible way. **Kreativní:** leaving a mark in creating new positions on clock or with sound creating a rhythm when ringing or knocking the bell.

# Stěna se zrcadlem

NRO603



Všechny produkty Přírodní Robinia od společnosti KOMPAN jsou vyrobeny akatového dřeva z udržitelných evropských zdrojů. Na přání může být dodáno se FSC® Certified (FSC® C004450).



Barva použitá pro barevné komponenty je šetrná k životnímu prostředí s vynikající odolností vůči UV záření. Barva je v souladu s EN 71 část 3.



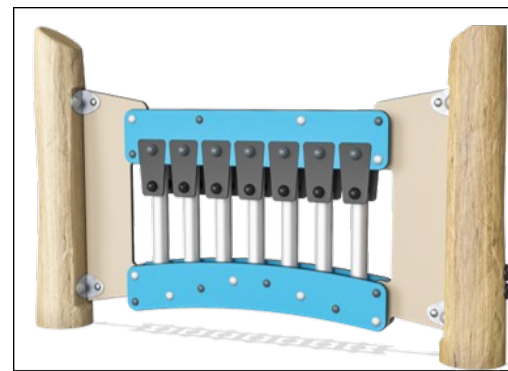
Herní aktivity ve velmi odolných materiálech: HDPE-deska s HDPE-hodinami a ručičkami z gumy dopravního pásu, zvonek z lisovaného hliníku. Zrcadlo z plexiskla s vysokou odolností proti nárazu.



Všechny gumové aktivity/komponenty jsou vyrobeny z pryže dopravního pásu, která je extrémně odolná vůči povětrnostním vlivům a poskytuje dlouhou životnost.



Bicí panel se skládá ze 2 perkusi Conga s PP trubicemi a vrchní části z barevného ABS. Buben Babel z nerezové oceli 316L.



Hudební panel se xylofony se skládá z materiálu HDPE v 19mm EcoCore™. EcoCore™ je vysoce odolný, ekologický materiál. Trubky jsou vyrobeny z tlakově litého hliníku speciálně legovaného pro venkovní prostředí.

Položka č. NRO603-1021

## Informace o instalaci

Maximální výška pádu	0 cm
Bezpečnostní povrchová plocha	12,7 m <sup>2</sup>
Celková doba instalace	5,5
Objem výkopu	0,25 m <sup>3</sup>
Objem betonu	0,00 m <sup>3</sup>
Hloubka základu (standard)	100 cm
Hmotnost dodávky	153 kg
Možnosti ukotvení	V zemi ✓

## Informace o záruce

Dřevo Robinia	15 let
Zaručené náhradní díly	10 let
Komponenty z nerezové oceli	Celoživotní
Komponenty z nerezové oceli	Celoživotní



# Data o Udržitelnosti

NRO603



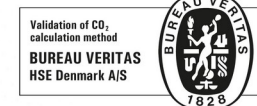
Výrobní cyklus A1-A3	Celkové emise CO <sub>2</sub>	CO <sub>2</sub> e na kg	Recyklované materiály
	kg CO <sub>2</sub> e	kg CO <sub>2</sub> e/kg	%
NRO603-1021	36,50	0,30	5,21

Celkovým rámcem uplatňovaným pro tyto faktory je Environmentální prohlášení o produktu (EPD), které kvantifikuje „environmentální informace o životním cyklu produktu a umožňuje srovnání mezi produkty, které plní stejnou funkci“ (ISO, 2006). Řídí se vnitřním uspořádáním a uplatňuje přístup k posuzování životního cyklu po celou fázi produktu od suroviny až po dokončení výroby (A1-A3).

**KOMPAN**  
Let's play

## Kompan A/S

C.F. Tietgens Boulevard 32C  
DK-5220 Odense SØ  
Denmark



## Verification of CO<sub>2</sub> calculation of: Nature play



Data version no. 2023-10-05

The CO<sub>2</sub> calculation and data are in compliance with the principles of a carbon footprint impact according to the GHG protocol (Greenhouse Gas Protocol), Scope 3, cradle to gate related to all individual components in the product category: "Nature play" represented by item no.: NRO409-0621.

(Scope 3 emissions include emission sources in the upstream and downstream value chain).

**Date: 30. October 2023 | Valid until: 30. October 2025**

Verified by:

Julie Marie Vejsgaard Larsen, LCA & EPD Consultant

Verification based on report: Validation of CO<sub>2</sub> calculation of 9 categories of Kompan product line, version 1.0, prepared by: Bureau Veritas HSE, Denmark: Julie M. V. Larsen.

**Publication date: 30. October 2023**

By Bureau Veritas HSE  
www.bureauveritas.dk  
+45 7731 1000

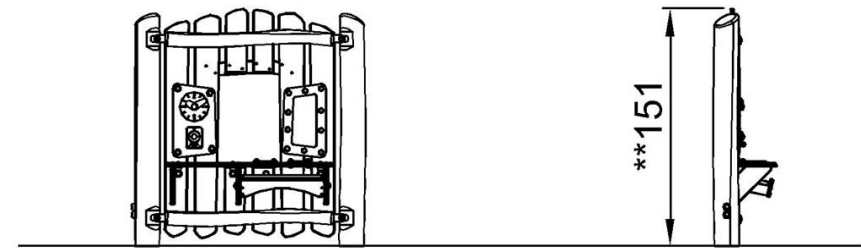
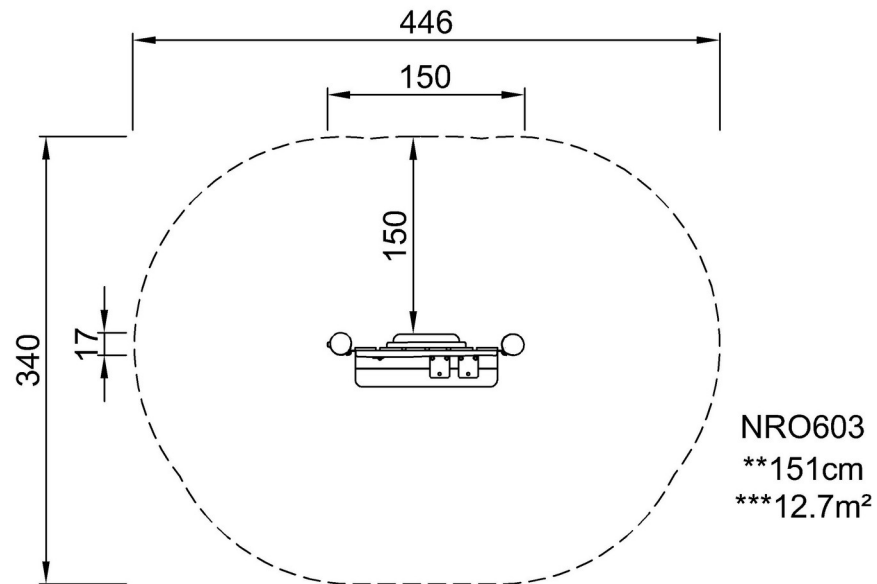


# Stěna se zrcadlem

NRO603

\* Maximální výška pádu | \*\* Celková výška | \*\*\* Bezpečnostní povrchová plocha

\* Maximální výška pádu | \*\* Celková výška



NRO603

[Kliknutím zobrazíte poměr zobrazení POHLED SHORA](#)

[Kliknutím zobrazíte poměr stran BOČNÍ POHLED](#)