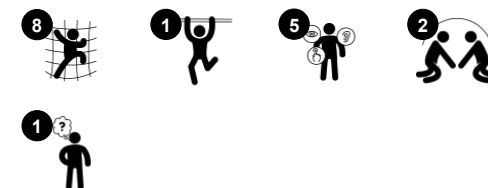


Nr produktu NAT528-0912	
Ogólne Informacje o Produkcie	
Wymiary DxSzxW	346x275x242 cm
Grupa wiekowa	4+
Max. Ilość Osób	8
Dostępne kolory	●



Dzięki cudownym, ekscytującym wspinaczkom Góral przyciąga odkrywców świata wśród dzieci w wieku szkolnym. Różnorodność trudnych wspinaczek i pełzania przez sieci, rurki i drabinę Jakuba sprawi, że dzieci będą wracać po więcej zabaw. Drabina Jakuba ma specjalną cechę w skrócie trzeciego stopnia: to sprawia, że zmiana pozycji stopy jest

konieczna, aby przejść dalej. Opanowanie tego proprioceptywnego działania jest możliwe tylko dla dzieci w określonym wieku. Istnieją także inne sposoby wspinania się, a zmienność stymuluje równowagę i koordynację krzyżową dzieci. Te zdolności motoryczne są ważne dla fizycznej pewności dziecka i jego bezpieczeństwa podczas poruszania się, na

przykład w ruchu ulicznym. Góral to wymagające, pełne zabawy miejsce dla aktywnych spotkań towarzyskich z przyjaciółmi.





## Drabina Jakuba

**Fizyczne:** koordynacja krzyżowa i świadomość przestrzenna, a także praca mięśni górnej części ciała podczas zwisu na rękach. Jest to szczególnie ważne ze względu na siedzący tryb życia dzisiejszych dzieci.  
**Spoleczno-Emocjonalne:** wykonywanie zwrotów i współpraca. **Poznawcze:** myślenie logiczne w momencie przechodzenia z drugiego na trzeci schodek, zmieniając nogę.



## Drażek do wspinania

**Fizyczne:** rozwija u dzieci koordynację krzyżową, koordynację oko-ręka i siłę mięśni podczas wspinania się i schodzenia.  
**Spoleczno-Emocjonalne:** trenowane są umiejętności przyjmowania kolejności i samoregulacji, które są ważnymi umiejętnościami życiowymi.



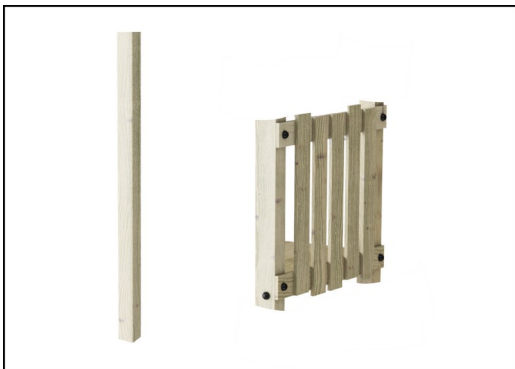
## Siatka do wspinaczki

**Fizyczne:** dzieci rozwijają koordynację ruchową i siłę mięśni. Asymetria siatki stanowi wyzwanie dla dzieci podczas wspinania się i czołgania. **Spoleczno-Emocjonalne:** duże siatki pozwalają większej liczbie dzieci siedzieć razem, dzieląc się.

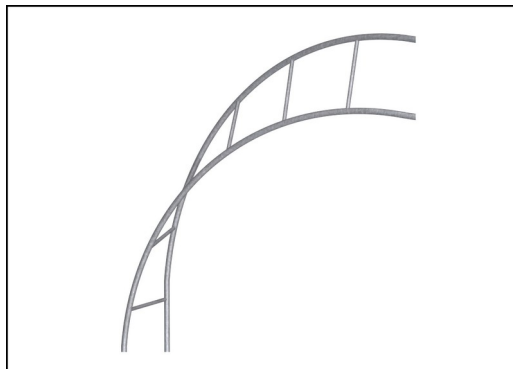


## Półokrąg do wspinania

**Fizyczne:** rozwija u dzieci koordynację krzyżową, koordynację oko-ręka i siłę mięśni podczas wspinania się i schodzenia.



Słupki i deski są wykonane z drewna sosnowego pochodzącego ze zrównoważonych źródeł europejskich. Drewno jest impregnowane ciśnieniowo w klasie 3 środkiem Tanalith E3475 zgodnie z normą EN335 (odpowiednik NTR klasy AB). Na życzenie klienta może być dostarczone z certyfikatem FSC® (FSC® C004450).



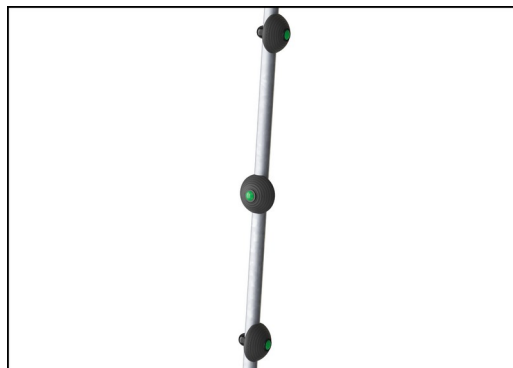
Stalowe elementy wykonane są ze stali galwanizowanej ogniowo przy użyciu cynku bezołowiowego od wewnątrz i zewnątrz. Galwanizacja posiada idealną odporność na korozję i wymaga minimalnych nakładów na konserwację.



Siatki wykonane są z pojedynczo plecionych lin PES (poliester), stabilizowanych UV, z wewnętrznym wzmocnieniem z liny stalowej. Przędza poliestrowa wykonana jest w 95% z materiałów pokonsumenckich i jest wtapiana indukcyjnie w każdą linkę stalową. PES charakteryzuje się wysoką wytrzymałością oraz doskonałą odpornością na ścieranie i promieniowanie UV. Pętle linowe są łączone za pomocą aluminiowych łączników.



Zaślepki do słupków są wykonane z formowanego wtryskowo, wysokiej jakości nylonu (PA6). PA6 jest odporny na ścieranie i uderzenia oraz jest stabilizowany UV. Zaślepki chronią słupki ustawione pionowo, zapewniając długą żywotność.



Okrągłe stopnie do wspinania wykonane są z miękkiego i wytrzymałego materiału PUR.

Nr produktu NAT528-0912

### Informacje Dotyczące Instalacji

Max. wysokość upadku	223 cm
Strefa bezpieczeństwa	27,6 m <sup>2</sup>
Czas instalacji	5,1
Objętość wykopu	1,42 m <sup>3</sup>
Objętość betonu	0,31 m <sup>3</sup>
Głębokość podstawy (standardowa)	90 cm
Waga przesyłki	148 kg
Opcje kotwiczenia	W ziemi <input checked="" type="checkbox"/> Powierzchnia <input checked="" type="checkbox"/>

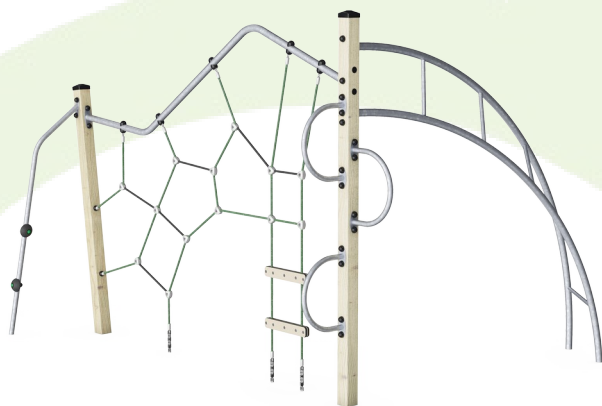
### Informacje o Gwarancji

Galw. Stal	Dożywotnia
Drewno Sosnowe	10 lat
Komponenty z PUR	10 lat
Liny & Sieci	10 lat
Części Zapasowe	10 lat



# Dane Dotyczące Zrównoważonego Rozwoju

NAT528



**Od wydobycia surowców do opuszczenia wytwórni A1–A3**

**Całkowita emisja CO<sub>2</sub>**

**CO<sub>2</sub>e na kg produktu**

**Materiały pochodzące z recyklingu**

kg CO<sub>2</sub>e

kg CO<sub>2</sub>e/kg

%

**NAT528-0912**

309,45

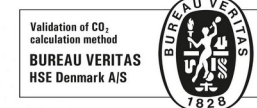
2,34

38,40

Ogólne ramy stosowane dla tych czynników to Środowiskowa Deklaracja Produktu (EPD), która określa ilościowo "informacje środowiskowe dotyczące cyklu życia produktu i umożliwia porównywanie produktów spełniających tę samą funkcję" (ISO, 2006). W niniejszym dokumencie przyjęto strukturę i zastosowano podejście oceny cyklu życia w odniesieniu do całego etapu produktu, od surowców po produkcję (A1-A3).

## Kompan A/S

C.F. Tietgens Boulevard 32C  
DK-5220 Odense SØ  
Denmark



## Verification of CO<sub>2</sub> calculation of: Nature play



Data version no. 2023-10-05

The CO<sub>2</sub> calculation and data are in compliance with the principles of a carbon footprint impact according to the GHG protocol (Greenhouse Gas Protocol), Scope 3, cradle to gate related to all individual components in the product category: "Nature play" represented by item no.: NRO409-0621.

(Scope 3 emissions include emission sources in the upstream and downstream value chain).

**Date: 30. October 2023 | Valid until: 30. October 2025**

**Verified by:**

Julie Marie Vejsgaard Larsen, LCA & EPD Consultant

Verification based on report: Validation of CO<sub>2</sub> calculation of 9 categories of Kompan product line, version 1.0, prepared by: Bureau Veritas HSE, Denmark: Julie M. V. Larsen.

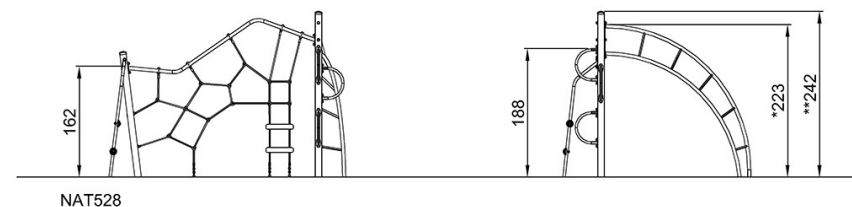
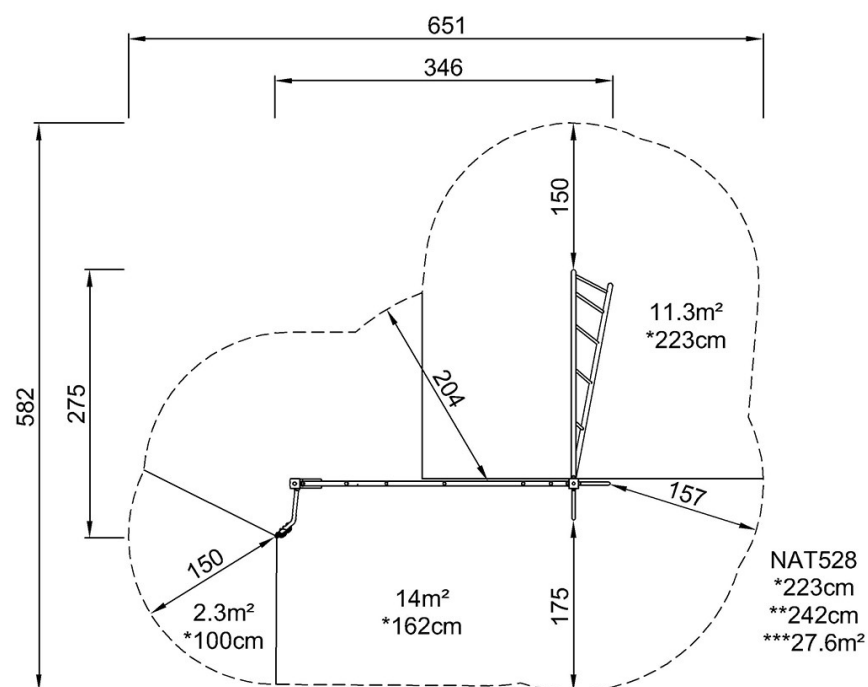
**Publication date: 30. October 2023**

By Bureau Veritas HSE  
www.bureauveritas.dk  
+45 7731 1000



\* Max Wys. Upadku | \*\* Wysokość | \*\*\* Strefa Bezpieczeństwa

\* Max Wys. Upadku | \*\* Max Wysokość



[Kliknij, aby zobaczyć RZUT Z GÓRY](#)

[Kliknij, aby zobaczyć RZUT BOCZNY](#)