

# To tårne med klatrenet

PCM201221

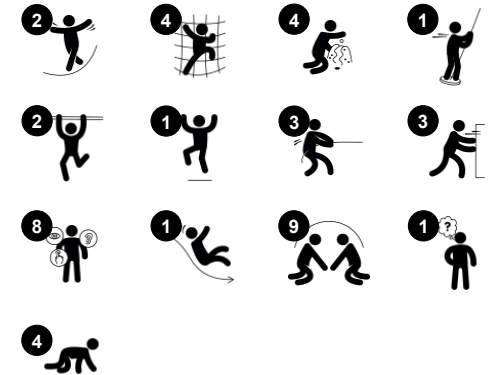
**KOMPAN**  
Let's play



Varenr. PCM201221-0602

## Generel produktinformation

Dimensioner LxBxH	380x446x306 cm
Alder	2+
Antal brugere	24
Farvemuligheder	



Disse to fantastiske legetårne vil tiltrække masser af børn til fysisk og udfordrende leg. Netbroen og klatrenettet er en fantastisk udfordring for børnene der prøver at komme op i tårnene, som træner deres muskler og krydskoordinering. Disse færdigheder er vigtige for sundhed og velvære såvel som for deres tænkning og læring. For eksempel ved at hele

kroppen til at klatre stimuleres begge hjernehalvdele, som er vigtigt for deres læring, specielt for deres evne til at læse. Netbroen er spændende og udfordrende, der tilskynder børn til leg. En tur ned af rutsjebanen eller brandmandsstangen er ikke kun sjovt, det understøtter også børns kropsholdning og balance, som er vigtige færdigheder for børn!

Legepanelerne under strukturen tilføjer to ekstra legeområder, der gør det muligt for at børn kan tilføje kognitive og sociale elementer til deres leg. Skrivebordet kan bruges som et mødested, hvor børn socialiserer sig i deres kreative leg.

# To tårne med klatrenet

PCM201221



## Netbro

**Fysiske evner:** når man går op eller ned udvikles balance, rumlig bevidsthed og krydskoordinering. **Social-emotionelle evner:** børn interagerer med hinanden og lærer at samarbejde når de f.eks. skal passere hinanden.



## Panel med sandskovle

**Fysiske evner:** øje-hånd koordinering og push-pull bevægelser. **Social-emotionelle evner:** her tilskyndes børn til samarbejde og giver mulighed for parallel leg. **Kognitive evner:** her understøttes logisk tænkning: forståelsen af årsag og virkning, som børn skifter materialer fra skovl til skovl. **Kreative evner:** bytte rundt på skovle og ændre deres position.



## Rutsjebane

**Fysiske evner:** her udvikles balance og rumlig bevidsthed, som børn rutsjer. Desuden styrkes muskler, når børn sidder op og rutsjer. **Social-emotionelle evner:** stimulerer empati ved skiftevis turtagning. **Kognitive evner:** her stimuleres forståelsen af rum, hastighed og afstand, som børn rutsjer ned.



## Klatrevæg

**Fysiske evner:** her trænes krydskoordinering samt ben-, arm- og håndmuskulatur. **Social-emotionelle evner:** nettets hældning støtter børn imens de klatrer, specielt yngre børn.



## Balkon

**Social-emotionelle evner:** balkonen understøtter interaktion og kommunikation mellem børn og voksne. **Kognitive evner:** understøtter dramatisk leg som stimulerer børnenes sprogudvikling.



## Klatrenet

**Fysiske evner:** her udvikles krydskoordinering og muskelstyrke, som børn klatrer. De store masker giver mulighed for at klatre og kravle igennem, der understøtter rumlig bevidsthed og proprioception. **Social-emotionelle evner:** de store masker tillader børn at sidde sammen og snakke.



## Brandmandsstangen

**Fysiske evner:** her understøttes koordinering og muskelopbygning, som børn glider ned. Når børn lander styrker det deres knogletæthed. **Social-emotionelle evner:** børnene lærer at skiftes og tage risici. **Kognitive evner:** små børn udvikler deres forståelse af rum, hastighed og afstand, som de glider ned.

# To tårne med klatrenet

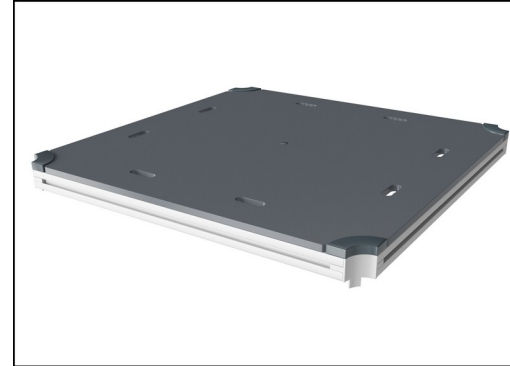
PCM201221



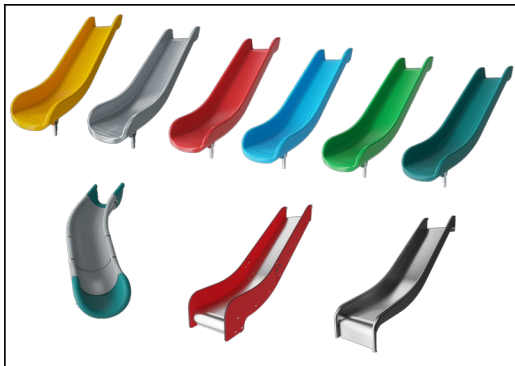
Paneler af 19 mm EcoCore™. EcoCore™ er et meget holdbart materiale, som ikke kun kan genbruges efter brug, men som også er fremstillet af +95 % genbrugsmateriale fra fødevareemballageaffald. Træpaneler af imprægneret og brunmalet fyrretræ med lodrette stålprofiler.



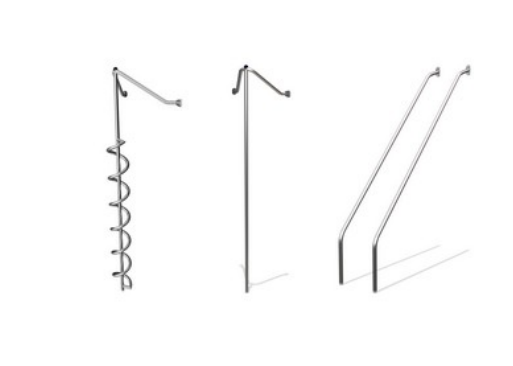
Stolper med varmgalvaniseret stålfod fås i forskellige materialer: 1) Trykimprægnerede fyrretræsstolper, 2) Forgalvaniseret stålstolper indvendig og udvendig med pulverlakeret topfinish, 3) Blyfri aluminium med farveanodiseret topfinish og 4) Greenline TexMade-stolper af 95 % genanvendt PE- og tekstilaffald.



Alle platforme er understøttet af unikt designede aluminiumsprofiler med lavt kulstofindhold og flere fastgørelsesmuligheder. De grå støbte platforme er lavet af 75 % PP-materiale, af genbrugsmaterialer, med et skridsikkert mønster og en struktureret overflade.



Rutsjebanerne kan vælges i seks forskellige farver og materialer. Lige eller buede PE-rutsjebaner, støbt i ét stykke, er fremstillet af 33 % genanvendt forbrugeraffald, som fødevareemballage, i forskellige farver. Kombinerede EcoCore™-sider og rustfrit stål. Rustfrit stål designet i ét stykke for mere hærværkssikret løsninger.



Aktiviteterne er fremstillet i rustfrit stål af høj kvalitet. Stålet rengøres ved en bejdsningsproces efter fremstillingen for at sikre en glat og ren overflade.



KOMPAN GreenLine-versioner er designet med ultimative holdbare materialer med den lavest mulige CO2e-udledningsfaktor. TexMade-stolpe, EcoCore™-paneler af 95 % genanvendt forbrugsaffald og støbte PP-platforme.

Varenr. PCM201221-0602

## Installationsinformation

Maks. faldhøjde	118 cm
Faldområde	37,2 m <sup>2</sup>
Installationstid (timer)	21,6
Udgravningsmængde	0,59 m <sup>3</sup>
Betonmængde	0,00 m <sup>3</sup>
Forankringsdybde	60 cm
Fragtvægt	619 kg
Forankringsmuligheder	I jorden ✓ Overflade ✓

## Garanti

EcoCore HDPE	Livstid
Stolpe	10 år
PP-dæk	10 år
Reb & net	10 år
Garanterede reservedele	10 år



# Bæredygtighedsdata

PCM201221



Vugge-til-port A1-A3	Total CO <sub>2</sub> udledning	CO <sub>2</sub> e/kg	Genanvendte materialer
	kg CO <sub>2</sub> e	kg CO <sub>2</sub> e/kg	%
PCM201221-0651	1.023,53	2,00	66,37
PCM201221-0602	1.266,92	2,89	50,72

Den overordnede ramme for disse faktorer er Environmental Product Declaration (EPD), som kvantificerer "miljøoplysninger om et produkts livscyklus og muliggør sammenligninger mellem produkter, der opfylder samme funktion" (ISO, 2006). Dette følger strukturen og anvender en livscyklusvurderingstilgang til hele produktfasen fra råvarer til fremstilling (A1-A3))

**Kompan A/S**  
C.F. Tietgens Boulevard 32C  
DK-5220 Odense SØ  
Denmark



## Verification of CO<sub>2</sub> calculation of: Play systems



Data version no. 2023-10-05

The CO<sub>2</sub> calculation and data are in compliance with the principles of a carbon footprint impact according to the GHG protocol (Greenhouse Gas Protocol), Scope 3, cradle to gate related to all individual components in the product category: "Play systems" represented by item no.: PCM200321-0950.

(Scope 3 emissions include emission sources in the upstream and downstream value chain).

**Date: 30. October 2023 | Valid until: 30. October 2025**

Verified by:

Julie Marie Vejsgaard Larsen, LCA & EPD Consultant

Verification based on report: Validation of CO<sub>2</sub> calculation of 9 categories of Kompan product line, version 1.0, prepared by: Bureau Veritas HSE, Denmark: Julie M. V. Larsen.

**Publication date: 30. October 2023**

By Bureau Veritas HSE  
www.bureauveritas.dk  
+45 7731 1000

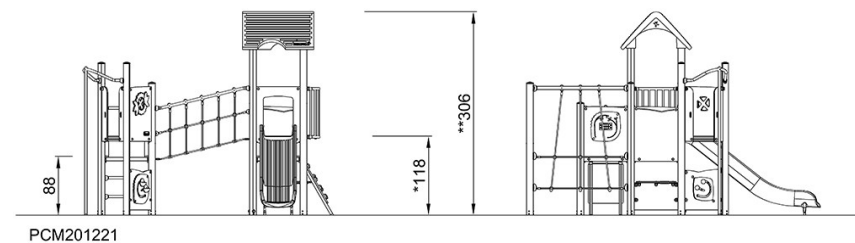
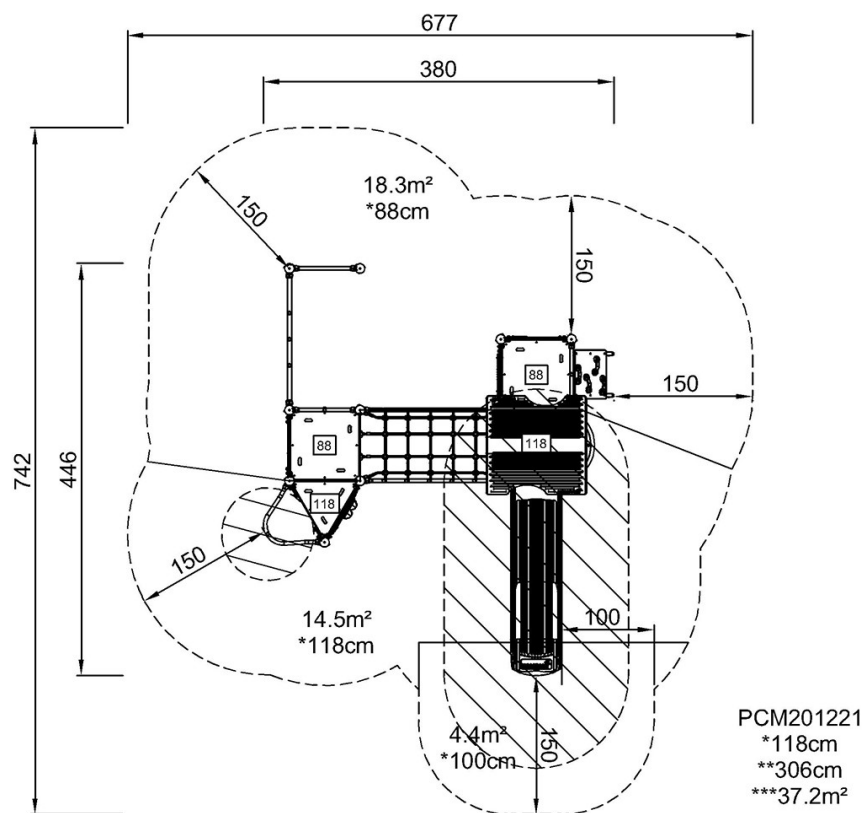


# To tårne med klatrenet

PCM201221

\* Maks. faldhøjde | \*\* Samlet højde | \*\*\* Faldområde

\* Maks. faldhøjde | \*\* Samlet højde



[Klik for at se FRA OVEN](#)

[Klik for at se FRA SIDEN](#)