

# Scala ad arco (H:2.0m)


COR20210

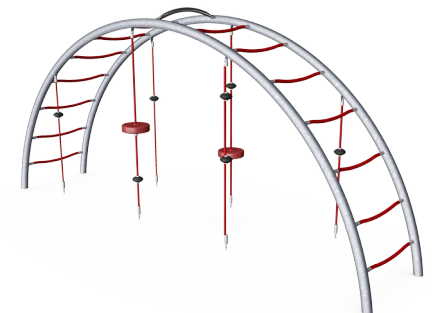
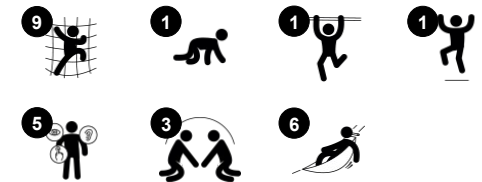
**KOMPAN**  
Let's play



Codice articolo COR202101-0301

## Informazioni generali prodotto

Dimensioni (LxLxA)	439x105x200 cm
Età d'uso	5+
Capacità di gioco	20
Opzioni colori	 



La Scala ad Arco Grande è un'interessante struttura di arrampicata e di incontro per i più piccoli. Le versatili opportunità di arrampicata: su, giù, attraverso e da una parte all'altra, attireranno i bambini a tornare a giocare, ancora e ancora. Le corde ondegianti con i sedili e gli UFO invitano a un'arrampicata verticale e a un riposo ondeggiante con gli

amici, seduti o in piedi, che stimola l'interazione sociale. La Scala ad Arco permette di salire in cima, dove i bambini possono godere di una splendida vista dall'alto. Oltre a divertirsi molto esplorando le possibilità di giocare, i bambini sviluppano la cross-coordinazione e la forza muscolare quando si arrampicano e quando superano gli altri grazie a capacità di rispettare

i turni e alla considerazione per gli altri. Queste svariate possibilità di arrampicata permettono ai bambini sia timidi che coraggiosi di sperimentare un gioco di successo e di partecipare, il che è importante per una percezione positiva di sé.

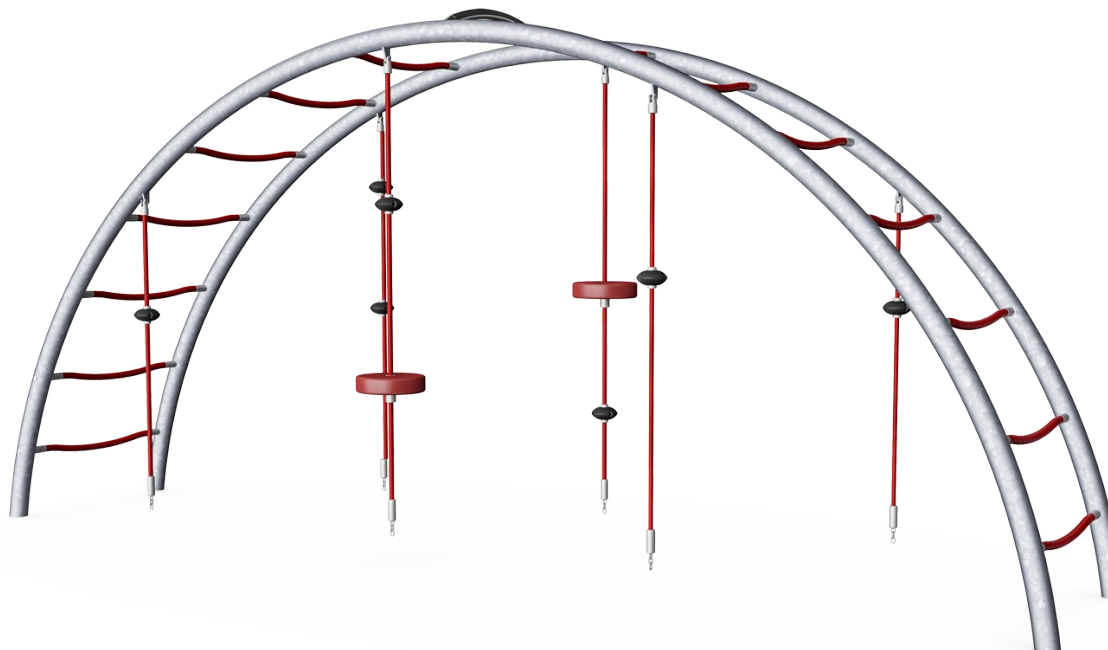
# Scala ad arco (H:2.0m)

COR20210



## Scala a corda

**Fisico:** i grandi gradini permettono di arrampicarsi e strisciare, favorendo la propriocezione e la consapevolezza spaziale. L'arrampicata qui avviene a grandi passi, sviluppando la coordinazione trasversale e la forza muscolare, con le braccia che tirano per salire verso l'alto. **Socio-emotivo:** le maglie grandi permettono a più bambini di stare seduti insieme e di condividere.



## Corda con disco in gomma

**Fisico:** i bambini sviluppano la coordinazione trasversale del corpo e la forza muscolare quando salgono sul disco e si arrampicano sulla corda. Il senso dell'equilibrio viene allenato quando si ondeggia dolcemente. Il senso dell'equilibrio è importante, ad esempio, per riuscire a stare seduti. **Socio-emotivo:** socializzazione e di fare a turno quando si decide chi deve sedersi qui.



## Telaio

**Fisico:** sviluppare la muscolatura della parte superiore del corpo e la forza delle braccia dei bambini quando sono appesi alle braccia. Questo è particolarmente importante a causa dello stile di vita sedentario e dei dolori alla schiena nei bambini. **Socio-emotivo:** sviluppare la capacità di rispettare i turni e l'empatia dei bambini quando superano gli altri sul telaio superiore.

# Scala ad arco (H:2.0m)

COR20210



Le corde Corocord da 16 mm sono di tipo "Hercules" con fili di acciaio a quattro fili zincati e un nucleo di filo di acciaio. Ogni filo è strettamente avvolto con filo PES, che viene fuso su ogni singolo filo. Le corde sono altamente resistenti all'usura e agli atti vandalici e possono essere sostituite sul posto, se necessario.



La struttura in acciaio è zincata a caldo all'interno e all'esterno con zinco senza piombo. La zincatura ha un'eccellente resistenza alla corrosione in ambienti esterni e richiede una bassa manutenzione.



Dischi in gomma EPDM completamente colorati con superficie liscia. L'EPDM modellato circonda un'anima in acciaio zincato a caldo che garantisce sia la stabilità dei dischi sia un fissaggio durevole alla fune.

Codice articolo COR202101-0301

## Informazione installazione

Max. altezza di caduta	200 cm
Superficie di sicurezza	28,0 m <sup>2</sup>
Tempo d'installazione totale	5,9
Volume di scavo	4,03 m <sup>3</sup>
Volume di calcestruzzo	1,30 m <sup>3</sup>
Profondità di base (standard)	80 cm
Peso della spedizione	200 kg
Opzioni ancoraggio	Interrato ✓ Superficie ✓

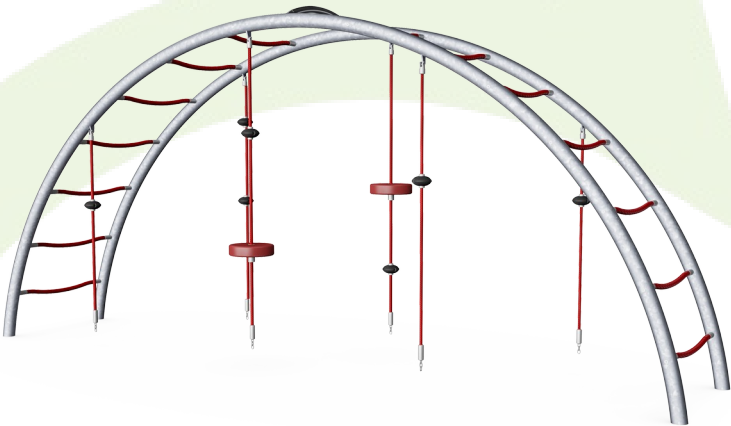
## Garanzie

Corda Corocord	10 anni
Componenti in EPDM	2 anni
Acciaio zincato	Garanzia a vita
Morsetti ad S	10 anni
Garanzia pezzi di ricambio	10 anni



# Sustainability Data

COR20210



Cradle to Gate A1-A3	Emissioni totali di CO <sub>2</sub>	CO <sub>2</sub> e/kg	Materiali riciclati
	kg CO <sub>2</sub> e	kg CO <sub>2</sub> e/kg	%
COR202101-0301	517,88	3,09	45,56

Il quadro complessivo applicato a questi fattori è la Dichiarazione Ambientale di Prodotto (EPD), che quantifica "le informazioni ambientali sul ciclo di vita di un prodotto e consente confronti tra prodotti che svolgono la stessa funzione" (ISO, 2006). Questo segue la struttura e applica un approccio di Valutazione del Ciclo di Vita (LCA) all'intero stadio del prodotto, dalla materia prima fino alla produzione (A1-A3).

Kompan A/S  
C.F. Tietgens Boulevard 32C  
DK-5220 Odense SØ  
Denmark



## Verification of CO<sub>2</sub> calculation of: Corocord



Data version no. 2023-10-05

The CO<sub>2</sub> calculation and data are in compliance with the principles of a carbon footprint impact according to the GHG protocol (Greenhouse Gas Protocol), Scope 3, cradle to gate related to all individual components in the product category: "Corocord" represented by item no.: COR314011-1101.

(Scope 3 emissions include emission sources in the upstream and downstream value chain).

Date: 30. October 2023 | Valid until: 30. October 2025  
Verified by:

Julie Marie Vejsgaard Larsen, LCA & EPD Consultant

Verification based on report: Validation of CO<sub>2</sub> calculation of 9 categories of Kompan product line, version 1.0, prepared by: Bureau Veritas HSE, Denmark: Julie M. V. Larsen.

Publication date: 30. October 2023

By Bureau Veritas HSE  
www.bureauveritas.dk  
+45 7731 1000

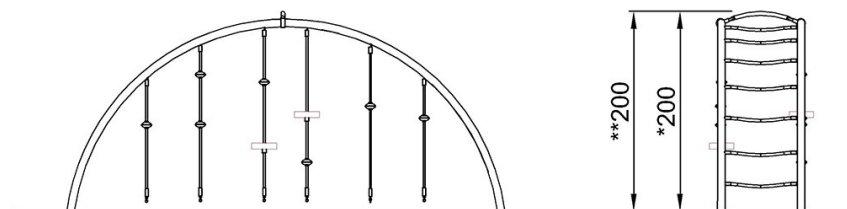
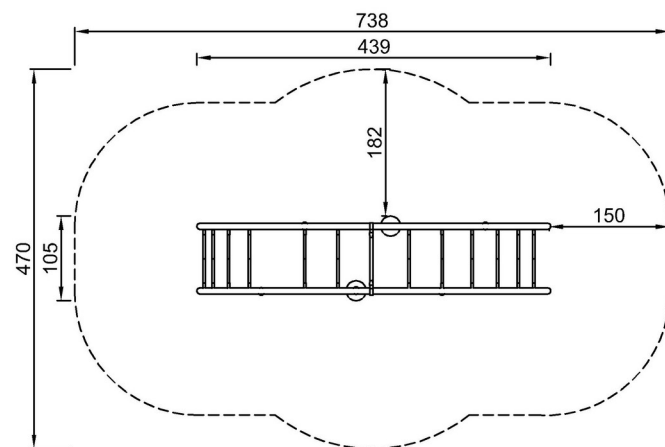


# Scala ad arco (H:2.0m)

COR20210

Altezza di caduta massima | Altezza totale | Superficie di sicurezza

Altezza di caduta massima | Altezza totale



COR202101

[Fai clic per visualizzare il rapporto VISTA SUPERIORE](#)

[Fai clic per visualizzare il rapporto VISTA LATERALE](#)