

# Dobbelttårn med nettbro og sklie

PCM212121

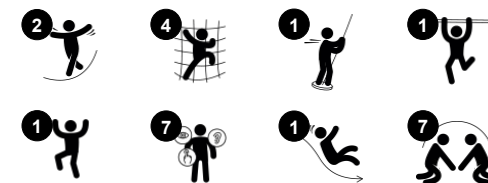
**KOMPAN**  
Let's play



Produktnummer PCM212121-0905

## Produktinformasjon

Mål LxBxH	654x381x380 cm
Aldersgruppe	4+
Antall brukere	21
Fargevalg	



Det imponerende antallet av lekealternativer i dobbelttårnet med nettbro vil inspirere barn til å leke igjen og igjen. De forskjellige klatreelementene øker ikke bare moroa, men trener også kryss-koordinering og kroppsbevissthet når de klatrer eller krysser nettbroen. Nettbroen gir også gir flott utsikt over området når barnet balanserer over, og

trener oppfatningen av avstander. Den raske sklien og enda raskere brannmannsstangen er enormt spennende og trener barnets balanse og holdning på en morsom måte. Balansesansen er viktig for evnen til f.eks. å sitte stille og konsentrere seg på skolen. Det enorme nettet er en morsom møteplass og innbyr til sosialt samvær. Kolbøttestangen

legger til en fysisk utfordring på bakkenivå.

# Dobbelttårn med nettbro og sklie

PCM212121



## Brannmannsstang

**Fysisk:** balanse og koordinasjon støttes når du glir ned, samt arm- og kjernemuskulatur. Å hoppe av styrker bentettheten, som blir oppbygget for livet i tidlig barndom.

**Sosioemosjonell:** turtaking og risikotaking.



## Klatrenett

**Fysisk:** barn utvikler koordinering på tvers av kroppen og muskelstyrke når de klatrer. De store maskene gjør det mulig å klatre og krype gjennom, og støtter kroppsforståelse og romlig bevissthet. **Sosioemosjonell:** de store maskene gir mulighet for at flere barn kan sitte sammen



## Sklie

**Fysisk:** å skli utvikler romlig bevissthet og følelse av balanse. Videre trenes kjernemuskulaturen når du sitter oppreist og glir ned. **Sosioemosjonell:** empati, tur-taking og risikotaking



## Kolbøttestativ

**Fysisk:** utvikler balanse og kjerne når man henger i knærne. Arm-, bein-, og kjernemuskulatur blir utviklet når man klatrer opp, og slår salto. Balanse og romlig bevissthet styrkes. **Sosioemosjonell:** møte, sosialisere og turtaking når man klatrer opp og ned av stolpene.



## Trapp med økt tilgjengelighet

**Fysisk:** å klatre opp trappen med økt tilgjengelighet er for alle, og støtter krysskoordinering samt arm- og benmuskler. Små barn lærer å gå i trapper og vekslende føtter. **Sosioemosjonell:** plass for aktive pauser og voksne hjelpere. Et inkluderende område



## Benk

**Sosioemosjonell:** samlingspunkt, samarbeid eller en pause fra leken - alt dette er med på å trene sosiale ferdigheter.



## Nettbro

**Fysisk:** barn utvikler balanse, krysskoordinering og romlig bevissthet i det åpne nettet. **Sosioemosjonell:** interaksjon med barn utenfor, sosialt samvær. Samarbeid og omtanke, f.eks. når man passerer andre.

# Dobbelttårn med nettbro og sklie

PCM212121



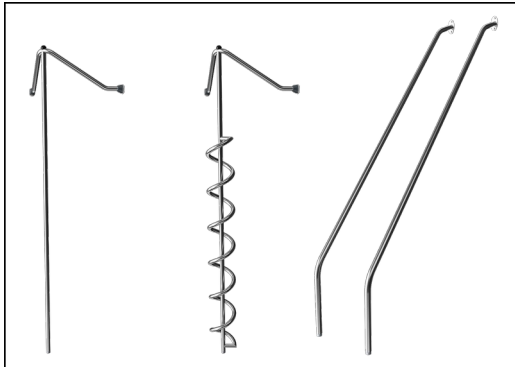
Paneler av 19 mm EcoCore™. EcoCore™ er et svært slitesterkt, miljøvennlig materiale som ikke bare er resirkulerbart etter bruk, men som også består av materiale produsert av +95 % resirkulert forbrukeravfall fra matemballasje.



Alle plattformene er støttet av unikt utformede aluminiumsprofiler med lavt CO2-avtrykk og flere festemuligheter. De gråfargede, støpte plattformene er laget av 75 % PP-materiale fra avfall etter bruk, med et sklisikkert mønster og en strukturert overflate.



Hovedstolper med varmgalvanisert stålfot er tilgjengelige i ulike materialer: Trykkimpregnerte furustolper; forgalvaniserte stålstolper med pulverlakkert toppfinish på innsiden og utsiden; blyfri aluminium med fargelakkert toppfinish; eller Greenline TexMade-stolper av 95 % resirkulert plast- og tekstilavfall.



Aktivitetene i rustfritt stål er laget av høy kvalitet. Stålet rengjøres etter produksjon for å sikre glatte og rene skliflater.



Skljene kan velges i seks forskjellige farger og tre materialer: Rette eller buede, helstøpte PE-skljer i ett stykke, laget av 33 % resirkulert forbrukeravfall i ulike farger; kombinert med EcoCore™-sider og rustfritt stål; eller fullt rustfritt stål i ett stykke for mer hærverkssikre løsninger.



KOMPANs GreenLine-versjon er designet med de mest miljøvennlige materialene med lavest mulig CO2-utslipp. TexMade-stolpe, EcoCore™-paneler av 95 % resirkulert avfall og støpte PP-plattformer.

Produktnummer PCM212121-0905

## Monteringsinformasjon

Maksimal fallhøyde	224 cm
Sikkerhetssone	54,7 m <sup>2</sup>
Total monterings tid	22,2
Utgraving	0,62 m <sup>3</sup>
Betong	0,12 m <sup>3</sup>
Forankringsdybde (standard)	90 cm
Forsendingsvekt	806 kg
Forankring	Surface ✓ In-ground ✓

## Garanti

EcoCore HDPE	Livstids
Stolpe	10 år
PP plattformer	10 år
Tau & nett	10 år
Garantert reservedeler	10 år



# Grønn data

PCM212121



Krybbe til port A1-A3	Totalt CO <sub>2</sub> -utslipp	CO <sub>2</sub> -ekvivalent per kg	Resirkuler te materialer
	kg CO <sub>2</sub> -ekvivalent	kg CO <sub>2</sub> -ekvivalent/kg	%
<b>PCM212121-0951</b>	1.011,37	1,52	74,05
<b>PCM212121-0905</b>	1.100,12	1,96	66,35

Det overordnede rammeverket for disse faktorene er miljødeklarasjonen EPD (Environmental Product Declaration), som kvantifiserer «miljøinformasjon om produktets livssyklus og muliggjør sammenligninger mellom produkter som oppfyller samme funksjon» (ISO, 2006). Dette følger strukturen og anvender en livssyklusanalyse for hele produksjonsstadiet fra råvare til ferdig produksjon (A1-A3).

**Kompan A/S**  
C.F. Tietgens Boulevard 32C  
DK-5220 Odense SØ  
Denmark



## Verification of CO<sub>2</sub> calculation of: Play systems



Data version no. 2023-10-05

The CO<sub>2</sub> calculation and data are in compliance with the principles of a carbon footprint impact according to the GHG protocol (Greenhouse Gas Protocol), Scope 3, cradle to gate related to all individual components in the product category: "Play systems" represented by item no.: PCM200321-0950.

(Scope 3 emissions include emission sources in the upstream and downstream value chain).

**Date: 30. October 2023 | Valid until: 30. October 2025**

**Verified by:**

Julie Marie Vejsgaard Larsen, LCA & EPD Consultant

Verification based on report: Validation of CO<sub>2</sub> calculation of 9 categories of Kompan product line, version 1.0, prepared by: Bureau Veritas HSE, Denmark: Julie M. V. Larsen.

**Publication date: 30. October 2023**

By Bureau Veritas HSE  
www.bureauveritas.dk  
+45 7731 1000

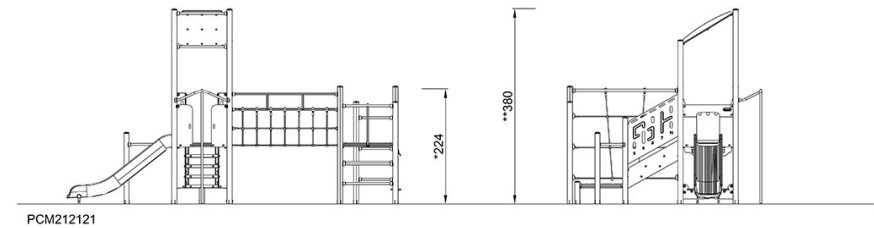
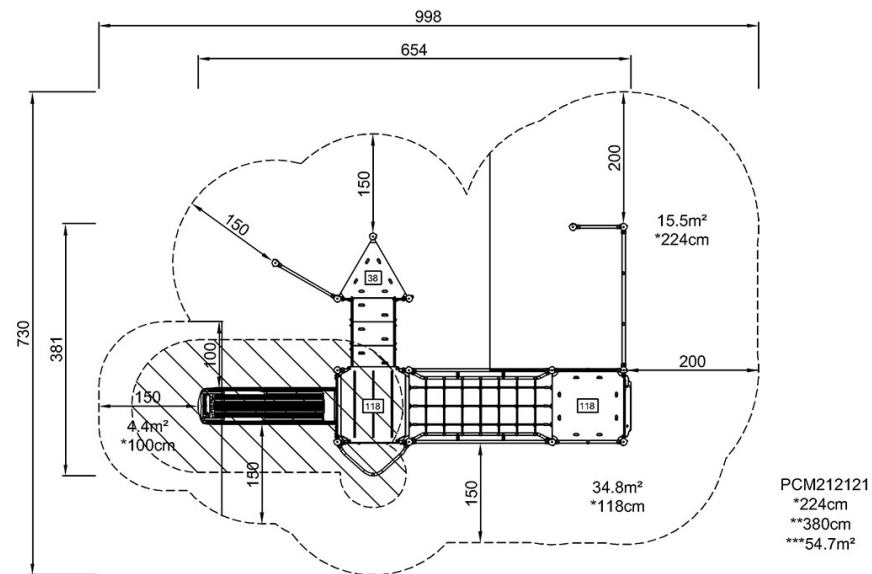


# Dobbeltårn med nettbro og sklie

PCM212121

\* Maks fallhøyde | \*\* Total høyde | \*\*\* Sikkerhetszone

\* Maks fallhøyde | \*\* Total høyde



[Klikk for å se TOP VIEW](#)

[Klikk for å se SIDE VIEW](#)