

# Combinaison Multi Activités

KPL4006

**KOMPAN**  
Let's play




Cette structure à quatre tours offre un jeu créatif varié pour beaucoup d'enfants. La première tour est accessible par un mur d'escalade incliné avec des prises incurvées offrant une montée soutenue. De là, un tunnel ludique mène au filet de jeu jusqu'au niveau suivant. La perche spirale offre une sortie rapide. Solutions alternatives; traverser le pont

et descendre par la glissière classique ou démarrer par le filet à larges mailles ... Les changements de niveaux et les inclinaisons de la structure entraînent le sens de l'équilibre et de la conscience spatiale de l'enfant qui sont cruciaux pour juger les distances dans la vie quotidienne, par exemple, lors de la traversée de la route.

Référence KPL400611-0901

## Informations générales

|                                |   |
|--------------------------------|---|
| Dimensions LxPxH               | 513x337x304 cm  |
| Age minimum                    | 2+  |
| Capacité idéale (utilisateurs) | 24  |
| Options de couleurs            |  |



# Combinaison Multi Activités

KPL4006

**KOMPAN**  
Let's play



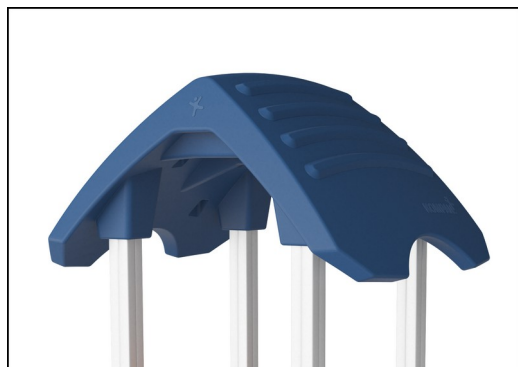
Panneaux de 19 mm EcoCore™, matériau hautement durable et respectueux de l'environnement, qui est non seulement recyclable après utilisation, mais se compose également d'un noyau fabriqué à partir de matériaux post-consommation recyclés à 100 % à partir de déchets d'emballages alimentaires.



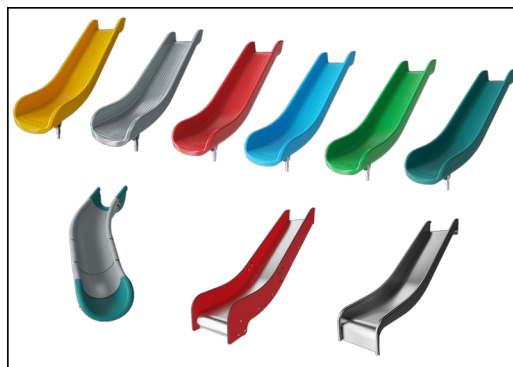
Deux types de matériaux sont disponibles pour les poteaux de la tour principale : Poteaux en bois de pin Européen de classe 3, imprégné avec traitement au Tanalith E3475 conformément à la norme EN 335. Poteau en aluminium d'épaisseur 2 mm avec traitement de surface anodisé. Aluminium EN AW-6060 T66.



Les planchers et les panneaux d'activités ludiques sont disponibles en deux types de matériaux : Planchers imperméables en contreplaqué d'une épaisseur de 21,5 mm en bois de pin et d'aulne, avec un revêtement anti-dérapant des deux côtés. HPL, bois stratifié à haute pression, épaisseur 17,8 mm avec une surface anti-dérapante respectant la norme EN 438-6.



Les grandes pièces sont creuses et fabriquées en polyéthylène (PE) 100 % recyclable. Le toit est moulé en une seule pièce avec une épaisseur minimale de 5,5 mm afin d'assurer une durabilité élevée dans tous les climats du monde.



Les glissières peuvent être choisies en six couleurs et 3 matériaux différents : Glissières droites ou courbes en PE moulé d'une seule pièce. Côtés EcoCore™ combinés et acier inoxydable. Conception entièrement en acier inoxydable en une seule pièce pour des solutions plus résistantes au vandalisme.



Les filets d'escalade sont fabriqués en corde PA avec stabilisation UV et renforcement intérieur par câblage en acier. La corde est traitée par induction afin d'obtenir une fixation optimale entre l'acier et la corde, offrant ainsi une excellente résistance à l'usure. Tous les connecteurs de corde sont fabriqués en matériaux PA 100 % recyclables.

Référence KPL400611-0901

## Installation

|                            |                              |
|----------------------------|------------------------------|
| Hauteur de Chute Max.      | 118 cm                       |
| Zone de sécurité           | 40,2 m²                      |
| Temps total d'installation | 23,0                         |
| Volume d'excavation        | 2,22 m³                      |
| Volume de béton            | 0,00 m³                      |
| Profondeur ancrage         | 90 cm                        |
| Poids d'expédition         | 652 kg                       |
| Options d'ancrage          | A enterrer ✓<br>A cheiller ✓ |

## Garantie

|                               |               |
|-------------------------------|---------------|
| Aluminium                     | 15 ans        |
| EcoCore HDPE                  | Garanti à vie |
| Bois Pin                      | 10 ans        |
| Cordes et filets              | 10 ans        |
| Dispo pièces après arrêt fab. | 10 ans        |



# Données sur le développement durable

KPL4006



| Cradle to Gate A1-A3 | Émissions<br>totales de<br>CO <sub>2</sub> | CO <sub>2</sub> e/kg    | Matériaux<br>recyclés |
|----------------------|--|-------------------------|-----------------------|
|                      | kg CO <sub>2</sub> e                       | kg CO <sub>2</sub> e/kg | %                     |
| KPL400611-0901       | 748,57                                     | 1,51                    | 32,89                 |

Le cadre général appliqué est la Déclaration Environnementale Produit (DEP), qui quantifie « les informations environnementales sur le cycle de vie d'un produit et permet des comparaisons entre produits remplissant la même fonction » (ISO, 2006). Cela suit la structure et applique une approche d'évaluation du cycle de vie à l'ensemble de l'étape du produit, de la matière première à la fabrication (A1-A3))

**KOMPAN**  
Let's play

## Kompan A/S

C.F. Tietgens Boulevard 32C  
DK-5220 Odense SØ  
Denmark



## Verification of CO<sub>2</sub> calculation of: Play systems



Data version no. 2023-10-05

The CO<sub>2</sub> calculation and data are in compliance with the principles of a carbon footprint impact according to the GHG protocol (Greenhouse Gas Protocol), Scope 3, cradle to gate related to all individual components in the product category: "Play systems" represented by item no.: PCM200321-0950.

(Scope 3 emissions include emission sources in the upstream and downstream value chain).

**Date: 30. October 2023 | Valid until: 30. October 2025**

**Verified by:**

Julie Marie Vejsgaard Larsen, LCA & EPD Consultant

Verification based on report: Validation of CO<sub>2</sub> calculation of 9 categories of Kompan product line, version 1.0, prepared by: Bureau Veritas HSE, Denmark: Julie M. V. Larsen.

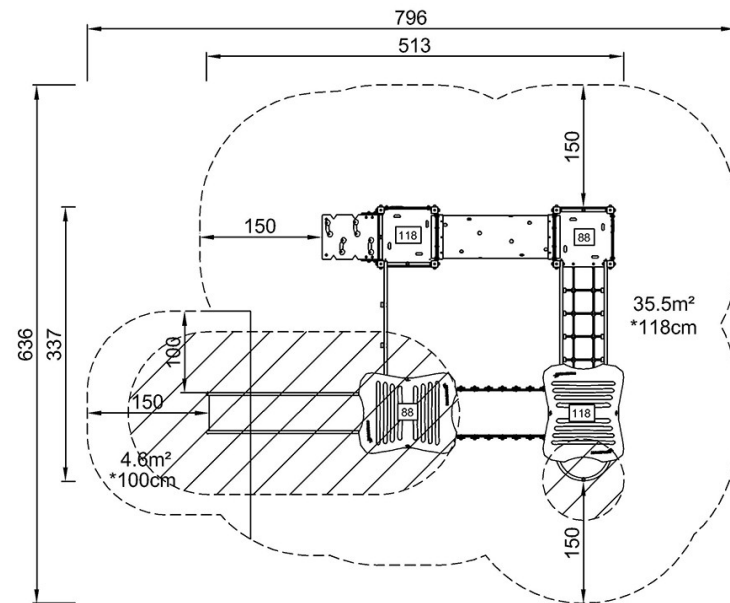
**Publication date: 30. October 2023**

By Bureau Veritas HSE  
www.bureauveritas.dk  
+45 7731 1000



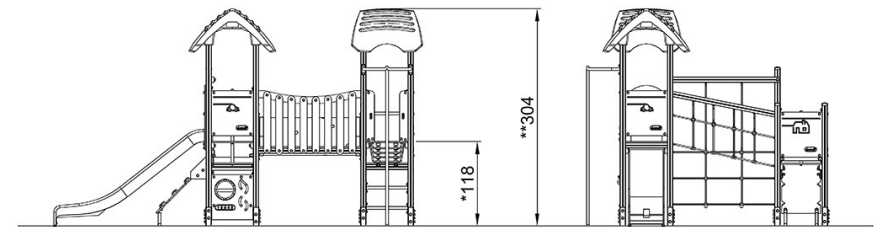
KPL4006

\* Hauteur de chute maximale | \*\* Hauteur totale | \*\*\* Zone de sécurité



KPL400612  
\*118cm  
\*\*304cm  
\*\*\*40.2m<sup>2</sup>

\* Hauteur de chute maximale | \*\* Hauteur totale



KPL400612

[Cliquez pour voir le rapport VUE DE DESSUS](#)

[Cliquez pour voir le rapport VUE LATÉRALE](#)