

# LOOP Cone

TPP29540



Tuotenumero TPP29540-0001	
Tuotetiedot	
Mitat PxLxK	120x120x70 cm
Ikäryhmä	
Leikkikapasiteetti	
Väri vaihtoehdot	

Loop Cone on monikäyttöinen yksikkö. Kun se asetetaan Loop-piiriin keskelle, siitä tulee selkänoja. Selkänojaan voidaan asentaa pintalauta tai se voi olla avoin ja sitä voidaan käyttää istutusalustana. Yksinään ja pintalaudan kanssa siitä tulee pöytä, joka voidaan yhdistää HopOpsin tai minkä tahansa muun Loop-tuotteiden yhdistelmän kanssa.

Lopuksi Loop Conea voidaan käyttää yksinään itsenäisenä ylös- tai alaspäin suunnattuna istutusalustana.

# LOOP Cone

TPP29540



Loopin modulaariset elementit on valmistettu kiertovaletusta polyeteenistä (PE), jonka paksuus on 6-7 mm. Elementit kestävät UV-säteilyä, niillä on erinomainen iskunkestävyys ja ne ovat käyttökelpoisia laajalla lämpötilaskaalalla.



Muotit on kuvioitu hiomapuhaltamalla, mikä parantaa pintakitkaa ja vähentää liukkautta, mikä takaa turvallisemman käyttökokemuksen.



Looppeja on saatavana 10:ssä värissä, jotka tarjoavat useita vaihtoehtoja tuotteen personoimiseksi ja sen varmistamiseksi, että se sopii täydellisesti suunniteltuun tilaan.

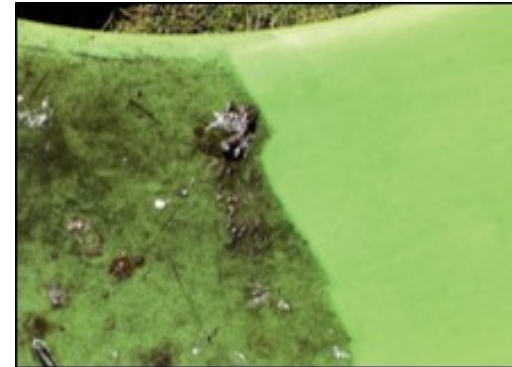
Tuotenumero TPP29540-0001	
Asennustiedot	
Asennusaika	0,0
Kaivanto	0,00 m <sup>3</sup>
Betonivalu	0,00 m <sup>3</sup>
Perustuksen syvyys (vakio)	0 cm
Lähetyksen paino	26 kg
Ankkurointivaihtoehdot	Syväper. ✓ Pinta-as. ✓
Takuutiedot	
Toimittajan takuu on voimassa	



Loop on saatavana kierrätysversiona, joka on valmistettu 100-prosenttisesti kierrätetyistä materiaaleista. Muovista 85 % on peräisin tuotannon sisäisestä jätteestä ja ylijäämästä, ja loput 15 % on peräisin polyteenipusseista. Kierrätysversio on väriltään antrasiitinharmaa.



Loopit voidaan ankkuroida maahan täyttämällä ne vedellä tai hiekalla integroitujen tulppien avulla. Vaihtoehtoisesti ne voidaan kiinnittää pinta- tai maakiinnikkeillä.



Loop kestää useimpia puhdistusaineita ja kemikaaleja, ja se voidaan puhdistaa korkeapainepesurilla. Väri voidaan elävöittää käyttämällä vinyylipuhdistusainetta tai vastaavaa.