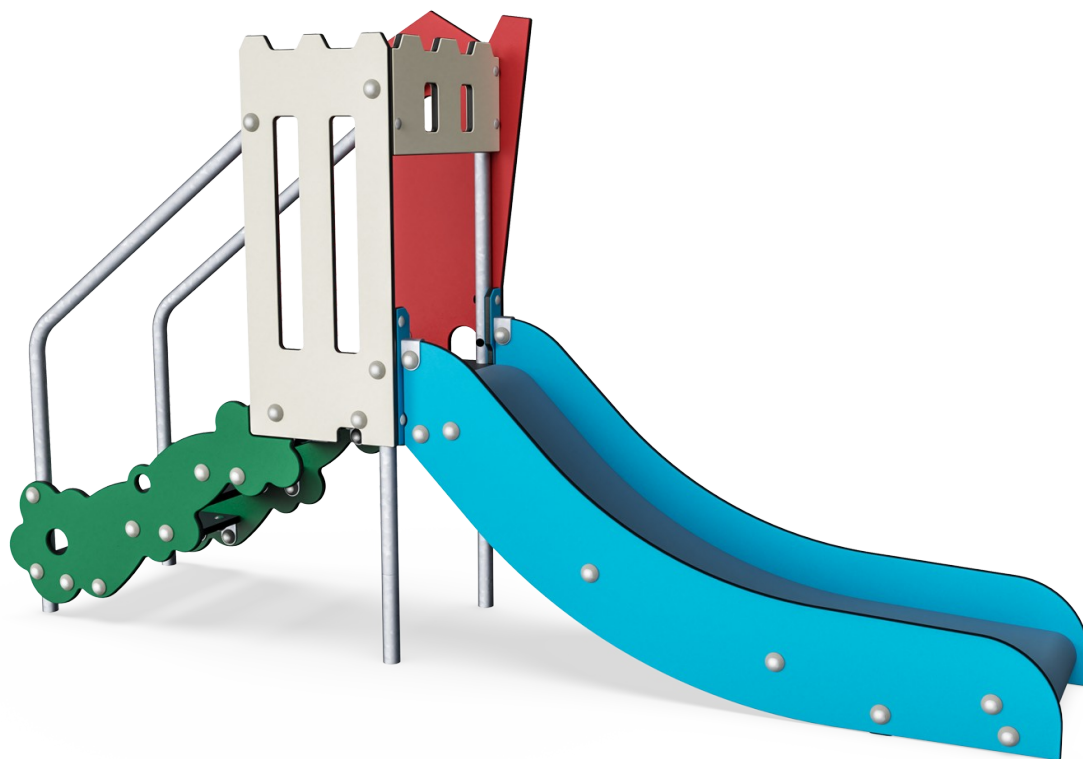


Domeček se skluzavkou

MSC5402

KOMPAN
Let's play

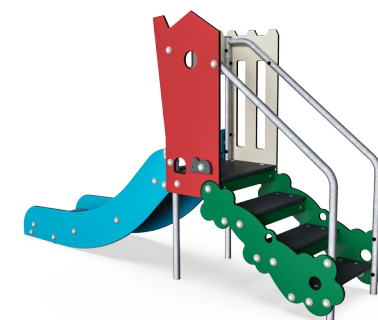
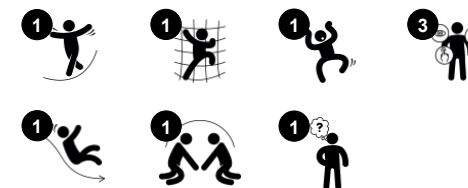


Klouzání stimuluje vnímání prostoru a fokální sledování dětí. Pohyb klouzání je pro odvážná batolata: Když necháte tělo sklouznout, necháváte svůj život v rukou gravitace - není divu, že to vyžaduje určitou odvahu. Vstup na dolní skluzavku je vyroben ze tří nízkých jednoduchých schůdků.

Položka č. MSC540201-3417P

Obecné informace o produktu

Rozměry DxŠxV	244x55x142 cm
Věková skupina	1+
Kapacita (uživatelé)	2
Možnosti barev	



Údaje se mohou změnit bez předchozího upozornění.

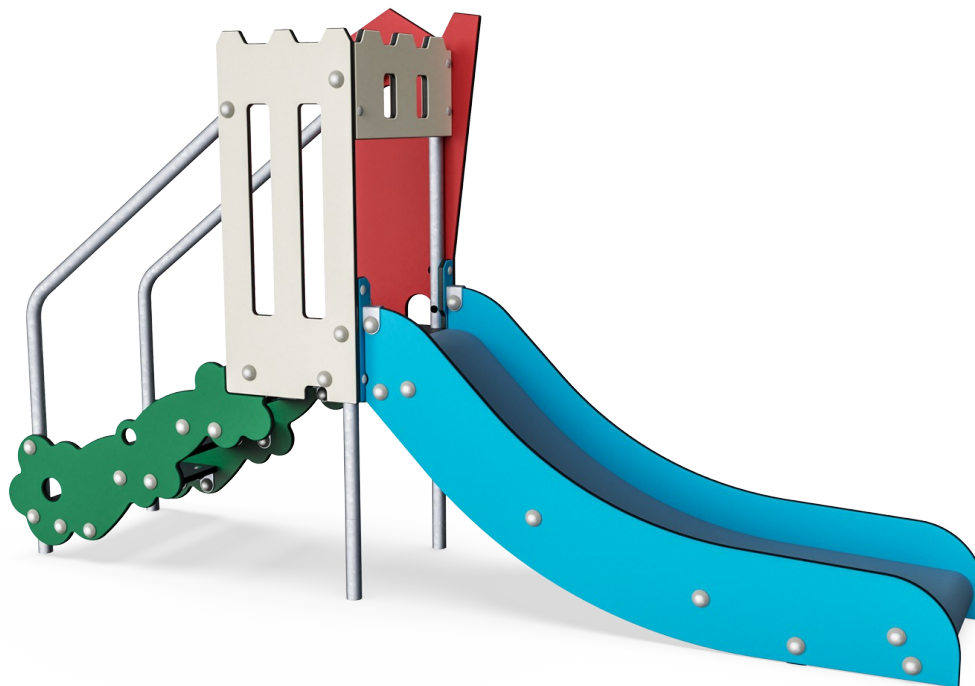
Domeček se skluzavkou

MSC5402



Skluzavka

Fyzická: klouzání rozvíjí prostorové vnímání a smysl pro rovnováhu. Kromě toho se při vzpřímeném sezení a jízdě dolů trénují svaly středu těla. **Sociálně-emocionální:** empatie je stimulována střídáním.



Téma

Kognitivní: navrhuje téma a podporuje dramatickou hru, která stimuluje jazykové a komunikační dovednosti.



Schodiště

Fyzická: climbing the stairs supports cross coordination as well as arm and leg muscles.

Sociálně-emocionální: room for active breaks and adult helpers.

Domeček se skluzavkou

MSC5402



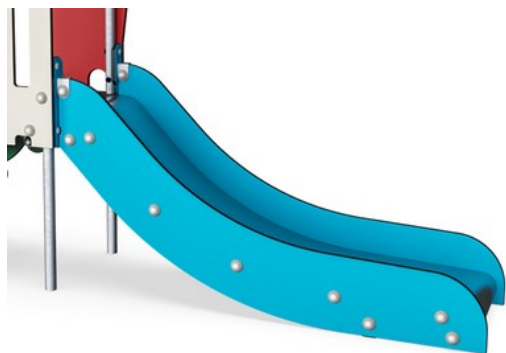
Panely z 19mm EcoCore™. EcoCore™ je vysoce odolný materiál šetrný k životnímu prostředí, který je nejen po použití recyklovatelný, ale také se skládá z více než 95% z recyklovaného spotřebního materiálu z potravinových obalů.



Naše povrchy z oceli jsou žárově pozinkované bezolovnatým zinkem uvnitř i vně. Galvanizace zajišťuje vynikající odolnost proti korozi v okolním prostředí a bezúdržbovost.



Schody jsou vyrobeny z HPL o tloušťce 17,8 mm s velmi vysokou odolností proti opotřebení a jedinečnou protiskluzovou povrchovou strukturou KOMPAN.



Kluzné dno lze zvolit v různých materiálech: Rovné tvarované PE nebo nerezové kluzné dno t= 2 mm. Strany skluzavek jsou vyrobeny z EcoCore™.

Položka č. MSC540201-3417P

Informace o instalaci

Maximální výška pádu	100 cm
Bezpečnostní povrchová plocha	15,6 m²
Celková doba instalace	6,6
Objem výkopu	0,12 m³
Objem betonu	0,08 m³
Hloubka základu (standard)	60 cm
Hmotnost dodávky	134 kg
Možnosti ukotvení	V zemi ✓
	Na povrchu ✓

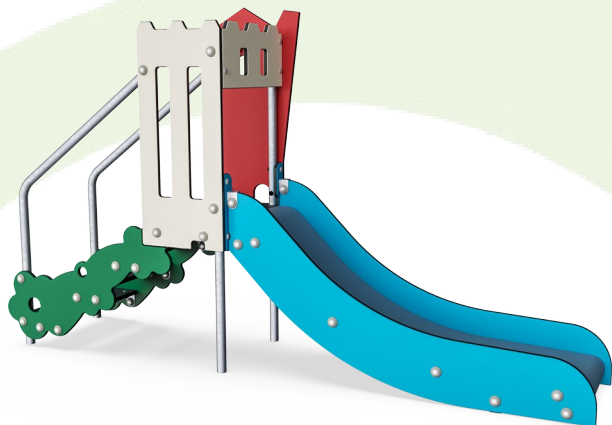
Informace o záruce

EcoCore HDPE	Celoživotní
Galvanizovaná ocel	Celoživotní
PE skluzavka	10 let
Zaručené náhradní díly	10 let



Data o Udržitelnosti

MSC5402



Výrobní cyklus A1-A3	Celkové emise CO ₂	CO ₂ e na kg	Recyklované materiály
	kg CO ₂ e	kg CO ₂ e/kg	%
MSC540201-3417P	187,06	2,34	57,06

Celkovým rámcem uplatňovaným pro tyto faktory je Environmentální prohlášení o produktu (EPD), které kvantifikuje „environmentální informace o životním cyklu produktu a umožňuje srovnání mezi produkty, které plní stejnou funkci“ (ISO, 2006). Řídí se vnitřním uspořádáním a uplatňuje přístup k posuzování životního cyklu po celou fázi produktu od suroviny až po dokončení výroby (A1-A3).

KOMPAN
Let's play

Kompan A/S

C.F. Tietgens Boulevard 32C
DK-5220 Odense SØ
Denmark



Verification of CO₂ calculation of: Themed play systems



Data version no. 2023-10-05

The CO₂ calculation and data are in compliance with the principles of a carbon footprint impact according to the GHG protocol (Greenhouse Gas Protocol), Scope 3, cradle to gate related to all individual components in the product category: "Themed play systems" represented by item no.: MSC641100-3717P.

(Scope 3 emissions include emission sources in the upstream and downstream value chain).

Date: 30. October 2023 | Valid until: 30. October 2025

Verified by:

Julie Marie Vejsgaard Larsen, LCA & EPD Consultant

Verification based on report: Validation of CO₂ calculation of 9 categories of Kompan product line, version 1.0, prepared by: Bureau Veritas HSE, Denmark: Julie M. V. Larsen.

Publication date: 30. October 2023

By Bureau Veritas HSE
www.bureauveritas.dk
+45 7731 1000

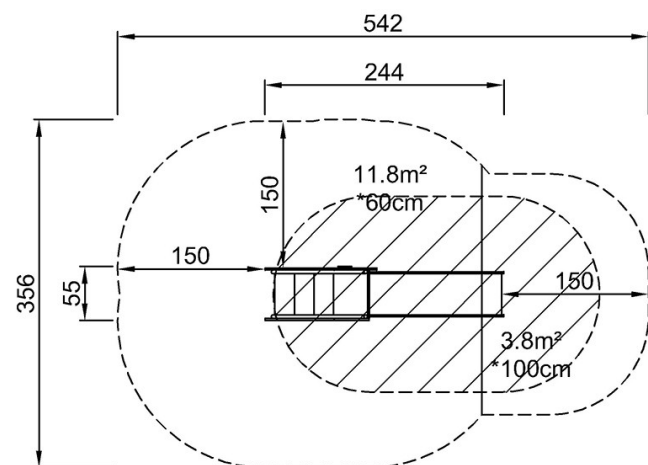


Domeček se skluzavkou

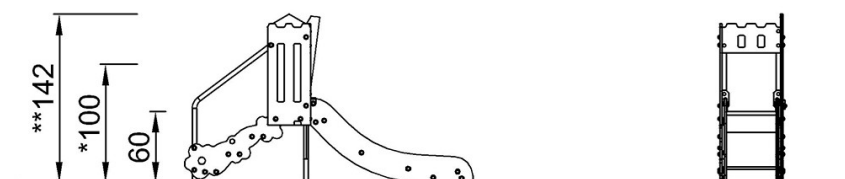
MSC5402

* Maximální výška pádu | ** Celková výška | *** Bezpečnostní povrchová plocha

* Maximální výška pádu | ** Celková výška



MSC540201P
*100cm
**142cm
***15.6m²



MSC540201

[Kliknutím zobrazíte poměr zobrazení POHLED SHORA](#)

[Kliknutím zobrazíte poměr stran BOČNÍ POHLED](#)