




# Torre de Juego Grande con Barra de Bomberos

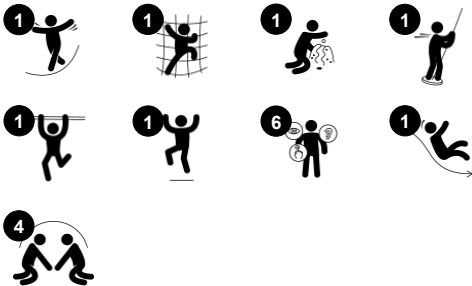
PCM100221



Número de artículo PCM100221-0901

## Información general del producto

Dimensiones LxAnch.xAl.	224x370x251 cm
Grupo de edad	2+
Usuarios	11
Opciones de color	  



La encantadora Torre de Juego Grande con Barra de Bomberos atrae a los niños una y otra vez. Fomenta el juego físico activo de formas muy variadas. La escalinata ofrece una subida rápida y adecuada a la edad a un nivel elevado. Las salidas desde aquí ofrecen retos nivelados: la temeraria pértiga de bombero ofrece un emocionante paseo hasta el suelo,

utilizando los músculos de la parte superior del cuerpo para agarrarse con fuerza. Aportará una sensación de logro al juego. El tobogán es un recorrido más suave, pero salvaje, hasta el suelo. Deslizarse entrena los músculos centrales y el sentido del equilibrio, al bajar a toda velocidad y mantener el tronco erguido. El agradable espacio de la casa ofrece una

divertida mirada al parque infantil a través de la ventana burbuja. Hablar aquí distorsiona la voz hacia ti. En la planta baja, un bonito escritorio de juegos ofrece un lugar para reunirse y saludar.

# Torre de Juego Grande con Barra de Bomberos

PCM100221



## Ventana de burbuja

**Socio-emocional:** invita a la interacción entre ambos lados, el exterior y el interior.

**Cognitivo:** distorsiona el sonido de la voz, desarrollando el pensamiento lógico.



## Escritorio

**Socio-emocional:** buen lugar de encuentro y creador de espacios. El intercambio y la cooperación de ambas partes crean un escenario social que fomenta la comunicación y la cooperación.



## Tobogán

**Físico:** el deslizamiento desarrolla la conciencia espacial y el sentido del equilibrio. Además, los músculos del tronco se entrenan al sentarse erguido y bajar. **Socio-emocional:** la empatía se fomenta al respetar y tomar los distintos turnos para su uso. **Cognitivo:** los niños pequeños desarrollan su comprensión del espacio, la velocidad y las distancias cuando se deslizan rápidamente hacia abajo.



## Barra de Bomberos

**Físico:** apoya la coordinación así como la fuerza en los músculos del brazo y del core. El aterrizaje fortalece la densidad ósea.

**Socio-emocional:** aprender a gestionar la toma de turnos y riesgos. **Cognitivo:** los niños pequeños desarrollan la comprensión del espacio, la velocidad y las distancias.



## Escalera de tubos

**Físico:** la coordinación cruzada y la coordinación ojo-mano se fomenta cuando los niños suben la escalera, al mismo tiempo que también se entrenan los músculos de las piernas y de los brazos. **Socio-emocional:** aprender sobre los turnos y la cooperación.

# Torre de Juego Grande con Barra de Bomberos

PCM100221



Paneles de 19 mm EcoCore™. El EcoCore™ es un material ecológico altamente duradero, que no solo es reciclable después de su uso, sino que también consta de un núcleo producido a partir de material 100% reciclado.



Los postes principales con base de acero galvanizado en caliente están disponibles en diferentes materiales: Postes de madera de pino impregnada a presión. Postes de acero pregalvanizados por dentro y por fuera con acabado superior en polvo. Aluminio sin plomo con acabado superior anodizado en color. Postes Greenline TexMade de 100% de PE reciclado post-consumo y residuos textiles.



Todas las cubiertas se apoyan en perfiles de aluminio de bajo carbono de diseño exclusivo con múltiples opciones de fijación. Las cubiertas moldeadas de color gris están fabricadas con un 75% de material de PP de desecho oceánico postconsumo con un patrón antideslizante y una superficie texturizada.



Los toboganes pueden elegirse en seis colores y tres materiales diferentes: Correderas rectas o curvas de PE moldeado de una pieza. Combinación de laterales EcoCore™ y acero inoxidable. Acero inoxidable completo en diseño de una pieza para soluciones más a prueba de vandalismo.



Las actividades de acero inoxidable están hechas de acero inoxidable de alta calidad. El acero se limpia mediante un proceso de decapado total después de la fabricación para garantizar un deslizamiento liso y limpio.



Versión de madera de pino certificada FSC® (FSC®C004450) con tratamiento base impregnado a presión y acabado superior pintado en marrón. Las tablas verticales y los extremos superiores están protegidos por un perfil único de aluminio para una alta durabilidad al aire libre.

Número de artículo PCM100221-0901	
Información de instalación	
Altura máxima de caída	118 cm
Área de seguridad	25,4 m²
Horas de instalación	12,2
Volumen de excavación	0,40 m³
Volumen de hormigón	0,00 m³
Profundidad de anclaje	90 cm
Peso del envío	399 kg
Opciones de anclaje	Suelo duro ✓ Enterrar ✓
Garantías	
EcoCore HDPE	De por vida
Diapositiva de PE	10 años
Post	10 años
Cubiertas PP	10 años
Piezas de repuesto garantizadas	10 años



# Sustainability Data

PCM100221



Cuna a puerta A1-A3	Emisión total CO <sub>2</sub>	CO <sub>2</sub> e/kg	Materiales Reciclados
	kg de CO <sub>2</sub> e	kg de CO <sub>2</sub> e/kg	%
PCM100221-0951	422,63	1,31	74,96
PCM100221-0901	481,01	1,68	68,57

El marco general aplicado para estos factores es la Declaración Ambiental de Producto (EPD), que cuantifica "la información ambiental sobre el ciclo de vida de un producto y permite realizar comparaciones entre productos que cumplen la misma función" (ISO, 2006). Esto sigue la estructura y aplica un enfoque de evaluación del ciclo de vida a toda la etapa del producto, desde la materia prima hasta la fabricación (A1-A3))

**Kompan A/S**  
C.F. Tietgens Boulevard 32C  
DK-5220 Odense SØ  
Denmark



## Verification of CO<sub>2</sub> calculation of: Play systems



Data version no. 2023-10-05

The CO<sub>2</sub> calculation and data are in compliance with the principles of a carbon footprint impact according to the GHG protocol (Greenhouse Gas Protocol), Scope 3, cradle to gate related to all individual components in the product category: "Play systems" represented by item no.: PCM200321-0950.

(Scope 3 emissions include emission sources in the upstream and downstream value chain).

**Date: 30. October 2023 | Valid until: 30. October 2025**  
**Verified by:**

Julie Marie Vejsgaard Larsen, LCA & EPD Consultant

Verification based on report: Validation of CO<sub>2</sub> calculation of 9 categories of Kompan product line, version 1.0, prepared by: Bureau Veritas HSE, Denmark: Julie M. V. Larsen.

**Publication date: 30. October 2023**

**By Bureau Veritas HSE**  
www.bureauveritas.dk  
+45 7731 1000

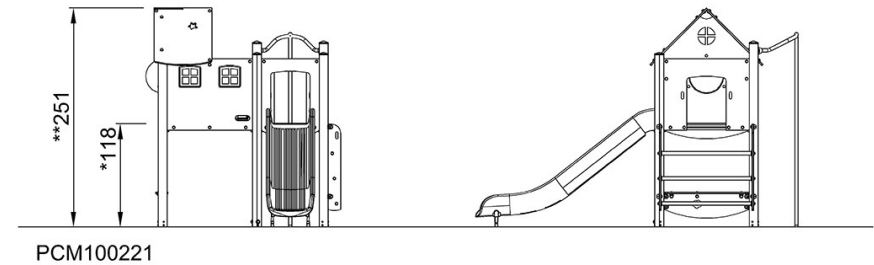
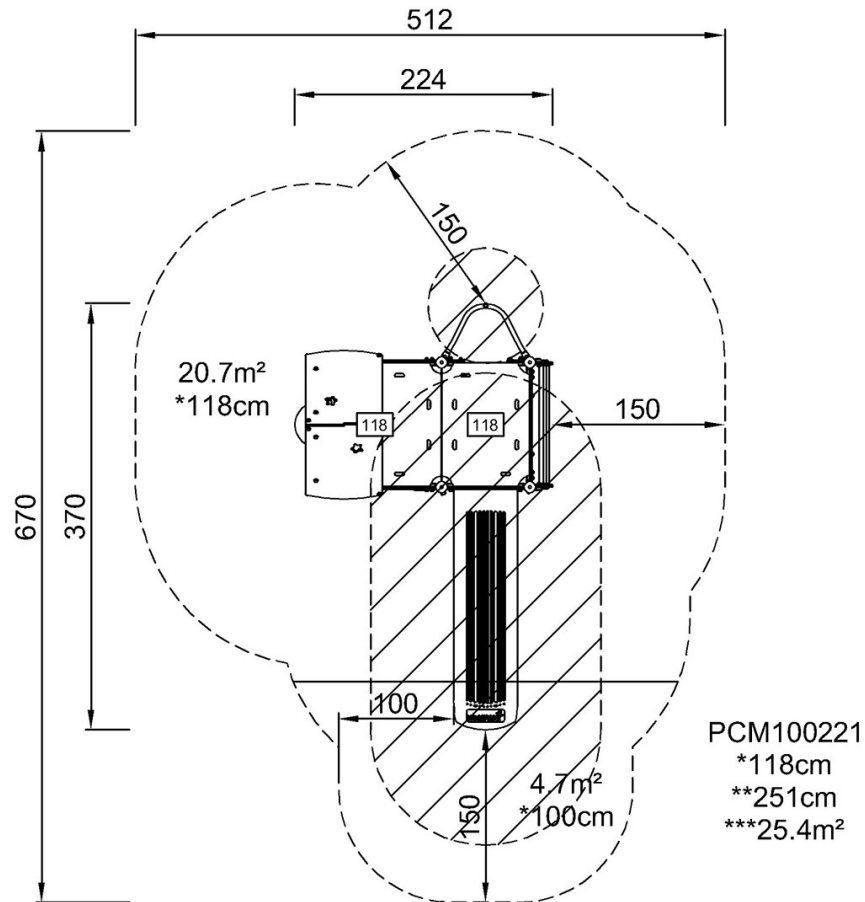


# Torre de Juego Grande con Barra de Bomberos

PCM100221

\* Altura Máx. de caída | \*\* Altura total | \*\*\* Área de seguridad

\* Altura Máx. de caída | \*\* Altura total



[Haga clic para ver VISTA SUPERIOR](#)

[Haga clic para ver VISTA LATERAL](#)