



L'explorateur offre un voyage de jeu inclusif qui rend les enfants époustouffants. Grâce à la riche variété d'activités ludiques, les enfants reviendront encore et encore. Une rampe mène à travers des événements de jeu tactiles variés à une vaste plate-forme avec deux toboggans. Cela permet d'accéder à un niveau élevé. De l'autre extrémité de la structure de jeu, un

escalier accessible serpente jusqu'à la plateforme. Au rez-de-chaussée, il y a un hamac, un bureau pour jouer au sable, un panneau musical et de nombreuses fonctionnalités tactiles et amusantes. Les tubes de conversation permettent un contact amusant à travers la structure. Toutes ces activités entraînent les capacités de réflexion




logique et la créativité de l'enfant. L'extérieur du Pioneer offre trois coins pour le jeu exploratoire et une pause dans l'action plus intense de la rampe. La transparence de la structure permet une communication complète.

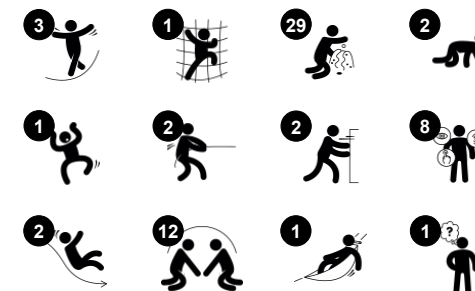


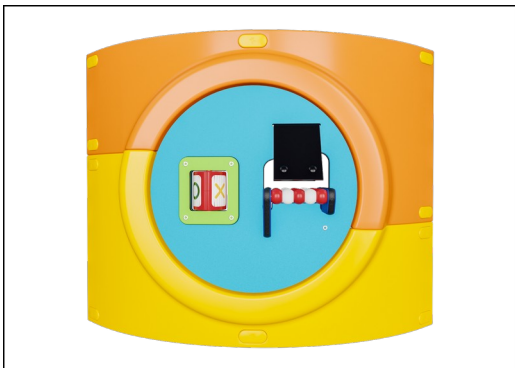
Les données peuvent être modifiées sans préavis.

Référence PCE200531-0602

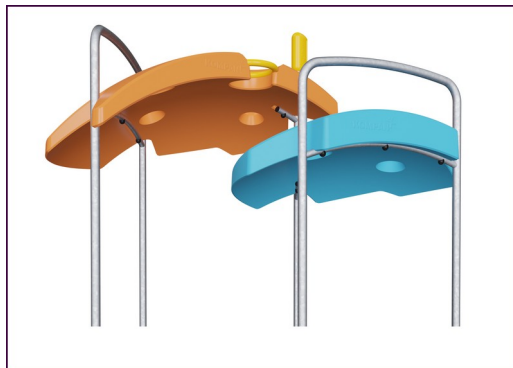
Informations générales

Dimensions LxPxH	1027x476x340 cm
Age minimum	1+
Capacité idéale (utilisateurs)	44
Options de couleurs	  





Les panneaux ELEMENTS incurvés sont moulés en PE recyclable avec stabilisation UV, et proposent de multiples options pour les fonctions ludiques intégrées qui garantissent également leur solidité. Les panneaux droits sont fabriqués en PE KOMPAN EcoCore™ de 19 mm d'épaisseur qui est un matériau très durable, respectueux de l'environnement et recyclable.



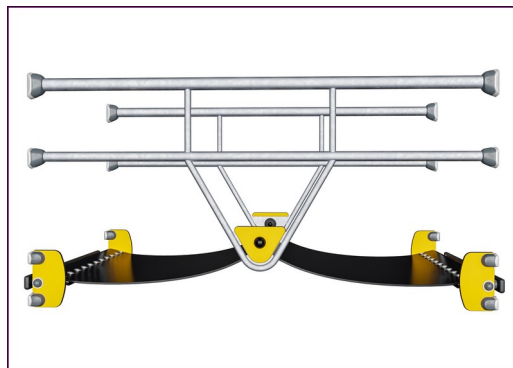
Les toits ELEMENTS sont fabriqués en PE recyclable d'une épaisseur minimale de 5 mm afin d'assurer une durabilité élevée dans tout type de climat dans le monde entier. L'intérieur et l'extérieur des poteaux en acier sont fabriqués à partir d'acier galvanisé à chaud pour une durabilité maximale.



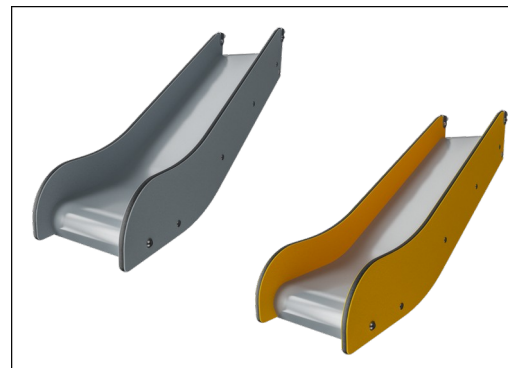
Les produits ELEMENTS sont disponibles en trois combinaisons de couleurs différentes : le classique bleu et vert, le fleuri orange et jaune, et le naturel vert et anis.



The main posts are made of high quality pregalvanized steel with powder coated top finish. Post tops are closed with caps of UV stabilized nylon (PA6). The grey colored molded decks are made of 75% post-consumer waste PP material with a non-skid pattern and texture surface. All decks are supported by unique designed low-carbon aluminum profiles with multiple attachment options.



La membrane en caoutchouc armé est fabriquée d'une succession de couches de caoutchouc naturel et de SBR, et intègre des couches d'armature tissées de PE et de PA. L'épaisseur de 8 mm garantit une durabilité élevée dans n'importe quel environnement.



Le toboggan spécialement conçu pour les enfants de moins de 2 ans, tel que spécifié dans la norme ASTM F2373, est composé de côtés EcoCore™ et d'un lit de toboggan en PE moulé.

Référence PCE200531-0602

Installation

Hauteur de Chute Max.	100 cm
Zone de sécurité	69,9 m²
Temps total d'installation	42,3
Volume d'excavation	1,82 m³
Volume de béton	0,91 m³
Profondeur ancrage	60 cm
Poids d'expédition	1.512 kg
Options d'ancrage	A cheiller ✓ A enterrer ✓

Garantie

Panneaux courbes	10 ans
EcoCore HDPE	Garanti à vie
Membrane	2 ans
Poteau	10 ans
Dispo pièces après arrêt fab.	10 ans



Données sur le développement durable

PCE200531



Cradle to Gate A1-A3	Émissions totales de CO ₂	CO ₂ e/kg	Matériaux recyclés
	kg CO ₂ e	kg CO ₂ e/kg	%
PCE200531-0602	2.696,85	2,41	42,26

Le cadre général appliqué est la Déclaration Environnementale Produit (DEP), qui quantifie « les informations environnementales sur le cycle de vie d'un produit et permet des comparaisons entre produits remplissant la même fonction » (ISO, 2006). Cela suit la structure et applique une approche d'évaluation du cycle de vie à l'ensemble de l'étape du produit, de la matière première à la fabrication (A1-A3))

Kompan A/S

C.F. Tietgens Boulevard 32C
DK-5220 Odense SØ
Denmark



Verification of CO₂ calculation of: Play systems



Data version no. 2023-10-05

The CO₂ calculation and data are in compliance with the principles of a carbon footprint impact according to the GHG protocol (Greenhouse Gas Protocol), Scope 3, cradle to gate related to all individual components in the product category: "Play systems" represented by item no.: PCM200321-0950.

(Scope 3 emissions include emission sources in the upstream and downstream value chain).

Date: 30. October 2023 | Valid until: 30. October 2025

Verified by:

Julie Marie Vejsgaard Larsen, LCA & EPD Consultant

Verification based on report: Validation of CO₂ calculation of 9 categories of Kompan product line, version 1.0, prepared by: Bureau Veritas HSE, Denmark: Julie M. V. Larsen.

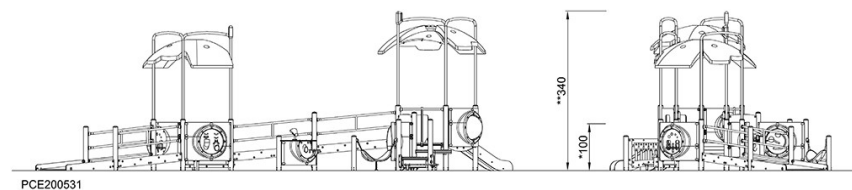
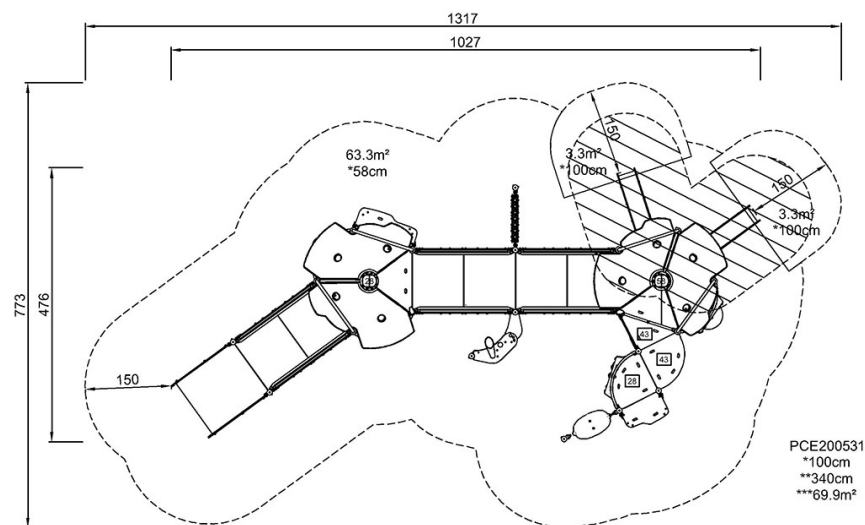
Publication date: 30. October 2023

By Bureau Veritas HSE
www.bureauveritas.dk
+45 7731 1000



* Hauteur de chute maximale | ** Hauteur totale | *** Zone de sécurité

* Hauteur de chute maximale | ** Hauteur totale



[Cliquez pour voir le rapport VUE DE DESSUS](#)

[Cliquez pour voir le rapport VUE LATÉRALE](#)