

Slottets vagttårn

PCM112621

KOMPAN
Let's play



Masser af leg på lidt plads: Slottets vagttårn vil inspirere små børn til at lege aktivt igen og igen. Der er forskellige klatremuligheder for at komme op til toppen i tårnet. Klatrevæggen er en perfekt udfordring, der vil styrke børns muskler og udvikle deres krydskoordinationsevner. Når fysiske krydskoordinationsevner styrkes, forbedrer det

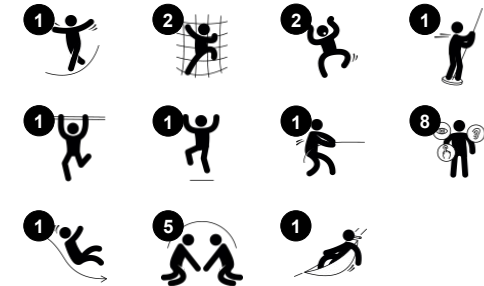
børns evne til at bruge begge hjernehalvdele, der gør det muligt at læse og tænke. Oppe i tårnet er der en balkon, der giver en fantastisk udsigt over legepladsen. Rutsjebanen eller brandmandensstangen giver en sjov tur ned til jorden igen. Den høje brandmandsstang er for alle de vilde vovehalse, der får trænet den rumlige bevidsthed. En tur ned af rutsjebanen

understøtter kropsholdning og balance, som er vigtige for alle de andre fysiske færdigheder. Under vagttårnet kan man tage en pause i den vuggende hængekøje. Døren med dens slottema indbyder til dramatisk leg, der stimulerer børns sprogudvikling. Hos de små børn kan døren også bruges til at skabe en forståelse af objektets varighed.

Varenr. PCM112621-0901

Generel produktinformation

Dimensioner LxBxH	306x425x470 cm
Alder	4+
Antal brugere	14
Farvemuligheder	●



Slottets vagttårn

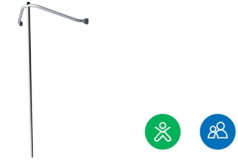
PCM112621

KOMPANI
Let's play



Kanon

Kognitive evner: kanonen er håndgribelig og giver anledning til dramatisk leg. Dramatisk leg udvikler sproglige færdigheder og kommunikationsevner.



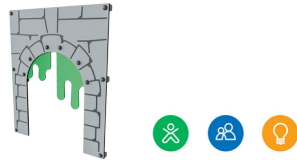
Brandmandsstangen

Fysiske evner: her understøttes koordination og muskelopbygning, som børn glider ned. Når børn lander styrker det deres knogletæthed. **Social-emotionelle evner:** børnene lærer at skiftes og tage risici.



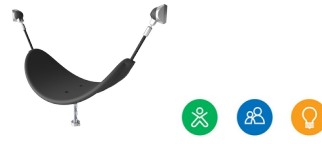
Rappelle

Fysiske evner: her understøttes krydskoordination, proprioception og rumfornemmelse. Ben- og kernemuskulatur bruges intenst og overskropsmuskulatur trænes når man trækker sig op. **Social-emotionelle evner:** her lærer børnene at skiftes og selvregulere.



Slimdør

Fysiske evner: taktil stimulering når børn går gennem døren med slim af gummi. **Social-emotionelle evner:** stimulerer at tage skift. **Kognitive evner:** slimdøren tilskynder til gemmeleg og botte-tit-tit leg, der understøtter børns forståelse et objekts varighed hos småbørn.



Hængekøje

Fysiske evner: her understøttes balance, som børn svajer. **Social-emotionelle evner:** mødested, tage skift og hjælper venner med at sætte den i gang. **Kognitive evner:** understøtter forståelsen af årsag og virkning.



Rutsjebane

Fysiske evner: her udvikles balance og rumlig bevidsthed, som børn rutsjer. Desuden styrkes muskler, når børn sidder op og rutsjer. **Social-emotionelle evner:** stimulerer empati ved skiftevis turtagning



Klatrevæg

Fysiske evner: udvikler børns krydskoordination, øje-hånd-koordination og muskelstyrke, når de klatrer. **Social-emotionelle evner:** tosidet klatring inviterer til samarbejde.

Slottets vagttårn

PCM112621



Paneler af 19 mm EcoCore™. EcoCore™ er et meget holdbart materiale, som ikke kun kan genbruges efter brug, men som også består af materiale, der er produceret af +95 % genanvendt materiale fra fødevareemballageaffald.



Hovedstolper med varmgalvaniseret stålfod er tilgængelige i forskellige materialer: Trykimprægneret fyrretræstolper. Forgalvaniseret indvendigt og udvendigt med pulverlakeret stålstolper i topfinish. Blyfrit aluminium med farveanodiseret topfinish.



Alle platforme er understøttet af unikt designede aluminiumsprofiler med lavt kulstofindhold og flere fastgørelsesmuligheder. De grå støbte platforme er lavet af 75 % PP-materiale, af genbrugsmaterialer, med et skridsikkert mønster og en struktureret overflade.



Rutsjebaner kan vælges i forskellige materialer og farver: Lige eller buede PE-rutsjebaner i gul eller grå. Vælg rustfrit stål for en mere hærværkssikker løsning.



KOMPAN Play Systems kan tilpasses til at matche individuelle krav. Besøg produkterne www.KOMPAN.com for at se indstillinger med den digitale KOMPAN Solution Planner. Flere muligheder for paneler, dæk, post, lysbilleder og andre legeaktiviteter sikrer holdbare løsninger i ethvert udemiljø.

Varenr. PCM112621-0901

Installationsinformation

Maks. faldhøjde	178 cm
Faldområde	32,0 m ²
Installationstid (timer)	16,0
Udgravningsmængde	0,98 m ³
Betonmængde	0,38 m ³
Forankringsdybde	90 cm
Fragtvægt	609 kg
Forankringsmuligheder	I jorden ✓ Overflade ✓

Garanti

EcoCore HDPE	Livstid
Stolpe	10 år
PP-dæk	10 år
Reb & net	10 år
Garanterede reservedele	10 år



Bæredygtighedsdata

PCM112621



Vugge-til-port A1-A3	Total CO ₂ udledning	CO ₂ e/kg	Gen-anvendte materialer
	kg CO ₂ e	kg CO ₂ e/kg	%
PCM112621-0901	782,12	1,79	65,67

Den overordnede ramme for disse faktorer er Environmental Product Declaration (EPD), som kvantificerer "miljøoplysninger om et produkts livscyklus og muliggør sammenligninger mellem produkter, der opfylder samme funktion" (ISO, 2006). Dette følger strukturen og anvender en livscyklusvurderingstilgang til hele produktfasen fra råvarer til fremstilling (A1-A3))

Kompan A/S
C.F. Tietgens Boulevard 32C
DK-5220 Odense SØ
Denmark



Verification of CO₂ calculation of: Themed play systems



Data version no. 2023-10-05

The CO₂ calculation and data are in compliance with the principles of a carbon footprint impact according to the GHG protocol (Greenhouse Gas Protocol), Scope 3, cradle to gate related to all individual components in the product category: "Themed play systems" represented by item no.: MSC641100-3717P.

(Scope 3 emissions include emission sources in the upstream and downstream value chain).

Date: 30. October 2023 | Valid until: 30. October 2025

Verified by:

Julie Marie Vejsgaard Larsen, LCA & EPD Consultant

Verification based on report: Validation of CO₂ calculation of 9 categories of Kompan product line, version 1.0, prepared by: Bureau Veritas HSE, Denmark: Julie M. V. Larsen.

Publication date: 30. October 2023

By Bureau Veritas HSE
www.bureauveritas.dk
+45 7731 1000

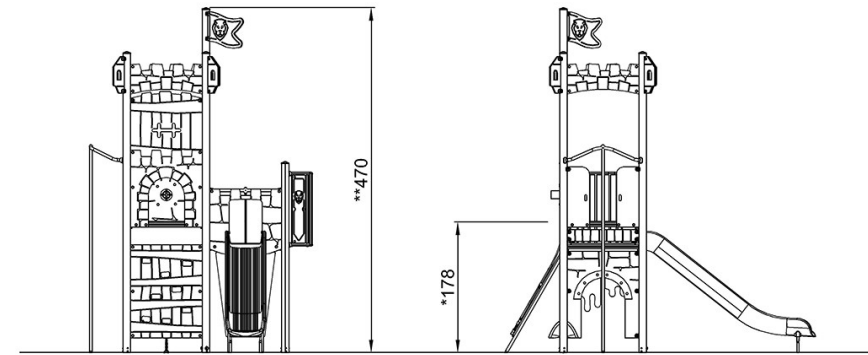
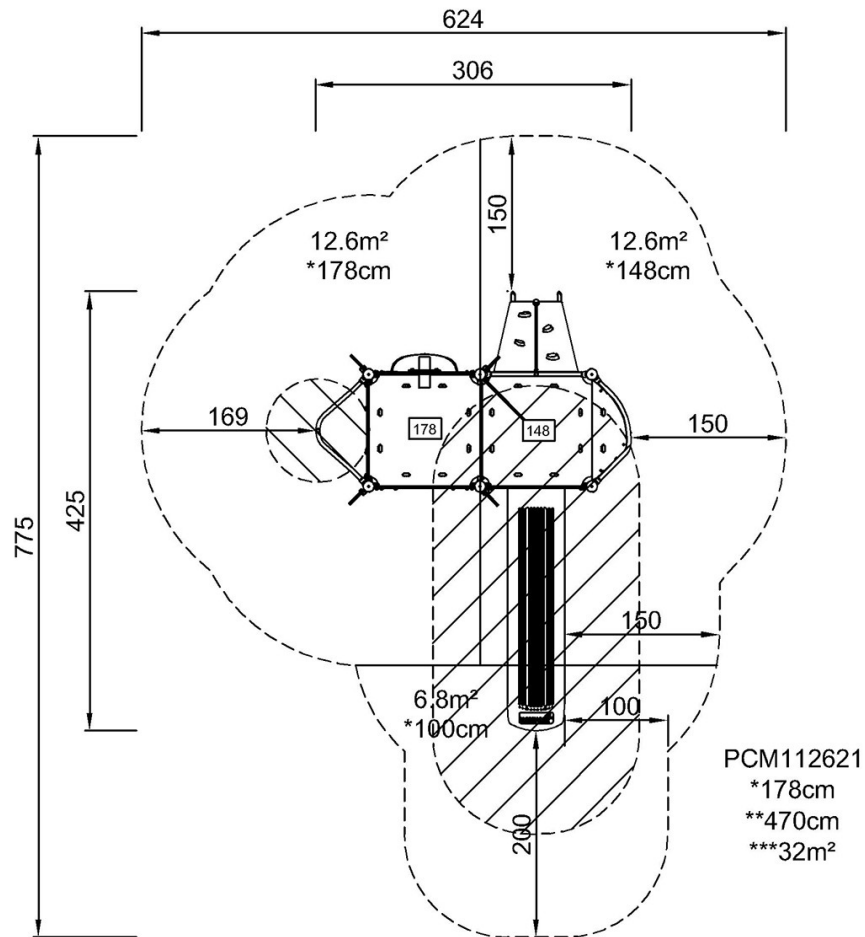


Slottets vagttårn

PCM112621

* Maks. faldhøjde | ** Samlet højde | *** Faldområde

* Maks. faldhøjde | ** Samlet højde



[Klik for at se FRA OVEN](#)

[Klik for at se FRA SIDEN](#)