

Torniköysirata

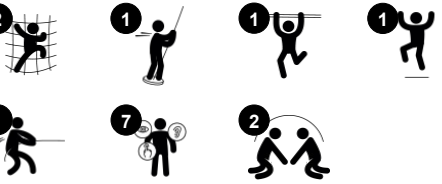
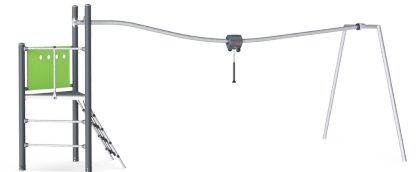
PCM110321



Torniköysirata on loistava leikkiväline, joka reagoi lasten liikkeisiin ja jännityksen haluun. Tämä on leikin menestyksen resepti, ja se saa lapset palaamaan leikkimään uudestaan ja uudestaan. Köysirata liukuu alas tornista. Kokeneet käyttäjät voivat kääntää jalkansa lopussa olevaan yläpalkkiin ja työntää itsensä takaisin alustalle. Tämä harjoittaa lihaksia,

asento- ja liikeaistia sekä ajoitusta, kaikkia tärkeitä kykyjä urheilussa ja elämässä. Muille käyttäjille hyppääminen lopussa tai puolivälissä pois vahvistaa luun tiheyttä. Lapset kehittävät käsivarsi-, jalka- ja keskivartalon lihaksiaan. He kouluttavat suuresti sosiaalisemotionaalisia taitojaan, harjoittavat vuorovaikutusta ja empatiaa auttaessaan muita onnistumaan.

Jännittävä, hauska leikki, joka harjoittaa kouluikäisen lapsen sosiaalisia ja fyysisiä elämäntaitoja.



Tuotenumero PCM110321-0902

Tuotetiedot

Mitat PxLxK	617x301x275 cm
Ikäryhmä	6+
Leikkikapasiteetti	4
Värvaihtoehdot	

Torniköysrata

PCM110321

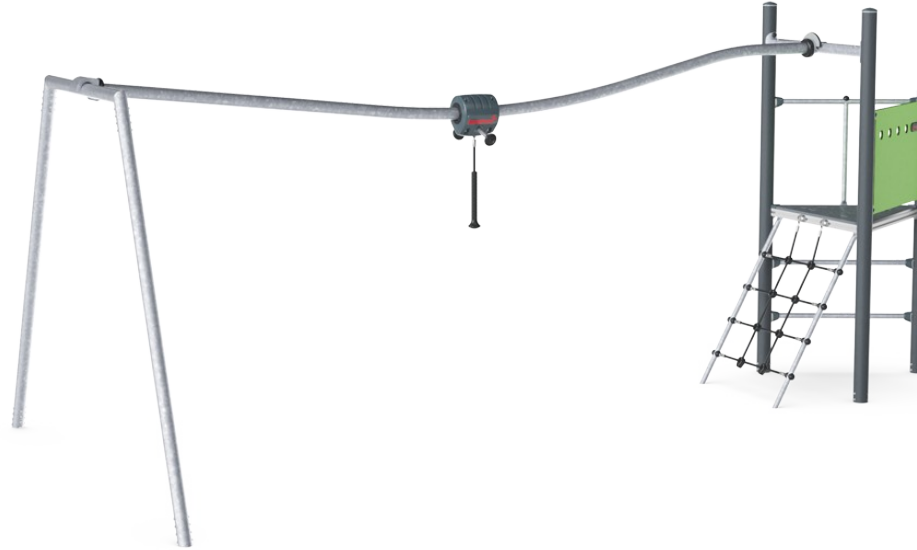


Köysirata

Fyysinen: harjoittaa käsivarsi- ja ydinlihaksia.

Lisää luuntihyötyä hypätessä alas kapulasta ja kehittää motorisia taitoja kuten ketteryyttä, tasapainoa ja koordinaatiota.

Sosiaalis-emotionaalinen: yhteistyö, toisten huomioiminen, vuorottelu, riskinotto, itsevarmuus



Putkitikkaat

Fyysinen: ristikkäiskoordinaatio ja silmien ja käsien välinen koordinaatio kehittyvät, kun lapset nousevat tikkaille. Kiipeily tukee myös jalkojen ja käsivarsien lihaksia.

Sosiaalis-emotionaalinen: vuorottelun ja yhteistyön opettelu

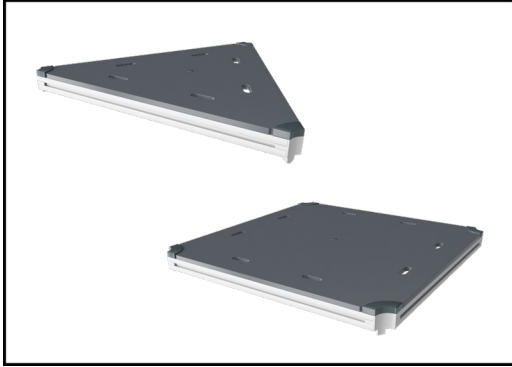


Kiipeilyverkko

Fyysinen: verkko tukee voimaa ja ristikkäiskoordinaatiota, joka vaikuttaa aivojen oikean ja vasemman osan koordinaatioon, mikä on välttämätöntä muiden taitojen, kuten lukukyvyn, kannalta.

Torniköysirata

PCM110321



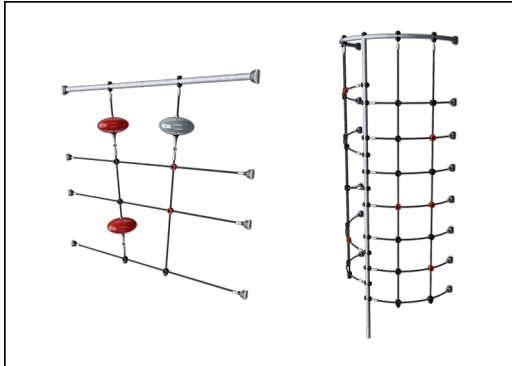
Kaikkia kansiä tukevat ainutlaatuiset vähähiiliset alumiiniprofiilit, joissa on useita kiinnitysvaihtoehtoja. Harmaat valetut kannet on valmistettu 75% kulutuksen jälkeisestä valtamerijätteen PP-materiaalista, ja niissä on luistamaton kuvio ja pinta.



19 mm:n EcoCore™ -paneelit. EcoCore™ on erittäin kestävä, ympäristöystävällinen materiaali, joka ei ole ainoastaan kierrätettävissä käytön jälkeen, vaan se koostuu myös ytimestä, joka on valmistettu 100% kierrätetystä elintarvikepakkausjätteestä.



Kuumasinkityllä teräsjalustalla varustettuja pylväitä on saatavana eri materiaaleista: Paineekyllästetty mänty. Sisä- ja ulkopuolelta esisinkitty ja pulverimaalattu pintakäsitelty teräspylväs. Lyijytön alumiini, jossa on värianodisoitu pintakäsittely. Greenline TexMade -pylväät 95-prosenttisesti kulutuksen jälkeisistä kierrätetyistä PE- ja tekstiilijätteestä.



Köydet on valmistettu UV-stabiloiduista polyesteriköysisäikeistä. Polyesteriköysi on sisältä vahvistettu teräsvaijerilla, sekä valmistettu +95-prosenttisesti kulutuksen jälkeisistä materiaaleista. Polyesteripinta sulatetaan induktiivisesti jokaiselle säikeelle erinomaisen kulumisen kestävyuden saavuttamiseksi.



Liukukelkassa on hitsattu teräsydin, jonka päällä on matalan tiheyden polyeteenikotelo. Siinä on kaksi vinoa kuumasinkittyä teräskahvaa parhaan mahdollisen ergonomian takaamiseksi liukumisen aikana. Liukukelkan pyörät on tehty alhaisen melutason TPU:sta, ja niiden asennuksessa on käytetty umpinaisia rullalaakereita.

Tuotenumero PCM110321-0902

Asennustiedot

Putoamiskorkeus enintään	118 cm
Turva-alue	34,3 m ²
Asennusaika	8,8
Kaivanto	0,35 m ³
Betonivalu	0,00 m ³
Perustuksen syvyys (vakio)	90 cm
Lähteyksen paino	304 kg
Ankkurointivaihtoehdot	Syväper. ✓ Pinta-as. ✓

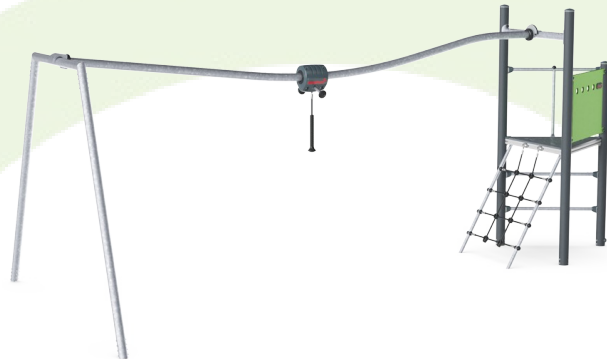
Takuutiedot

EcoCore HDPE	Elinikäinen
Sinkitty teräs	Elinikäinen
PP tasot	10 vuotta
Köydet & verkot	10 vuotta
Takuuseen kuuluvat varaosat	10 vuotta



Kestävän kehityksen data

PCM110321



Tuotevaihe A1–A3	Hiilidioksi dipäästöt yhteensä	Hiilidioksi dipäästöt kiloa kohden	Kierrätys materiaalit
	kg CO ₂ e	kg CO ₂ e/kg	%
PCM110321-0902	629,10	2,79	50,44

Näihin tekijöihin sovellettavana yleiskehityksenä käytetään Environmental Product Declaration -ympäristötuoteselostetta (EPD), jossa määritetään "ympäristötiedot tuotteen elinkaaren ajalta ja joka mahdollistaa samaan tehtävään tarkoitettujen tuotteiden keskinäisen vertailun" (ISO, 2006). Tämä seuraa elinkaariarvointimenetelmän (Life Cycle Assessment, LCA) rakennetta ja soveltaa sitä koko tuotevaiheeseen raaka-aineen hankinnasta tuotteen valmistukseen (A1–A3).

KOMPAN
Let's play

Kompan A/S

C.F. Tietgens Boulevard 32C
DK-5220 Odense SØ
Denmark

Validation of CO₂
calculation method
BUREAU VERITAS
HSE Denmark A/S



Verification of CO₂ calculation of: Play systems



Data version no. 2023-10-05

The CO₂ calculation and data are in compliance with the principles of a carbon footprint impact according to the GHG protocol (Greenhouse Gas Protocol), Scope 3, cradle to gate related to all individual components in the product category: "Play systems" represented by item no.: PCM200321-0950.

(Scope 3 emissions include emission sources in the upstream and downstream value chain).

Date: 30. October 2023 | Valid until: 30. October 2025

Verified by:

Julie Marie Vejsgaard Larsen, LCA & EPD Consultant

Verification based on report: Validation of CO₂ calculation of 9 categories of Kompan product line, version 1.0, prepared by: Bureau Veritas HSE, Denmark: Julie M. V. Larsen.

Publication date: 30. October 2023

By Bureau Veritas HSE
www.bureauveritas.dk
+45 7731 1000

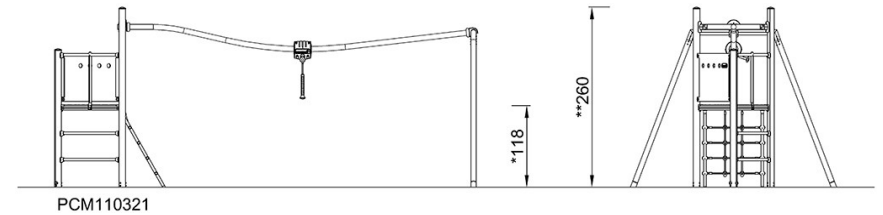
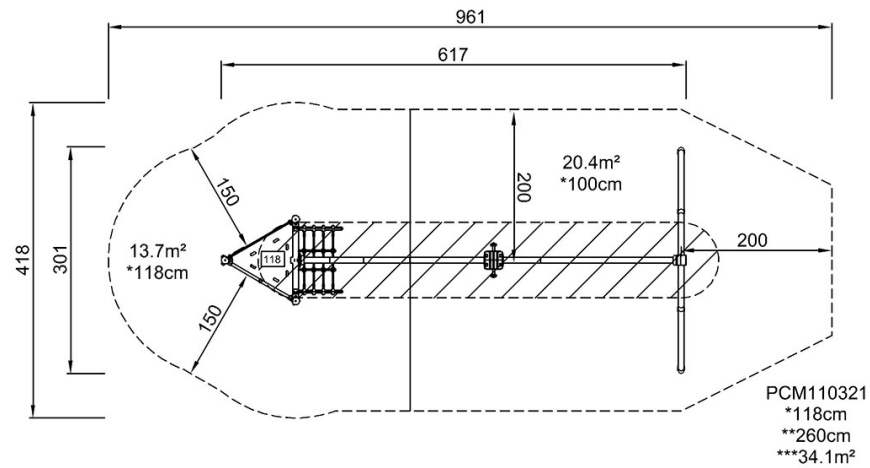


Torniköysirata

PCM110321

Putoamiskorkeus enint. | Kokonaiskorkeus | Turva-alue

Putoamiskorkeus enint. | Kokonaiskorkeus



[Klikkaa nähdäksesi NÄKYMÄ YLHÄÄLTÄ](#)

[Klikkaa nähdäksesi NÄKYMÄ SIVULTA](#)