

Op & gå

FSW228

KOMPAN
Let's play



Varenr. FSW22800-0902	
Generel produktinformation	
Dimensioner LxBxH	323x85x94 cm
Alder	13+
Antal brugere	1
Farvemuligheder	



Se mere i KOMPAN Fitness app



Test af ældres funktionel kapacitet kan gøres med de to mest anvendte tests 'Sit & Rise' og 'Up & Go'. Dette redskab er specifikt designet til at udføre disse to test - og til at forbedre dem. Gelænderet i midten og vendepunktet med det runde håndtag giver brugeren følelsen af sikkerhed og støtte. Øvelserne kan udøves fra sædet ved hjælp af en hånd, to hænder

eller ingen støtte. Hvis man ønsker mere udfordring, kan øvelsen udføres stående på det ene ben ved hjælp af håndstøtte. Man kan også bruge 'Up and Go'-testen som en øvelse. Fra den siddende position går du til stolpen og tilbage igen. For at øge sværhedsgraden kan dette gøres et antal gange, og så hurtigt som muligt.

Op & gå

FSW228



Stangen er 1400 mm lang, med en højde på 940mm og er beregnet som greb under øvelser. Stangen er lavet af varmgalvaniseret stål 38mm, en stor diameter for et godt greb og til at understøtte håndledet.



HPL-brættet er 586 mm x 586 mm og kan bevæge sig 70 mm i alle retninger. Højtrykslaminatplader (HPL) har en støbt skridsikker overflade. HPL er et homogent materiale med en meget høj slidstyrke.



Informationsskiltet er lavet af en PA6 (polyamid) og viser den mest relevante øvelse og en QR-kode. QR-koden linker til en illustration af øvelsen og giver muligheden for at downloade KOMPANs sport & fitness App, som vil give en stor mængde øvelser og træning.

Varenr. FSW22800-0902

Installationsinformation

Maks. faldhøjde	0 cm
Faldområde	19,6 m ²
Installationstid (timer)	2,7
Udgravningsmængde	0,11 m ³
Betonmængde	0,06 m ³
Forankringsdybde	90 cm
Fragtvægt	82 kg
Forankringsmuligheder	I jorden ✓ Overflade ✓

Garanti

Samlinger	10 år
EcoCore HDPE	Livstid
Galvaniseret stål	Livstid
Stolpe	10 år
Garanterede reservedele	10 år



Stikene er lavet af støbt aluminium, specielt legeret til udemiljøer og hård anvendelse. Skruerne, der fastgør forbindelserne, er rustfrit stål og beskyttet af zinksiver.



Stolperne er Ø101,6 x 2 mm og er lavet af forgalvaniseret og pulverlakeret kulstofstål. Dette giver en god beskyttelse i alle klimaer.

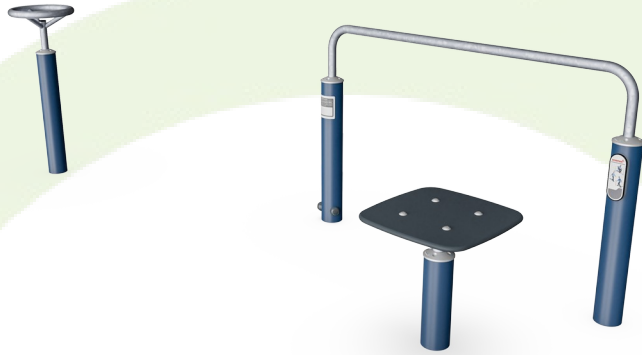


Alle KOMPANs fitnessprodukter er i overensstemmelse med ASTM F3101 & EN16630 Udendørs Fitnesssstandarder. Belastningstest udføres som en statisk test ved at tilføje dynamiske faktorer såvel som sikkerhedsfaktorer til den specificerede belastning på 78 kg pr. bruger. Et produkt beregnet til én bruger læsses med 420 kg.



Bæredygtighedsdata

FSW228



Vugge-til-port A1-A3	Total CO ₂ udledning	CO ₂ e/kg	Gen-anvendte materialer
	kg CO ₂ e	kg CO ₂ e/kg	%
FSW22800-0902	108,20	2,07	60,73

Den overordnede ramme for disse faktorer er Environmental Product Declaration (EPD), som kvantificerer "miljøoplysninger om et produkts livscyklus og muliggør sammenligninger mellem produkter, der opfylder samme funktion" (ISO, 2006). Dette følger strukturen og anvender en livscyklusvurderingstilgang til hele produktfasen fra råvarer til fremstilling (A1-A3))

Kompan A/S
C.F. Tietgens Boulevard 32C
DK-5220 Odense SØ
Denmark



Verification of CO₂ calculation of: Fitness



Data version no. 2023-10-05

The CO₂ calculation and data are in compliance with the principles of a carbon footprint impact according to the GHG protocol (Greenhouse Gas Protocol), Scope 3, cradle to gate related to all individual components in the product category: "Fitness" represented by item no.: FAZ10100-0900.

(Scope 3 emissions include emission sources in the upstream and downstream value chain).

Date: 30. October 2023 | Valid until: 30. October 2025

Verified by:

Julie Marie Vejsgaard Larsen, LCA & EPD Consultant

Verification based on report: Validation of CO₂ calculation of 9 categories of Kompan product line, version 1.0, prepared by: Bureau Veritas HSE, Denmark: Julie M. V. Larsen.

Publication date: 30. October 2023

By Bureau Veritas HSE
www.bureauveritas.dk
+45 7731 1000

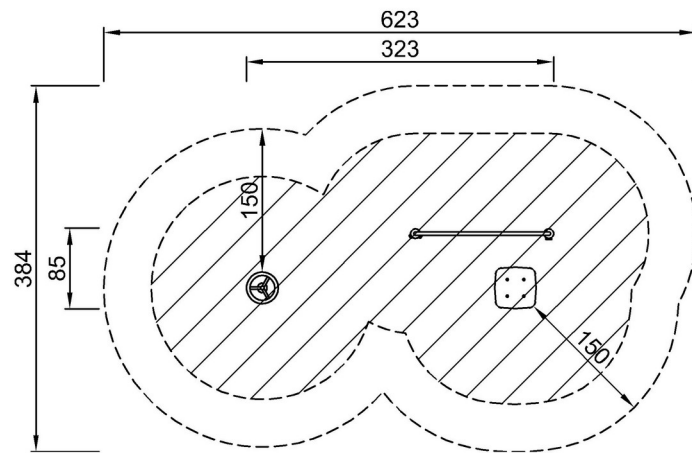


Op & gå

FSW228

* Maks. faldhøjde | ** Samlet højde | *** Faldområde

* Maks. faldhøjde | ** Samlet højde



FSW22800
**94cm
***19.6m²



FSW22800

[Klik for at se FRA OVEN](#)

[Klik for at se FRA SIDEN](#)