

Nelitorni riippusillalla

KPL4005

KOMPANI
Let's play



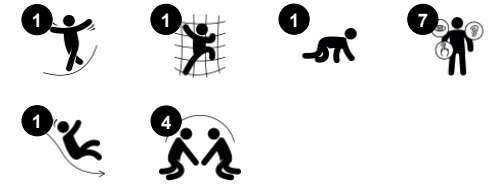
Kotileikkiteemalla houkuttelevassa neloistornissa voi liikkua koko kierroksen tornista toiseen, joten lapset voivat leikkiä pidempään ylätasolla. Monet leikkitoiminnot harjoittavat lasten fyysisiä taitoja. Tasanteille pääsee eri puolilta, ja yhtenäinen rakenne tukee perinteisiä leikkejä, kuten hippaa ja älä koske maahan -leikkejä sekä vapaata, luovaa

leikkiä.

Tuotenumero KPL400511-0601

Tuotetiedot

Mitat PxLxK	441x229x214 cm
Ikäryhmä	1+
Leikkikapasiteetti	18
Väri vaihtoehdot	



Nelitorni riippusillalla

KPL4005

KOMPAN
Let's play



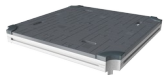
Tunneli

Fyysinen: lapset ryömivät tunnelin läpi, kehittäen motorisia taitojaan ja hahmottamiskykyjään. **Sosiaalis-emotionaalinen:** vuorottelua toisiaan ohittaessa.



Liukumäki

Fyysinen: laskeminen kehittää paikkatietoisuutta ja tasapainoa. Lisäksi ydinlihaksia harjoitetaan, kun alas liukuessa istutaan pystyasennossa. **Sosiaalis-emotionaalinen:** vuorottelu stimuloi empatiaa. **Kognitiivinen:** pienet lapset kehittävät tilantajua sekä ymmärrystään nopeudesta ja etäisyyksistä liukumalla nopeasti alas.



Alusta

Sosiaalis-emotionaalinen: Tärkeät elämäntaidot, kuten rohkeus, itseluottamus, harkintakyky ja vuorovaihtelu kehittyvät.



Vaellussilta

Fyysinen: heiluva silta harjoittaa tasapainoa ja koordinaatiota sekä paikkatietoisuutta, kun lapset ylittävät sillan juoksemalla tai hyppimällä. **Sosiaalis-emotionaalinen:** vuorottelu ja toisten huomioiminen ohitettaessa ja tuntemalla muiden liikkeit. Yhteistyö ja seurustelu muiden kanssa sillalla ja sen ympäristössä.



Kiipeilyilta

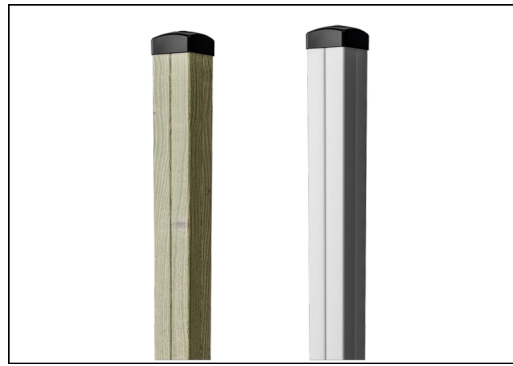
Fyysinen: liukastumista estävät poikkipalkit toimivat tukena ylös alas meneville pikkulapsille. Tukee tilantajua.

Nelitorni riippusillalla

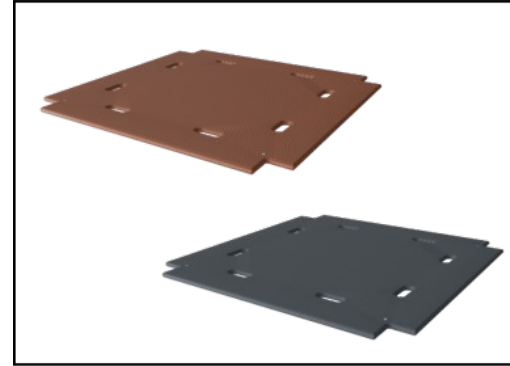
KPL4005



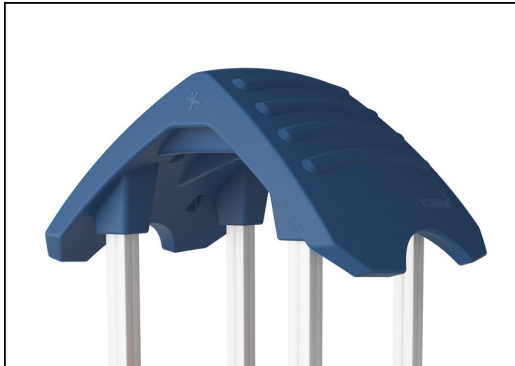
19 mm:n EcoCore™ -paneelit. EcoCore™ on erittäin kestävä, ympäristöystävällinen materiaali, joka ei ole ainoastaan kierrätettävissä käytön jälkeen, vaan se koostuu myös ytimestä, joka on valmistettu 100% kierrätetystä elintarvikepakkausjätteestä.



Tornin päätolpista on saatavilla kaksi eri materiaalivaihtoehtoa: mäntytolpat (paineekyllästysaineena Tanalith E3475, luokka 3 standardin EN335 mukaisesti) tai alumiinitolpat (seinämänpaksuus 2 mm), joissa anodisoitu pintakäsittely. Pohjamateriaalina on EN AW-6060 T66.



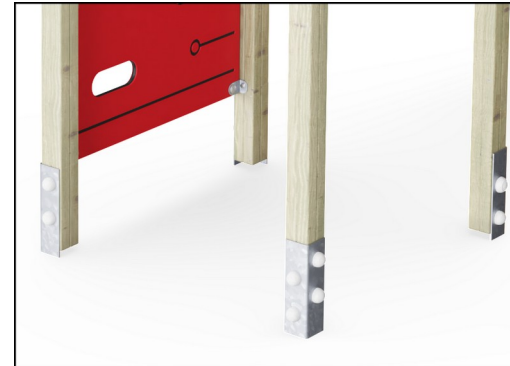
Lattioista ja leikkipaneeleista on saatavilla kaksi eri materiaalivaihtoehtoa. Toinen on männystä ja lepästä tehty 21,5 millimetrin paksuinen vedenpitävä vanerilevy, jonka molemmilla puolilla on luistamaton kalvo. Toinen on 17,8 millimetrin paksuinen korkeapainelaminaatti HPL, jossa on luistamaton pinta standardin EN 438-6 mukaisesti.



Isot ontot osat on tehty 100-prosenttisesti kierrätettävästä polyeteenistä. Katto on valettu yhdestä kappaleesta, jonka seinämänpaksuus on vähintään 5,5 mm, kestävyden takaamiseksi kaikissa ilmasto-olosuhteissa ympäri maailmaa.



Liukumäen voi valita kuudessa eri värsissä ja kolmesta eri materiaalista: Suorat tai kaarevat yksiosaiset valetut PE-liukumäet, jotka on valmistettu 33-prosenttisesti kulutuksen jälkeisistä materiaaleista. Yhdistelmä, jossa EcoCore™-sivut ja ruostumaton teräs. Täysin ruostumatonta terästä yksiosaisena ilkeivallankestävämpiä ratkaisuja varten.



Päätolpissa on kuumasinkityt teräsankkurit. Teräsankkurointi nostaa tolpat 20 mm maanpinnan yläpuolelle, jotta ne eivät ole kosketuksessa alustamateriaaliin.

Tuotenumero KPL400511-0601

Asennustiedot

Putoamiskorkeus enintään	100 cm
Turva-alue	29,5 m ²
Asennusaika	12,8
Kaivanto	0,97 m ³
Betonivalu	0,00 m ³
Perustuksen syvyys (vakio)	60 cm
Lähtöksen paino	457 kg
Ankkurointivaihtoehdot	Syväper. ✓ Pinta-as. ✓

Takuutiedot

Alumiini	15 vuotta
EcoCore HDPE	Elinikäinen
Ontot PE-osat	10 vuotta
Mänty	10 vuotta
Takuuseen kuuluvat varaosat	10 vuotta



Kestävän kehityksen data

KPL4005



Tuotevaihe A1–A3	Hiilidioksi dipäästöt yhteensä	Hiilidioksi dipäästöt kiloa kohden	Kierrätys materiaalit
	kg CO ₂ e	kg CO ₂ e/kg	%
KPL400511-0601	474,61	1,36	32,70

Näihin tekijöihin sovellettavana yleiskehyksenä käytetään Environmental Product Declaration -ympäristötuoteselostetta (EPD), jossa määritetään "ympäristötiedot tuotteen elinkaaren ajalta ja joka mahdollistaa samaan tehtävään tarkoitettujen tuotteiden keskinäisen vertailun" (ISO, 2006). Tämä seuraa elinkaariarviointimenetelmän (Life Cycle Assessment, LCA) rakennetta ja soveltaa sitä koko tuotevaiheeseen raaka-aineen hankinnasta tuotteen valmistukseen (A1–A3).

KOMPAN
Let's play

Kompan A/S

C.F. Tietgens Boulevard 32C
DK-5220 Odense SØ
Denmark

Validation of CO₂
calculation method
BUREAU VERITAS
HSE Denmark A/S



Verification of CO₂ calculation of: Play systems



Data version no. 2023-10-05

The CO₂ calculation and data are in compliance with the principles of a carbon footprint impact according to the GHG protocol (Greenhouse Gas Protocol), Scope 3, cradle to gate related to all individual components in the product category: "Play systems" represented by item no.: PCM200321-0950.

(Scope 3 emissions include emission sources in the upstream and downstream value chain).

Date: 30. October 2023 | Valid until: 30. October 2025

Verified by:

Julie Marie Vejsgaard Larsen, LCA & EPD Consultant

Verification based on report: Validation of CO₂ calculation of 9 categories of Kompan product line, version 1.0, prepared by: Bureau Veritas HSE, Denmark: Julie M. V. Larsen.

Publication date: 30. October 2023

By Bureau Veritas HSE
www.bureauveritas.dk
+45 7731 1000

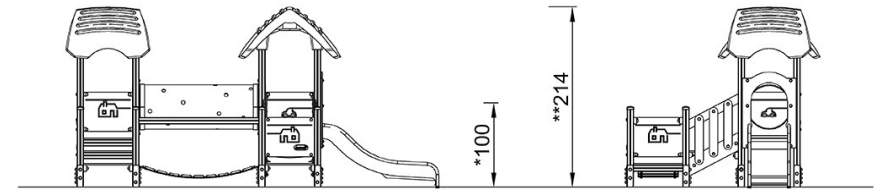
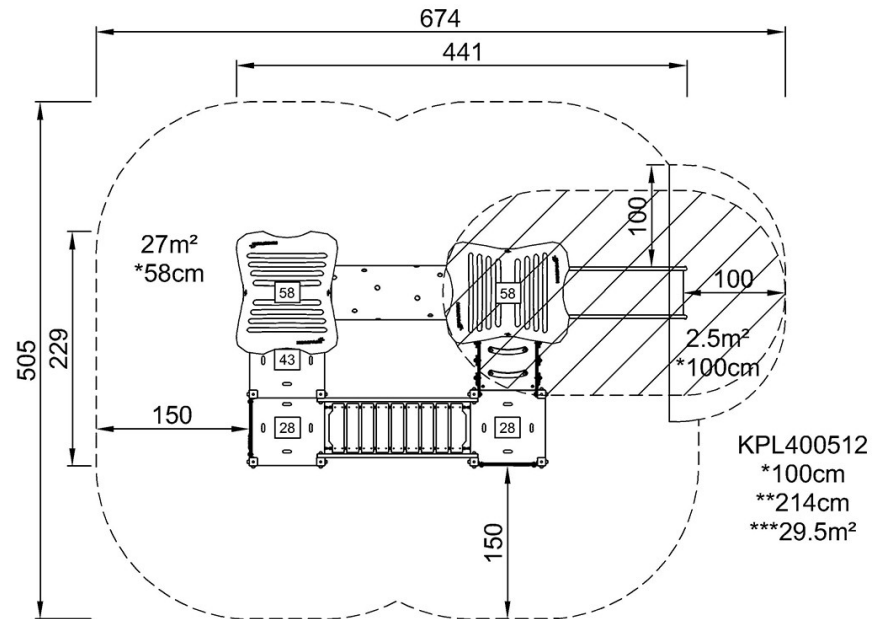


Nelitorni riippusillalla

KPL4005

Putoamiskorkeus enint. | Kokonaiskorkeus | Turva-alue

Putoamiskorkeus enint. | Kokonaiskorkeus



KPL400512

[Klikkaa nähdäksesi NÄKYMÄ YLHÄÄLTÄ](#)

[Klikkaa nähdäksesi NÄKYMÄ SIVULTA](#)