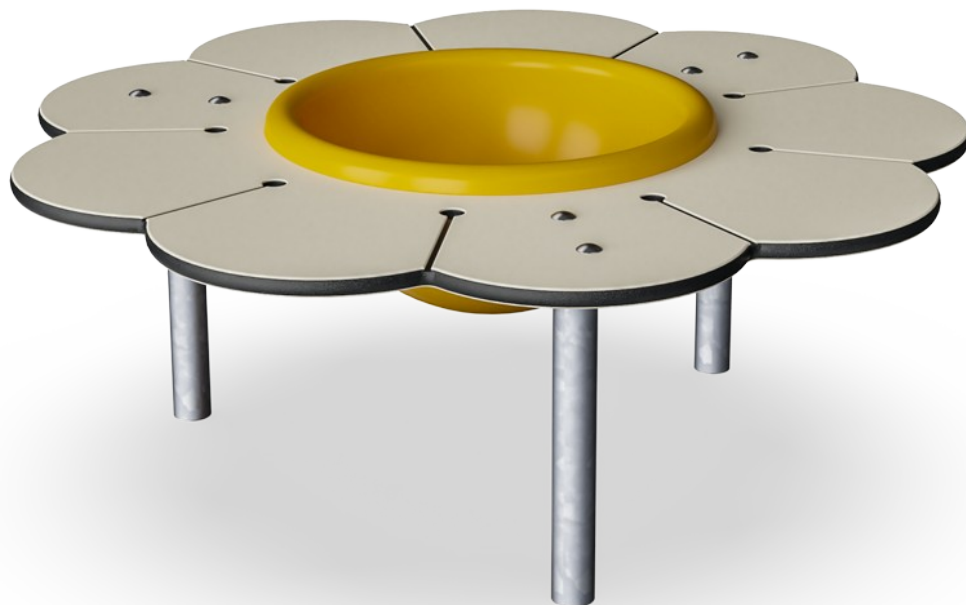


# Sand- & Matschtisch Gänseblümchen mit Schüssel

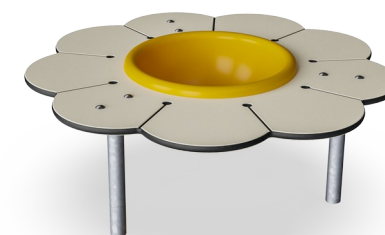
M26003



Produktnummer M26003-3418P

## Allgemeine Produktinformation

Maße L x B x H	99x99x38 cm
Empfohlenes Alter	6m+
Spielkapazität (Nutzer)	3
Farbauswahl	



Der Gänseblümchen-Tisch mit einer Schüssel zieht mit seiner altersgerechten Größe Säuglinge und Kleinkinder sofort an und heißt sie willkommen. Der Schreibtisch bietet einen ergonomisch perfekten Platz, um mit losen Teilen oder kreativen Materialien zu arbeiten, zusammen mit Freunden oder Betreuern. Die gelbe Schale ist ein perfekter Behälter für

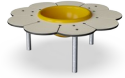
Materialien. Sie kann angehoben und geleert werden, eine Lieblingsbeschäftigung für kleine Kinder. Der Tisch fördert das soziale Spiel, denn die Rundungen des Tisches heißen jeweils einen Spieler willkommen. Die Form fördert den Blickkontakt und damit die Zusammenarbeit und Konversation. Der Sand- & Matschtisch bietet den Kleinkindern zudem

eine Möglichkeit, aus dem wilden Treiben auf Spielplätzen auszubrechen und eine Pause zu machen.



# Sand- & Matschtisch Gänseblümchen mit Schüssel

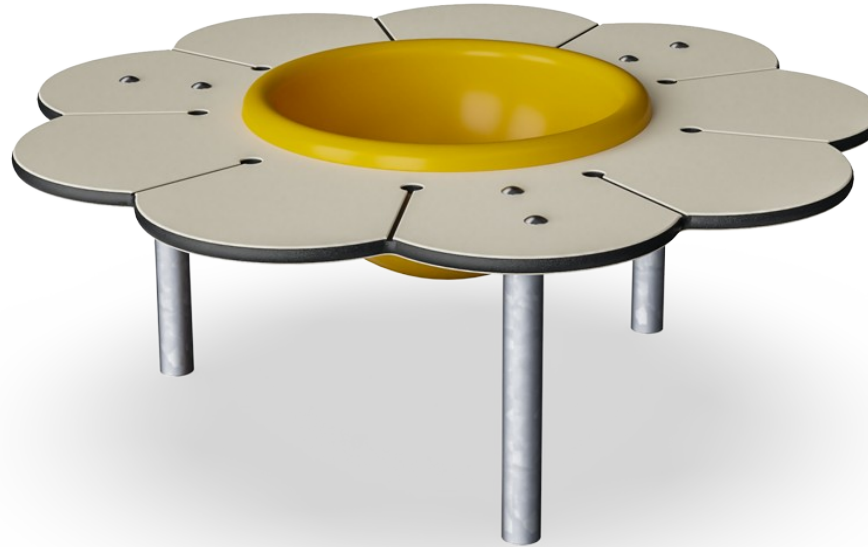
M26003



## Spritzwasserbecken

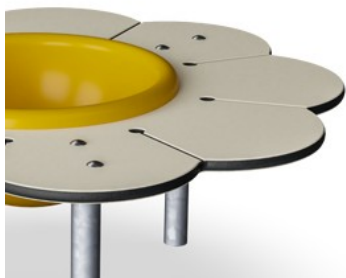
**Sozial-Emotional:** Treffpunkt um miteinander zu interagieren und Erlebnisse zu teilen.

**Kognitiv:** Aufbewahrungsmöglichkeit mit spaßigem Effekt – das Spielen mit dem Sand verbessert die Fähigkeit der Kinder logisch zu denken.



# Sand- & Matschtisch Gänseblümchen mit Schüssel

M26003



Wände aus 19 mm EcoCore™. EcoCore™ ist ein äußerst langlebiges, ressourcenschonendes Material, das nicht nur nach Gebrauch recycelbar ist, sondern auch aus Material besteht, das zu +95 % aus recyceltem Post-Consumer-Material aus Lebensmittelverpackungsabfällen hergestellt wird.



Das Sandbecken wird aus Polycarbonat (PC) hergestellt. Das Becken ist aus einem Stück geformt, um eine hohe Haltbarkeit in allen Klimazonen der Welt zu gewährleisten.



Die Stahloberflächen sind bleifrei feuerverzinkt. Die Verzinkung bietet eine ausgezeichnete Korrosionsbeständigkeit im Freien und ist außerdem wartungsarm.

Produktnummer M26003-3418P

## Montage-Information

Max. freie Fallhöhe	0 cm
Fläche des Fallraums	12,5 m <sup>2</sup>
Gesamt-Montagezeit	1,8
Erforderlicher Erdaushub (circa)	0,10 m <sup>3</sup>
Betonbedarf (circa)	0,00 m <sup>3</sup>
Fundamenttiefe (Standard)	64 cm
Versandgewicht	28 kg
Verankerungsoptionen	TV ✓ OFM ✓

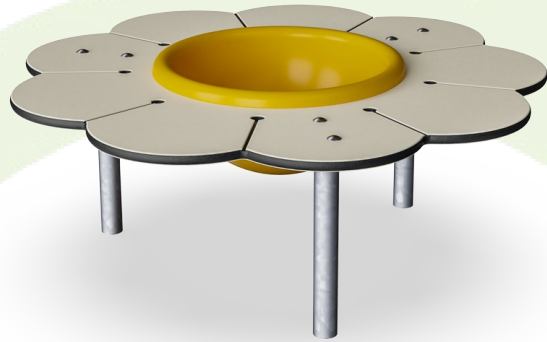
## Garantie-Information

EcoCore HDPE	Lebenslang
Verzinkter Stahl	Lebenslang
Ersatzteilgarantie	10 Jahre



# Umweltdaten

M26003



Von der Wiege bis zum Werkstor („cradle to gate“) (A1–A3)

CO<sub>2</sub>-Emissionen gesamt

CO<sub>2</sub>e pro kg

Recycelte Materialien

kg CO<sub>2</sub>e

kg CO<sub>2</sub>e pro kg

%

M26003-3418P

54,82

2,02

65,42

Den allgemeinen Rahmen für diese Faktoren bilden die Umweltproduktdeklarationen (EPDs). Mithilfe dieser Grundregeln können die Umweltinformationen über den Lebenszyklus eines Produkts hinweg quantifiziert und Vergleiche zwischen Produkten, die dieselbe Funktion erfüllen, angestellt werden (vgl. ISO, 2006). Diese Struktur wird hier befolgt. Der Ansatz zur Lebenszyklusbewertung wird dabei auf die gesamte Herstellungsphase – vom Rohstoff bis zur Herstellung (A1–A3) – angewendet.

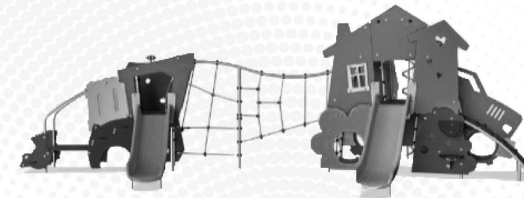
## Kompan A/S

C.F. Tietgens Boulevard 32C  
DK-5220 Odense SØ  
Denmark

Validation of CO<sub>2</sub> calculation method  
**BUREAU VERITAS**  
HSE Denmark A/S



## Verification of CO<sub>2</sub> calculation of: Themed play systems



Data version no. 2023-10-05

The CO<sub>2</sub> calculation and data are in compliance with the principles of a carbon footprint impact according to the GHG protocol (Greenhouse Gas Protocol), Scope 3, cradle to gate related to all individual components in the product category: "Themed play systems" represented by item no.: MSC641100-3717P.

(Scope 3 emissions include emission sources in the upstream and downstream value chain).

**Date: 30. October 2023 | Valid until: 30. October 2025**

Verified by:

Julie Marie Vejsgaard Larsen, LCA & EPD Consultant

Verification based on report: Validation of CO<sub>2</sub> calculation of 9 categories of Kompan product line, version 1.0, prepared by: Bureau Veritas HSE, Denmark: Julie M. V. Larsen.

**Publication date: 30. October 2023**

By Bureau Veritas HSE  
www.bureauveritas.dk  
+45 7731 1000

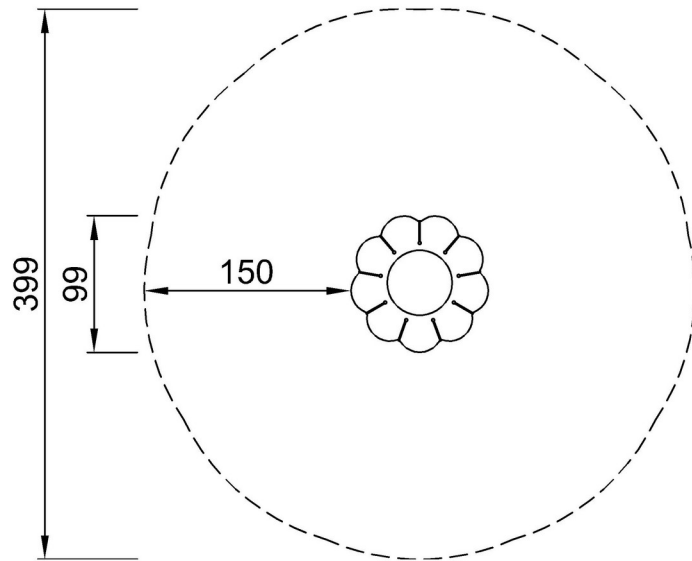


# Sand- & Matsch Tisch Gänseblümchen mit Schüssel

M26003

\* Max freie Fallhöhe | \*\* Gesamthöhe | \*\*\* Fläche des Fallraums

\* Max freie Fallhöhe | \*\* Gesamthöhe



M26003P

\*\*38cm

\*\*\*12.5m<sup>2</sup>



M26003P

[Klicken Sie hier, um die DRAUFSICHT anzuzeigen](#)

[Klicken Sie hier, um die SEITENANSICHT anzuzeigen](#)