

Le Treuil des Marées

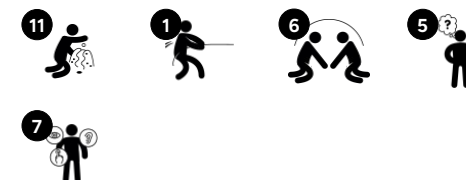
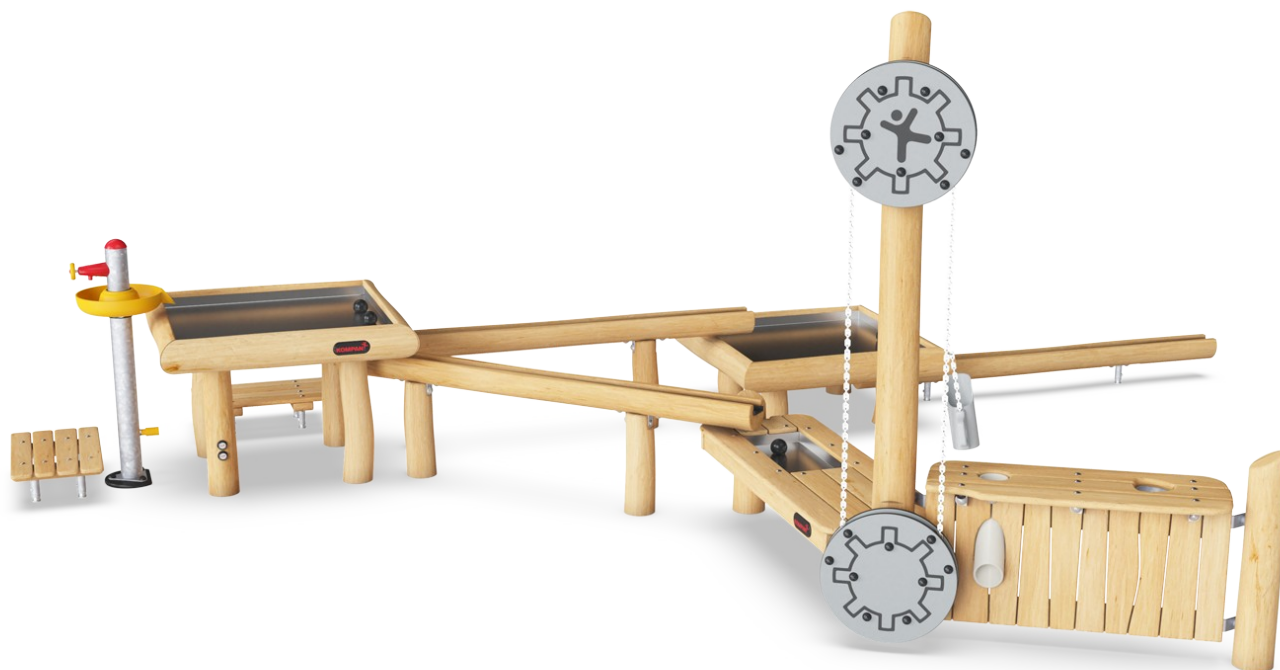
NRO574

KOMPANI®

Référence NRO574-0601

Informations générales

Dimensions LxPxH	641x444x232 cm
Age minimum	2+
Capacité idéale (utilisateurs)	29
Options de couleurs	●



Le jeu d'eau avec son système de levage de sable est une attraction fantastique de la cour de récréation, captivant les enfants pendant des heures d'exploration. La combinaison de la table à jeux d'eau et du canal d'eau permet à de nombreux enfants de jouer simultanément. Sa conception ouverte favorise le contact visuel, la coopération et la communication, stimulant ainsi les compétences socio-émotionnelles, cognitives et de

communication. Les tables à jeux d'eau peuvent accueillir des objets, et les canaux d'eau inclinés permettent de les y acheminer. Ce jeu d'exploration offre une multitude d'opportunités pour la créativité et la pensée logique, stimulant ainsi le développement cognitif et créatif des enfants. Prenons l'exemple du robinet : lorsqu'on appuie dessus, l'eau coule ; lorsqu'on relâche la pression, elle s'arrête. Ce principe est fondamental pour

comprendre, par exemple, la permanence de l'objet. Le système de levage se déplace verticalement en tirant sur la chaîne. La pelle à sable monte ou descend lorsqu'on tire sur la chaîne. Elle reste immobile lorsqu'on la relâche. Outre le plaisir fascinant qu'il procure avec le sable, ce jeu est un excellent exercice pour développer la pensée logique des enfants.



Les données peuvent être modifiées sans préavis.

Le Treuil des Marées

NRO574

KOMPANI®



Cuvette d'éclaboussure avec bouchon

Socio-émotionnel: point de rencontre. Développe la communication et l'interaction sociale. **Cognitive:** compréhension des liens de causes à effets en manipulant. **Créative:** le bouchon permet de changer les niveaux d'eau, ce qui stimule la pensée logique.

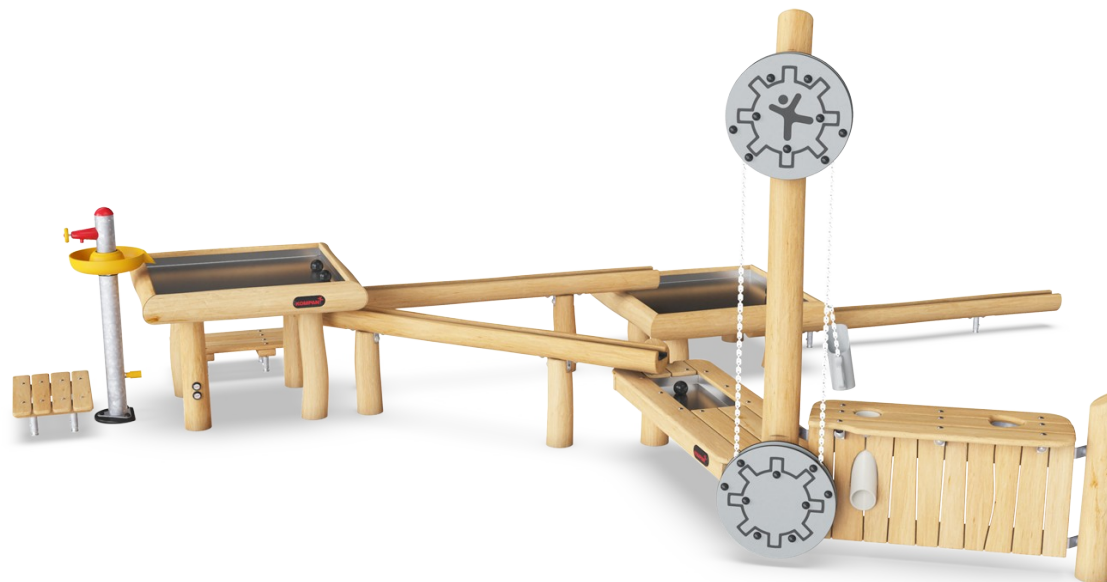


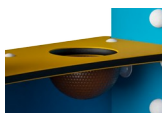
Table d'éclaboussures avec bouchon

Socio-émotionnel: point de rencontre. Développe la communication et l'interaction sociale. **Cognitive:** compréhension des liens de causes à effets en manipulant. **Créative:** le bouchon permet de changer les niveaux d'eau, ce qui stimule la pensée logique.



Entonnoir

Socio-émotionnel: stimule coopération & prise de tours en mettant des matériaux dans l'entonnoir. **Cognitive:** Le passage des matériaux dans les entonnoirs favorise la pensée logique des enfants et, pour les plus jeunes, la compréhension de la permanence de l'objet : les matériaux ne disparaissent pas mais passent à l'autre bout.



Bac à sable dans le bureau

Socio-émotionnel: point de rencontre pour la coopération et le partage. **Cognitive:** jeu de manipulation - jouer avec du sable ici favorise les capacités de réflexion.



Palan à sable

Physique: Le fait de tirer la chaîne entraîne les muscles des mains et des bras ainsi que la coordination. **Socio-émotionnel:** la coopération et la capacité à prendre son tour sont encouragées lorsqu'il s'agit de remplir et de soulever du sable de haut en bas. **Cognitive:** La pensée logique est mise à contribution lorsqu'il s'agit de comprendre que le fait de tirer vers le bas fait monter la pelle à sable. **Créative:** l'utilisation d'objets mobiles favorise la créativité de l'enfant.



Canal d'eau

Socio-émotionnel: coopération & communication lorsque les enfants font couler de l'eau dans le canal. **Cognitive:** soutient la pensée logique et la compréhension de cause à effet lorsque les enfants attendent que l'eau s'écoule.



Distributeur d'eau

Socio-émotionnel: soutient les compétences de coopération lorsqu'il s'agit de déterminer où canaliser l'eau. **Cognitive:** développe une pensée logique. **Créative:** mélanger l'eau avec le sable stimule l'envie de créer chez les enfants.

Le Treuil des Marées

NRO574

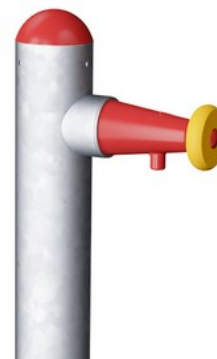
KOMPAN



Tous les produits Robinia KOMPAN sont fabriqués à partir de bois de robinier provenant de sources européennes durables. Sur demande, ils peuvent être fournis comme FSC® Certified (FSC® C004450).



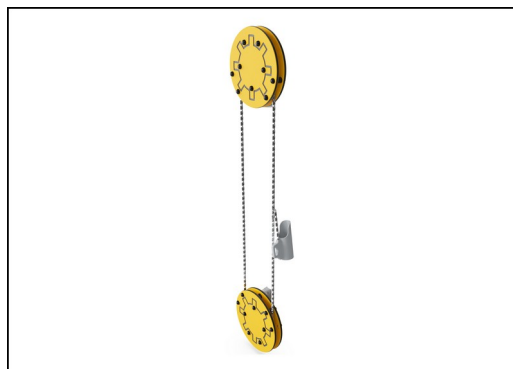
Les surfaces en acier sont galvanisées à chaud sur les faces intérieures et extérieures avec du zinc sans plomb. La galvanisation présente une excellente résistance à la corrosion en milieu extérieur et ne nécessite aucun entretien.



Le robinet d'eau intégré s'ouvre pour l'eau lorsqu'il est poussé et s'arrête en lâchant prise. L'eau est fournie par un tuyau situé à l'intérieur du poteau avec un tuyau ou un raccord de tuyau au bas du poteau. L'alimentation peut être un tuyau desserré ou un plumage permanent dans le sol.



Les produits Robinia sont disponibles avec trois options de traitement surfacique du bois : non traité, brun peint avec un pigment qui préserve la couleur du bois, et la version colorée avec de la peinture sur des éléments spécifiques.



Le palan à sable est conçu avec des chenilles EcoCore supérieures et inférieures de grand diamètre qui assurent toujours une distance de sécurité entre les chaînes afin qu'elles ne puissent pas être croisées pour enchevêtrement. La chaîne est en acier inoxydable de haute qualité pour assurer une longue durabilité du produit.

Référence NRO574-0601

Installation

Hauteur de Chute Max.	18 cm
Zone de sécurité	45,7 m ²
Temps total d'installation	13,4 heures
Volume d'excavation	1,24 m ³
Volume de béton	0,20 m ³
Profondeur ancrage	60 cm
Poids d'expédition	779 kg
Options d'ancrage	A enterrer ✓ A cheviller ✓

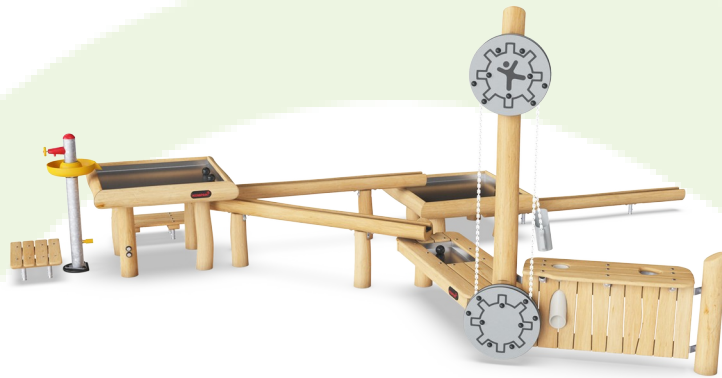
Garantie

Bois de robinier	15 ans
Pièces en acier inoxydable	Garanti à vie
Acier galvanisé	Garanti à vie
EcoCore HDPE	Garanti à vie
Dispo pièces après arrêt fab.	10 ans

EN
1176
compliant

Données sur le développement durable

NRO574



Berceau à porte A1-A3	Émissions totales de CO ₂	CO ₂ e/kg	Matériaux recyclés
	kg CO ₂ e	kg CO ₂ e/kg	%
NRO574-0601	734,44	1,20	11,40

Le cadre général appliqué est la Déclaration Environnementale Produit (DEP), qui quantifie « les informations environnementales sur le cycle de vie d'un produit et permet des comparaisons entre produits remplissant la même fonction » (ISO, 2006). Cela suit la structure et applique une approche d'évaluation du cycle de vie à l'ensemble de l'étape du produit, de la matière première à la fabrication (A1-A3))



Independent review certificate

Kompan A/S
C. F. Tietgens Blvd. 32C, 5220 Odense SØ

Bureau Veritas hereby attests that the CO₂e-calculations (covering materials, processing, waste and transport) done by Kompan for "Nature Play", meet the requirements set by the listed standard.

Kompan A/S uses a selection of EPDs and emission factors from the Life Cycle Assessment database Ecoinvent 3.11. These values are reported as kg CO₂e, with all other impact categories excluded in line with the scope of ISO 14067:2018. The emission factors cover, material use, manufacturing processes, transport to Kompan, and electricity used during manufacturing. The presented emissions fall under GHG Protocol scope 3 emissions. Scope 1 and 2 are not presented. Scope 3 emissions include emission sources in the upstream value chain of a company, downstream emissions are excluded in this analysis.

Method: ISO 14067:2018 using GHG protocol guidance documents, reported as kg CO₂e.

Object

The verification has been done on the one pager "NRO40901-0601" version: 27-10-2025. The supporting documentation "KOMPAN data_updated emissions factors_2025_V2" and "Emissions factors, EPD's and ecoinvent 3.11_2025" was also reviewed and approved.

Declaration

The verification has been completed as a critical review with a limited assurance. I hereby confirm that nothing has come to the reviewer's attention which would lead to conclude that the study does not give an accurate depiction or isn't completed following method of the CO₂e calculation, the requirements of ISO 14067:2018, and 14071:2024, in the above referenced documentation.

Note: This verification only covers calculation elements according to method described in ISO 14067:2018 and may not be seen as a Life Cycle Assessment according to ISO 14067:2018.

Ref.: Kompan_Verification report 2025, 28-10-2025

Date of certificate: 29-10-2025

Expire date: 29-10-2027

Verified by: Julie Marie Vejsgaard Larsen, Environmental Auditor

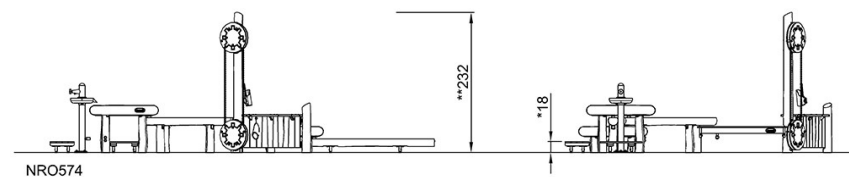
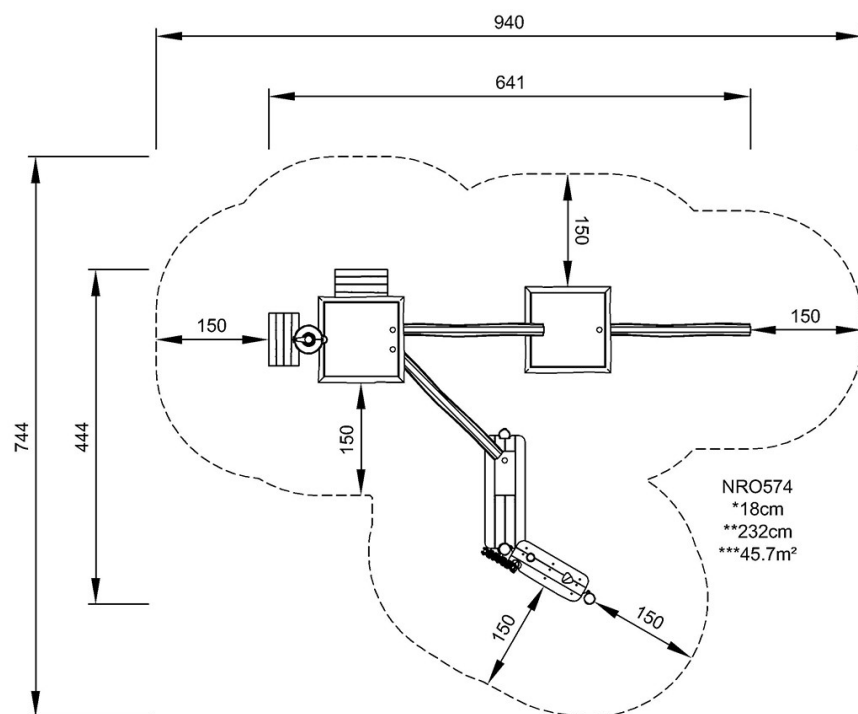
Signature:

Le Treuil des Marées

NRO574

* Hauteur de chute maximale | ** Hauteur totale | *** Zone de sécurité

* Hauteur de chute maximale | ** Hauteur totale



[Cliquez pour voir le rapport VUE DE DESSUS](#)

[Cliquez pour voir le rapport VUE LATÉRALE](#)