

# Torre de juego triple

KPL3010

**KOMPAN**  
Let's play





Esta maravillosa combinación de actividades de juego divertidas y desafiantes crea una unidad de juego irresistible. Los niños la probarán y volverán a jugar continuamente. Las capas de juego desafiantes añaden algo nuevo que probar en cada rincón. Y los variados paneles de juego en el nivel del suelo crean rincones para descansos más tranquilos.

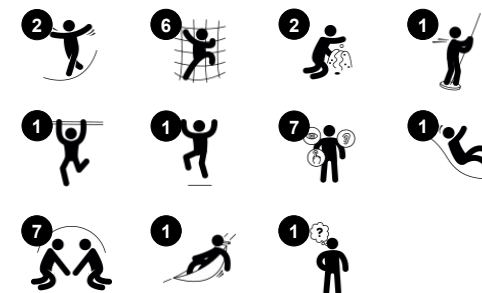
La torre alta con la barra de bomberos desafiante y el muro de escalada vertical ejercitan los músculos y la motricidad de los más mayores. También se puede acceder a ella desde la viga de equilibrio inclinada de la torre inferior, lo que supone un verdadero reto de equilibrio. Los sentidos del equilibrio y del espacio se ejercitan enormemente cuando se

juega en la viga de equilibrio. Al trepar por la red alta, la propiocepción y los músculos se utilizan intensamente. La propiocepción es fundamental para navegar por el mundo con seguridad y para juzgar las distancias.

Número de artículo KPL301022-0902

## Información general del producto

Dimensiones LxAnch.xAl.	429x389x402 cm
Grupo de edad	4+
Usuarios	19
Opciones de color	 



# Torre de juego triple

KPL3010



## Barra de escalada

**Físico:** se entrena la coordinación transversal y la fuerza muscular. **Socio-emocional:** la toma de turnos y la cooperación.



## Panel Maze

**Socio-emocional:** comunicación y cooperación explorando el laberinto con los amigos. **Cognitivo:** estimula la memoria al memorizar las rutas del laberinto.



## Puente de tablonés

**Físico:** el equilibrio sobre la tabla desarrolla el sistema vestibular así como la coordinación cruzada. **Socio-emocional:** pasar a otros niños requiere cooperación y enseña a los niños a tomar turnos.



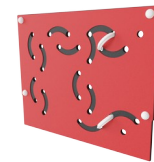
## Barra de Bomberos

**Físico:** apoya la coordinación así como la fuerza en los músculos del brazo y del core. El aterrizaje fortalece la densidad ósea. **Socio-emocional:** aprender a gestionar la toma de turnos y riesgos.



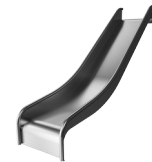
## Red de escalada

**Físico:** los niños desarrollan la coordinación del cuerpo cruzado y la fuerza muscular al escalar. Las grandes mallas permiten trepar y gatear, apoyando la propiocepción y la conciencia espacial. **Socio-emocional:** las grandes mallas permiten que más niños se sienten juntos, compartiendo y comunicándose entre ellos.



## Juego del anillo

**Socio-emocional:** la cooperación de ambos lados en el recorrido de los aros hacia arriba y hacia abajo entrena la toma de turnos y las habilidades de cooperación. **Cognitivo:** descubrir cómo girar el anillo para que encaje en los agujeros y se mueva hacia arriba o hacia abajo entrena las habilidades lógicas. **Creativo:** dejar los anillos en nuevas posiciones deja una marca en el campo de juego.



## Tobogán

**Físico:** el deslizamiento desarrolla la conciencia espacial y el sentido del equilibrio. Además, los músculos del tronco se entrenan al sentarse erguido y bajar. **Socio-emocional:** la empatía se fomenta al respetar y tomar los distintos turnos para su uso.

# Torre de juego triple

KPL3010



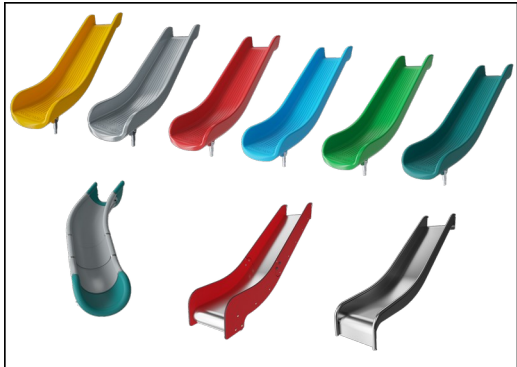
Paneles de 19 mm EcoCore™. El EcoCore™ es un material ecológico altamente duradero, que no solo es reciclable después de su uso, sino que también consta de un núcleo producido a partir de material 100% reciclado.



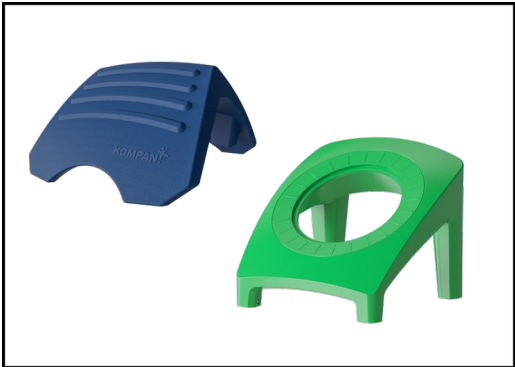
Los postes de torre principales están disponibles en dos tipos de materiales: postes de madera de pino europeo, impregnado a presión Clase 3 con Tanalith E3475 según EN335 (equivalente a NTR Clase AB). Poste de aluminio t=2mm con tratamiento superficial anodizado. Material base EN AW-6060 T66.



Las actividades de suelo y paneles están disponibles en dos tipos de material: cubiertas de madera contrachapada a prueba de agua de 21,5 mm de grosor de pino y madera de aliso con película antideslizante en ambos lados. Laminado de alta presión HPL espesor 17.8 mm con textura de superficie antideslizante según EN 438-6.



Los toboganes pueden elegirse en seis colores y tres materiales diferentes: Correderas rectas o curvas de PE moldeado de una pieza. Combinación de laterales EcoCore™ y acero inoxidable. Acero inoxidable completo en diseño de una pieza para soluciones más a prueba de vandalismo.



Los grandes componentes huecos están hechos de PE 100% reciclable. El techo exhibido está moldeado en una sola pieza con un espesor de pared mínimo de 5,5 mm para garantizar una alta durabilidad en todos los climas del mundo.



Las redes de escalada están hechas de cuerda de PP estabilizada contra los rayos UV con refuerzo interno de cable de acero. El cable está tratado por inducción para obtener la máxima fijación entre el acero y el cable, lo que proporciona una excelente resistencia al desgaste. Todos los conectores de cable están hechos de material PA 100% reciclable.

Número de artículo KPL301022-0902

### Información de instalación

Altura máxima de caída	178 cm
Área de seguridad	45,5 m²
Horas de instalación	16,9 horas
Volumen de excavación	1,68 m³
Volumen de hormigón	0,73 m³
Profundidad de anclaje	90 cm
Peso del envío	657 kg
Opciones de anclaje	Enterrar ✓ Suelo duro ✓

### Garantías

Aluminio	15 años
EcoCore HDPE	De por vida
Pinar	10 años
Cuerdas y redes	10 años
Piezas de repuesto garantizadas	10 años



# Sustainability Data

KPL3010



Cuna a puerta A1-A3	Emisión total CO <sub>2</sub>	CO <sub>2</sub> e/kg	Materiales Reciclados
	kg de CO <sub>2</sub> e	kg de CO <sub>2</sub> e/kg	%
KPL301022-0902	1.316,08	2,90	36,87

El marco general aplicado para estos factores es la Declaración Ambiental de Producto (EPD), que cuantifica "la información ambiental sobre el ciclo de vida de un producto y permite realizar comparaciones entre productos que cumplen la misma función" (ISO, 2006). Esto sigue la estructura y aplica un enfoque de evaluación del ciclo de vida a toda la etapa del producto, desde la materia prima hasta la fabricación (A1-A3))

**KOMPAN**  
Let's play

## Kompan A/S

C.F. Tietgens Boulevard 32C  
DK-5220 Odense SØ  
Denmark



## Verification of CO<sub>2</sub> calculation of: Play systems



Data version no. 2023-10-05

The CO<sub>2</sub> calculation and data are in compliance with the principles of a carbon footprint impact according to the GHG protocol (Greenhouse Gas Protocol), Scope 3, cradle to gate related to all individual components in the product category: "Play systems" represented by item no.: PCM200321-0950.

(Scope 3 emissions include emission sources in the upstream and downstream value chain).

**Date: 30. October 2023 | Valid until: 30. October 2025**

**Verified by:**

Julie Marie Vejsgaard Larsen, LCA & EPD Consultant

Verification based on report: Validation of CO<sub>2</sub> calculation of 9 categories of Kompan product line, version 1.0, prepared by: Bureau Veritas HSE, Denmark: Julie M. V. Larsen.

**Publication date: 30. October 2023**

By Bureau Veritas HSE  
www.bureauveritas.dk  
+45 7731 1000

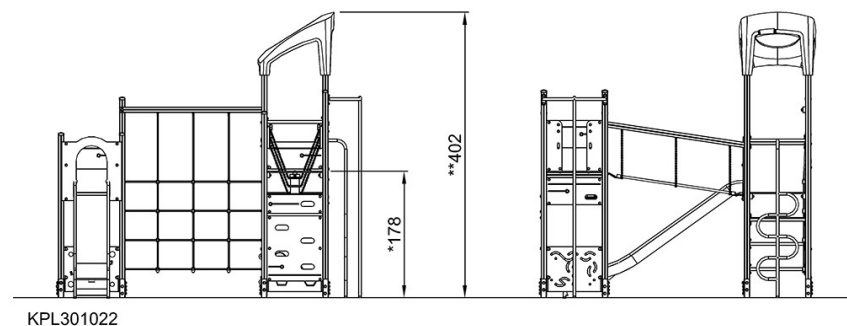
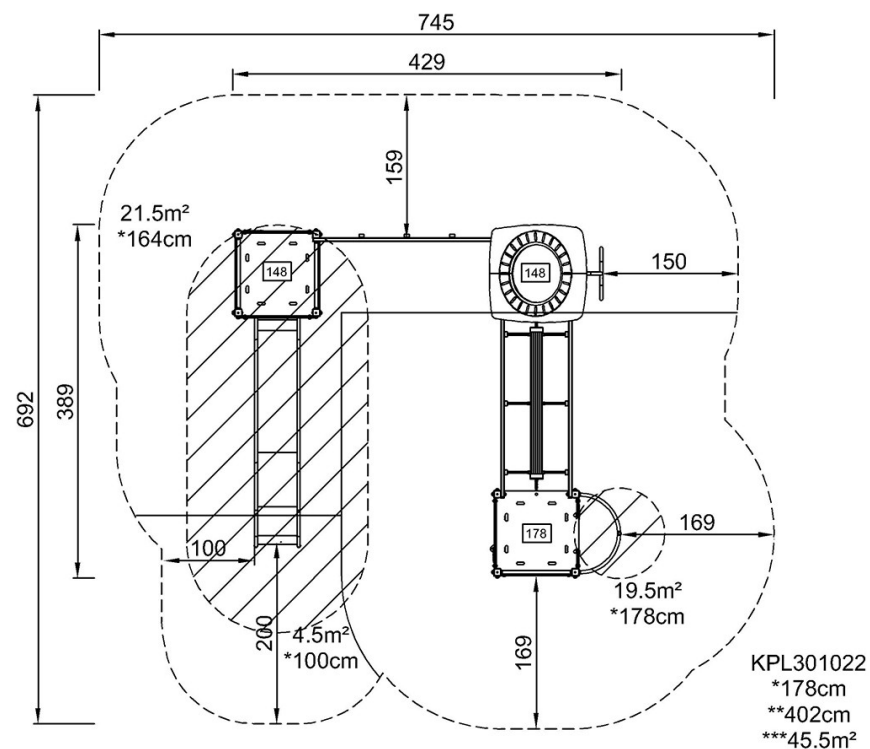


# Torre de juego triple

KPL3010

\* Altura Máx. de caída | \*\* Altura total | \*\*\* Área de seguridad

\* Altura Máx. de caída | \*\* Altura total



[Haga clic para ver VISTA SUPERIOR](#)

[Haga clic para ver VISTA LATERAL](#)