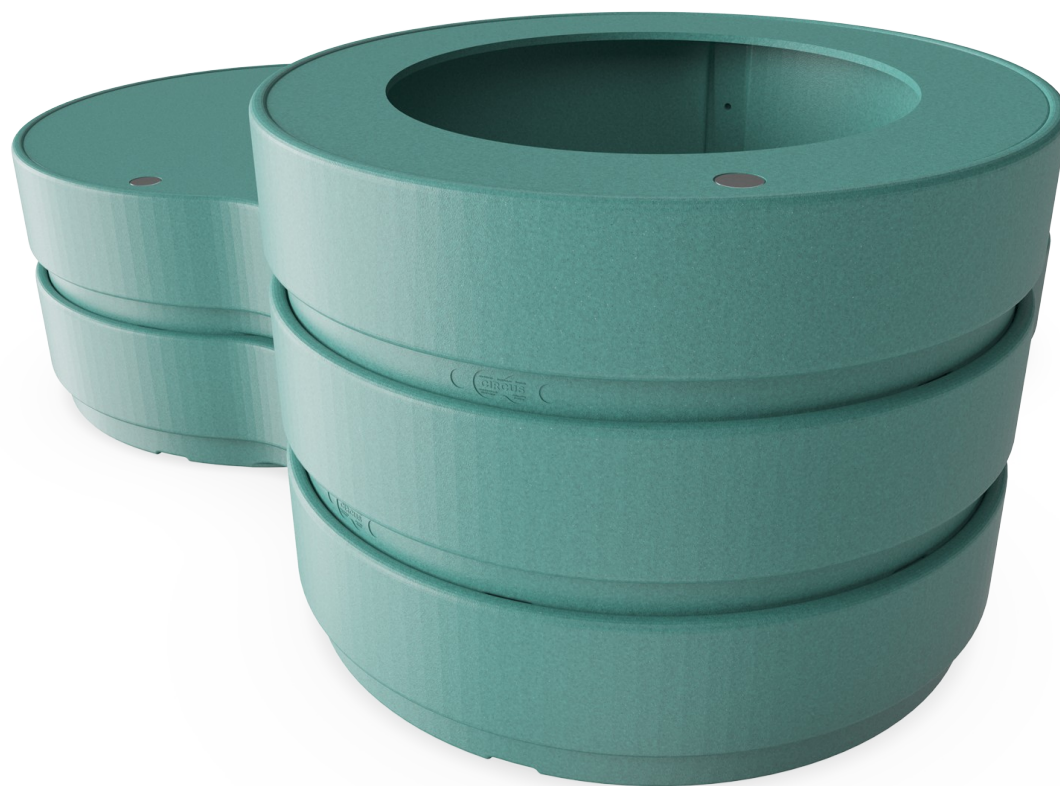


Circus Trio


TPP29203

KOMPANI



Les trois niveaux invitent à une interaction à plusieurs niveaux. Vous pouvez vous asseoir en hauteur ou en bas, rester au milieu ou vous retirer légèrement. La combinaison de la fonction et de la forme fait de Trio un lieu de rassemblement naturel dans tous les environnements, des cours d'école aux

places et parcs. Trio peut être intégré à des plantations et est fabriqué à partir de matériaux recyclables et durables. Circus Trio est un meuble qui crée un espace à plusieurs niveaux, apportant rythme, variation et caractère au paysage urbain.

Référence TPP29203-0010	
Informations générales	
Dimensions LxPxH	180x180x66 cm
Age minimum	
Capacité d'accueil (utilisateurs)	
Options de couleurs	



Circus Trio

TPP29203

KOMPANI



Les éléments modulaires Circus sont fabriqués en polyéthylène rotomoulé (PE) d'une épaisseur de 6 à 7 mm, composé à 33 % de déchets post-consommation. Résistants aux UV, ils offrent une excellente résistance aux chocs et sont utilisables dans une large plage de températures.



Les moules des produits sont texturés par sablage abrasif, ce qui améliore la friction de surface et réduit le risque de glissade, garantissant ainsi une expérience plus sûre.



La gamme Circus se décline en 5 couleurs standard, offrant ainsi une variété d'options pour personnaliser votre produit et garantir une intégration parfaite dans l'espace prévu.

Référence TPP29203-0010

Installation

Temps total d'installation	0,0 heures
Volume d'excavation	0,00 m ³
Volume de béton	0,00 m ³
Profondeur ancrage	0 cm
Poids d'expédition	95 kg
Options d'ancrage	A enterrer ✓ A cheviller ✓

Garantie

La garantie du fabricant est applicable



Les produits Circus peuvent être ancrés au sol en les remplissant d'eau ou de sable grâce à des bouchons intégrés. Ils peuvent également être fixés à l'aide de supports de surface ou de sol.



Les produits Circus peuvent être ancrés au sol en les remplissant d'eau ou de sable grâce à des bouchons intégrés. Ils peuvent également être fixés à l'aide de supports de surface ou de sol.



Ce produit peut être intégré à des plantations, en introduisant directement de la verdure dans le mobilier, depuis les plantes basses et les séparateurs d'espace jusqu'aux petits arbres.