

Multi Timer for lek

PCM201

KOMPAN
Let's play



Produktinformasjon	
Produktnummer	PCM201-0901
Mål LxBxH	44x23x127 cm
Aldersgruppe	5+
Antall brukere	4
Fargevalg	●



Multi Timer for lek er moro for barna å ha med i leken sin, da det å konkurrere mot tid blant annet er en stor spenningsfaktor for eldre barn. Utover å viser hvor langt du kommer og hvem som kommer først, er uret også praktisk til å lære om turtaking. Uret øker intensiteten i leken, det forbedrer samarbeidet og hjelper barn med å ta hensyn til hverandre. Multi Timeren har en LCD-skjerm for lavt energiforbruk og ved hjelp av 8 AA batterier har

den 2 års levetid ved normal bruk for batteriene må skiftes. Dette gjøres lett ved å demontere bakplaten.

Multi Timer for lek har 5 funksjoner:

- en stoppeklokke som oppmuntrer til å ta tid
- nedtelling fra 10 sekunder som oppmuntrer til hvem som er raskest

- nedtelling fra 30 sekunder som oppmuntrer til sprint

- nedtelling fra 2 minutter som oppmuntrer til å vente på tur

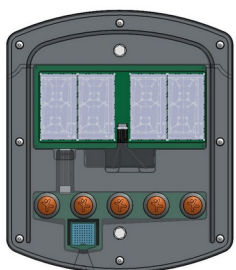
- nedtelling fra 5 minutter som oppmuntrer til gruppelek



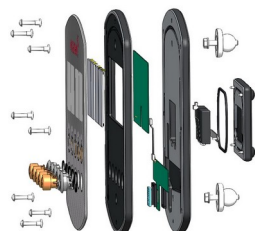
Multi Timer for lek

PCM201

KOMPAN
Let's play



LCD-skjermen har fire sifre på 100 mm høyde, som er lett i se på avstand grunnet en bred visningsvinkel. LCD-skjermen har et lavt energiforbruk, den brukes 8 utskiftbare AA-batterier, og har en levetid på mer enn 2 år.



Frontpaneler er laget av UV-stabilisert polykarbonat plater. UV-stabiliseringen forhindrer at de transparente panelene blir gule over tid og sikrer at mekanikken ikke blir ødelagt. De grafiske trykkene består av flere lag; et indre lag med bildet og et ytre gjennomsiktige lag, som fungerer som beskyttelse. Lakken er vannbasert, og UV-stabilisert for å hindre at det falmer i solen.



Trykknappene og kabinettet til trykknappene er laget av polyamid (PA6). Knappene inneholder en magnet som aktiverer en kontaktløs reed-bryter når knappene trykkes inn. Dette sikrer høy holdbarhet av systemet.



Kontaktene er laget av støpt aluminium spesielt egnet for utendørs miljøer og med et blyinnhold under 100 ppm. Koblingene er festet til stolpene med rustfrie stålskruer og godt beskyttet mot korrosjon av spesialdesignede sinkskiver. Ekstremt sterk og ingen korrosjonsforandringer.

Høytaleren er en piezoelektrisk høytaler med et lydnivå på 90dB, og et lavt strømforbruk. Som strømkilde bruker den 8 AA utskiftbare batterier. Forventet levetid for batteriene er to år, avhengig av bruk. Det anbefales å inspisere batteriene årlig. Batteriene er plassert i to forseglede batteribokser med beskyttelsesklasse IP65.



Stålstolper er laget av Ø101,6 x 2,0mm forgalvanisert stålrør. Stolpene er pulverlakkert. Topper av stolper er forseglet med plastlokk (PA6). Underlag for overflatemontering er produsert av karbonstål med varmgalvanisert overflate i henhold til ISO1461.

Produktnummer PCM201-0901	
Monteringsinformasjon	
Maksimal fallhøyde	0 cm
Sikkerhetssone	9,6 m ²
Total monterings tid	2,4
Utgraving	0,03 m ³
Betong	0,01 m ³
Forankringsdybde (standard)	85 cm
Forsendingsvekt	37 kg
Forankring	In-ground ✓ Surface ✓
Garanti	
Paneler i polykarbonat	10 år
Stolpe	10 år
Garantert reservedeler	10 år



Grønn data

PCM201

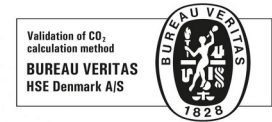


Krybbe til port A1-A3

Totalt CO ₂ -utslipp	CO ₂ -ekvivalent per kg	Resirkuler te materialer	
kg CO ₂ -ekvivalent	kg CO ₂ -ekvivalent/kg	%	
PCM201-0901	65,32	2,85	59,16

Det overordnede rammeverket for disse faktorene er miljødeklarasjonen EPD (Environmental Product Declaration), som kvantifiserer «miljøinformasjon om produktets livssyklus og muliggjør sammenligninger mellom produkter som oppfyller samme funksjon» (ISO, 2006). Dette følger strukturen og anvender en livssyklusanalyse for hele produksjonsstadiet fra råvare til ferdig produksjon (A1-A3).

Kompan A/S
C.F. Tietgens Boulevard 32C
DK-5220 Odense SØ
Denmark



Verification of CO₂ calculation of: Park



Data version no. 2023-10-05

The CO₂ calculation and data are in compliance with the principles of a carbon footprint impact according to the GHG protocol (Greenhouse Gas Protocol), Scope 3, cradle to gate related to all individual components in the product category: "Park" represented by item no.: PAR4070-0001.

(Scope 3 emissions include emission sources in the upstream and downstream value chain).

Date: 30. October 2023 | Valid until: 30. October 2025

Verified by:

Julie Marie Vejsgaard Larsen, LCA & EPD Consultant

Verification based on report: Validation of CO₂ calculation of 9 categories of Kompan product line, version 1.0, prepared by: Bureau Veritas HSE, Denmark: Julie M. V. Larsen.

Publication date: 30. October 2023

By Bureau Veritas HSE
www.bureauveritas.dk
+45 7731 1000

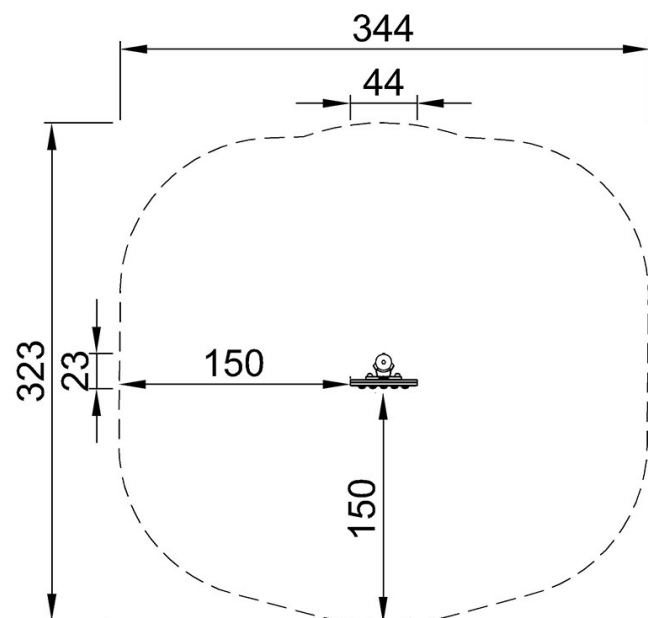


Multi Timer for lek

PCM201

* Maks fallhøyde | ** Total høyde | *** Sikkerhetszone

* Maks fallhøyde | ** Total høyde



PCM201
**127cm
***9.6m²



PCM201

[Klikk for å se TOP VIEW](#)

[Klikk for å se SIDE VIEW](#)