

Två torn med rörlig bro

PCM211721

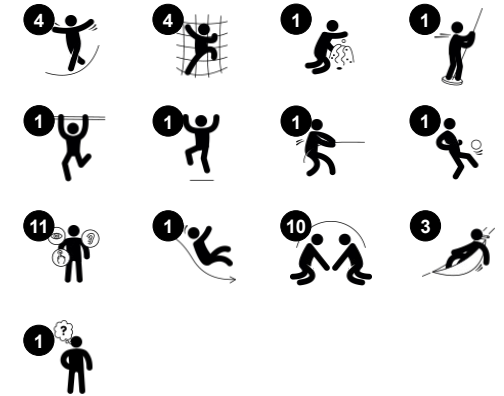
KOMPANI
Let's play



Artikelnr. PCM211721-0951

Generell produktinformation

Dimension LxWxH	860x341x412 cm
Åldersgrupp	4+
Kapacitet (användare)	23
Färgalternativ	



WOW! Två torn med rörlig bro lockar barn till fysisk och social lek, om och om igen. Den rörliga bron är en spännande utmaning där barnen kan balansera och lungt gunga för att ta sig över. Detta tränar sinne för balans och rum – fundamentala egenskaper för att kunna navigera säkert runt i sin omgivning. De vilda ledstångerna är också roliga, och aktiviteten

skapar förståelse för fart och distanser, vilket hjälper i t.ex. trafiken. Under plattformarna finns fina bänkar och en gungande hängmatta där barnen kan umgås. Panelen med timer ger också möjlighet att ta tid, samarbeta och turas om. De här tornen uppmuntrar barn till att klättra, balansera, glida, rutscha och mötas.

Två torn med rörlig bro

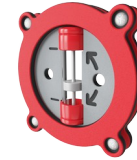
PCM211721



Vinglig bro

Fysisk: sinne för balans och rum, träning av hållning - viktigt för att kunna sitta still.

Socioemotionell: samarbete, turas om och vänskaplig tävling på plattorna.



Timer

Socioemotionell: varje lag kan ha en knapp att mäta rundor, vinster osv. Knappen stöder samarbete och lagarbete. **Kognitiv:** att räkna och registrera utvecklar logiskt tänkande.

Kreativ: barn kan lämna avtryck genom att placera timern i olika positioner.



Rutschstänger

Fysisk: koordination, arm- och magmuskler tränas. Att landa stärker bentätheten som särskilt utvecklas i tidig barndom.

Socioemotionell: turordning och att ta risker.



Nätorn

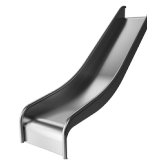
Fysisk: barnen kan snabbt klättra uppför de horisontella stegen och långsammare uppför de sluttande stegen. Nätet kan klättras på från båda sidor: olika nivåer av utmaning. Korskoordination och arm- samt benmuskler tränas. **Socioemotionell:** det tvåsidiga nätets rymlighet tillåter socialt umgänge. **Kognitiv:** logiskt tänkande när man planerar hur plattformen bäst nås från nätet.



Hängmatta

Fysisk: koordination och balans vid gungning.

Socioemotionell: göra fart åt vänner och turas om, möten skapas. **Kognitiv:** ökad förståelse för orsak och verkan hos småbarn.



Rutsch

Fysisk: att rutscha utvecklar rumsuppfattning och sinne för balans. Att sitta upp och åka ner tränar magmuskler. **Socioemotionell:** empati utvecklas genom att turas om.



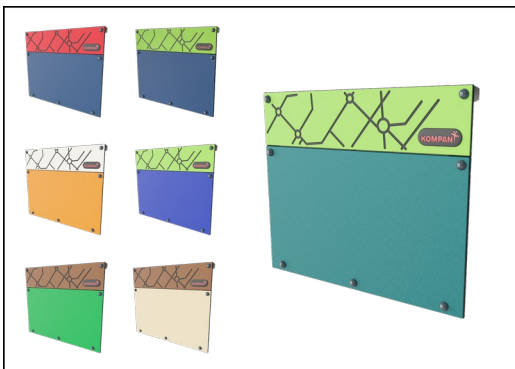
Klättervägg med rep

Fysisk: kors-koordination, proprioception och sinne för rum. Ben- och magmuskler används intensivt. Muskler i överkroppen utvecklas när barnen drar sig upp i repen.

Socioemotionell: turordning och självkontroll – båda viktiga livsfärdigheter.

Två torn med rörlig bro

PCM211721



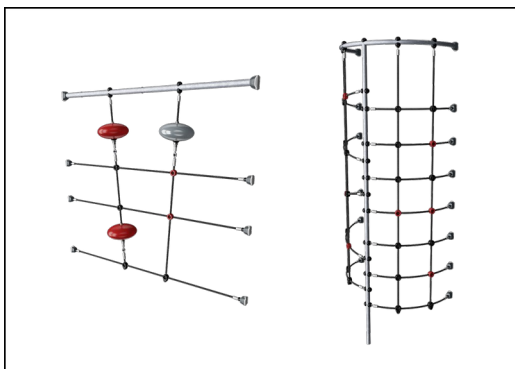
Paneler av 19 mm EcoCore™. EcoCore™ är ett mycket hållbart, miljövänligt material som inte bara är återvinningsbart efter användning, utan också består av material som tillverkats av +95% återvunnet material från livsmedelsförpackningar.



Alla golv bärs upp av unikt utformade aluminiumprofiler med låg kolhalt och flera fästalternativ. De gråfärgade gjutna golven är tillverkade av 75% PP-material från konsumentavfall med ett halkfritt mönster och en strukturerad yta.



Huvudstolpar med fötter i varmförzinkat stål finns i olika material: Stolpar av tryckimpregnerad furu. Förzinkade på in- och utsidan med pulverlackerad toppfinish av stålstolpar. Blyfri aluminium med färganodiserad toppfinish. Greenline TexMade-stolpar av 95% återvunnet PE- och textilavfall efter konsument.



Repen är tillverkade av UV-stabiliserad Polyamid med inre stålkabelförstärkning. Repet är induktionbehandlat för att få en stark anslutning mellan stål och rep vilket också gör det väldigt slitstarkt.



Rutschkanorna kan väljas i sex olika färger och tre olika material: Raka eller böjda formgjutna PE-slides i ett stycke, tillverkade av 33% återvunnet post-consumer återvunnet material i olika färger. Kombinerade EcoCore™-sidor och rostfritt stål. Helt rostfritt stål i ett enda stycke för mer vandalismskyddade lösningar.



KOMPAN GreenLine-versionerna är designade med ultimata miljövänliga material med lägsta möjliga CO2e-utsläppsfaktor. TexMade-stolpe, EcoCore™-paneler av 95% post-consumer återvunnet material och gjutna PP-däck.

Artikelnr. PCM211721-0951

Installationsinformation

Max. fallhöjd	276 cm
Säkerhetsområde	56,7 m ²
Total installationstid	26,3
Grävdjup (volym)	0,87 m ³
Betong (volym)	0,24 m ³
Stolpdjup (standard)	90 cm
Fraktvikt	1.127 kg
Förankring	Ytmonterin g ✓
	Nedgrävning ✓

Information om garanti

EcoCore HDPE	Livstidsgaranti
Stolpar	10 år
PP-plattformar	10 år
Rep & nät	10 år
Reservdelar	10 år
garanterade	



Hållbarhetsdata

PCM211721



Cradle to Gate A1-A3	Total CO ₂ -utsläpp	CO ₂ e per kg	Återvunna material
	kg CO ₂ e	kg CO ₂ e/kg	%
PCM211721-0951	1.221,34	1,57	72,35
PCM211721-0905	1.364,02	2,15	61,52

Det övergripande ramverket som tillämpas för dessa faktorer är miljövarudeklarationen (EPD, Environmental Product Declaration), som kvantifierar "miljöinformation om produktens livscykel och möjliggör jämförelser av produkter som uppfyller samma funktion" (ISO, 2006). Denna struktur följer här och använder en livscykelanalys för hela produktstadiet från råmaterial till färdig produkt (A1-A3).

Kompan A/S
C.F. Tietgens Boulevard 32C
DK-5220 Odense SØ
Denmark



Verification of CO₂ calculation of: Play systems



Data version no. 2023-10-05

The CO₂ calculation and data are in compliance with the principles of a carbon footprint impact according to the GHG protocol (Greenhouse Gas Protocol), Scope 3, cradle to gate related to all individual components in the product category: "Play systems" represented by item no.: PCM200321-0950.

(Scope 3 emissions include emission sources in the upstream and downstream value chain).

Date: 30. October 2023 | Valid until: 30. October 2025

Verified by:

Julie Marie Vejsgaard Larsen, LCA & EPD Consultant

Verification based on report: Validation of CO₂ calculation of 9 categories of Kompan product line, version 1.0, prepared by: Bureau Veritas HSE, Denmark: Julie M. V. Larsen.

Publication date: 30. October 2023

By Bureau Veritas HSE
www.bureauveritas.dk
+45 7731 1000

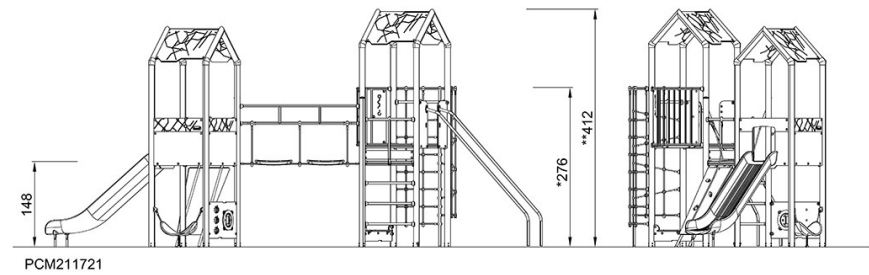
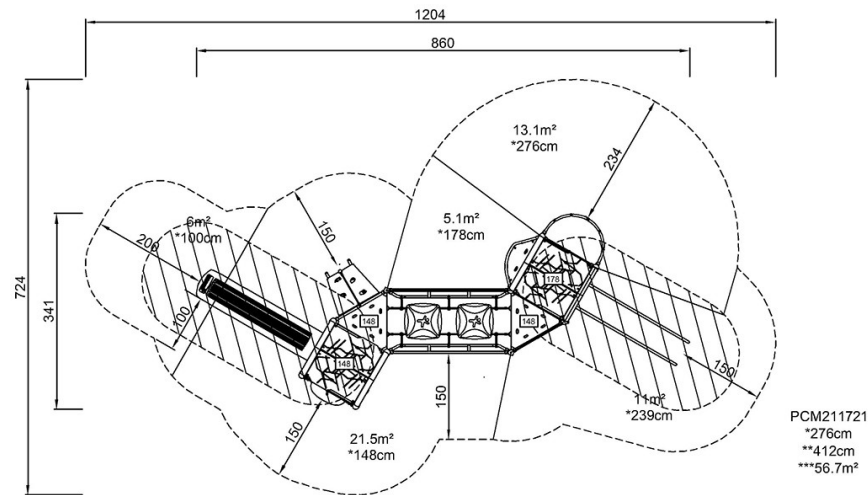


Två torn med rörlig bro

PCM211721

* Max fallhöjd | ** Totalhöjd | *** Säkerhetsyta

* Max fallhöjd | ** Totalhöjd



[Klicka för att se TOP VIEW](#)

[Klicka för att se SIDE VIEW](#)