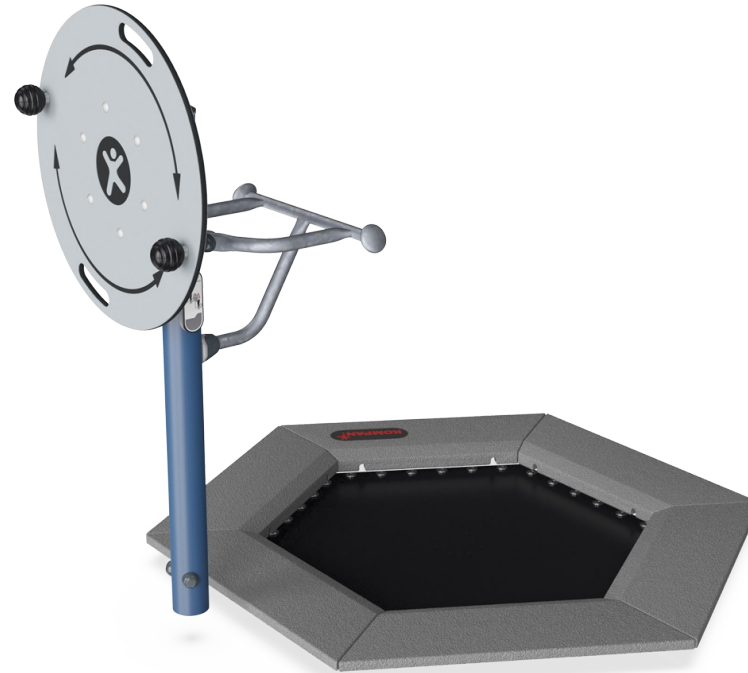


# Fitness-pomppumatto & Olkapyörä

FSW235

**KOMPAN**  
Let's play



Olkapyörää on helppo käyttää ja sen käyttö ei vaadi kokemusta etukäteen. Kääntöliikkeellä on lievä vastus, joka sopii kaiken tasoisille käyttäjille. Ergonomisesti suunnitellut kahvat mahdollistavat ranteen luonnollisen asennon ja antavat käyttäjälle mahdollisuuden tehdä harjoituksia useista asennoista. Pyörä harjoittaa olkapään ja ylävartalon liikkuvuutta.

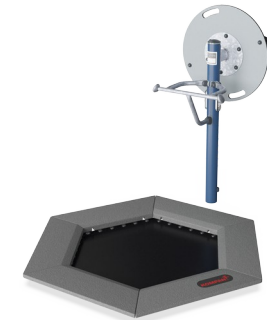
Todella haastavissa harjoituksissa sitä voidaan käyttää myös seisomalla yhdellä jalalla ja käyttämällä vain yhtä kättä - joko katse eteen tai sivuun suunnattuna. Kun harjoittelet KOMPAN Fitness Jumperilla, saat intensiivisen kardiovaskulaarisen treenin, harjoittelet tasapainoa ja parannat luun tiheyttä. Fitness Jumper on haasteellinen sekä

kokeneelle että vähemmän kokeneelle kuntoilijalle.

Tuotenumero FSW23500-0902	
<b>Tuotetiedot</b>	
Mitat PxLxK	192x208x140 cm
Ikäryhmä	13+
Leikkikapasiteetti	2
Värvaihtoehdot	



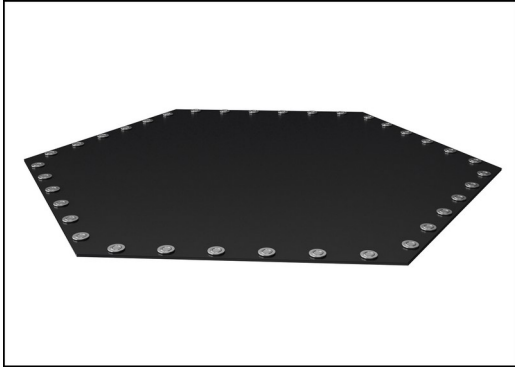
Lisää KOMPAN Fit -sovelluksessa



# Fitness-pomppumatto & Olkapyörä

FSW235

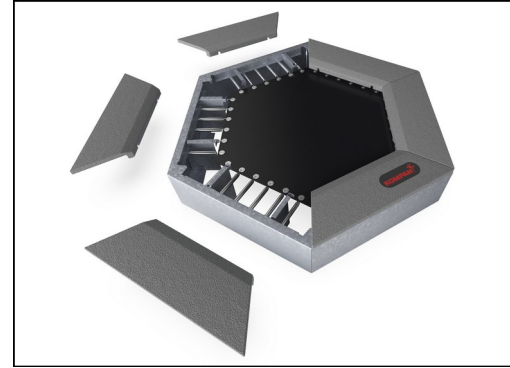
**KOMPAN**  
Let's play



Hyppymembraanit on valmistettu 6,0 mm paksuisesta EP-eteeni-propyleeni-liukuhihnasta, jossa on polyesteripolyamidikangaspäällys. Jousikiinnikkeet on vahvistettu teräsholkeilla ja aluslevyillä molemmin puolin. Kalvo on otsoninkestävä ja varustettu 8 keskellä olevalla vedenpoistoaukolla.



Kaikki 36 joustaa on valmistettu ruostumattomasta teräksestä kestävyden ja erinomaisen korroosionkestävyyden varmistamiseksi. Teräslanka on 3,2 mm paksu ja viisi viimeistä käämiä ovat kartion muotoisia, jotta varmistutaan pomppumaton pitkästä käyttäjästä.



Ainutlaatuisena ominaisuutena SBR-laatat voidaan poistaa puhdistusta ja huoltoa varten. SBR-laatta voidaan nostaa löysäämällä kuusi ruuvia, jolloin jousiin pääsee käsiksi (katso KOMPAN Masterin ohjeet).



Kädensijojen halkaisija on 80 mm, ja ne on tehty mustasta, tyhjiömuotoillusta polykarbonaatista (PC). Polykarbonaatti on erittäin vahvaa ja iskunkestävää.



Laakerikotelo on tehty kuumasinkitystä teräksestä. Laakerivarsi on tehty ruostumattomasta teräksestä (AISI304). Itse laakeri on tehty polyoksimeteenistä (POM), joka on jäykkä, vähäkitkainen ja mitanpitävä muovimateriaali.



Vauhtipyörän (Ø 800 x 19 mm) materiaalina on HDPE EcoCore™ -levy. EcoCore™ on erittäin kestävä ja ympäristöystävällinen materiaali, joka voidaan kierrättää käytön jälkeen ja jonka ydin on valmistettu +95-prosenttisesta kierrätysmateriaalista.

Tuotenumero FSW23500-0902

## Asennustiedot

Putoamiskorkeus enintään	100 cm
Turva-alue	16,3 m <sup>2</sup>
Asennusaika	5,9
Kaivanto	1,15 m <sup>3</sup>
Betonivalu	1,02 m <sup>3</sup>
Perustuksen syvyys (vakio)	90 cm
Lähetysten paino	411 kg
Ankkurointivaihtoehdot	Syväper. ✓

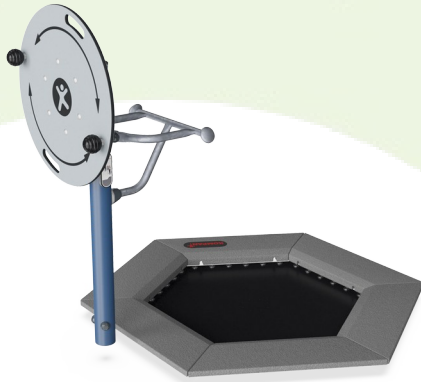
## Takuutiedot

EcoCore HDPE	Elinikäinen
Sinkitty teräs	Elinikäinen
Pomppumaton jouset	2 vuotta
Pomppualustan materiaali	2 vuotta
Takuuseen kuuluvat varaosat	10 vuotta



# Kestävän kehityksen data

FSW235



Tuotevaihe A1–A3	Hiilidioksi dipäästöt yhteensä	Hiilidioksi dipäästöt kiloa kohden	Kierrätys materiaalit
	kg CO <sub>2</sub> e	kg CO <sub>2</sub> e/kg	%
FSW23500-0902	476,83	2,17	60,04

Näihin tekijöihin sovellettavana yleiskehityksenä käytetään Environmental Product Declaration -ympäristötuoteselostetta (EPD), jossa määritetään "ympäristötiedot tuotteen elinkaaren ajalta ja joka mahdollistaa samaan tehtävään tarkoitettujen tuotteiden keskinäisen vertailun" (ISO, 2006). Tämä seuraa elinkaariarviointimenetelmän (Life Cycle Assessment, LCA) rakennetta ja soveltaa sitä koko tuotevaiheeseen raaka-aineen hankinnasta tuotteen valmistukseen (A1–A3).

## Kompan A/S

C.F. Tietgens Boulevard 32C  
DK-5220 Odense SØ  
Denmark

Validation of CO<sub>2</sub> calculation method  
**BUREAU VERITAS**  
HSE Denmark A/S



## Verification of CO<sub>2</sub> calculation of: Fitness



Data version no. 2023-10-05

The CO<sub>2</sub> calculation and data are in compliance with the principles of a carbon footprint impact according to the GHG protocol (Greenhouse Gas Protocol), Scope 3, cradle to gate related to all individual components in the product category: "Fitness" represented by item no.: FAZ10100-0900.

(Scope 3 emissions include emission sources in the upstream and downstream value chain).

**Date: 30. October 2023 | Valid until: 30. October 2025**

Verified by:

Julie Marie Vejsgaard Larsen, LCA & EPD Consultant

Verification based on report: Validation of CO<sub>2</sub> calculation of 9 categories of Kompan product line, version 1.0, prepared by: Bureau Veritas HSE, Denmark: Julie M. V. Larsen.

**Publication date: 30. October 2023**

By Bureau Veritas HSE  
www.bureauveritas.dk  
+45 7731 1000

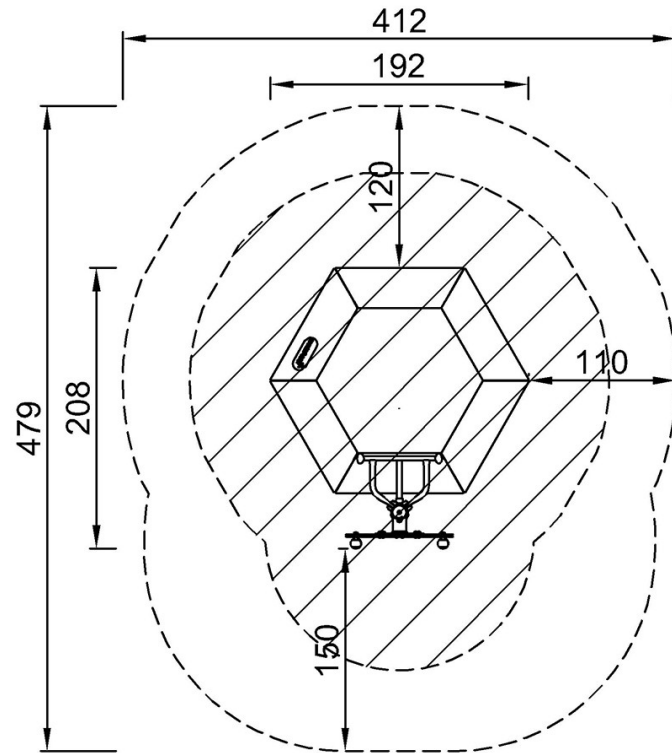


# Fitness-pomppumatto & Olkapyörä

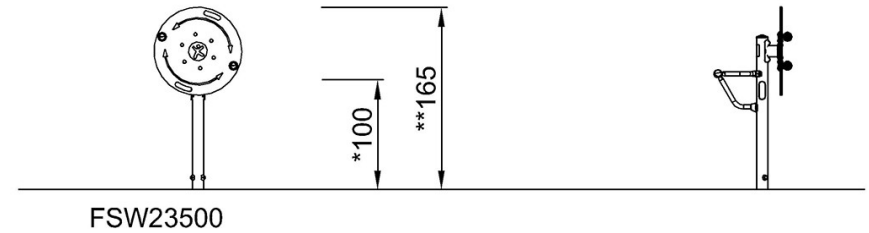
FSW235

Putoamiskorkeus enint. | Kokonaiskorkeus | Turva-alue

Putoamiskorkeus enint. | Kokonaiskorkeus



FSW23500  
\*100cm  
\*\*140cm  
\*\*\*16.3m<sup>2</sup>



[Klikkaa nähdäksesi NÄKYMÄ YLHÄÄLTÄ](#)

[Klikkaa nähdäksesi NÄKYMÄ SIVULTA](#)