

# Le Savannah

NAT521

**KOMPAN**  
Let's play



La Savane attire les explorateurs du monde parmi les enfants d'âge scolaire venus de loin grâce à sa fantastique variété d'activités ludiques palpitantes. Les cinq escalades et rampes variées via des filets, des échelles, des planchers et des poteaux d'escalade jusqu'au grand toboggan stimulent l'agilité, l'équilibre et la coordination transversale des enfants. De

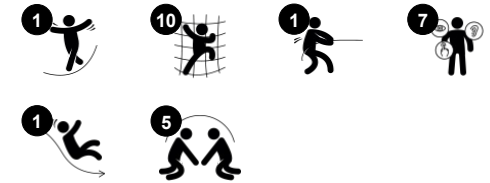
plus, la variété permet aux plus grands et aux plus petits de trouver des moyens de monter et de contourner la Savane. Les capacités motrices acquises sont importantes pour la confiance physique des enfants et leur sécurité dans leurs déplacements, par exemple dans la rue. Le sens de l'équilibre et de l'espace s'acquiert en dévalant le toboggan. Le sens de

l'équilibre est fondamental pour toutes les autres aptitudes physiques. Les plateformes et les filets sont des points de repos et de rencontre agréables pour se retrouver entre amis. Savannah favorise donc les activités amusantes entre amis.

Référence NAT521-0912

## Informations générales

Dimensions LxPxH	451x548x427 cm
Age minimum	4+
Capacité idéale (utilisateurs)	14
Options de couleurs	



# Le Savannah

NAT521



## Filet à grimper

**Physique:** Les enfants développent la coordination entre les corps et la force musculaire. L'asymétrie du filet permet aux enfants de grimper et de ramper. **Socio-émotionnel:** les mailles permettent aux enfants d'être ensemble & de partager.



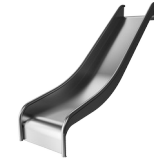
## Plate-forme inclinée

**Physique:** entraîne le sens de l'équilibre & de l'espace. **Socio-émotionnel:** permet aux enfants d'être ensemble, de partager et d'y apprendre le courage, la confiance en soi, la considération et le respect des règles.



## Perche d'escalade

**Physique:** Développe la coordination transversale, la coordination oeil-main et la force musculaire des enfants lorsqu'ils montent ou descendent. **Socio-émotionnel:** apprentissage de la prise de tours et de l'autorégulation.

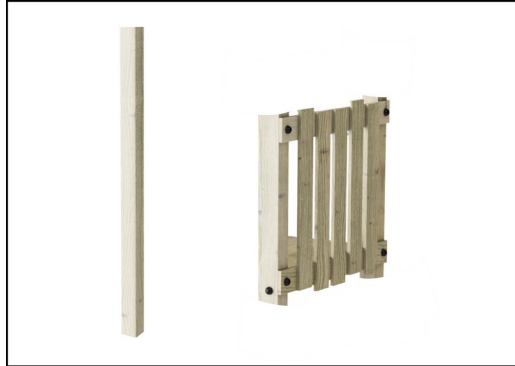


## Glisser

**Physique:** développe la conscience de l'espace & de l'équilibre. Les muscles du tronc sont entraînés lors de la descente en position verticale. **Socio-émotionnel:** l'empathie est encouragée en attendant son tour.

# Le Savannah

NAT521



Les poteaux et les panneaux sont en bois de pin imprégné sous pression de classe 3 avec traitement au Tanalith E3475 selon la norme EN 335. Le bois provient de sources européennes durables. Tous les produits sont disponibles en versions certifiées FSC sur demande (FSC® C004450).



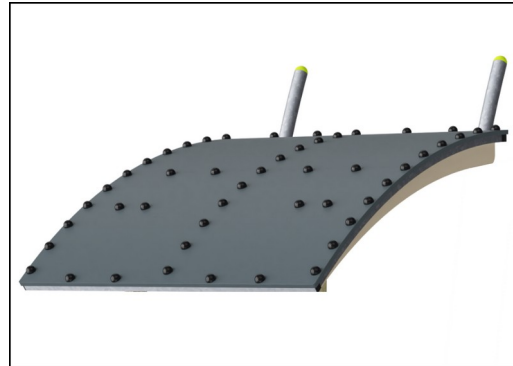
Panneaux de 19 mm EcoCore™, matériau hautement durable et respectueux de l'environnement, qui est non seulement recyclable après utilisation, mais se compose également d'un noyau fabriqué à partir de matériaux post-consommation recyclés à 100 % à partir de déchets d'emballages alimentaires.



Les surfaces en acier sont galvanisées à chaud à l'intérieur et à l'extérieur avec du zinc sans plomb. La galvanisation présente une excellente résistance à la corrosion en milieu extérieur et nécessite peu d'entretien.



Les filets de corde sont constitués de cordes PES simples tressées de 16 mm. Le PES a une résistance élevée avec une excellente résistance à l'abrasion et aux rayons UV. Les boucles de corde sont assemblées par des connecteurs en aluminium.



Le toit est constitué d'un panneau Ekogrip® supporté par un cadre en acier. Le panneau Ekogrip® se compose d'une base en PE de 15 mm d'épaisseur avec une couche supérieure de caoutchouc de 3 mm.



La glissière est fabriquée en acier inoxydable AISI 304. L'acier est nettoyé par un processus de décapage total après fabrication pour assurer une surface de glissement lisse et propre.

Référence NAT521-0912

## Installation

Hauteur de Chute Max.	196 cm
Zone de sécurité	40,8 m²
Temps total d'installation	22,0
Volume d'excavation	1,69 m³
Volume de béton	0,24 m³
Profondeur ancrage	93 cm
Poids d'expédition	707 kg
Options d'ancrage	A enterrer ✓ A cheiller ✓

## Garantie

EcoCore HDPE	Garanti à vie
Acier galvanisé	Garanti à vie
Bois Pin	10 ans
Cordes et filets	10 ans
Dispo pièces après arrêt fab.	10 ans



# Données sur le développement durable

NAT521



Cradle to Gate A1-A3	Émissions totales de CO <sub>2</sub>	CO <sub>2</sub> e/kg	Matériaux recyclés
	kg CO <sub>2</sub> e	kg CO <sub>2</sub> e/kg	%
NAT521-0912	1.253,87	2,24	37,19

Le cadre général appliqué est la Déclaration Environnementale Produit (DEP), qui quantifie « les informations environnementales sur le cycle de vie d'un produit et permet des comparaisons entre produits remplissant la même fonction » (ISO, 2006). Cela suit la structure et applique une approche d'évaluation du cycle de vie à l'ensemble de l'étape du produit, de la matière première à la fabrication (A1-A3))

**KOMPAN**  
Let's play

## Kompan A/S

C.F. Tietgens Boulevard 32C  
DK-5220 Odense SØ  
Denmark



## Verification of CO<sub>2</sub> calculation of: Nature play



Data version no. 2023-10-05

The CO<sub>2</sub> calculation and data are in compliance with the principles of a carbon footprint impact according to the GHG protocol (Greenhouse Gas Protocol), Scope 3, cradle to gate related to all individual components in the product category: "Nature play" represented by item no.: NR0409-0621.

(Scope 3 emissions include emission sources in the upstream and downstream value chain).

**Date: 30. October 2023 | Valid until: 30. October 2025**

**Verified by:**

Julie Marie Vejsgaard Larsen, LCA & EPD Consultant

Verification based on report: Validation of CO<sub>2</sub> calculation of 9 categories of Kompan product line, version 1.0, prepared by: Bureau Veritas HSE, Denmark: Julie M. V. Larsen.

**Publication date: 30. October 2023**

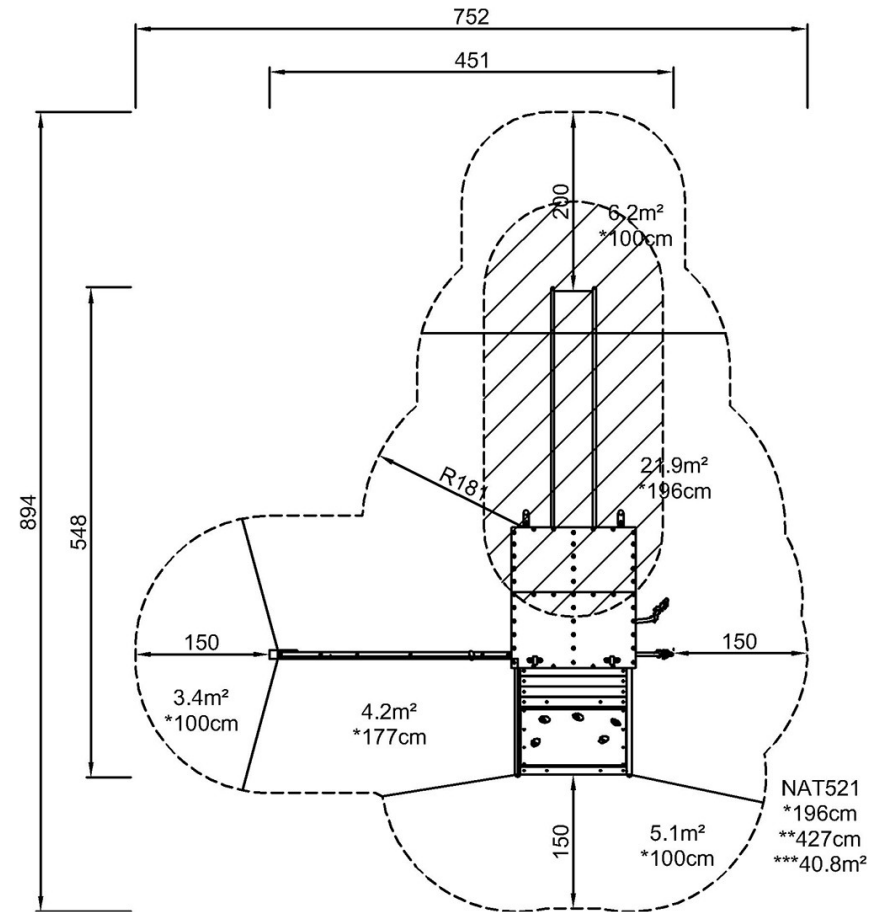
By Bureau Veritas HSE  
www.bureauveritas.dk  
+45 7731 1000



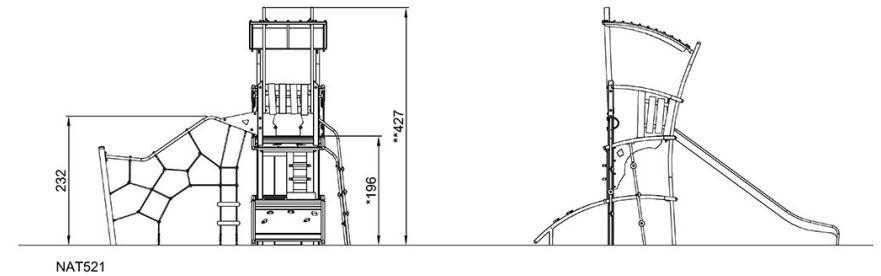
# Le Savannah

NAT521

\* Hauteur de chute maximale | \*\* Hauteur totale | \*\*\* Zone de sécurité



\* Hauteur de chute maximale | \*\* Hauteur totale



[Cliquez pour voir le rapport VUE DE DESSUS](#)

[Cliquez pour voir le rapport VUE LATÉRALE](#)